

# Mechanikus sebek



## Mitől lehet sebes a ló?

A lovakon előforduló sebeket az eredetük és a kiváltó ok szerint is osztályozhatjuk. Legtöbbször ún. alkalmi sebek alakulnak ki a lovon, melyek nem sterilek (mint a műtéti sebek). Ezen belül is elsősorban mechanikai eredetű sebekkel találkozunk a ló tartók.

### ALKALMI SEBEK

### MŰTÉTI SEBEK

mechanikus sebek

hőhatás okozta sebek

vegyhatás okozta sebek

sugárzási sebek

steril

nem steril

fagyás

égés

sav

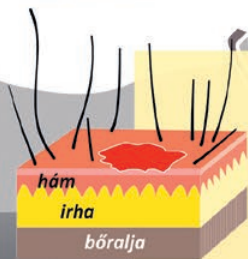
lúg

## Mechanikus sebek fajtái

- horzsolások
- szúrt sebek
- vágott sebek
- szakított sebek
- roncsolt sebek
- zúzott sebek

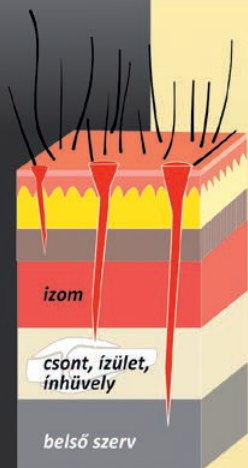
### HORZSOLÁS

- felületes: a bőr legfelső rétegét érinti
- szivárgó vérzés, nedvedzés
- ritkán fertőződik
- jól és gyorsan gyógyul
- erőhatás: dörzsölés, súrlódás, csúszás, vakarás



### SZÚRT SEB

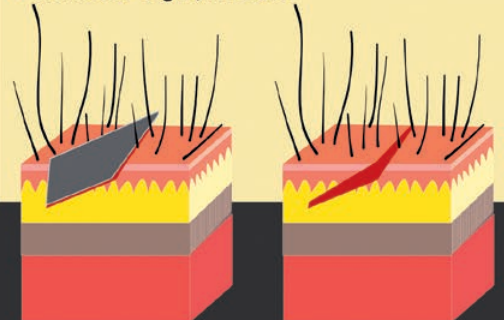
- hegyes tárgy okozza, pl. szeg, tűske, szálka, drót, csavar
- kicsi a bemeneti nyílás, záródhat a tárgy kihúzása után, pl. patatalpon szegbe lépés
- tetanusveszély!
- veszélyes a mély szúrás:
  - bakteriális fertőzés
  - belső szervig hatolhat
  - ízületet, ínhüvelyt elérhet
  - nagyobb erek, idegek sérülhetnek



Ha az állatorvos telefonon a szúrást okozó tárgy eltávolítását javasolja, akkor jelölni kell a bemeneti nyílást, mert a sebszél záródásakor eltűnhet a szem elől.

### VÁGOTT SEB

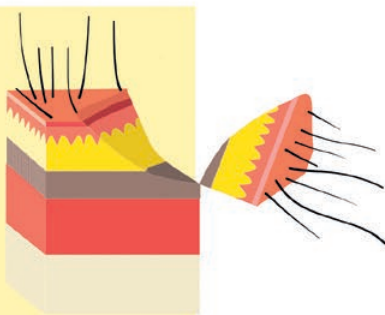
- éles tárgy okozza, pl. kés, olló, üveg
- a sebszélek simák, egyenesek
- jelentős vérzéssel járhat
- kedvezőtlen, ha feszítő hatás távolítja egymástól a sebszéleket
- ha nem mély, akkor gyorsan gyógyul
- ideget, eret elvághat
- ízületet érhet (fertőződés!)
- erőhatás: vágás, metszés



Illusztráció, szöveg: Marton Zsófia, agrármérnök - [www.fitocavallo.hu](http://www.fitocavallo.hu); [fitocavallo@gmail.com](mailto:fitocavallo@gmail.com). Lektorálás: Dr. Bába András lóspecialista állatorvos; [equidom@polequi.hu](mailto:equidom@polequi.hu). Forrás: AAEP - Guidelines for Equine Emergencies, MSDVET - Equine Emergency Medicine.

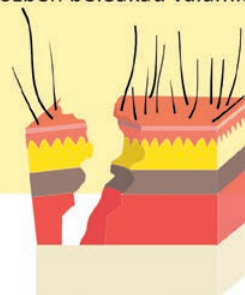
## SZAKÍTOTT SEB

- hegyes tárgy beakad
- feltépi a bőrt, az alatta lévő szöveteket, pl. harapás, kiálló és beakadó élek, sarkok
- lebenyes seb, nagyjából sima sebszélllel
- a bőrlebenszéllel, lehet visszavarrható
- mélységtől függően vérzik
- harapásnál: veszettségveszély!
- erőhatás: beleakadás és... szakítás, tépés, hántás, lerántás



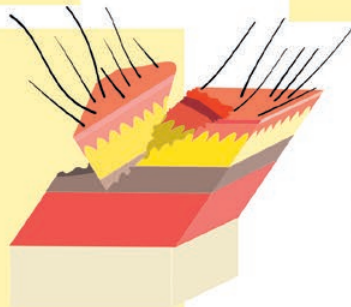
## RONCSOLT SEB

- zúzott + szakított = roncsolt
- pl. patkóval rúgás, ütközés közben beleakad valamibe



## ZÚZOTT SEB

- tompa erőbehatás okozza pl. nekimegy falnak, tárgynak; megrúgják; elesik
- **nyitott:** a sebszélek szabálytalanok, tépettek; a vérzés nem jelentős
- **zárt:** nincs seb, de a mélyebb szövetek roncsolódnak, bevérzés, vérömleny keletkezhet
- erőhatás: tompa ütődés, nyomás, rúgás



## SPECIÁLIS SEBEK

A rovarcsípések mérgezéssel járó, szúrt sebek. A lőtt sebek szúrt és zúzott sebek. A harapott sebek szakított vagy roncsolt sebek.

## Veszélyes sebek a lovon

Az erősen vérző sebek minden lovas számára egyértelműek: mielőbb állatorvosi ellátást igényelnek. Azonban a kisebb, főleg szúrt sebek gyakran hatolnak mélyre úgy, hogy az kívülről nem látható. A lábvégek sérülései a csontok, porcok, inak, szalagok és inműveltyok közelsége miatt kritikusak: akármilyen jelentéktelennek tűnik is a seb, mutassuk meg állatorvosnak.



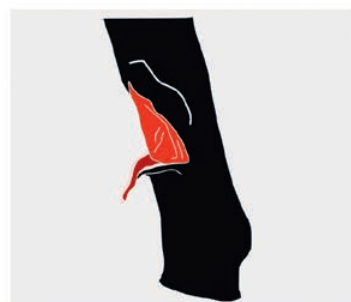
A ló törzsén, hasán, mellkasán keletkezett szúrt sebek - akár kívülről észlelhető vérzés nélkül - elérhetnek a belső szervekig, testüregekig. A belső vérzés súlyos, kórházi ellátást igénylő elsősegély-helyzet.

## SEBEK ELHANYAGOLÁSA

A megfelelő sebbezelés elmaradása miatt elgennyesedő seb regenerációja nehézkes és hosszadalmas. Súlyos esetben a ló életébe kerülhet.



A lábvégen minden szúrt sebet extrém komolyan kell venni. A sebek bakteriális fertőzése gennyesedéshez vezet.



A szakított sebek ijesztően néznek ki, de megfelelő sebellátás mellett gyakran szépen gyógyulnak.



A láb nem vérző, kisebb sebei esetén sántaság jelzi, ha nemcsak a bőr sérült, hanem roncsolódtak más szövetek is.



A röntgen a csont sérülését és törését mutatja.

Lábvég-sérülések esetén szinte mindig indokolt a műszeres képalkotó vizsgálat (röntgen, ultrahang).