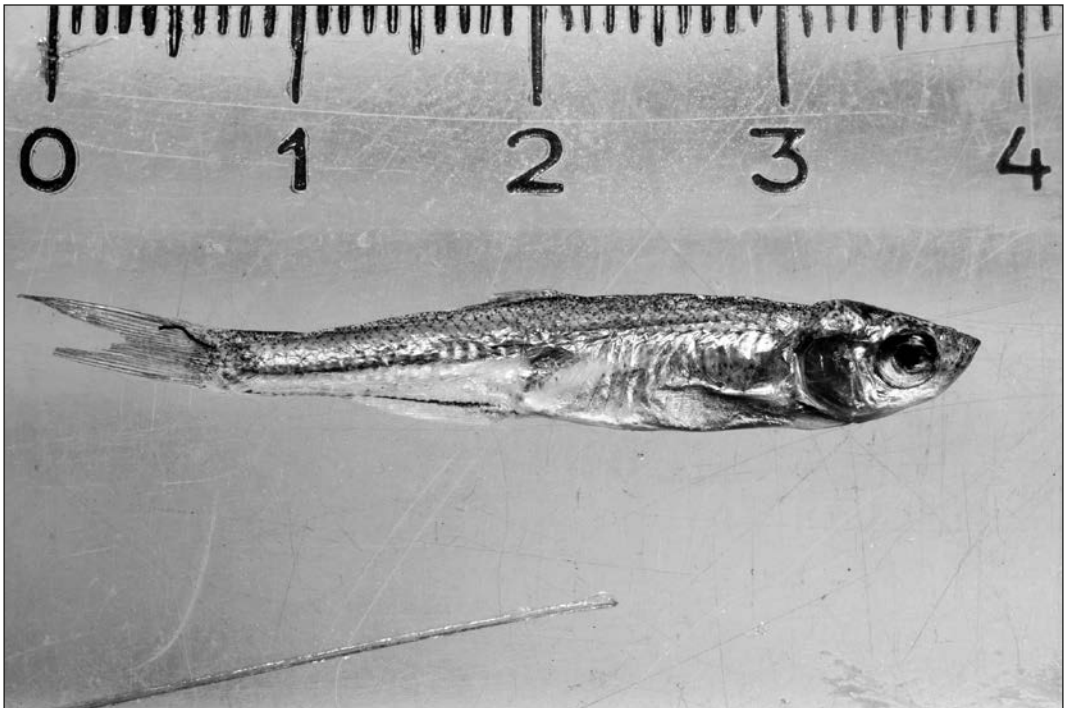


Payer Imre

Kilátás-metszetek

Illeszkedem a lesíktolt felületre.
 Innen, irodamagasból
 geometrikus isten-nézéssel
 figyelő ég alatt
 tágas terepasztal a város.
 Kandi tetőkkel, makett-házak.
 Kék és piros kígyókként csúsznak
 a vonatok a játék-pályaudvarról.
 Viszont ha visszasüllyedek, rám nyomulnak
 a falak, csálé burkolatok ,
 lehajló arcokból közönyös, tómély tekintet.
 Határolt morajban
 elárvult szagok, szomorú lökhárítók.
 Nézem fentről a terepasztal-várost.
 Látom önmagamat is.
 Porban botladozva, régi magamat is.
 Hol van az emlék? Mint a zombi, olyan?
 Felfúrni alant a járdát! Talán ott rejtőzik.
 Vagy nincs ott semmi? Nem is volt?
 Vagy itt nincs semmi? Légh kondicionált a semmi.



szélhajtó küsz 2 – digitális fotó, 2014