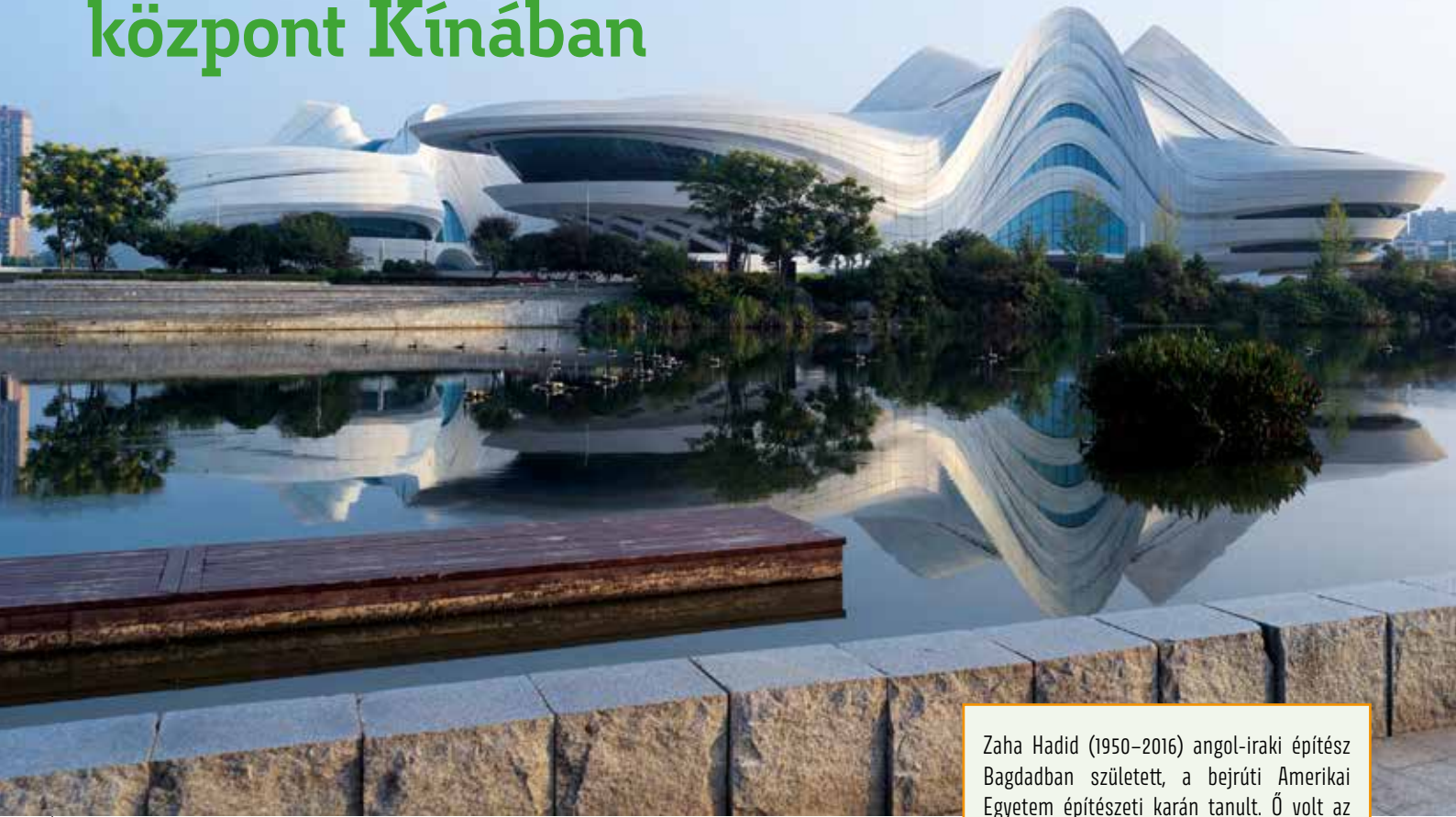


# Zaha Hadid – új kulturális központ Kínában



Fotók: VIRGIL SIMON BERTRAND



A jobb oldalon lévő épület a művészeti központ komplexum madártávlatból. Figyelemre méltó az úthálózat kialakítása

A futurisztikus kortárs épületek tervezéséről híres Zaha Hadid építész és munkatársai által tervezett új *Changsha Meixihu nemzetközi kulturális és művészeti központ* megépítésével újabb figyelemre méltó épületegyüttes született 115 ezer négyzetméteren. A kínai kulturális komplexum egy modern művészeti múzeumból, egy 1800 férőhelyes nagyszínházból – az összes kiszolgáló

egységekkel – és egy 500 fős többcélú terem-ből áll.

A kulturális központ a szomszédos Meixi-tóra néz, közvetlenül kapcsolódik a város új metróhálózatához, és hozzáférést biztosít a tó fesztiválszigetén található parkokhoz és gyalogos útvonalakhoz. A három különálló kulturális intézmény együttese külső udvarok hálózatát hozza

Zaha Hadid (1950–2016) angol-iraki építész Bagdadban született, a bejrúti Amerikai Egyetem építészeti karán tanult. Ő volt az „ívek királynője”, aki kiszabadította épületeit az addig megszokott merev formákból, ezáltal új, expresszív egyéniséggel látta el azokat. Nőként a legmagasabb építészeti kitüntésekben részesült. Az általa alapított építészeti iroda, a Zaha Hadid Architects New Yorkban működik, tanítványai folytatják megkezdett munkáit, Hadid sajátos építészeti stílusát. A világban számos remek, művészien megformált épülete valósult meg, egyetemi tanárként nevelte a fiatal építészgenerációkat.

létre, amely kültéri rendezvények vagy szobor-kiállítások befogadására is alkalmas. Csangsa (Changsha) város a Hsziang (Xiang) folyó nyugati részén lévő Hunan tartomány legnagyobb és leg-sokoldalúbb kulturális központja.

A kortárs művészeti múzeum, az úgynevezett MICA nyolc, nagyszabású installációk és rendezvények számára alkalmas kiállítási galériát foglal magában, amelyek egy átrium körül helyezkednek el. A múzeumban külön helyiségek vannak a közösségi műhelyek számára, továbbá előadóterem, kávézó és emléktárgyüzlet.

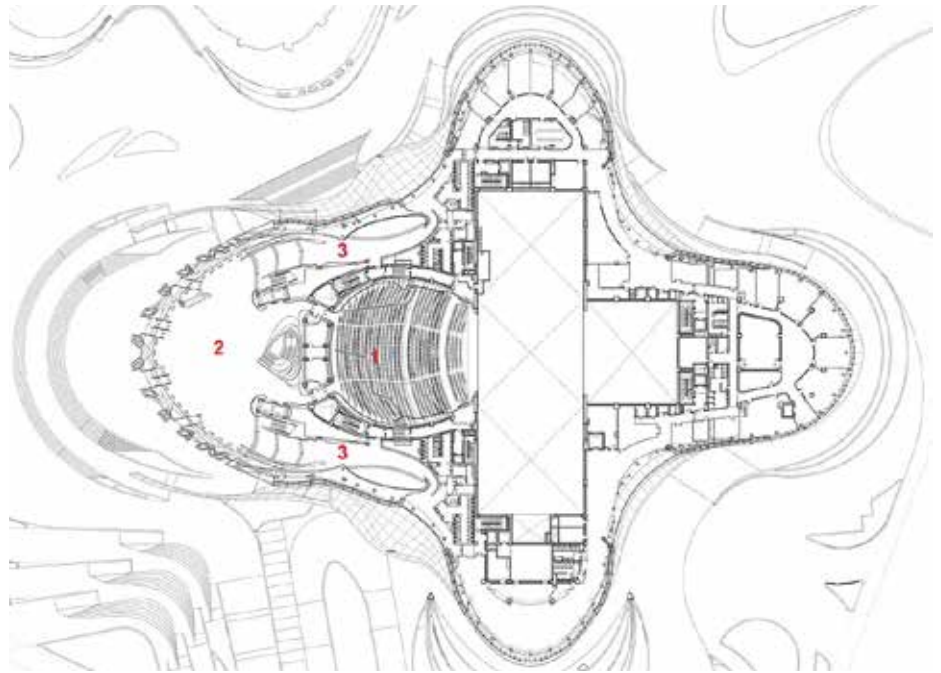
A kulturális központ nagyszínházának színpada két oldalszínpaddal és egy hátszínpaddal ren-



Az átrium



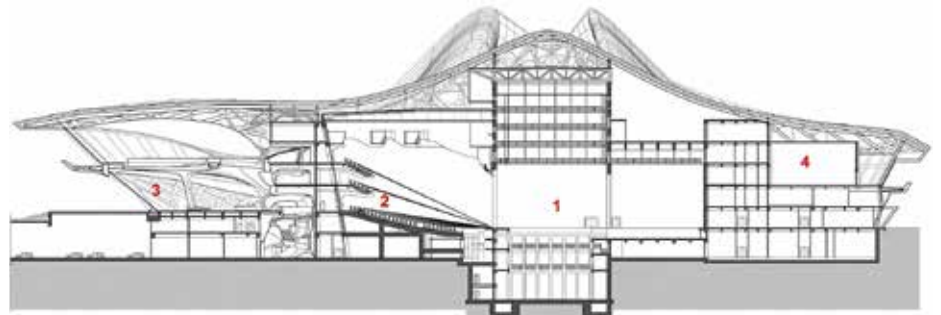
Az előcsarnok a főbejárattal



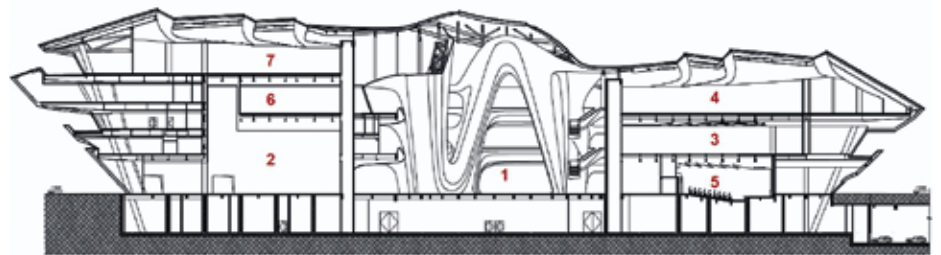
A Nagyszínház alaprajza: 1 nézőtér, 2 előcsarnok tere, 3 ruhatárak, gyülekezőterek

delkezik, amelyekhez díszletelkészítő és raktárak tartoznak. A színház irodái, öltözői, próbatermei is itt található. A színház a legmodernebb színháztechnikával van felszerelve, ezek mind kínai cégek gyártmányai. A kamaraszínházat a többcélság jellemzi, többféleképpen rendezhető be a különböző előadások igénye szerint, amelyek a színdaraboktól kezdve hangversenyek, divatbemutatók, bankettek, kereskedelmi rendezvények is lehetnek.

**designboom.com**



A Nagyszínház hosszmetsete: 1 színpad, 2 nézőtér, 3 előcsarnok, lobby, 4 próbaterem



A kortárs művészeti múzeum metsete: 1 átrium, 2 a "Big Box" kiállítóter, 3-4 kiállítótermek, 5 előadóterem, 6 időszakos kiállítások terme, 7 állandó gyűjtemény kiállítása



A hatalmas, mégis emberléptékű épület

Az 1800 fős nézőtér