



Neoreneszánsz kert

VÁRKERT BAZÁR

Multifunkciós terem a felújított Várkert Bazárban

Befejeződött a Várkert Bazár rekonstrukciója, augusztus végére elkészültek az új épületrészek, a liftek és a mozgólépcsők mellett a királyi kertek rekonstrukciója, a mélygarázs és a rendezvényterem is. A hegybe vajt multifunkciós terem nagyobbik részében a Nemzeti Táncszínház fog rendszeresen előadásokat tartani.

Az 1875–1883 közt Ybl Miklós tervei alapján épült neoreneszánsz Várkert Bazár a világörökség része, ugyanakkor 1996 óta a világ száz legveszélyeztetettebb műemlékének egyike volt. A 2014-ben véget érő rekon-

strukciója és fejlesztése teljes egészében az Európai Unió által társfinanszírozott – több mint 11 milliárd forint – támogatásból valósult meg. A felújítási munkálatok eredményeként a műemléki szempontok és az épület ki-



használásának praktikuma harmonikus egyensúlyba kerül. A Várkert Bazár fejlesztésével és hasznosításával új kulturális szolgáltatásokkal gazdagodik a főváros. A felújított >

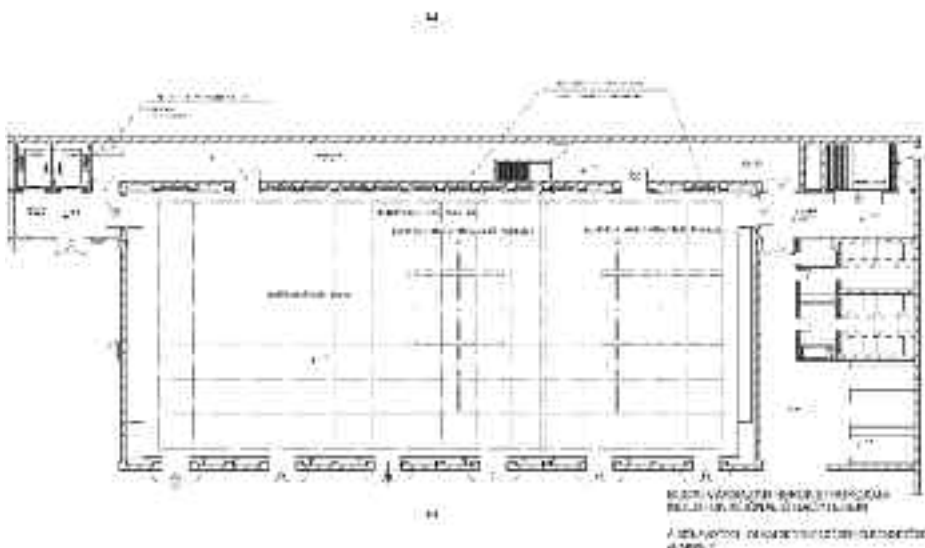


A Várkert Bazár látványterve

1. Déli palotaépületek (kiállítások)
2. Az egykori vízvezetéki épület
3. Déli bazársor (binnen az Erzsébet lépcső)
4. Fülkepavilon (ma ez a multifunkciós terem bejárata)
5. Neoreneszánsz kert
6. Gloriett a rámpákkal
7. Déli kortinafal a Vízhordó lépcsővel
8. Lépcsőpavilon
9. Öntőházudvar
10. Északi kortinafal
11. Északi bazársor
12. Testőrségi palota (kiállítások)

› épületegyüttesben kiállítóhelyiségek (összesen 2500 m²) és multifunkciós rendezvényterem (900 m²) kapnak helyet. A mélygarázs 298 gépkocsit tud befogadni. Emellett az idelátogatókat vendéglátóhelyek, különféle üzletek és turisztikai információs pont is várja.

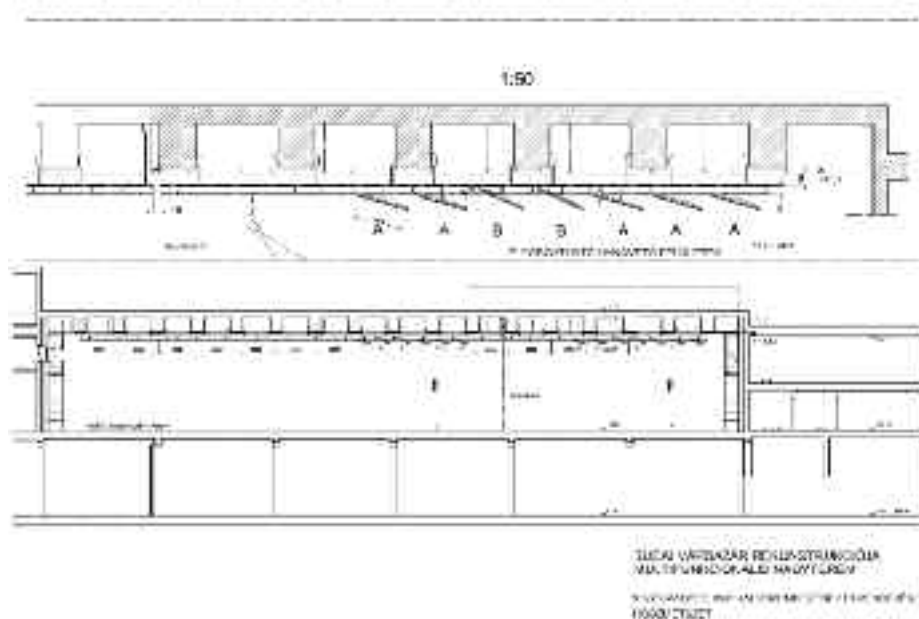
Kívülről csupán a felújított várfalak látszanak, és az újjáépített neoreneszánsz kert, hiszen minden a föld alatt épült meg. A neoreneszánsz kert mellett, az Öntőház udvaron



Színpad a Táncszínház eszközeivel



Nagyterem nézőtere



sikerült egy szabadtéri szórakozóteraszt is kialakítani. Késszínpad is létesült kisebb rendezvények, szabadtéri előadások megtartására. Mozdulólépcső és lift viszi a látogatókat az 1200 fős, multifunkciós rendezvényterem előcsarnokából fel a neoreneszánsz kertig és le a mélygarázsba.

A rendezvényterem előcsarnoka sem mindennapi: a hatalmas, támfalul szolgáló földtömeg kitermelése után kerültek elő Ybl szép, gótikára hajazó, több emelet magas téglátámasztói, melyek önmagukban is különleges térélményt teremtenek. Az előcsarnok magas mennyezetéről fénylő orgonasípként lógnak le a világítótestek. Itt található a kiszolgálórészek: a ruhatár, WC-t, büfét és várakozó ülőlépcsőket. Igazi különlegesség a 900 m² alapterületű, föld alatti rendezvényközpont kialakítása 20,5 m fesztávval. A zárófödém 40 cm vastagságban készülő és

100 cm-es lelógású, 80 cm széles gerendákkal erősített, alul bordás monolit vasbeton födém, melynél a gerenda síkja 6,65 m-re helyezkedik el a padlószint fölött. A rendezvényterem nagysága belső elválasztófallal osztható. Az így kialakítható kisebb terem önmagában látványosság: fekete falaiban több ezer, csoportonként vezérelhető LED-et rejtettek el, így látványos és változó megvilágítást lehet létrehozni a falain és a mennyezetén.

Színháztechnológiai berendezések

A multifunkciós terem színpadgépészeti berendezéseinek kivitelezésére a Gépbér Színpad Kft. kapott megbízást.



Fotók: ZOA

Kisterem: lelátó összetolva, felül állítható hangvetők

retű aknaajtók elektromechanikus reteszeléssel kerültek beépítésre.

Mennyezeti rácsos tartók

Részben a színpadtechnikai rögzítésekhez az álmennyezet alá kettős csőtartók vannak befüggesztve. A 2,6 x 2,6 m osztástávolságú rasztert a vasbeton bordákhoz kellett rögzíteni ház a házban elv szerint rugalmas elemekkel, oly módon, hogy az álmennyezetten átvettett függesztőszárak csak rugalmas távtartók révén érintkezzenek a mennyezeti elemekkel.

A rasztercsomópontokban a csőtartó hasznos teherbírása 750 kg. A csőtartók és az álmennyezet közötti légréteg 150 mm, részben az általános rendeltetésű huzalozások, másrészt a díszlethúzó kötelei, vezetékjei részére. >



Kisterem: tribün kihúzva, ülések háttámlája lehajtva

Díszletszállító emelő

A terem gyakori átrendezése miatt az üzemeltetés során nagy mennyiségű bútort, díszletet, technikai eszközöket kell a belső raktárak között, illetve külső szállításhoz az alsó rakodótér és a raktárak vagy a rendezvényterem között szállítani. Erre a célra a raktárak felőli oldalon egy nagyméretű, 3000 kg teherbírású teheremelő készült, a 4,0 x 2,8 m alapterületű rakodófelületén nagy mennyiségű kellék szállítható. A járószék felül nyitott, 3,0 m belmagasságú. A rakodófelület 2" vastag borovifenyő, az oldalfalak 1" vastagságú hajópadlóval vannak burkolva, hogy a kellék- és a konténeres szállítás durva igénybevételét elviselje.

A teheremelő mozgatása hidraulikus, 35 kW teljesítményű, vezérlése: csak külső, hívó-küldő vezérlés. A felvonó mindhárom szintjén 1 óra tűzállóságú, 3,3 x 2,8 m mé-



Rendezvényterem impozáns előcsarnoka



Az Öntőház udvar szabadtéri rendezvények helyszíne lesz

- › A csőtartók \varnothing 51/2,6 mm acélcsőből készültek, a két cső tengelytávolsága 200 mm. A tartók egymástól való távolsága mindkét irányban 2,6 x 2,6 m, kivételt képez a térelválasztó panelek vonala, ahol az osztástávolság kb. 2,15 m.

Hangvető panelek mozgatása

Mindkét hosszanti, frontális elrendezésnél a rendkívüli távolságok miatt a hangenergia-eloszlás javítása érdekében mennyezeti hangvető panelek kerültek beépítésre. A panelek alapesetben vízszintes helyzetben vannak. Élő zenei előadásoknál azonban a felületeket meg kell billenteni. Egy 2,6 x 2,6 m méretű osztásközbe, a technológiai csőtartók közé 2 db 1,15 x 2,4 m méretű panel van illesztve. Az egy vonalban lévő 5 db panel a közepén futó tengellyel vannak egymáshoz rögzítve, amelyet orsómotoros mechanikával lehet a két véghelyzet között mozgatni. Alaphelyzet vízszintes, akusztikailag aktív helyzet: 15°, illetve 24°. A billenő vázszerke-

zetre szerelt hangvető felület 15 mm vastag rétegelt lemez feketére festve.

Mobil, betolható lelátók

A rendezvényterem mindkét végében egy-egy összetolható, lépcsősen emelkedő nézőtér került beépítésre. A lelátók 3-3 egységből vannak összeállítva, minden egység 12 so-

ros. A mozgatás motorikusan történik, talajon nyomot nem hagyó kerekeken gördül a szerkezet.

Az oldalfalba teljesen behúzható ülőssorok



A díszletszállít emelő



Büfé az előcsarnokban

Fotók: szji

székei a szivárvány minden színében pompáznak, és remekül mutatnak a fekete háttér előtt. A lelátó székezése manuálisan kettes, hármas és négyes közösített csoportokban dönthető, a székek pánikmechanikás írólap-pal vannak ellátva.

Fúzy Gábor
Gépbér Színpad Kft.

gépbér
színpad

Színpadtechnikai termékek tervezése, gyártása, kivitelezése és értékesítése.

Elérhetőség:
Gépbér Színpad Kft
1095 Budapest, Mester u. 87
+36 1 445 4811, +36 30 464 2363
www.facebook.com/szinpadtechnika
www.gepberszinpad.hu