

A Bóbita Bábszínház színpadtechnikai berendezései

Színpadi pódiumrendszer

A színpad játékfelülete 1 x ~2,2 m méretű, állítható magasságú pódiumokból áll. A járőrfelület szintje összecukott állapotban 20 cm-rel van a nézőtér első sorának járószintje fölött. Teljesen felnyitott helyzetben a pódium magassága 1,0 m. Reteszelési magasságok: 40, 60, 80 és 100 cm.

A színpad teljes területének kiépítéséhez 47 db állítható elem beépítésére volt szükség, amelyeket a színpad közepén lévő keretállás környezetében 2 x 2 db egyedi fedlapok és egy elemekből összeállítható lépcsőgarnitúra egészíti ki.

A járőrfelület recés, fekete műanyag fólia. A nézőtérről látszó fémszerkezeteket ugyancsak matt fekete színűek.

Egy pódium tervezett hossza 2,21 m. A mozgatható részek a színpad két oldalán és a hátfal mentén 1 m magas rétegelt lemezzel burkolt felülethez illeszkedik. A pódiumok hasznos teherbírása minden magassági helyzetben min. 500 kg/m².

Színpadi felsőgépezet

Általános rögzítési feltételek

A meglévő műemléki épület tetőszerkezete csak korlátozott módon terhelhető. A színpadi mechanizmusokat csak a 20 cm magas, a hossz tengellyel párhuzamos vasbeton bordákra lehetett rögzíteni, oly módon, hogy a tetőszerkezet terhelése a 20 kg/m² értéket sehol ne haladja meg.

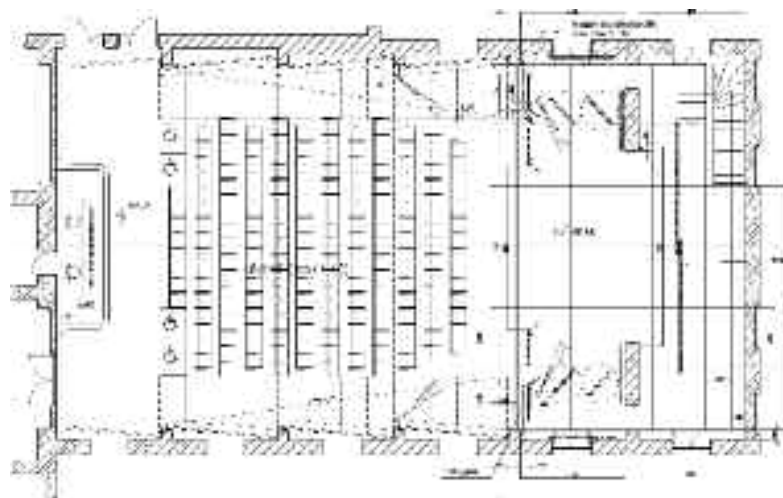
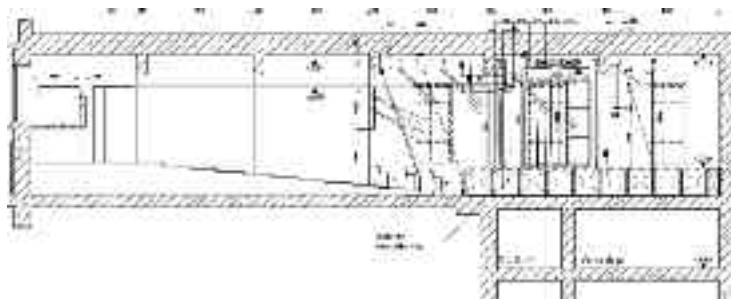
Nézőtéri világítási csőtartók

Az előszínpadi zóna megvilágításához az első pillér oldalára oldalanként 1-1 db 1,5 m hosszú csőoszlopot, a mennyezetre a vasbeton borda alá egy 9,4 m hosszú csőtartót szereltünk fel a színházi fényvetők elhelyezéséhez.

További 2 db 10 m hosszú csőtartó az első pillérostásban van a mennyezeti bordához csavarozva. Az ezekre felszerelt lámpákat kereszt irányban elgördíthető támasztólétrával lehet megközelíteni.

Proscéniumkeret

A vasbeton keretállás mögött kb. 30 cm távolságra felül a mennyezetre függesztett takarópanel, kétoldalt pedig vízszintes irányban elgördíthető panelek határolják le a mindenkor színpadnyílást. A panelek anyaga fémvázra rögzített lécbetétes bútorlap. Az oldaltakarásokra 48 mm átmérőjű csőoszlop



Hosszmetszet és alaprajz

van rögzítve fényvetők részére. Alsó peremének magassági helyzete állítható.

A takarópanel és a vasbeton keret közötti légzésben mozgatható a kétszárnyú előfüggöny egyszerű zsinóros technikával. A mozgató mechanizmus magassági helyzete egyszerű kézi csörlős mechanizmussal állítható. A mozgatás mértéke 80 cm, így a függöny alsó pereme a színpadi járőrfelület magasságához állítható.

Mennyezeti és oldalfali csőtartók.

A főszínpad és a hátsó színpad mennyezetére összesen 6 db csőtartó van függesztve, elsősorban világítási eszközök részére.

Az oldalfali ablakot azonos szelvényű csőtartók keretezik, részben az „utcavilágítás” fényvetőinek elhelyezésére, másrészt díszletek horizontális irányú rögzítéséhez.

Háttérfüggöny-mozgatás

A hasznos játékeret – mélységi irányban – a színpad közepén lévő keretállás előtt és attól kb. 2 m távolságban, a hátsó színpad közepén lehet lehatárolni egy kétszárnyú függöny segítségével. A függőnpálya magassági helyzete – az előfüggönyhöz hasonlóan – kézi csörlő segítségével állítható, hogy a függöny

alja a mindenkor színpadfelület szintjéig érjen le. A függönyök mozgatása kézi erővel történik.

A panorámafüggönyök rögzítése

A főszínpadi részen kétoldalt 2-2 függönnyel lehet, a színészjárások takarásához bekötni. Az 1,4 m hosszú tartók elforgathatók, és egy könyökkaros mechanizmus segítségével magassági helyzetük is állítható.

Alapfüggönyözés

- Előfüggöny kétszárnyú zsinóros mozgatással színházi plüssanyagból,
- 2 háttérfüggöny-garnitúra, kétszárnyú mozgatáshoz függönysínekbe köthető konfekcionálással.
- Panorámafüggönyök a főszínpad oldaltakarásaihoz felső szélén kettős kötőszalagokkal

Minden színpadi függöny a színházakra vonatkozó előírások szerint B1 minőségű, nehezen éghető alapanyagból készült.

A színpad felszerelését a teljes hasznos színpadi járőrfelület burkolására alkalmas balettszőnyeg egészíti ki.

Strack Lőrinc