

A megvalósult színpadgépészeti berendezések

A hazai beruházási gyakorlatnak megfelelően a tenderterveket a nyertes kivitelező saját szempontjai szerint módosítja. A Tokaji Fesztiválkatlan színpadtechnikai kivitelezését a Gépbér-Színpad Kft. nyerte el. A munka során – az eredeti elképzelések alapján – a főbb feladataink közé tartozott:

1. Teher szállító és díszletemelő

A tenderterv követelményei és műszaki paramétereivel készült a 2,5 x 5,2 m hasznos alapterületű baldachinos rendszerű díszletemelő. Ehhez tartozott a raktárszinten egy kétszárnyú acélajtó gyártása és kivitelezése is, melyet a biztonsági előírásoknak megfelelően elektromechanikus reteszeléssel láttunk el. Az akna lefedését, az akna rövidebb olda-

laira felfekvő vízzáró mobil fedéllel oldottuk meg. A rakodófelület anyaga borovifenyő. Az akna szélét felül vízzáró peremmel szegtük le az esővíz elvezetéséhez.

Paraméterek: Kiemelkedő fedél mérete: 2,7 x 6,0 m. Hasznos belmagasság: 2,10 m,



A forgószínpad középcsapja áramhozzávetéssel

mozgástartomány: 2,60 m, mozgatási sebesség: 0,05m/s. Hasznos teherbírás: 5 t, a fedél 1t/m².

2. Személyszüllesztő mechanizmus

A főszínpad földemében és a forgószínpadban 2 helyen 1,2 x 1,2 m méretű nyílás van kialakítva, amely alá a személyszüllesztőket lehet illeszteni, 1,0 x 1,0 m mozgó platóval. A mozgó felület a színpad magasságával azonos szintre emelkedik. A forgószínpad a súlylyedő használatokor mechanikus retesszel záródik.

Paraméterek: Hasznos teherbírás: 200 kg. Mozgástartomány: 2,2 m, mozgatási sebesség: 0–0,5 m/s.



Forgószínpad szerelés közben



Színpad járőfelület

3. Forgószínpad

A színpad járőfelülettel egy síkba kellett telepítenünk a 14 m átmérőjű forgószínpadot. A legnagyobb feladatot az okozta, hogy a födém 0,5%-os lejtéssel készült, amire telepítettük a vízszintes szerkezetünket. A lejtés miatt a forgószínpad szerkezeti átlagmagassága 25 cm. Mozgatása érintőképernyős vezérléssel történik, komplett előadások tetszőleges számban menthetők és visszahívhatók.

Paraméterek: Terhelhetőség: 500 kg/m² statikus, 200 kg/m². Teljes dinamikus terhelés: 10 t.



Színpadfedés emelése

4. Színpad járőfelület

A lejtős betonfödémre egy elbontható, acélszerkezetű színpad járőfelületet építettünk, kültéri rétegelt lemez borítással. A rétegelt lemez 18 mm vastag, egy oldalon csúszásmentesített fenolbevonatos. Az acélszerkezet rasztermérete, 1,25 x 2,50 m. A tartószerkezet 80-as IPE gerenda, horganyozva. A gerendák a betonfelületen támaszkodnak fel. Az összes járőfelület területe 400 m².

5. Színpadfedés

Alapfeladatként egy 6 lábón álló szerkezetet kellett szállítanunk, melynek mérete: 22 m széles, 16 m mély és 13 m magas. A szerkezetet úgy kellett megterveznünk, hogy ele-



A vasbeton födémhez történő rögzítés helyett víztartályok biztosítják a szerkezet állékonyságát



A színpadfödém vízvezető lejtősségét a vízszintes járőfelülettel kellett korrigálni

meiből egy 10 x 8 m-es méretet is össze lehessen építeni. A fedés motoros riggelésű, amelyet 6 db láncos emelővel emelünk. Ezzel, minden bizonnyal, az országban található egyik legnagyobb színpadi fedéssel büszkélkedhetünk! Az alumíniumszerkezetű truss-oszlopok rögzítése víztartályokkal történik.

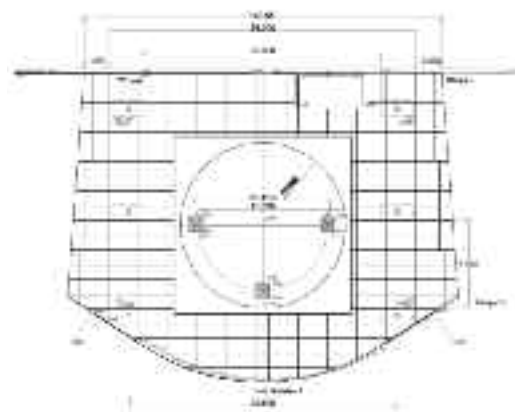
Paraméterek: Max. összes hasznos terhelés: 9 t, a legnagyobb magasság: 12 m. Tanúsítványok: TÜV, CE

6. Mobil színpadi pódiumok

160 m² kültéri mobil színpadi elemet szállítottunk, 4-4 db 20; 30–50; 60–100 cm színpad magassághoz szükséges betűzhető lábakkal.

Paraméterek: 80 db pódium, 200 x 100 cm alaprajzi mérettel. Teherbírás: 1000 kg/ m².

Fűzy Gábor
 ügyvezető igazgató
 Gépbér Színpad Kft.



Színpadpadló lapkiosztás

**gépber
színpad**

Színpadtechnikai termékek
 tervezése, gyártása, kivitelezése és értékesítése.

Elérhetőség:
 Gépbér Színpad Kft
 1095 Budapest, Mester u. 87.
 061 476 6533, +3630 4642363
www.gepbersizinpad.hu