

A Fesztiválkatlan színháztechnológiai terve

A tendertervezés során az alábbi rendezvény-típusok fogadására alkalmas építészeti és technikai feltételeket kellett figyelembe venni:

Fedett, keretes jellegű színpad igényes világítási és hangosítási lehetőséggel

- Opera, rockopera
- Operett, musical
- Komolyzenei, könnyűzenei koncertek, kórushangversenyek, fesztiválok
- Táncbemutatók, balett, néptánc.

Speciális fedést igénylő rendezvények

- Cirkusz.

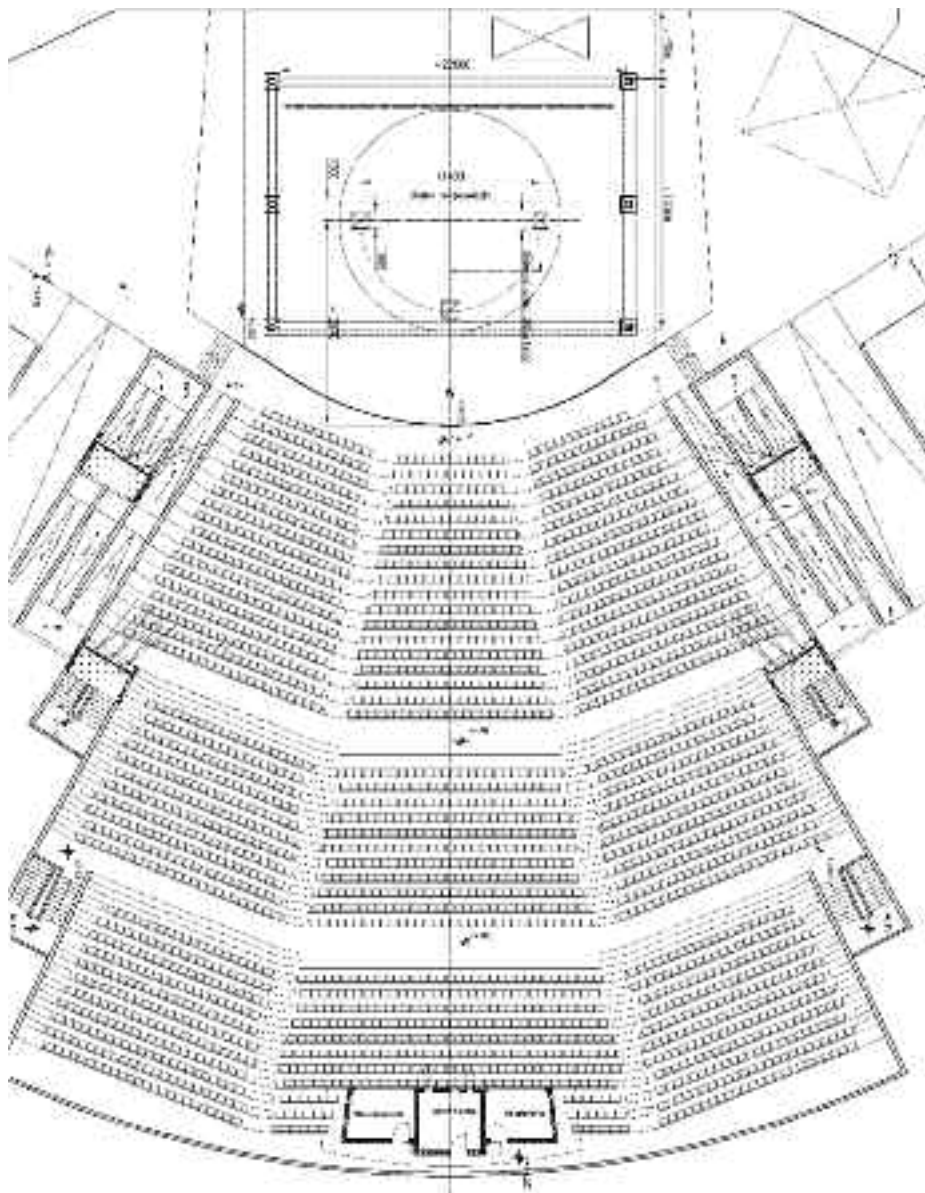
Nyitott színpadot igénylő rendezvények és eladások

- Filmvetítés (Ez a funkció a későbbiekben törlésre került.)
- Nagy szabadteret igénylő szimultán színpadok, lovas játékok
- Autós-motoros találkozók, bemutatók
- Sportrendezvények, játékos vetélkedők.

Építészeti környezet

A szabadtéri színpad meredek oldalfalakkal rendelkező, egy már nem üzemelő kőbányában van felépítve 2500 fős, meredeken emelkedő nézőtérrel és kb. 26 m mély és 70 m széles játéktérrel. A nézőtér két oldalán 2-2 db 3 szintes világítási torony elsősorban az előszínpad frontális világítását teszi lehetővé, továbbá az első két világítási toronyban kerül elhelyezésre a karmesteri kép kivetítésére szolgáló eszközcsoport is.

A hang, valamint a fényvezérlő részére az utolsó 3 széksor vonalában kétszintes felépít-



Alaprajz



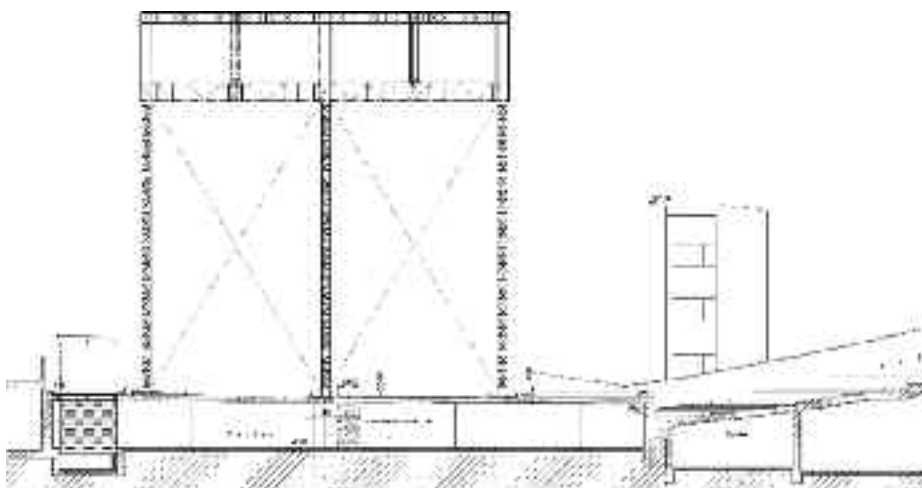
mény van kialakítva. Alul 3 külön megközelítő helyiséggel, felül terasszerű kialakítással a fejszerek részére. A színpad és a mögötte lévő kb. 9 m mély zóna teljes egészében alá van pincézve. Itt vannak kialakítva nagyméretű raktárterek és a színpad mögötti részen az öltözők és váróterek.

A földemben 3 helyen személyszüllyesztők telepítéséhez 3 db 1,2 x 1,2 m méretű áttörést terveztünk. A főszínpadi rész hátsó peremén egy teheremelő részére földemáttörés és a pincében szüllyeszték van kialakítva.

Színpadtechnikai berendezések műszaki követelményei

Forgószínpad

A színpadi járófelülettel egy síkban beépített 14 m átmérőjű forgószínpad, mely 500 kg/m² statikus terhelhetőséggel, 200 kg/m² dinamikus terhelhetőséggel rendelkezik. A forgószínpad teljes dinamikus terhelhetősége maximum 10 tonna. A forgószínpad magassága a hátsó pereménél mérve, burkolattal együtt 20 cm. A mozgatója érintőképpnyös vezér-



Színpad hosszmetset



Színpadfedés felemelve

léssel történik, és szinkronizálható a többi gépészeti elem mozgásával. Komplet előadások és programok tetszőleges számban menthetők és visszahívhatók.

Járófelülete azonos a fix színpadrészekkel.

Színpadfedés

A főszínpadon 22 x 16 m névleges méretű sá-tortetős, 10, ill. 12 m magas, alumínium truss színpad fedés építhető, egyedi állítható tal-pakkal, állító csavarokkal a lejtős vasbeton szerkezetre állítva. A fedés tartozéka az esővé-dő tetőponyva és oldalsó és hátfali védőhá-lók, valamint a szükséges láncos emelők, azok vezérlője, kábeleai a tetőszerkezet felemelésé-hez. A szerkezet modul rendszerű, alkalmas kisebb (10 x 8 m vagy hasonló) fedés felépí-tésére is, elsősorban a zenekar, ill. a vetítővász-on lefedéséhez. A színpad fedés mindkét összeállítási méretéhez a 2 oldalsó és a hátfali oldalhoz egyaránt esővédő háló tartozik.



A színpad lejtajtős vasbeton felületén szerelik a forgószínpadot

A fedések fontos tartozéka a szerkezet ösz-szeállításához szükséges összes láncos emelő motor, a teljes szerszámkészlet és pótkat-részkészlet is, a hozzá tartozó zárható konté-nerrel együtt.

A rendszerhez 2 darab, 9 m magas „Rig-ging tower” mobil emelőtorony tartozik a fe-déssel azonos gyártmányú truss elemekből összeállítva elsősorban a Line-Array hang-falak és vetítővász-on-keret függesztéséhez. Hasznos teherbírás: 1,1 t.

A színpad járófelülete

A színpad lejtős vasbeton felülete vízszintes vízálló felülettel van burkolva, a fix részeken és a forgó acélszerkezetén azonos alap-anyagból. Kopófelület: egy oldalon csúszás-mentesített, filmbevonatos rétegelt lemez, 120 g/m² fenollal, min. 2 mm-es ABS él zá-rással. Kétoldalt teljes mélységben a járófelü-let 2,2–3,5 m széles lejtős elemekből van ki-alakítva fémlemezszegéssel az élek védelmé-hez.

A színpadpadló hasznos teherbírása: 750 kg/m² legyen.

A színpad járófelület tartozéka átfedéssel lefektethető esővédő ponyva is a teljes felület védelméhez.

Teherszállító emelő

A színpad hátsó pereménél a színészbejárat mellett egy 2,5 x 5,2 m hasznos alapterületű baldachinos rendszerű emelővel lehet a szín-pad alatti raktártérből a színpad-szintre kellé-keket, díszleteket és elsősorban a mobil szín-pad elemeket felemelni. Hasznos belmagas-ság: 2,1 m, mozgástartomány: 2,6 m, eme-lési sebesség: 0,05 m/s. A hasznos teherbírás 5 t, (a fedél 1 t/m²).



Teherszállító emelő

Fotó: szji

- › Az emelő vízzáró fedéllel, reteszelte aknaajtóval készül. A működtetés a színpadszinten csatlakoztatható mobil vezérlőpanellel történik.

Személyszüllesztő

A főszínpad zónájában, a vasbeton lemezből kialakított 1,2 x 1,2 m méretű nyílások alá személyszüllesztőt lehet illeszteni, kb. 1 x 1 m mozgóplatóval. Mechanikája úgy van kialakítva,

hogy a mozgó felület a burkolt színpad magasságáig legyen képes felemelkedni. Hasznos teherbírása: 200 kg.

Mobil színpadi pódiumok

Az alapkiépítés része 160 m² mobil színpadi pódium, 1 x 2 m alaprajzi mérettel és betűzhető lábakkal. Járófelületük szabadtéri kivitel, fekete recés műanyag fólia.

Minden pódium tartozéka 4-4 db 20; 30-50; 60-100 cm névleges hosszúságú betűzhető láb a 20 cm magasságok felett állítható hosszúsággal. Min. hasznos terhelés: 500 kg/m².

Láncos emelők

A színpadtechnikai rendszerhez alapkiépítésként a fedést mozgató emelőkön túlmenően 12 db színpadi használatra kifejlesztett láncos emelő tartozik elektromos vezérléssel együtt. A vezérlőegységek min 8 csatornás elemek, egymáshoz csatlakoztatható kivitelben a 16 darab láncos emelő egyidejű kezeléséhez.

Balettfólia

Az alapkiépítés része 400 m² fekete balettfólia, szállító-tároló konténerekkel.

Díszletépítő acélkeretek

A díszletek építésének könnyítéséhez – alapfelszerelésként – 20 db 2 x 2 x 2 m-es és ugyancsak 20 db 4 x 3 x 2 m-es, zárt szelvényből hegesztett, bontható keretállások készülnek. A nagyobb modul a raktározási korlátok miatt 2, önállóan is használható részre legyen bontható.

A fenti kiírás alapján történt a közbeszerzési eljárás.

Strack Lőrinc



A színpadra vezető rámpán gépkocsikkal is fel lehet hajtani