

# A színpadgépezet *felújítása*

Az Erkel Színház színpadtechnikai rendszerének felújítása, ill. az új gépek beépítése két ütemben valósult meg.

Az első ütemben 6,0 kN teherbírású új nézőtéri világítási tartó épült be, melynek hajtásegysége és terelőkerekei egy e célra tele-

pített statikai tartópáron, a padlás légtérében helyezkednek el. A hajtásegység 3 köteles spirálhúzó, kétfékes villanymotorral, csigaelőtetés bolygóművel, szabadon állítható, hatkapcsolós végállaskapcsoló egységgel.

Szintén az előszínpadra 2 db 3,0 kN teherbírású előszínpadi csoporthúzó került, melyek az eredetileg meglévő kézi-csörlős csoporthúzók átalakított, gépesített változatai, az előszínpad fölött világítási eszközöket, díszleteket, kivetítőt tartanak, gépi úton le-fel mozgatják azokat a mozgástartományon belül.

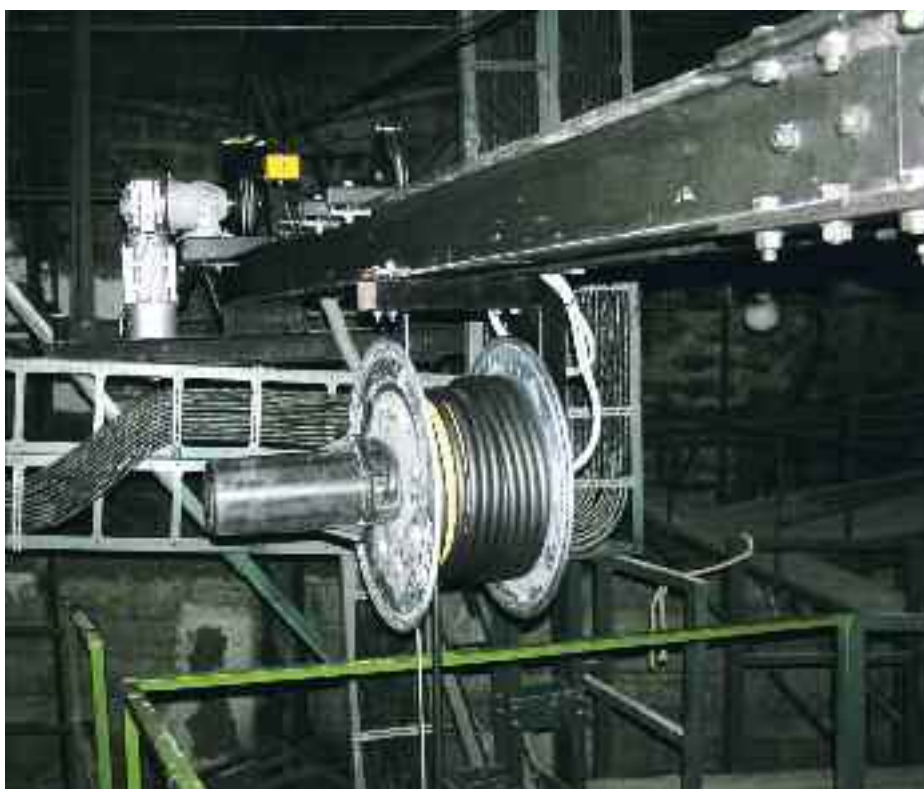
A meglévő ollós rendszerű előfüggönyrendszer minimális javítást igényelt, csak az elavult gépet és a vezérlést cseréltük 1 m/s sebesség elérése érdekében. Ismét meggyőződhattünk arról, hogy az ollós rendszer méltatlanul mellőzött hazánkban. (Cégünk történetében egyetlen ollós rendszert gyártottunk, a Nemzeti Színházba. Ennek már 12 éve, de tudtommal más sem épített be ilyet.)

A főszínpadon 3 db 5,0 kN terhelhetőségű világítási tartó gépi mozgatása készült el a régi, kézi ellensúlyos világítástartók kiváltására. A berendezések új hajtásegységei a színpadlás fölötti gépházban, statikai tartórendszeren helyezkednek el.

Az új gépek mellett a megmaradó kézi el-



Előszínpadi gépi húzók a padlástérben



Nézőtéri világítástartó kábeldobja



Ollós előfüggöny mozgató szerkezet

lensúlyos díszlethúzók szükséges javításait, alkatrészcsereit végeztük el, ill. a régi süllyedők és a vasfüggöny üzembe helyezése is megtörtént, valamint megújult a színpad burkolata. A gépek, a főszínpadi világítási tartók kivételével, a rendezői jobb oldali toronyból színpadszintről vezérelhetők. A világítási tartók kezelését a második ütemben készült vezérlőbe integráltuk.

A második ütemre, a megrendelő új közbeszerzési pályázatot írt ki, melynek tartalma 1 db patkóhorizont gépi mozgatása, valamint 16 db szinkron díszlethúzó létesítése volt. ➤



A szinkron díszlethúzóknak vezérlése



Gépi díszlethúzóknak hajtásegységei

- A horizontmozgatás az eredetileg meglévő gépi egységességes, ellensúlyos mozgatás korszerűsített, új mozgatógéppel és vezérléssel kiépített változata, mely a főszínpadot körülvevő horizontpályát tartja, gépi úton le-fel mozgatja a mozgástartományon belül. A mozgatható teher 4,0 kN.

A 16 db szinkron díszlethúzó egyenként 4,0 kN teherbírású, programozható, út- és időszinkronban mozgatható 1 m/s sebességgel. A gépeket és a vezérlőszekrényeket a zsinórpádlás felett kialakított gépházba telepítettük, a megerősített statikai tartószerkezetre. A gépi mozgatások, az ellensúlyos díszlethúzóknak helyén, azok kiváltására készültek, az ellensúlyok felhasználásával. A megnövekedett teher jobb elosztása miatt 8 gépi húzó leterelése a taposórácson kialakított, új statikai tartóra került. Az új hajtásegység két-kötéses hornyolt dobos húzó, kétfékes villany-motorral, csiga hajtóművel, szabadon állítható hatkapcsolós végállaskapcsoló egységgel. A vezérléshez szükséges jeladó a motor hátsó tengelyén található. A hajtásegységtől a csévélt főkötelek ferdén felfele haladnak, az oldalfali statikai tartóra telepített kötéllefordító kerekekhez. A lefutó két kötélen, az eredeti kézi húzóknak alsó fordítókörönjén van átvezetve. A hátsó kötélen, az oldalfalon megvezetett súlypálcán ellensúlyok találhatók. A súlyok tömege kiegyenlíti a díszlet-tartó cső súlyát, és a mozgatandó hasznos teher 40 százalékát. A súlypálcától a segédkötelek a gyűjtőkeréken át a zsinórpádlás mennyezeti és a zsinórpád taposósíntjére épített terelésin fordulnak le a színpadtérbe. A gyűjtőkerék és az első kötéllefordító terelés között terhelésmérő egység került kiépítésre. A főszínpadi gépek érintőképernyős vezérlőpultja a rendezői bal oldali fékkarozaton helyezkedik el.

**Barna János**

**Színpad- és Emelőgéptechnika Kft.**



Zsinórpádlás



Zsinórpádlás a terhelésmérő kötélteléréssel