

Építészeti koncepció

Előzmények

Szekszárd, Megyei Jogú Város Polgármesteri Hivatala 2008-ban meghívásos vázlattervezési tervpályázatot írt ki az „AGORA” programban szerepeltetni kívánt ingatlanok építész-belsőépítész átalakítás tervezési munkáira. A Művészetek Háza továbbtervezésére a szakmai zsűri az Artem Kft. terveit javasolta. A tervpályázat alapján Szekszárd MJV. Polgármesteri Hivatala megbízást adott az Artem Kft.-nek a Művészetek Háza (volt Zsinagóga) átalakítás és külső környezetrendezés engedélyezési és kiviteli terveinek elkészítésére. A külső környezet rendezése kapcsolatot teremt a Művészetek Háza és a Babits Mihály Művelődési Központ épülete között, melyek így együtt szerepeltek az „AGORA” programban.

Meglévő adottságok

A Művészetek Háza (volt Zsinagóga) épülete Hans Petschnig építész tervei szerint 1897-ben épült romantikus (mór) stílusban. Az épület Reisz és Goldberg mérnökök irányításával, Szélig Gáspár bátaszéki építési vállalkozó kivitelezésében készült. A szekszárdi zsidóság az 1960-as évek elejéig használta az épületet.

Az 1970-es években történt az épület jelentős átalakítása Kerényi József építész tervei alapján, az akkori kor műszaki színvonalát



Művészetek Háza

„kifeszítve” igen magas építészeti minőségben. Ekkor vált az épület Művészetek Házává, ami koncertek, képzőművészeti kiállítások és házasságkötés funkciójára készült. A koncertek elsősorban komolyzenei és jazz, szóló

és kamarakoncertek, illetve orgona-előadásokat jelentenek.

A közel negyvenéves működés során az épület fűtése és elektromos rendszere elavult, teljes felújításra szorult. A használat ta- >



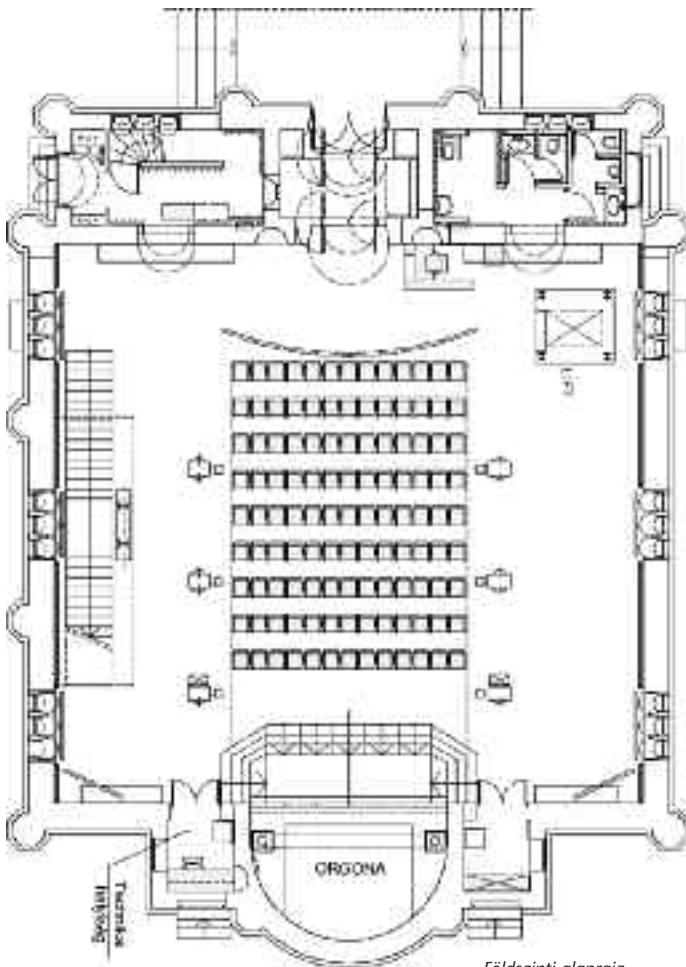


▷ pasztalatai szerint az épület funkcionális elrendezése és akusztikai minősége a mai kor igényeinek már nem feleltek meg.

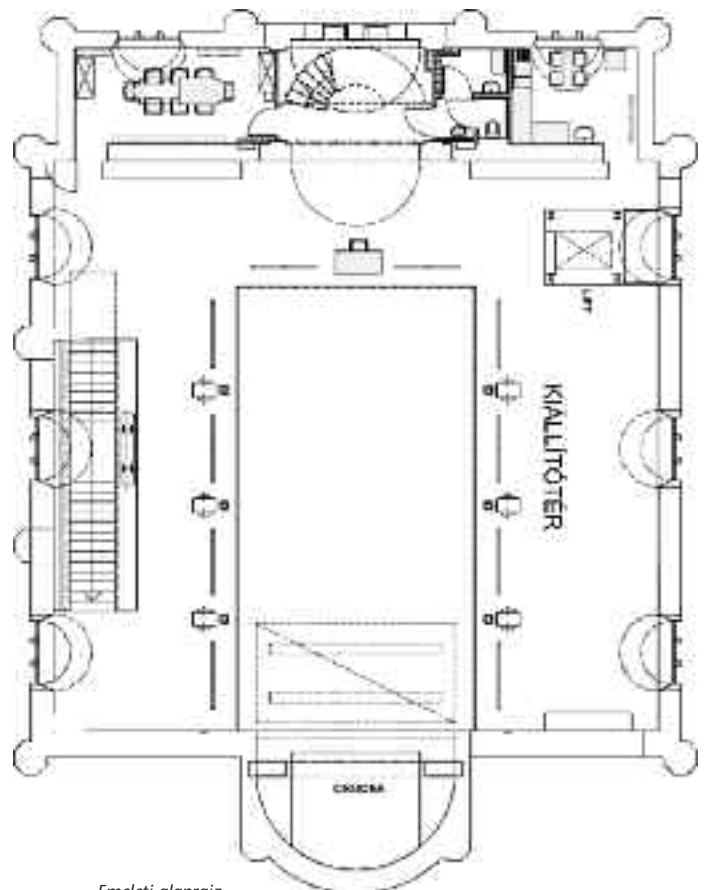
Az épület funkcionális elrendezése a rendezvények lebonyolítására alkalmas központi tér köré szerveződött. A központi térrész a

tradicionálisan tengelyre szervezett főbejárat szélfogóként is működő irányából közelíthető meg. A központi térrész háromhajós, tengelyesen szervezett kétszintes galériás kialakítású, belmagassága meghaladja a 9 métert. A galériára vezető – az 1970-es években

készült – szimmetrikus főlépcső az épület tengelyében került elhelyezésre, pozíciójával jelentősen átírva az eredeti tér jellemző sajátosságait. A rendezvényterem tengelyében a bejáratnál szembeni apszisban a térsíkból 50 cm-rel kiemelt orgona található. Az épület



Földszinti alaprajz



Emeleti alaprajz



Az emeleti kiállítótér

nyugati bejárata menti traktusában a ház üzemelését biztosító helyiségek kaptak helyet. A nagy belmagasság adottságait kihasználva ez a térrész 4 használati szintre osztozik fel. A földszinten a főbejárat mellett ruhatár és vizesblokk, felette öltöző található. A galériaszintről nyílóan teakonyha illetve iroda található, a két helyiség felett további két iroda került kialakításra. Az épület keleti földszinti részén a főhajó apszisa mellett kétoldalt egy-egy technikai helyiség található, amelyekből az egyik a hangosítás, a másik pedig a gépészet fogadóhelyisége. Az épület magastetővel fedett, padlástere alapvetően üres, abban a gépészeti installáció néhány eleme kapott helyet.

Az épület építéskor korának hagyományos szerkezeteiből készült. Az 1979-es átépítést követően a fa födém szerkezetek elbontásra kerültek, és helyettük méretezett vb födém szerkezetek készültek mind a galéria, mind a záró padlástér síkjában. Az épülethez kapcsolódó fölépcső szintén monolit vb szerkezetből készült.

Az épület műemléki védetség alatt áll, meglévő homlokzata megmarad, azon átalakítás nem készül.

Az épület meglévő berendezései jórészt elavultak, cseréjére szorulnak.

Tervezési koncepció

Az épület belső átalakítása a lépcső áthelyezését és akadálymentes közlekedést biztosító lift elhelyezését tartalmazza, a műemlék épület kialakult téralakításának karakterét megtartva. A belső térben az anyagok és felületek kialakításánál az elsődleges szándék a „sem-

leges” kiállítótér és a speciális koncertigényeknek megfelelő akusztika megteremtése volt, olyan beépített és mobil installációkkal, melyek a mai kor igényes műszaki színvonalát képviselik. Jellemzően acél-üveg és természetes fa furnéros beépítések készültek. Az elkészült egyedi álmennyezetek és oldalfalburkolatok akusztikailag méretezettek, a tér adottságaira optimalizált szerkezetek.

Az egyedi mobil paravánok többfunkciós elemek, kiállítási installációként és akusztikai elemként is szolgálnak, a változó koncert- és kiállítási igényeknek megfelelően. A fix színpad mobil elemekkel – ezek a színpad alatt tárolhatók – megnagyobbítható, alkalmazkodva a különböző rendezvényekhez. A színpadvilágítás és az épületvilágítás-vezérlés szintén a változó használat igényeit szolgálja.

A hangversenyek, előadások eltérő akusztikai

igényeit a színpad felett befüggesztett, mozgatható hangvetővel lehet kiszolgálni.

A felújítás során a teljes fűtés-hűtés rendszer és a villamos hálózat felújításra került. A hűtés-fűtés energiaellátását korszerű, energiatakarékos talajszondás rendszer biztosítja, melynek berendezései a padlástérben kaptak helyet. Az épületvilágítási rendszer differenciált, álmennyezetbe süllyesztett általános világítás, sínes rendszerű flexibilis kiállítás világítás és színpadvilágítás készült.

Összességében a Művészetek Háza műemlék épületének belső felújítása a mai kor kihívásaira keresett választ, hangvétellel és műszaki színvonalával a „kortárs építészeti” eszköztárával adott megoldást.

Máté János
építész-belsőépítész
vezetőtervező

A Művészetek Háza átalakításának tervezői:

Generáltervező: Építész tervezők:	Máté János Hodossy László Földesi Zoltán Antal Krisztina	Artem Építész-Belsőépítész Kft.
Gépész tervező: Statika: Villamos tervező: Víz, csatorna külső közművek: Gyengeáramú rendszerek: Színháztechnológia: Akusztika: Tűzvédelem:	Bénde Ferenc Kenderes Lászlóné Merkl Gábor Kovács József Dobrovolni Dezső Szabó-Jilek Iván Borsiné Arató Éva Pfeffer József	Sédcalor Bt. Szekszárd Kenderesterv Kft. Szekszárd Merkl és Társa Bt. Szekszárd Hidros Bt. Szekszárd Hircomp kft. Szekszárd Szabó-Jilek Kft. Arató Kft. Paks
Az építkezést befejező fővállalkozó: Színháztechnikai szakkivitelezők:	Színpadgépészet Színpadvilágítás és audiovizuális rendszerek	ZÁÉV Építőipari Zrt. Bosch Rexroth Kft. Lisy Fényrendszer zRt.