

Színpadtechnológia

Az épületben két egymástól függetlenül és egymással összenyitva is használható nagyterem létesült. Az egyik egy kb. 400 fő befogadására alkalmas frontális, hagyományos elrendezésű, többcélú tér (elsősorban hangversenyterem), a másik egy négyzet alakú kb. 600 m²-es multifunkcionális tér. A két terem a hangversenyterem oldalfala mentén – 15 m szélességben akusztikai térelválasztó falak elgördítésével – összenyitható nagy helyigényű rendezvények részére.

A multifunkcionális tér sík padozatú, az oldalfalak mentén két szinten – elsősorban hatásvilágítás céljára – munkakarzatok vannak kialakítva. Kúpos fedésének közepe üvegezett, ennek következtében napfényes, azonban a természetes fény kizárására alkalmas, horizontálisan mozgatható függönyökkel elszötétíthető.

A födém acélszerkezetére világítási csőtartók vannak rögzítve, amelyek a mennyezeti hatásvilágítási eszközökön túlmenően max. 500 kg-os láncos emelők rögzítését is lehetővé teszik kiegészítő színpadtechnikai eszközök, díszletek beemeléséhez.

Az előadói játéktér felület és változatos formájú nézőterek kialakítása mobil székekkel és járatos méretű színpad pódiumokkal lehetséges. Ezekből jelenleg minimális alapkészlet áll rendelkezésre, amely igény szerint az üzemeltetés során kiegészíthető és egyéb elemekkel bővíthető.

A hangversenyterem alapesetben kb. 30 x 15 m méretű színházterem. Szerkezeti belmagassága a nézőtéri részen kb. 9 m, a hátsó színpad részen kb. 6 m. Belsőépítészeti és akusztikai kialakítása, technikai felszereltsége folytán elsősorban komolyzenei hangversenyek fogadására alkalmas. A jobb kihasználhatóság érdekében azonban egyéb rendezvények, kis díszletigényű színházi előadások megtartásához a terem átrendezhető.

A beépített mozgatható és mobil elemek:

- A nézőtéri székek egy része mobil, az emelkedő részen a székek lehajthatók, és a lépcsőzéssel együtt a nézőtér hátfaláig teleszkóposan, görgőkön összetolhatóak.

- Az ábrázolt frontális színpad játéktér 1 m magas, nagyrészt mobil pódiumelemekből van felépítve. Részleges vagy teljes kibontásával a nézőtér vízszintes padozata. Az elemek felhasználásával elsősorban a hangversenyteremben vagy a multifunkcionális térben térszínpadot le-

het építeni, de a pódiumok kivetele a szabadterei használatot is lehetővé teszi.

- Gördíthető akusztikai hátfal és horizontfüggöny a főszínpad vonaláig előregördíthető, ezáltal a zenekar méretéhez illeszkedő optimális színpadmélység alakítható ki.

- A hagyományos keretes színpadi elrendezéshez szükséges portál világítási híd az arra rögzített előfüggöny – hangversenytermi elrendezésnél vagy nyitott színpad pódiumot igénylő előadásoknál – a függönymozgatással együtt a hátsó színpad vonaláig betolható.

- A két mennyezeti, mozgatható világítási tartó elsősorban a főszínpad rész frontális megvilágítását szolgálja.

- Elforgatható, a hátsó színpadnál mélység irányban is mozgatható belső takarófüggönyök a keretes színpadi elrendezésnél az alaptakarások szerepét töltik be. A játéktér – egy mennyezeti érő – kétszárnyú háttérfüggönnyel lezárható a hátsó színpad előtt. Szükség esetén a hátsó színpad részről tetszőleges mélységű résszel bővíthető a játéktér mélysége.

- A mobil, 2 x 2,5 m méretű hordozható



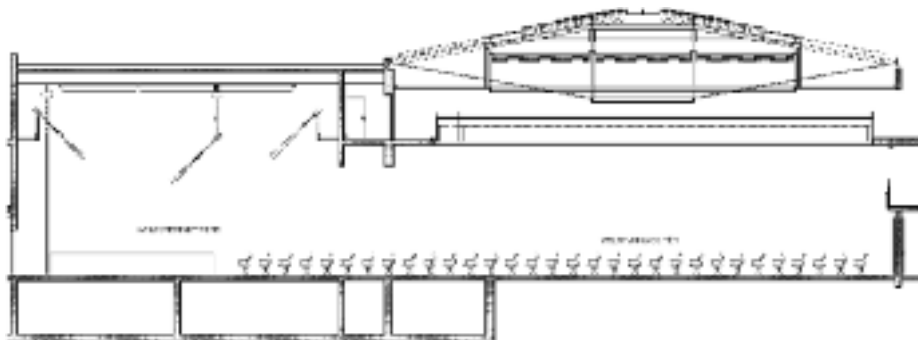
Mozgó világítási híd a hangversenyteremben szerelés közben



Hangvető zárófal, előtte a mobil pódium elemei

hangvető panelek elsősorban a zenekar kétoldali akusztikai lezárását szolgálják, de a multifunkcionális térben egymáshoz kapcsolva térelválasztó falként is hasznosíthatók.

A kisebb belmagasságú hátsó színpad rész mennyezete a nézőtérhez hasonló módon ívelt akusztikai panelekkel van burkolva. A panelek között lévő csőtartók – elsősorban a kórus vagy a hátsó színpad díszletek világításához szükséges – fényvetők rögzítésére hasz-



Az összenyitott előadóterek

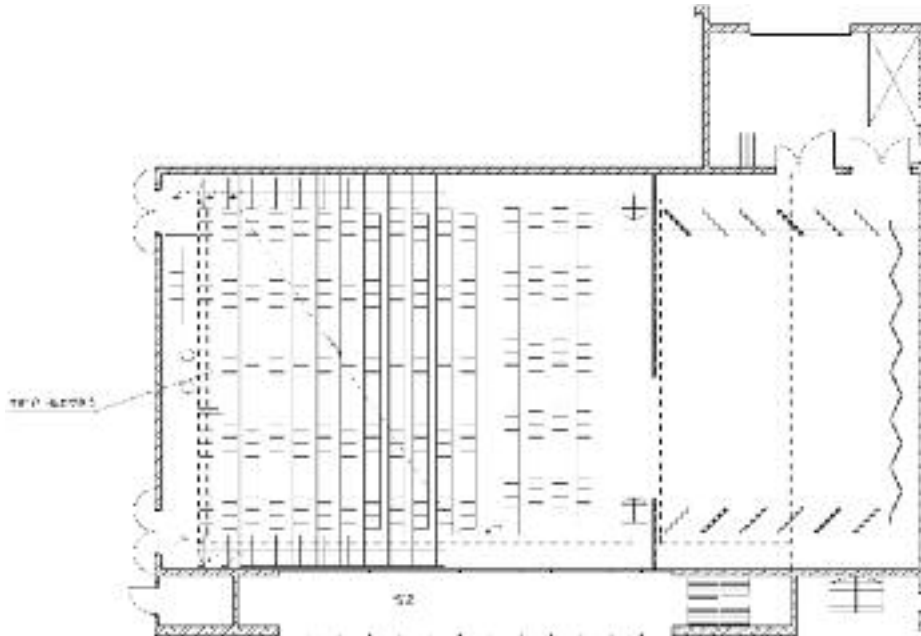


Multifunkcionális tér

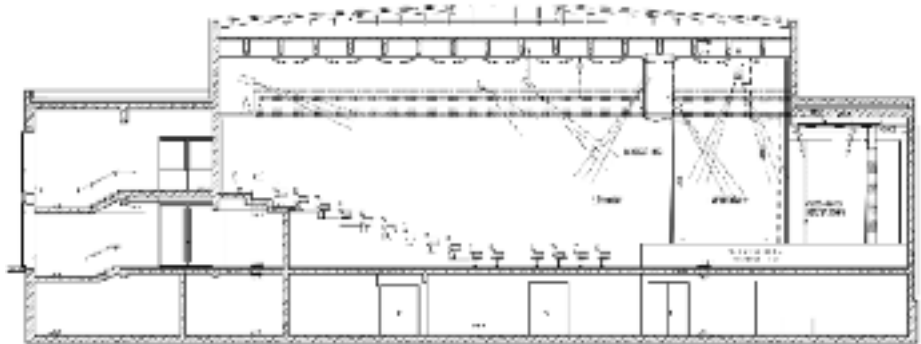
nálhatók. Alattuk gördíthető el a hátfali akusztikai panel vázszerkezete. A mozgó rész felső peremén függőnysín található, amely kétszárnyú háttérfüggöny bekötését teszi lehetővé.

A hangversenyterem mennyezete az akusztikai elvárások szerint van kialakítva homogén módon ívelt rétegelt lemez elemek-

ből. A panelek között a mennyezeti segédtraktókhöz közvetlenül, vagy áthidalók segítségével közbülső helyekre lehet láncos emelőket rögzíteni. Ezekre az alternatív színpadi elrendezéseknél, vagy pl. a két terem összenyitásakor van szükség, elsősorban világítási és hangosítóberendezések befüggesztéséhez.



A hangversenyterem alaprajza és metszete



Hangversenyterem



Befüggesztett technológiarács a multifunkciós teremben



Az elbontható nézőtéri széksorok szerelése

Alap elrendezési formák:

- Hangversenytermi elrendezés hátragördített színpadi portállal és szükség szerint beállított mobil és hátfali akusztikai panelekkel.
- Keretes színpadi elrendezés előregördített színpadi portállal (világítási híd, előfüggöny), belső takarófüggönyök szükség szerinti beállításával. Elsősorban kis díszletigényű előadások részére.
- Térszínpadi elrendezés a teleszkóp tribün összegördítésével, mobil székek kihordásával (átrendezésével) és a színpadi pódiumok – az adott rendezvény szerint történő – átépítésével.
- A két terem összenyitása nagy teret igénylő rendezvények részére.

Raktározás

A nagy mennyiségű mobil berendezés részére pincszinten vannak tárolóterek kialakítva, ahova egy transzport süllyedő segítségével lehet minden eszközt leszállítani, és a megfelelő raktárba elgördíteni. A süllyedő a színpad szintjéig is képes felemelkedni a nehéz díszletek, konténerek, kellékek és a színpadi technikák szállításához.

A létesítmény tervezésénél nagy díszletigényű színházi előadások fogadása nem volt a program része. Ezért nincs igazi díszletraktár, és a díszletfogadó tér is csak kellékméretű eszközök fogadására alkalmas. Nagyobb méretű díszletfalakat csak közvetlenül a játéktérre lehet beszállítani a színpadnál 4,5 m, a nézőtéri szinten 5,5 m magas ajtón keresztül. Alkalmi díszlet- illetve kelléktárolót a hátsó színpad lerekesztésével lehet létesíteni.

Strack Lőrinc