

## 7. A DIPLOMÁS MUNKAHELY

Az előző fejezetben a munkaerő-piaci átmenet jellemzőit vizsgáltuk meg, az alábbiakban pedig a megkérdezés pillanatában meglévő munkahelyre vonatkozó kérdések eredményeit ismertetjük. Itt az abszolutórium megszerzését követő munkakeresési és állásinterjú tapasztalatokra, a jelenlegi munkaerő-piaci státusra, továbbá a végzettség és a munka illeszkedésére fókuszálunk.

A munkakereséshez kapcsolódó kérdések esetében az abszolutórium megszerzése után munkát keresők (a végzettek 44,47%-a) válaszait vizsgáljuk; a válaszadók 36,55%-a már a diplomaszerezés idején is dolgozott, és nem keresett új munkát, 14,09%-a pedig folytatta tanulmányait. (60. ábra)

A válaszadók 55,88%-a azonnal, illetve 1 hónapon belül, 39,62%-a pedig keresés után talált munkát. (63. ábra) Az átlagos álláskeresés ideje 5 hónap volt. Az abszolutórium utáni első munkához legtöbben álláshirdetés (37,71%) révén jutottak, őket követik azonos aránnyal (21,22%) a személyes ismertség útján munkát keresők és a munkáltatónál jelentkezők. (22. táblázat)

A munka és a diploma közötti szakmai kapcsolódást megvizsgáltuk az abszolutórium megszerzése után közvetlenül és a jelenlegi munkahely esetében. A válaszadók összesen 82,14%-a dolgozik jelenleg a saját (34,05%), vagy a saját- és kapcsolódó (48,09%) szakterületen. „Egészen más” területen 9,62%, „bármely” szakterületen pedig 8,24% helyezkedett el. (64. és 75. ábra)

A válaszadók több mint felének (52,54%) a végzettsége megszerzése óta egy főállású munkahelye van. Az eltelt időszakban 24,79% volt legalább egyszer munkanélküli (amibe a tapasztalatok szerint beleértik az első munkakeresést is), és az 384 főből 54,17% regisztráltatta azt az időszakot. (66. és 69. ábra)

Ismét megkérdeztük a végzeteket arról, hogy milyen meglepő kérdéssel találkoztak az állásinterjúkon, ezzel is segítve diplomaszerezés előtt álló hallgatóink felkészülését. A válaszokat kategorizálva gyűjtöttük össze az [4. mellékletben](#).

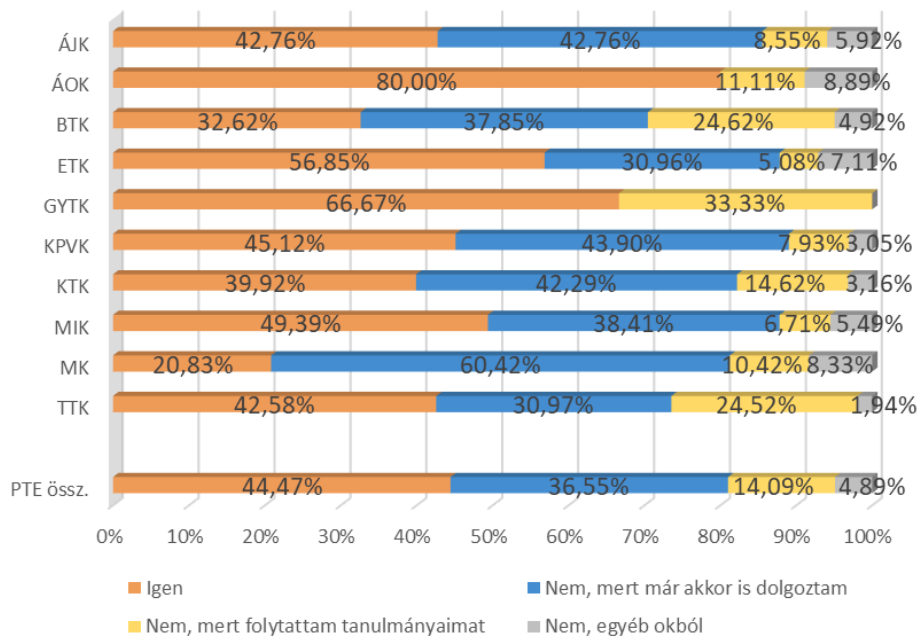
A munkanélküliek aránya 2,25%-ra csökkent az előző évek eredményeihez képest (2017-ben 3,86%, 2016-ban 4,56% volt). A végzettek 8,98%-a folytatja nappali tagozatos hallgatóként tanulmányait. (23. táblázat)

A válaszadók közül legtöbben a Dél-dunántúli régióban helyezkedtek el (42,75%), Baranya megyében 28,13%-uk dolgozik. A Budapesten munkát vállalók aránya 23,98%, a külföldön dolgozóké 7,24%. (78. ábra)

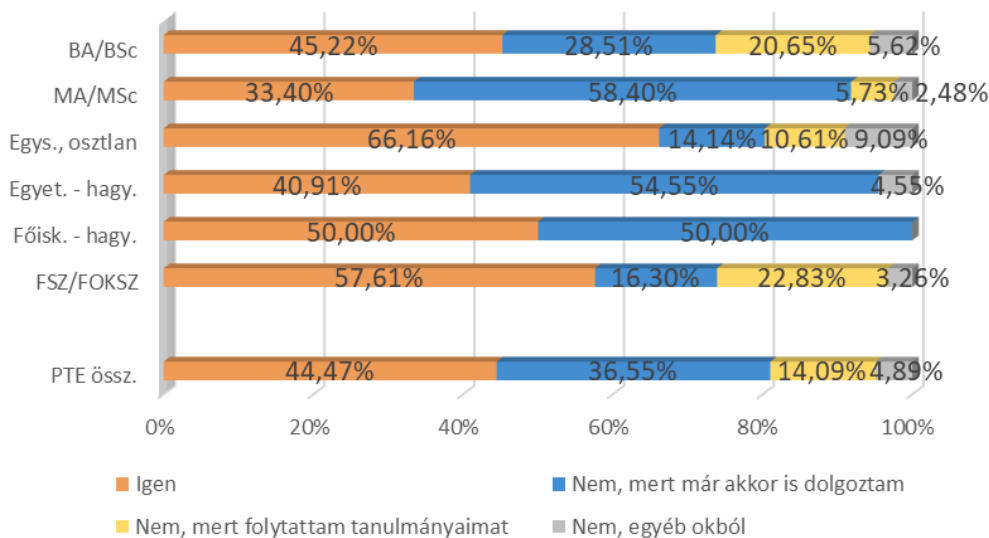
A végzettek 48,87%-a dolgozik teljes mértékben állami/önkormányzati tulajdonban lévő vállalatnál, azonban jelentős eltéréseket láthatunk kari bontás szerint. (76. ábra)

7.1. ÁLLÁSKERESÉS – MUNKA AZ ABSZOLUTÓRIUM MEGSZERZÉSE UTÁN

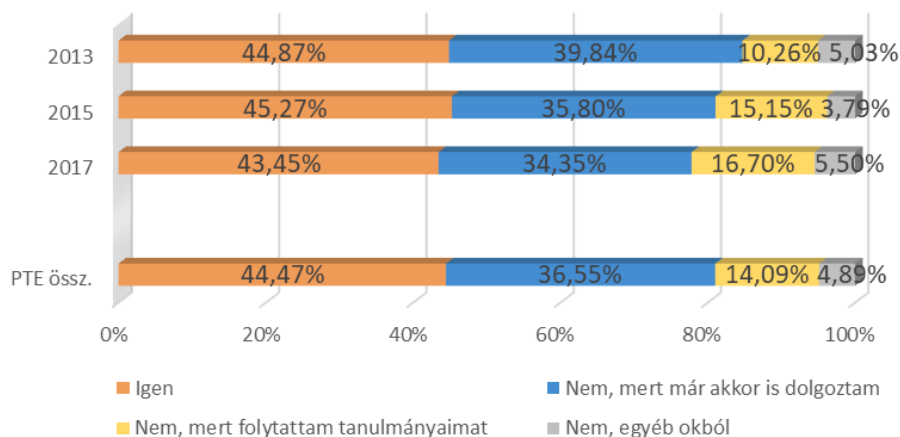
60. ábra: Közvetlenül az abszolutórium megszerzése után keresett-e munkát? (kari bontás) (n=1 554)



61. ábra: Közvetlenül az abszolutórium megszerzése után keresett-e munkát? (képzési szint szerint) (n=1 554)



62. ábra: Közvetlenül az abszolutorium megszerzése után keresett-e munkát? (a végzés éve szerint) (n=1 554)



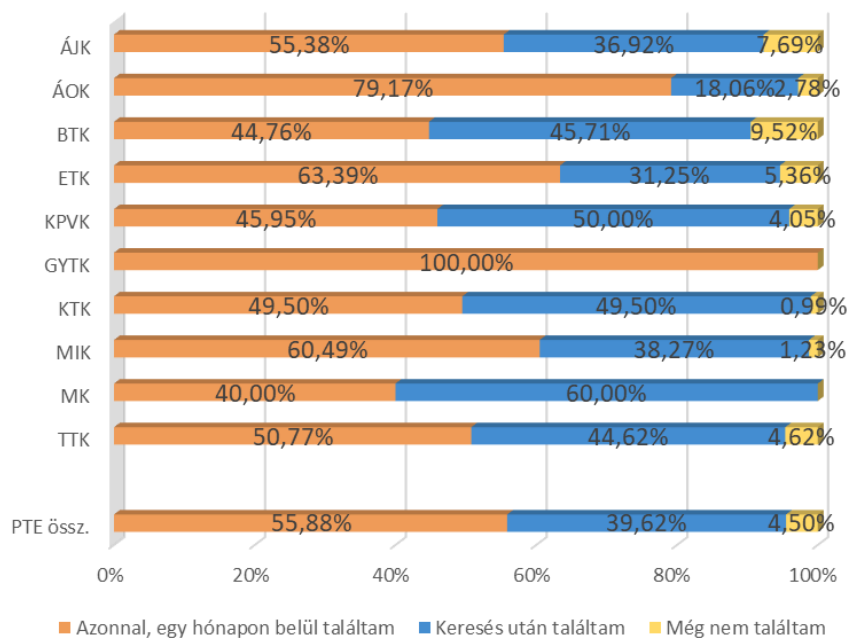
19. táblázat: Átlagosan hány munkáltatónál próbálkozott állásért? (kari bontás)

Kar/Állás-keresés sz.	n	Átlag	Medián	Módusz	Szórás
ÁJK	57	10	2	1	28
ÁOK	72	6	2	1	30
BTK	101	27	6	1	71
ETK	112	6	2	1	11
GYTK	4	3	2	1	3
KPVK	42	10	4	1	20
KTK	98	24	6	1	65
MIK	74	23	3	1	70
MK	10	9	3	1	13
TTK	64	27	9	10	111
<b>PTE össz.</b>	<b>634</b>	<b>17</b>	<b>4</b>	<b>1</b>	<b>59</b>

20. táblázat: A munkakeresés során hányszor hívták állásinterjúra? (kari bontás)

Kar/Vissza-jelzés	n	0	1	2-3	4-5	6 és többször	Össz.
ÁJK	59	1,69%	32,20%	22,03%	32,20%	11,86%	100%
ÁOK	71	1,41%	40,85%	32,39%	21,13%	4,23%	100%
BTK	99	3,03%	27,27%	19,19%	33,33%	17,17%	100%
ETK	112	1,79%	46,43%	23,21%	24,11%	4,46%	100%
GYTK	4	0,00%	50,00%	25,00%	25,00%	0,00%	100%
KPVK	44	2,27%	31,82%	22,73%	34,09%	9,09%	100%
KTK	97	1,03%	19,59%	11,34%	44,33%	23,71%	100%
MIK	73	1,37%	26,03%	17,81%	41,10%	13,70%	100%
MK	10	0,00%	40,00%	40,00%	20,00%	0,00%	100%
TTK	65	1,54%	26,15%	27,69%	27,69%	16,92%	100%
<b>PTE össz.</b>	<b>634</b>	<b>1,74%</b>	<b>31,86%</b>	<b>21,77%</b>	<b>32,02%</b>	<b>12,62%</b>	<b>100%</b>

63. ábra: Az abszolutórium megszerzése után talált-e munkát? (kari bontás) (n=689)



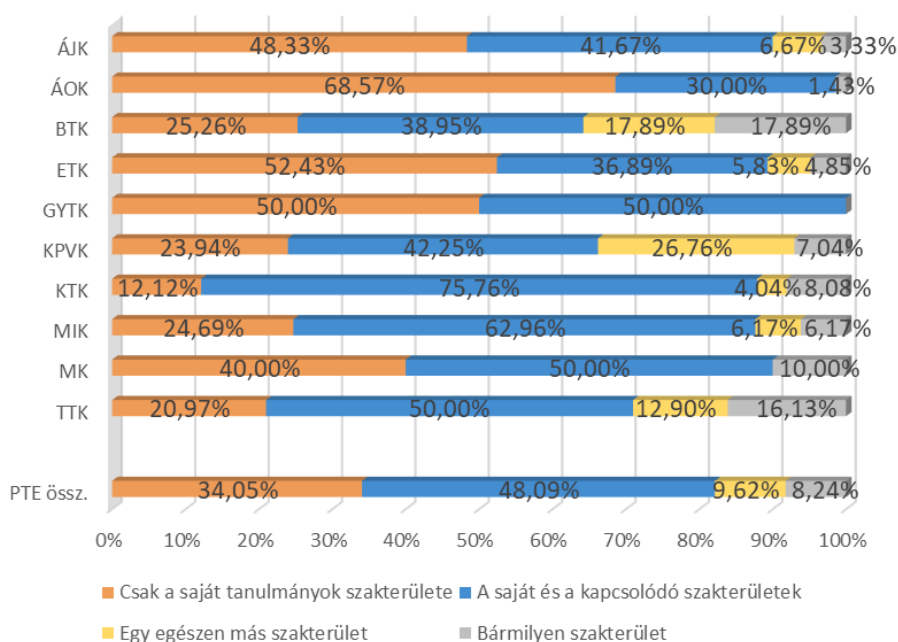
21. táblázat: Az abszolutórium megszerzése után hány hónapig kereste első munkáját? (kari bontás)

Kar/Munkaker. hónap	n	Átlag	Medián	Módusz	Szórás
ÁJK	24	6,34	4	4	7,97
ÁOK	13	3,49	3	2	1,65
BTK	47	5,16	4	2	4,24
ETK	35	4,64	3	3	3,67
GYTK	0	n. a.	n. a.	n. a.	n. a.
KPVK	35	5,49	5	9	2,78
KTK	50	5,55	3	3	5,72
MIK	31	4,07	3	3	2,07
MK	6	6,14	3	2	5,75
TTK	28	4,35	3	2	3,34
<b>PTE össz.</b>	<b>268</b>	<b>5,04</b>	<b>4</b>	<b>3</b>	<b>4,48</b>

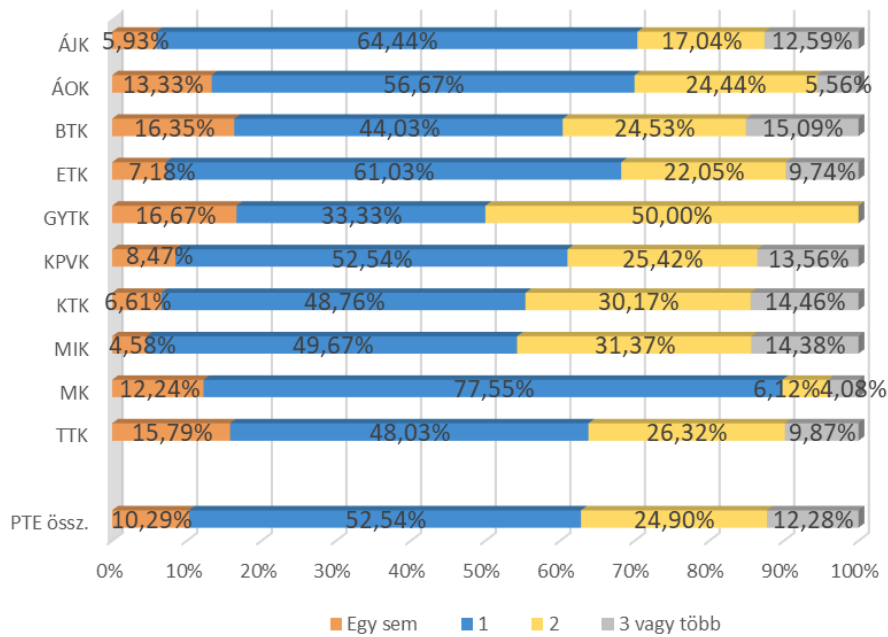
22. táblázat: Hogyan jutott az abszolutórium utáni első munkájához? (kari bontás)

Kar/Állás- jut. mód	n	Álláshirdetésre jelentkezett	Munkáltatónál jelentkezett	Intézményi karrieriroda, állásbörze	Vállalkozóként, önfoglalkoztatóként kezdte	Gyakorlati helyén alkalmazták	Tanári ajánlás révén	Korábbi munkakap- csolat révén	Egyéb személyes ismeretség révén	Egyéb módon	Kar össz.
ÁJK	59	40,68%	16,95%	0,00%	0,00%	1,69%	3,39%	6,78%	28,81%	1,69%	100%
ÁOK	70	14,29%	35,71%	8,57%	1,43%	1,43%	1,43%	8,57%	22,86%	5,71%	100%
BTK	94	54,26%	18,09%	1,06%	0,00%	3,19%	1,06%	3,19%	18,09%	1,06%	100%
ETK	104	27,88%	33,65%	0,00%	0,00%	11,54%	2,88%	2,88%	21,15%	0,00%	100%
GYTK	4	50,00%	25,00%	0,00%	0,00%	0,00%	0,00%	0,00%	25,00%	0,00%	100%
KPVK	70	41,43%	17,14%	0,00%	0,00%	15,71%	1,43%	2,86%	20,00%	1,43%	100%
KTK	98	39,80%	11,22%	5,10%	1,02%	5,10%	0,00%	5,10%	25,51%	7,14%	100%
MIK	81	44,44%	14,81%	1,23%	0,00%	17,28%	3,70%	2,47%	12,35%	3,70%	100%
MK	11	36,36%	18,18%	0,00%	0,00%	9,09%	9,09%	0,00%	27,27%	0,00%	100%
TTK	64	35,94%	21,88%	0,00%	0,00%	3,13%	3,13%	9,38%	21,88%	4,69%	100%
<b>PTE össz.</b>	<b>655</b>	<b>37,71%</b>	<b>21,22%</b>	<b>1,98%</b>	<b>0,31%</b>	<b>7,63%</b>	<b>2,14%</b>	<b>4,73%</b>	<b>21,22%</b>	<b>3,05%</b>	<b>100%</b>

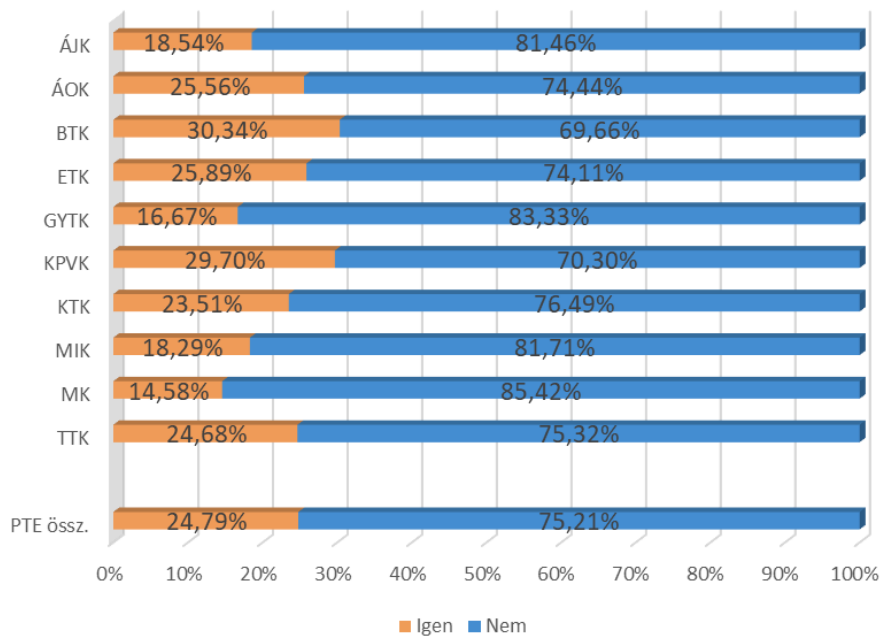
64. ábra: Milyen szakterületen végzett tanulmányok felelnek meg a legjobban ennek a munkának? (kari bontás) (n=655)



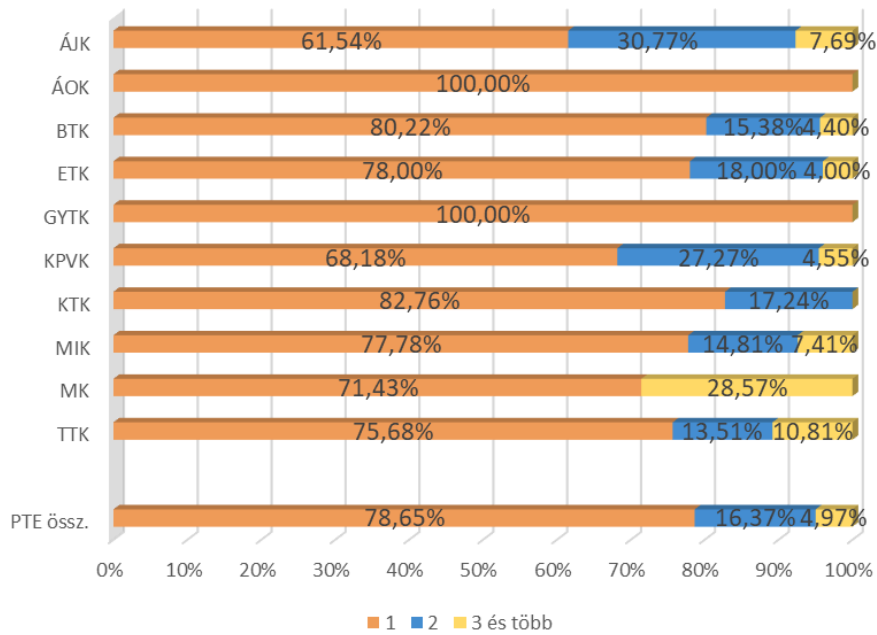
65. ábra: A végzettség megszerzése óta hány főállású munkahelye volt a jelenlegivel együtt? (kari bontás) (n=1 458)



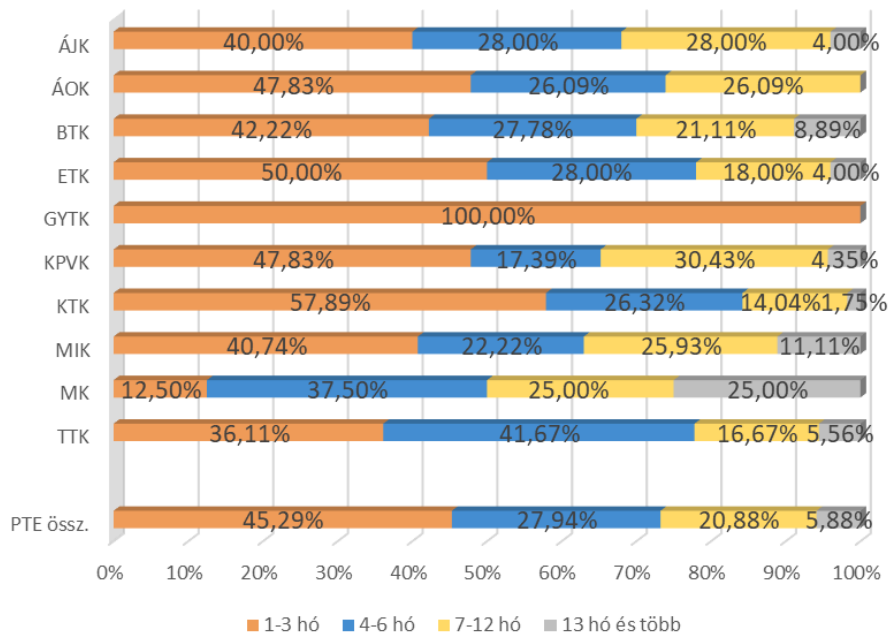
66. ábra: A végzettség megszerzése óta volt-e munkanélküli? (kari bontás) (n=1 549)



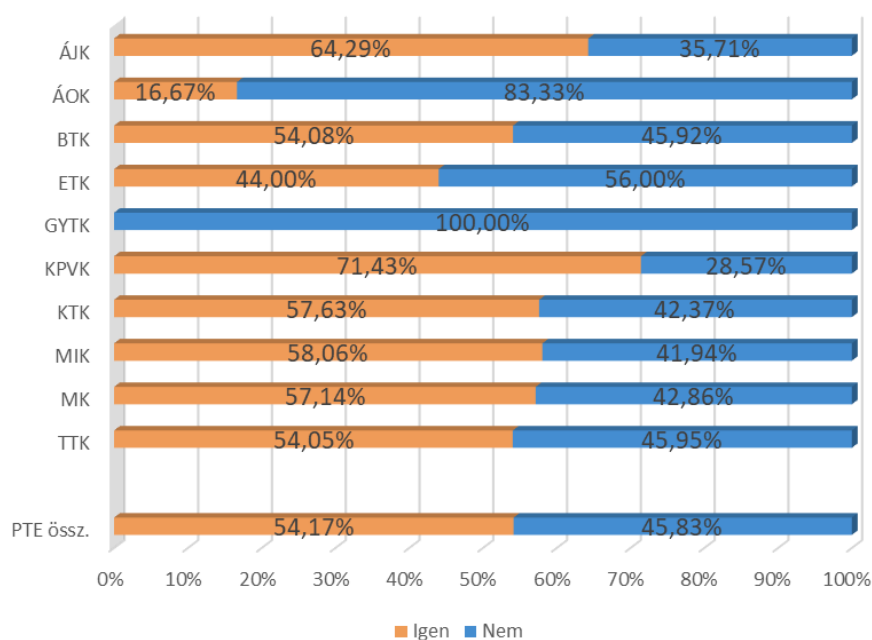
67. ábra: Ha igen, hány munkanélküli időszaka volt? (kari bontás) (n=342)



68. ábra: Ezek az időszakok összesítve hány hónapig tartottak? (kari bontás) (n=340)



69. ábra: Volt ezek között regisztrált munkanélküli időszak? (kari bontás) (n=384)



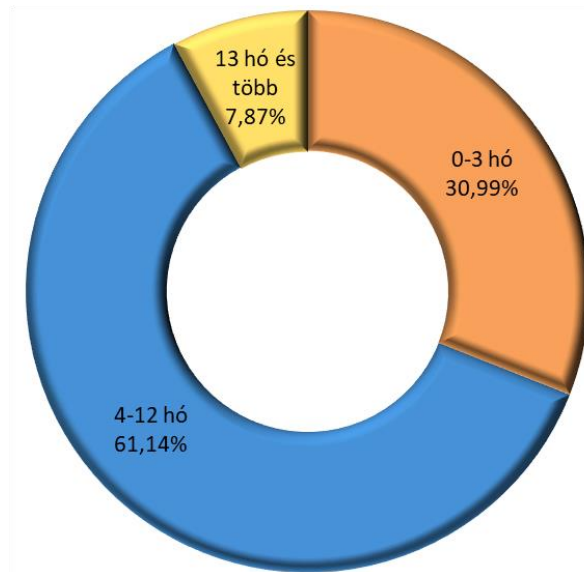
## 7.2. JELENLEGI MUNKAERŐ-PIACI HELYZET

23. táblázat: Mi az Ön jelenlegi munkaerő-piaci státusza? (kari bontás)

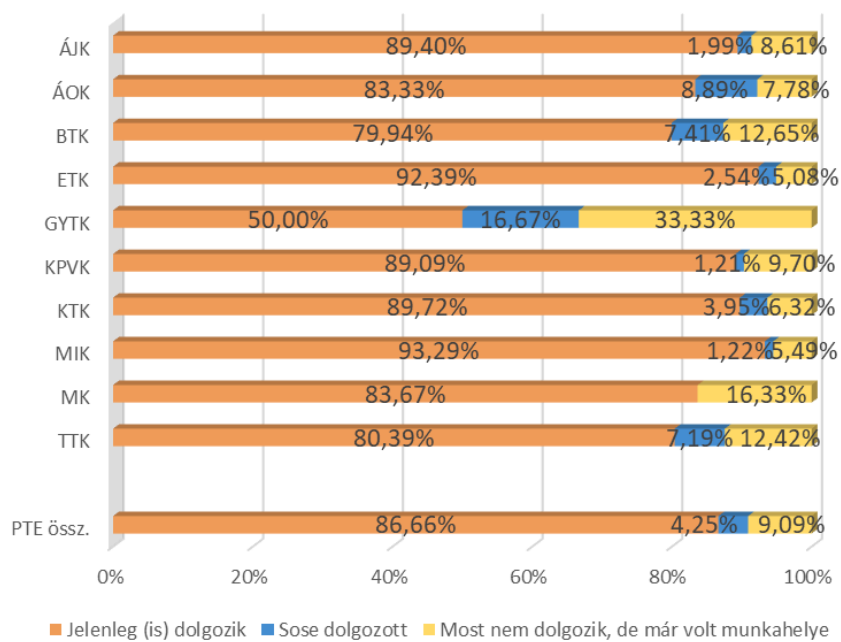
Kar/Mpiaci státusz	n	Alkalmazott	Önfoglalkoztató, önálló vállalkozó	Vállalkozó	Munkanélküli	Nappali tagozaton tanuló	GYES-en, GYED-en (GYET-en) van	Háztartásbeli, egyéb inaktív	Kar össz.
ÁJK	152	84,87%	0,66%	1,97%	1,97%	4,61%	2,63%	3,29%	100%
ÁOK	90	77,78%	1,11%	2,22%	3,33%	8,89%	6,67%	0,00%	100%
BTK	325	69,85%	5,23%	0,92%	3,38%	14,46%	4,31%	1,85%	100%
ETK	198	84,34%	4,55%	1,01%	0,51%	2,53%	5,56%	1,52%	100%
GYTK	6	50,00%	0,00%	0,00%	0,00%	50,00%	0,00%	0,00%	100%
KPVK	165	82,42%	3,03%	0,61%	1,21%	6,06%	4,24%	2,42%	100%
KTK	254	81,50%	4,33%	1,57%	2,76%	7,48%	2,36%	0,00%	100%
MIK	164	79,27%	6,10%	6%	1,83%	3,66%	3,05%	0,00%	100%
MK	50	76,00%	4,00%	0,00%	2,00%	10,00%	8,00%	0,00%	100%
TTK	155	72,26%	2,58%	0,00%	2,58%	19,35%	2,58%	0,65%	100%
<b>PTE össz.</b>	<b>1 559</b>	<b>78,19%</b>	<b>3,85%</b>	<b>1,60%</b>	<b>2,25%</b>	<b>8,98%</b>	<b>3,91%</b>	<b>1,22%</b>	<b>100%</b>



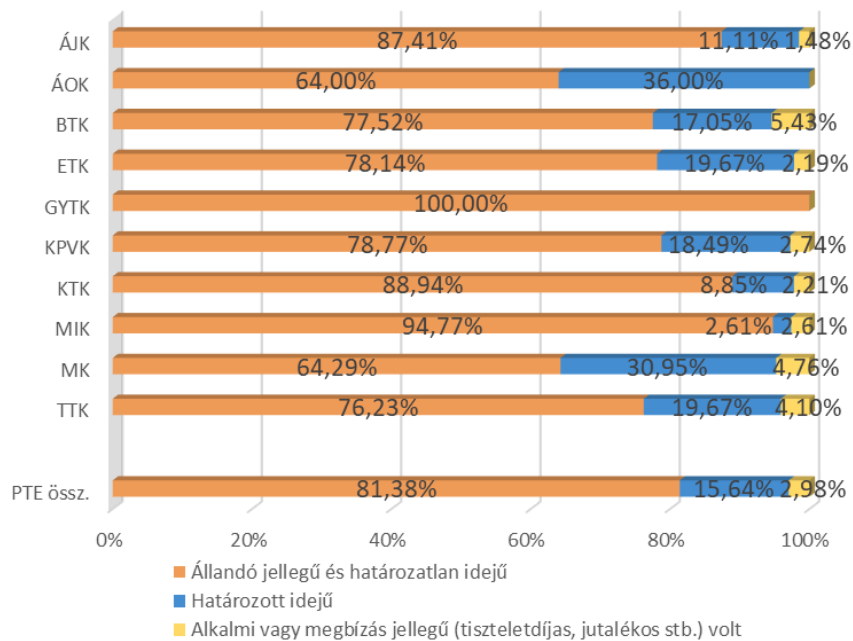
70. ábra: Ha munkanélküli, hány hónapja az? (n=34)



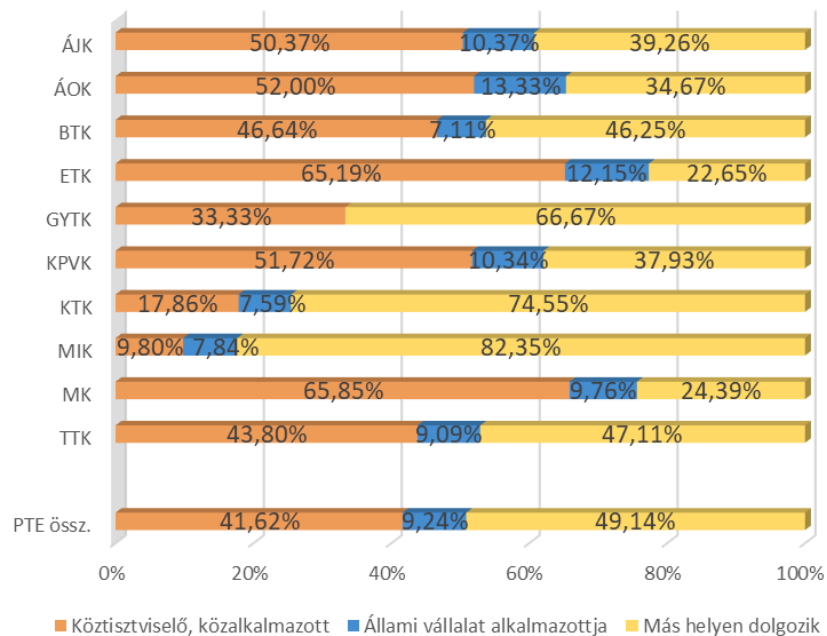
71. ábra: Munkaerő-piaci részvétel (kari bontás) (n=1 552)



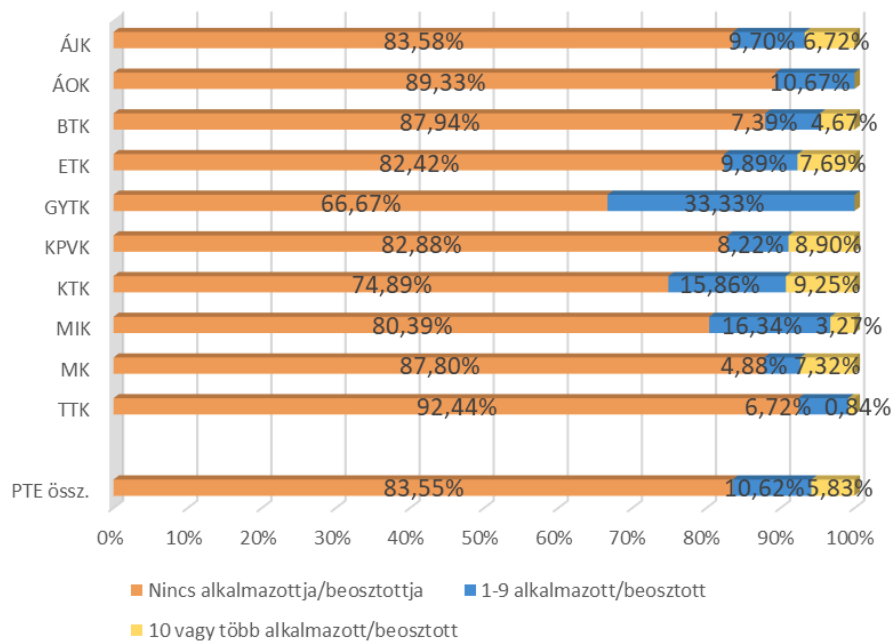
72. ábra: A jelenlegi főfoglalkozású munkaviszony jellege (kari bontás) (n=1 343)



73. ábra: A jelenlegi főfoglalkozási munkaviszony fajtája (kari bontás) (n=1 331)



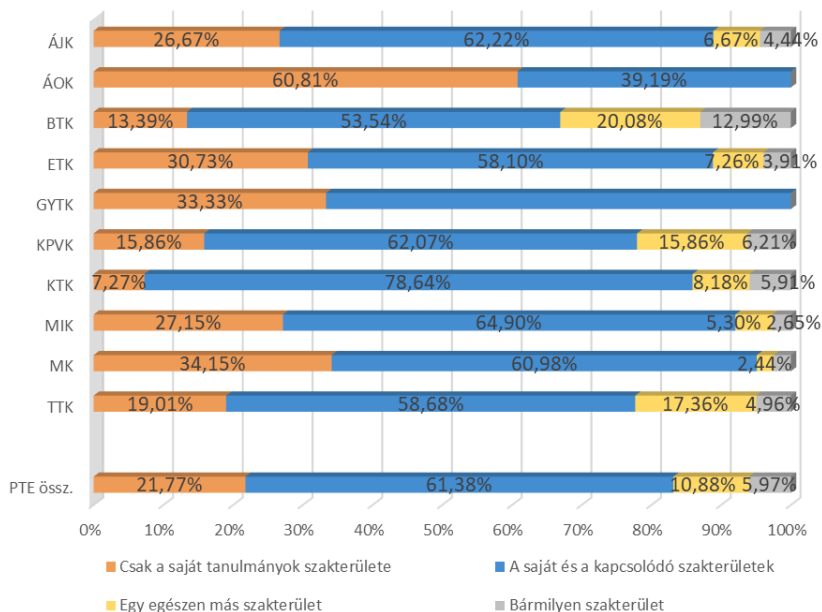
74. ábra: Hány alkalmazottja/beosztottja van? (kari bontás) (n=1 337)



24. táblázat: Milyen mértékben használja tudását, képességeit? (kari bontás)

Kar/Szakma használata	n	Átlag	Medián	Módusz	Szórás
ÁJK	135	3,68	4	5	1,14
ÁOK	73	4,55	5	5	0,68
BTK	256	2,97	3	3	1,31
ETK	181	3,67	4	4	1,24
GYTK	3	3,67	4	4	0,60
KPVK	147	3,28	3	5	1,39
KTK	223	2,93	3	3	0,96
MIK	152	3,48	3	3	1,13
MK	41	4,16	5	5	1,20
TTK	123	3,12	3	3	1,27
<b>PTE össz.</b>	<b>1 335</b>	<b>3,36</b>	<b>3</b>	<b>3</b>	<b>1,26</b>

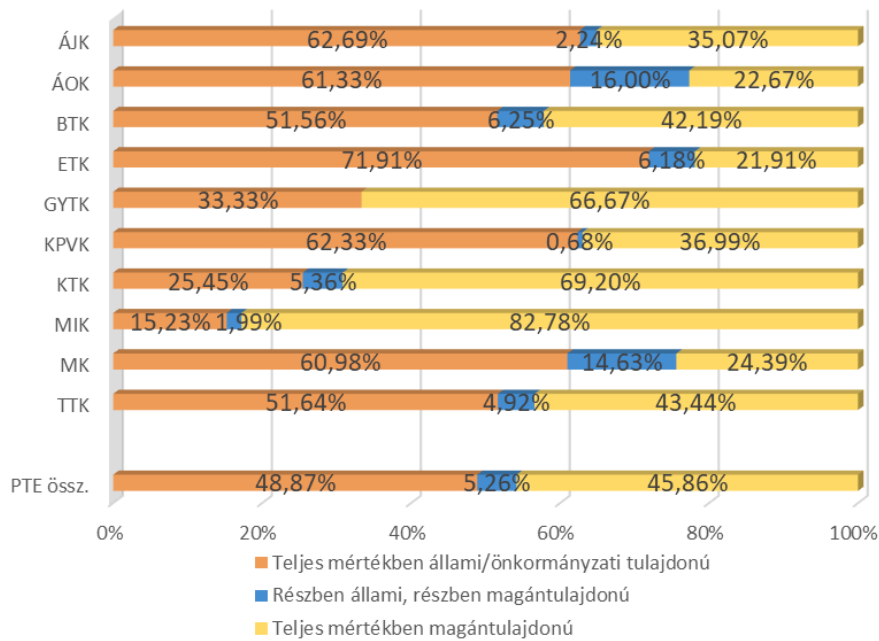
75. ábra: Milyen szakterületen végzett tanulmányok felelnek meg legjobban a jelenlegi munkájának? (kari bontás) (n=1 323)



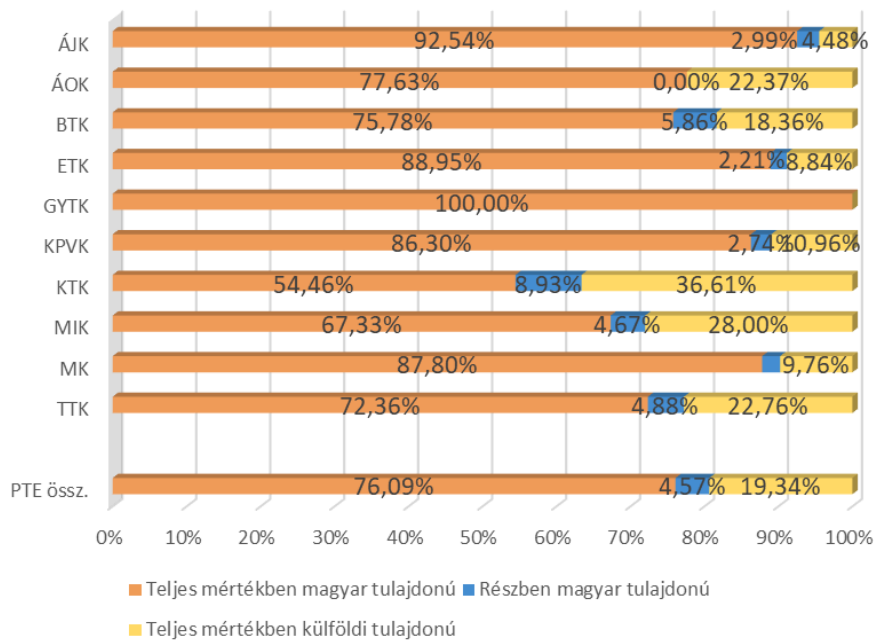
25. táblázat: Milyen szintű képzettség felel meg legjobban jelenlegi munkájának? (kari bontás)

Kar/Munka végz. szintje	n	PhD	Egyéb posztgr.	Egy. dipl./ MA/MSc	Főisk. dipl./ BA/BSc	FSZ/ FOKSZ	Nem igényel fels. végz.	Össz.
ÁJK	132	1,52%	0,76%	54,55%	23,48%	4,55%	15,15%	100%
ÁOK	71	12,68%	22,54%	64,79%	0,00%	0,00%	0,00%	100%
BTK	252	1,59%	3,17%	42,46%	33,73%	0,79%	18,25%	100%
ETK	181	2,76%	0,00%	19,34%	66,30%	0,55%	11,05%	100%
GYTK	3	0,00%	0,00%	100,00%	0,00%	0,00%	0,00%	100%
KPVK	145	2,07%	0,00%	24,83%	48,28%	4,83%	20,00%	100%
KTK	225	1,78%	0,89%	44,44%	44,44%	1,78%	6,67%	100%
MIK	151	1,99%	1,99%	42,38%	45,70%	2,65%	5,30%	100%
MK	41	0,00%	2,44%	75,61%	17,07%	0,00%	4,88%	100%
TTK	122	2,46%	0,00%	48,36%	36,07%	0,82%	12,30%	100%
<b>PTE össz.</b>	<b>1323</b>	<b>2,49%</b>	<b>2,34%</b>	<b>41,80%</b>	<b>39,76%</b>	<b>1,89%</b>	<b>11,72%</b>	<b>100%</b>

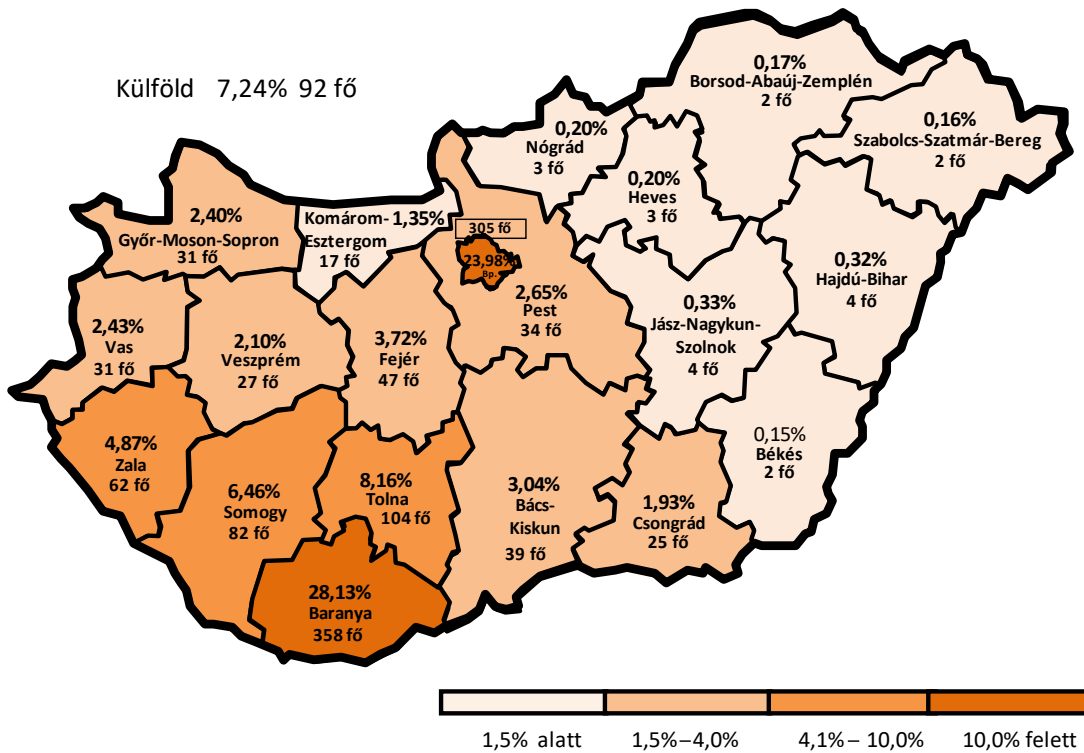
76. ábra: A munkahely köz- és magántulajdoni aránya (kari bontás) (n=1 330)



77. ábra: A munkahely magyar–külföldi tulajdonú aránya (kari bontás) (n=1 334)



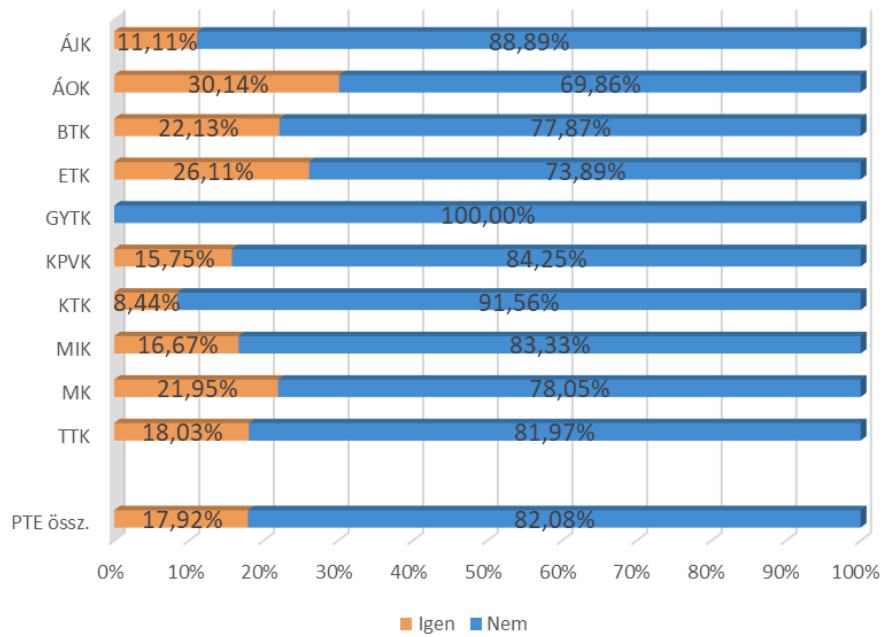
78. ábra: A végzettek munkahelyének megyéje (n=1273)



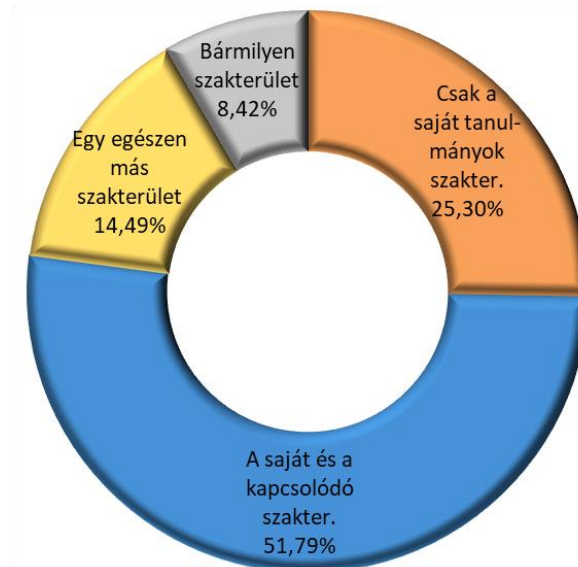
26. táblázat: A végzettek munkahelyének megyéje? (kari bontás)

Kar/ Megye	n	Budapest főváros	Bács-Kiskun	Baranya	Békés	Borsod-Abaúj-Zemplén	Csongrád	Fejér	Győr-Moson-Sopron	Hajdú-Bihar	Heves	Jász-Nagykun-Szolnok	Komárom-Esztergom	Nógrád	Pest	Somogy	Szabolcs-Szatmár-Bereg	Tolna	Vas	Veszprém	Zala	Külföld	Kar össz.
ÁJK	127	28,20%	2,18%	28,74%	1,53%	0,00%	3,42%	2,46%	0,00%	0,85%	0,00%	1,47%	3,45%	0,00%	0,00%	8,62%	0,00%	8,44%	0,64%	0,71%	7,90%	1,39%	100%
ÁOK	74	13,89%	0,00%	20,75%	0,00%	0,00%	7,68%	6,34%	6,38%	1,37%	0,00%	0,00%	8,05%	0,00%	3,61%	1,12%	1,12%	1,87%	3,61%	0,00%	1,12%	23,10%	100%
BTK	249	26,43%	4,72%	25,27%	0,00%	0,50%	0,00%	3,75%	2,39%	0,00%	0,00%	0,39%	0,33%	0,00%	3,28%	7,94%	0,00%	7,17%	2,29%	2,28%	4,63%	8,63%	100%
ETK	165	11,79%	2,77%	23,09%	0,00%	0,00%	1,77%	5,54%	4,27%	0,55%	1,10%	0,43%	2,10%	0,00%	2,77%	9,49%	0,00%	3,74%	6,94%	6,32%	11,47%	5,86%	100%
GYTK	3	0,00%	14,77%	57,38%	0,00%	0,00%	0,00%	0,00%	0,00%	0,00%	0,00%	0,00%	0,00%	0,00%	0,00%	27,85%	0,00%	0,00%	0,00%	0,00%	0,00%	0,00%	200%
KPVK	135	19,94%	5,24%	24,64%	0,00%	0,00%	1,73%	6,10%	1,43%	0,00%	0,00%	0,52%	0,00%	0,00%	2,97%	10,89%	0,00%	18,61%	0,52%	1,26%	1,48%	4,68%	100%
KTK	215	30,01%	1,46%	41,90%	0,00%	0,00%	0,51%	1,50%	0,98%	0,00%	0,00%	0,00%	0,00%	0,00%	2,78%	1,63%	0,00%	8,54%	1,78%	0,00%	3,34%	5,57%	100%
MIK	145	30,11%	4,26%	18,21%	0,00%	0,00%	4,56%	2,47%	3,82%	0,74%	0,48%	0,00%	0,97%	1,22%	2,25%	4,92%	0,86%	9,74%	2,20%	3,62%	3,00%	6,58%	100%
MIK	41	17,59%	4,34%	37,25%	0,00%	2,33%	0,00%	1,94%	0,00%	0,00%	0,00%	0,00%	0,00%	0,00%	6,48%	5,69%	0,00%	0,00%	0,00%	1,94%	12,55%	9,90%	100%
TTK	117	26,60%	0,85%	32,34%	0,00%	0,00%	1,29%	4,47%	2,79%	0,00%	0,00%	0,00%	0,94%	0,64%	1,98%	5,45%	0,00%	8,48%	2,21%	1,63%	1,63%	8,69%	100%
<b>PTE össz.</b>	<b>1 273</b>	<b>23,98%</b>	<b>3,04%</b>	<b>28,13%</b>	<b>0,15%</b>	<b>0,17%</b>	<b>1,93%</b>	<b>3,72%</b>	<b>2,40%</b>	<b>0,32%</b>	<b>0,20%</b>	<b>0,33%</b>	<b>1,35%</b>	<b>0,20%</b>	<b>2,65%</b>	<b>6,46%</b>	<b>0,16%</b>	<b>8,16%</b>	<b>2,43%</b>	<b>2,10%</b>	<b>4,87%</b>	<b>7,24%</b>	<b>100%</b>

79. ábra: Van-e mellékfoglalkozása, másodállása? (kari bontás) (n=1 328)



80. ábra: Milyen szakterületen végzett tanulmányok felelnek meg legjobban a másodállásának/mellékfoglalkozásának? (n=242)



81. ábra: Milyen szintű képzettség felel meg legjobban másodállásának/  
mellékfoglalkozásának? (n=243)

