

2. FELSŐFOKÚ TANULMÁNYOK (TANULMÁNYI ÉLETÚT)

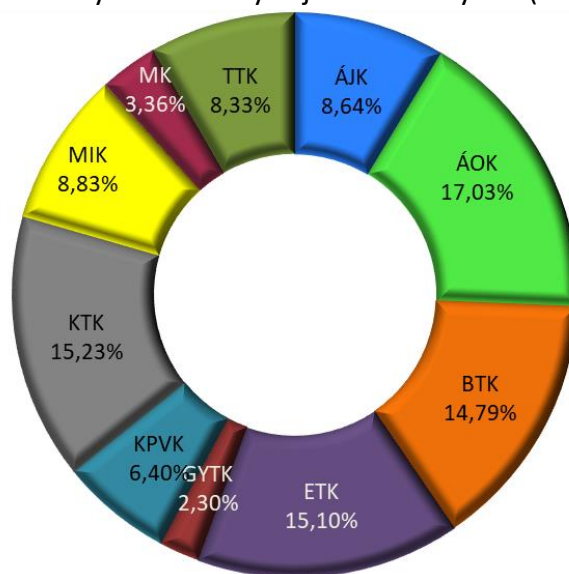
Ebben a fejezetben mutatjuk be a jelenlegi tanulmányokra, képzésre vonatkozó információkat: melyik karon, hányadik évfolyamon tanulnak, van-e párhuzamos vagy már korábban szerzett felsőfokú végzettségük, milyen további tanulmányi terveik vannak a jövőben és részt vesznek-e tehetséggondozási programban.

A válaszadók 2,94%-a végez tanulmányai mellett párhuzamos képzést, ez az arány legmagasabb az BTK-n (6,43%). (10. ábra) A hallgatók 22,31%-a már rendelkezik korábbi felsőfokú végzettséggel (12. ábra), közülük 44,29% a korábbi diplomáját is a PTE-n szerezte. Legtöbben MA/MSc képzésben tervezik a felsőfokú tanulmányok folytatását (30,75% a PTE-n, 15,13% másik intézményben). (8. táblázat)

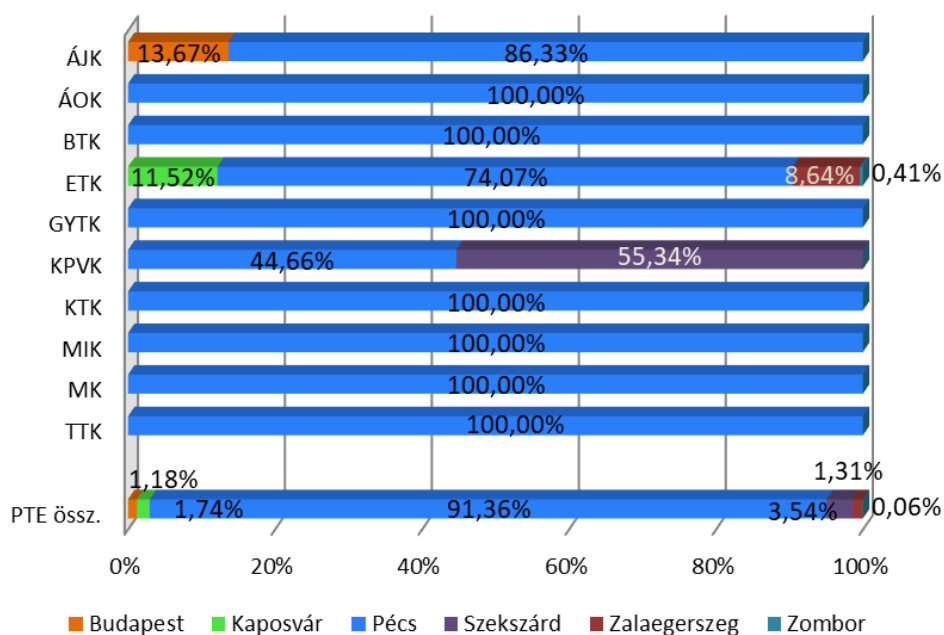
A PTE hallgatók 8,68%-a részt vesz valamilyen tehetséggondozási programban. (14. ábra)

2.1. AZ INTÉZMÉNYHEZ VALÓ KAPCSOLÓDÁS

7. ábra: Melyik karon folytatja tanulmányait? (n=1 609)



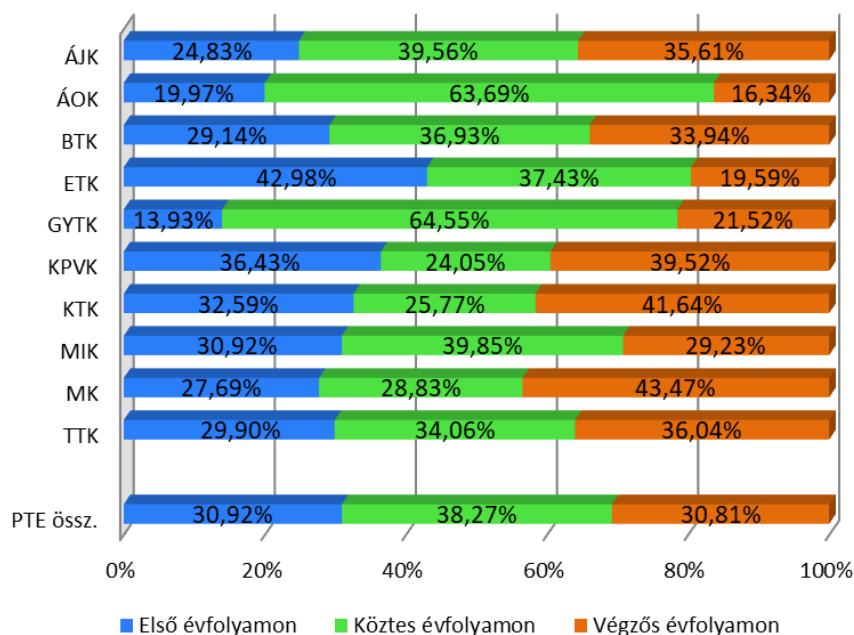
8. ábra: Melyik városban folytatja tanulmányait? (kari bontás) (n=1 609)



5. táblázat: Milyen módon oldja meg az oktatás székhelyén való tartózkodást (kari bontás)

Kar/városban tartózkodás	n	Saját lakás	Szülőkhöz	Kollégium	Albérlet	Bejáró közeli településről	Egyéb	Össz.
ÁJK	164	18,33%	4,17%	12,77%	15,81%	21,92%	27,00%	100%
ÁOK	165	17,11%	12,40%	20,28%	45,16%	2,10%	2,95%	100%
BTK	270	9,87%	6,64%	26,27%	25,17%	16,81%	15,23%	100%
ETK	272	5,87%	6,01%	40,50%	23,97%	9,73%	13,93%	100%
GYTK	31	15,16%	13,93%	24,69%	35,45%	5,70%	5,05%	100%
KPVK	105	8,06%	5,48%	25,39%	4,70%	43,40%	12,98%	100%
KTK	172	15,12%	20,39%	14,32%	18,89%	24,44%	6,84%	100%
MIK	193	10,98%	16,35%	21,54%	19,67%	11,69%	19,77%	100%
MK	51	4,34%	7,82%	33,60%	48,41%	1,45%	4,38%	100%
TTK	181	8,14%	12,25%	42,14%	27,51%	7,35%	2,61%	100%
PTE össz.	1 603	11,11%	10,25%	26,78%	24,59%	14,79%	12,49%	100%

9. ábra: A hallgatók évfolyama (kari bontás) (n=1 608)

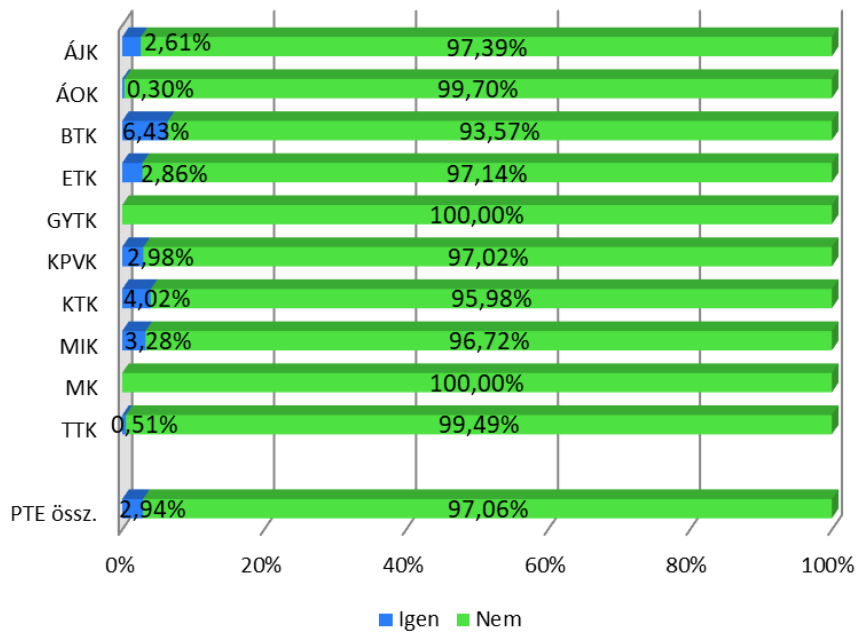


6. táblázat: Tanulmányi eredmény (több változó szerint)

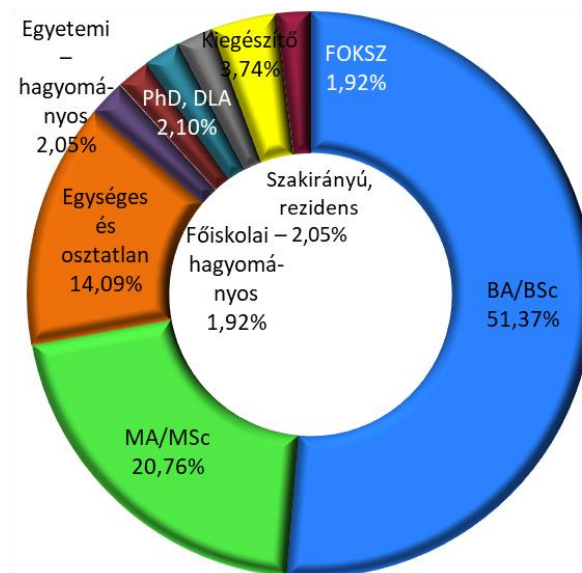
Változók/Tan. eredmény	n	Átlag	Medián	Módusz	Szórás
Kar					
ÁJK	159	3,85	4	4	0,79
ÁOK	163	3,68	4	4	0,73
BTK	269	4,06	4	4	0,77
ETK	267	3,85	4	4	0,68
GYTK	31	3,42	3	3	0,64
KPVK	100	4,27	4	4	0,65
KTK	171	3,48	3	3	0,84
MIK	188	3,32	3	3	0,79
MK	51	4,15	4	4	0,66
TTK	181	3,49	3	3	0,78
Tagozat					
Nappali	1 197	3,69	4	4	0,81
Levelező	383	3,94	4	4	0,78
Finanszírozási forma					
Államilag tám.-ösz.	1 086	3,79	4	4	0,78
Költségtér./Önkgt.	494	3,66	4	3	0,85
Neme					
Férfi	619	3,59	4	3	0,84
Nő	961	3,86	4	4	0,76
Egyetemi átlag					
PTE össz.	1 580	3,75	4	4	0,81

2.2. EGYÉB FELSŐFOKÚ TANULMÁNYOK

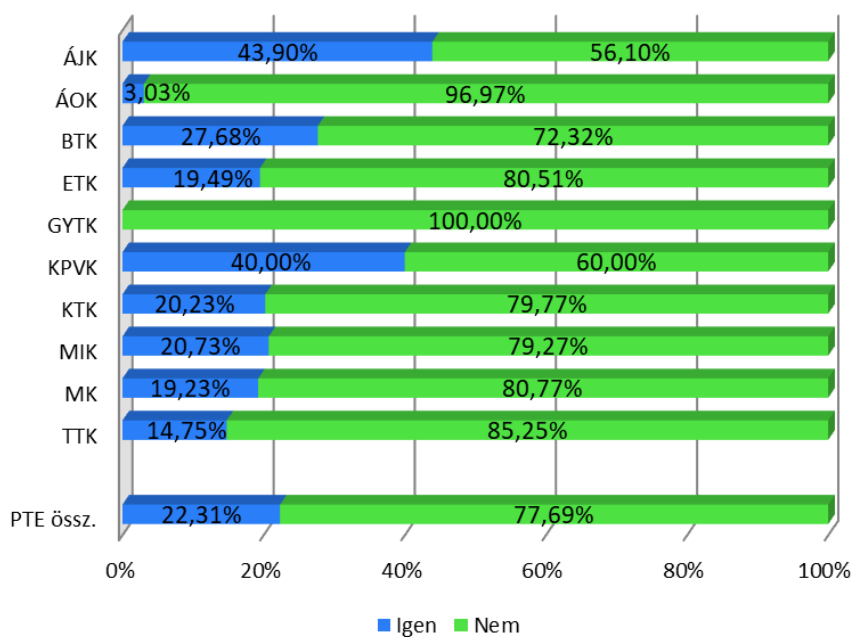
10. ábra: Jelenlegi egyéb tanulmányok végzése (kari bontás) (n=1 598)



11. ábra: Egyéb tanulmányok képzési formája (n=53)



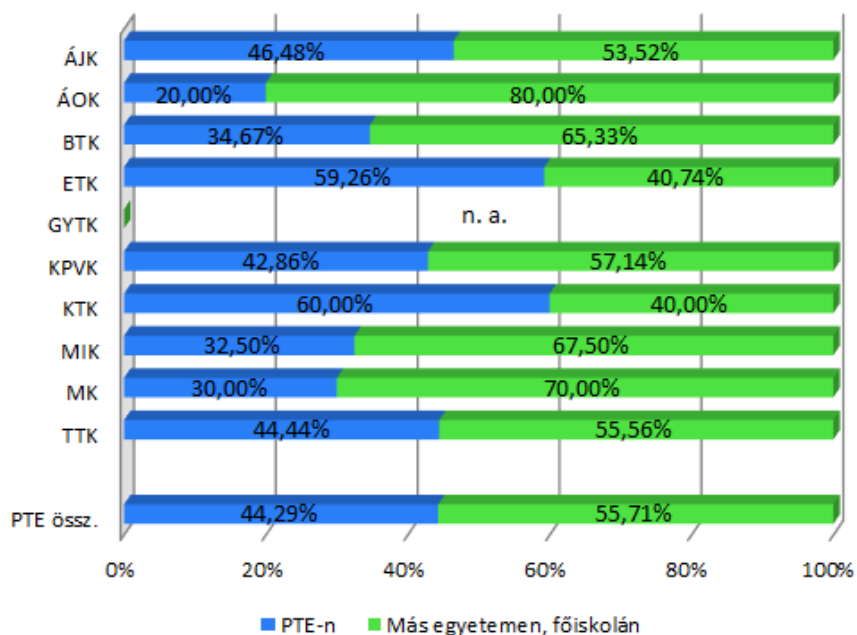
12. ábra: Korábbi felsőfokú végzettség (kari bontás) (n=1 609)



7. táblázat: Korábbi felsőfokú végzettség képzési szintje (kari bontás)

Kar/Korábbi végz. képzési szint	n	BA/BSc	MA/MSc	Egységes és osztatlan	Egyetemi – hagyományos	Főiskolai – hagyományos	FSZ/ FOKSZ	Össz.
ÁJK	72	18,06%	5,56%	22,22%	16,67%	27,78%	9,72%	100%
ÁOK	5	60,00%	0,00%	20,00%	0,00%	20,00%	0,00%	100%
BTK	73	45,21%	4,11%	2,74%	26,03%	19,18%	2,74%	100%
ETK	53	39,62%	3,77%	3,77%	13,21%	32,08%	7,55%	100%
GYTK		n. a.	n. a.	n. a.	n. a.	n. a.	n. a.	n. a.
KPVK	42	40,48%	4,76%	2,38%	14,29%	26,19%	11,90%	100%
KTK	35	65,71%	2,86%	2,86%	14,29%	5,71%	8,57%	100%
MIK	41	60,98%	2,44%	0,00%	4,88%	26,83%	4,88%	100%
MK	10	50,00%	10,00%	0,00%	20,00%	10,00%	10,00%	100%
TTK	26	53,85%	3,85%	0,00%	3,85%	30,77%	7,69%	100%
PTE össz.	357	43,14%	4,20%	6,44%	15,13%	23,81%	7,28%	100%

13. ábra: Korábbi felsőfokú végzettség helyszíne (kari bontás) (n=359)

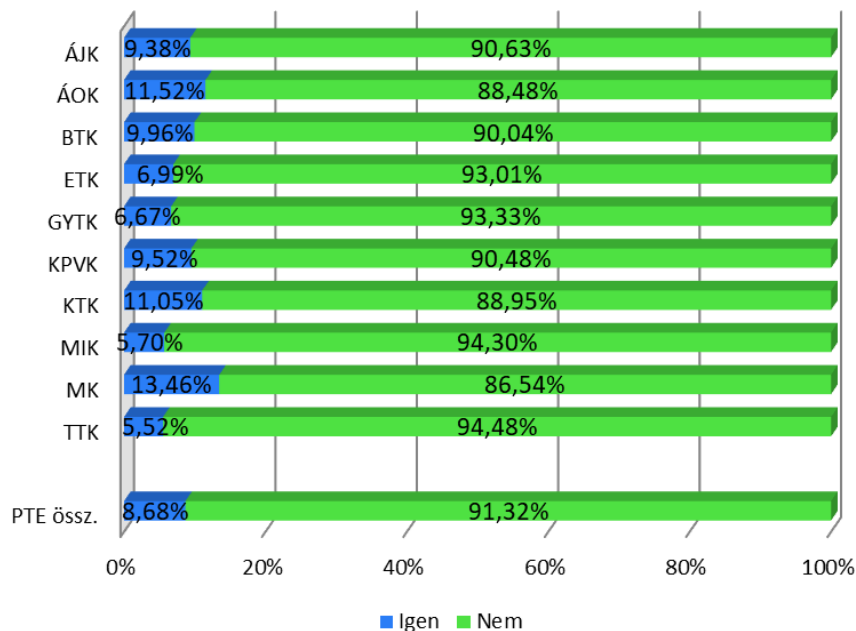


8. táblázat: Tervezett felsőfokú képzés szintje (képzési szint szerint)

Tanulási forma/ Tervezett képzés		FOKSZ				BA/BSc				MA/MSc			
		n	Igen, PTE-n	Igen, máshol	Nem	n	Igen, PTE-n	Igen, máshol	Nem	n	Igen, PTE-n	Igen, máshol	Nem
Jelenlegi tanulmányok képzési formája	BA/BSc	772	16,62%	7,61%	75,77%	776	28,48%	5,92%	65,60%	837	43,44%	24,70%	31,86%
	MA/MSc	149	7,41%	1,89%	90,70%	147	1,48%	3,99%	94,52%	151	12,99%	2,49%	84,52%
	Egységes, osztatlan	410	17,87%	2,88%	79,25%	401	10,38%	2,95%	86,67%	396	14,76%	2,16%	83,08%
	Szakirányú továbbképzés	53	18,77%	7,79%	73,45%	52	2,02%	6,05%	91,94%	53	5,89%	6,58%	87,53%
	FOKSZ	45	36,18%	5,74%	58,09%	52	69,03%	3,10%	27,86%	43	23,98%	3,44%	72,58%
PTE össz.		1 429	16,71%	5,60%	77,68%	1 428	21,16%	4,79%	74,05%	1 481	30,75%	15,13%	54,12%
Tanulási forma/ Tervezett képzés		Szakirányú				PhD/DLA				Egységes, osztatlan			
		n	Igen, PTE-n	Igen, máshol	Nem	n	Igen, PTE-n	Igen, máshol	Nem	n	Igen, PTE-n	Igen, máshol	Nem
Jelenlegi tanulmányok képzési formája	BA/BSc	767	13,52%	10,21%	76,27%	765	14,91%	6,22%	78,87%	758	7,56%	3,58%	88,86%
	MA/MSc	149	13,70%	2,73%	83,57%	165	31,81%	6,96%	61,23%	149	2,12%	0,68%	97,20%
	Egységes, osztatlan	407	36,06%	12,79%	51,15%	405	33,97%	4,91%	61,12%	401	26,21%	1,43%	72,36%
	Szakirányú továbbképzés	55	22,42%	1,89%	75,69%	52	9,45%	2,90%	87,66%	50	4,17%	0,00%	95,83%
	FOKSZ	42	14,31%	6,25%	79,44%	42	14,81%	0,00%	85,19%	41	16,32%	0,00%	83,68%
PTE össz.		1 420	20,37%	9,73%	69,91%	1 428	22,06%	5,64%	72,30%	1 398	12,47%	2,43%	85,11%

2.3. TEHETSÉGGONDOZÁS

14. ábra: A tehetséggondozás valamilyen formájában való részvétel (kari bontás) (n=1 601)



9. táblázat: Tehetséggondozási formákban való részvétel (kari bontás)

Kar/Tehetség-gondozás	n	OTDK-ra való felkészítés	Tutorálás	Szakkollégium	Egyéb
ÁJK	18	100,00%	84,44%	84,44%	46,69%
ÁOK	19	88,32%	57,53%	57,89%	50,42%
BTK	27	81,96%	74,67%	81,59%	28,63%
ETK	19	42,47%	28,16%	68,37%	40,26%
GYTK	2	66,42%	66,42%	66,42%	99,63%
KPVK	10	50,90%	30,60%	58,90%	41,50%
KTK	19	57,74%	60,05%	87,21%	49,68%
MIK	11	78,36%	63,18%	84,82%	36,27%
MK	7	84,57%	63,43%	63,43%	42,29%
TTK	10	52,50%	43,30%	80,00%	52,40%
PTE Össz.	143	72,00%	58,64%	75,21%	43,21%

10. táblázat: Tehetséggondozási formákban való részvétel hasznosságának értékelési átlagai (kari bontás)

Kar/Tehetség- gondozás	OTDK-ra való			Tutorálás			Szakkollégium			Egyéb		
	<i>n</i>	Átlag	Szórás	<i>n</i>	Átlag	Szórás	<i>n</i>	Átlag	Szórás	<i>n</i>	Átlag	Szórás
ÁJK	18	4,28	0,87	16	3,30	1,16	16	4,20	1,05	9	3,44	1,28
ÁOK	17	4,27	0,95	11	4,20	1,08	11	3,50	1,24	10	2,87	1,74
BTK	22	4,13	0,82	20	3,44	1,12	22	4,05	1,29	8	3,25	1,65
ETK	8	4,36	1,41	5	3,21	0,45	13	4,10	1,08	8	3,45	0,53
GYTK	2	4,00	1,68	2	2,50	2,52	2	2,50	2,52	2	3,33	2,25
KPVK	5	4,20	1,31	3	2,67	1,54	6	3,94	1,28	4	4,49	0,57
KTK	11	3,94	1,24	11	3,19	1,07	17	4,62	0,68	9	3,65	1,40
MIK	9	3,99	0,90	7	4,20	0,85	9	3,98	0,97	4	4,20	1,13
MK	6	4,50	0,78	4	4,00	0,66	4	3,50	2,05	3	3,25	1,82
TTK	5	4,30	0,51	4	3,51	1,54	8	3,50	1,69	5	3,94	1,72
PTE össz.	103	4,20	0,95	84	3,52	1,13	107	4,01	1,22	62	3,51	1,39