

## 2. A KUTATÁSRÓL

### 2.1. BEVEZETÉS

A DPR-kutatás egyik részét képezi a jelenlegi hallgatók teljes körére vonatkozó hallgatói motivációs vizsgálat. Fontosnak tartjuk a hallgatók véleményének, tapasztalatainak és motivációinak megismerését. A kutatási eredmények és az azokból levonható következtetések elősegítik a képzéseink, szolgáltatásaink fejlesztését, továbbá a hallgatói és a munkaerő-piaci elvárásoknak való mind teljesebb megfelelést.

A felmérés során feltérképeztük a hallgatók továbbtanulási motivációit, képzéssel szembeni elvárásait, munkaerő-piaci várakozásait, képzési és elhelyezkedési stratégiáit, és az oktatással szolgáltatásokkal kapcsolatos elégedettségüket.

Az intézményi DPR-felmérés lebonyolítását és az eredmények feldolgozását a Marketing Osztály végezte el, a kari DPR-felelősökkel együttműködésben. Az adatbázisokat az Oktatási Igazgatóság Tanulmányi Rendszer Iroda munkatársai biztosították.

#### **A hallgatói motivációs kutatás főbb területei:**

- Az intézményhez való kapcsolódás
- Egyéb felsőfokú tanulmányok
- Az intézmény megítélése, hírneve
- Az oktatáshoz és szolgáltatásokhoz kapcsolódó fontosság és elégedettség
- Nemzetközi tapasztalatok
- Kapcsolódás a munka világához
- Kompetenciák
- Munka- és karriertervek

### 2.2. MÓDSZERTAN

A hallgatói DPR-kutatást 2017 áprilisában és májusában végeztük a Pécsi Tudományegyetemen a 2016/17-es tanév 2. félévében aktív jogviszonnal rendelkező hallgatók körében. A vizsgálat módszere: online standard kérdőíves adatfelvétel.

A hallgatói motivációs vizsgálat során minden aktív jogviszonnal rendelkező hallgatót igyekeztünk elérni. A hallgatókról a következő adatokat rögzítettük annak érdekében, hogy a mintavételt megfelelően előkészítsük: Neptun-kód, kar, szak, képzési szint (alap-, mester-, osztatlan továbbá FOKSZ-képzés, és szakirányú továbbképzés), tagozat (nappali, levelező), finanszírozási forma (államilag támogatott, költségtérítéses), állampolgárság, nem (férfi, nő).

#### **A kérdőív összeállítása**

Az online kérdőív három egymástól elkülönülő részből áll: közös országos blokkból, továbbá a PTE szakértői által összeállított és a kari DPR-szakértőkkel egyeztetett kiegészítő egyetemi, illetve karra / szakra vonatkozó blokkokból.

A kérdőív megtekinthető: [http://pte.hu/tenyek\\_adatok/felmeresek](http://pte.hu/tenyek_adatok/felmeresek).

A kutatás során nem készült külön angol nyelvű kérdőív az idegen nyelvű képzésben résztvevő külföldi hallgatók számára, mivel a kérdéssor számukra nehezen értelmezhető, őket más módon keresték meg az érintettek.

A kutatásban a kérdések nagy része zárt, Likert-skálás kérdés, csupán néhány esetben alkalmaztunk nyitott kérdéseket, melyeket alaposan tisztítottuk.

Az online kérdőív kitöltésének ösztönzésére az idei évben is nyereményjátékot hirdettünk.

### **A mintavétel módszertana**

A Pécsi Tudományegyetem 2016/17. tanév 2. félévi (magyar nyelvű képzésben résztvevő) aktív hallgatói létszáma a vizsgált alap-, mester-, FOKSZ-képzésekben és a szakirányú továbbképzésben 12 187 fő (akik e-mail címmel rendelkeznek), a kérdőívet kitöltők száma 1 687 fő, így 13,84%-os kitöltési arány valósult meg.

Egyetemünk a 2017-es online megkérdezés során a végzés éve, kar, szak, nem, tagozat mintavételi szempontok szerint biztosította a megfelelő szintű reprezentativitást és mintaelemszámot.

Az alapsokaság meghatározásához a PTE hallgatói statisztikáját használtuk fel alapul, és ezt vetettük össze a Neptun Egységes Tanulmányi Rendszer (Neptun) adatbázis adataival, mivel kutatásunk szempontjából problémát jelenthetnek azok a hallgatók, akikhez nem tartozik e-mail címés elérhetőség a rendszerben. A hiányzó adatok – a különböző csoportok esetében eltérően ugyan, de – csak minimális szűkítést jelentenek, így az információgyűjtés szempontjából nem tekinthetők torzító tényezőnek.

Az online lekérdezési formában a Neptun adatbázisából kinyert elérhetőségekre minden érintettnek kiküldtük a kérdőívet, segítséget kaptunk a kari DPR-szakértőktől ahhoz, hogy minél több hallgatót elérhessünk. Ahol az adatfelvétel eredményeként a megvalósult minta nem volt reprezentatív, ott statisztikai súlyozással állítottunk elő reprezentatív mintát.

A kiküldött kérdőíveket egyedi azonosítóval láttuk el (az anonimitás megőrzése mellett), ezzel kívántuk biztosítani, hogy a karokon a tagozat és a nemek alapján reprezentatív legyen a kutatásunk. A tanulmányban kizárólag a súlyozott adatokkal számolunk, így mindig feltüntetjük, hogy mennyi az elemzésnél felhasznált elemszám. A viszonylag magas mintavételi arányok és a szintén magas elemszámok jó minőségű becslésekre adnak lehetőséget, megbízható eredmények kalkulálhatóak a felvétel adataiból.

Az alapsokaság és a minta jellemzőit az *1. melléklet*, a mintavétel módszertanának statisztikai bemutatását a *2. melléklet* tartalmazza.

### **Feldolgozás, elemzés**

- A feldolgozást és az elemzést matematikai-statisztikai módszerekkel, SPSS szoftver segítségével készítettük el.
- A korábbi évek kutatási eredményeivel való összehasonlíthatóság nem minden esetben lehetséges, mivel egyes kérdések újak vagy módosításon estek át, ezért az idősoros elemzés szakmailag nem lenne megalapozott.
- Az adatokat a szemléletesebb ábrázolás érdekében százalékos formában szerepeltetjük.
- A kari kereszttáblákat minden esetben a tagozat, a finanszírozási forma és a nemek szerinti bontást csak szignifikáns eltérés esetén jelenítjük meg. A vizsgált kategóriák szerint kereszttáblázatokat készítettünk és azokat a válaszokat mutattuk be, amelyek

megfeleltek a szignifikancia-elvárás három kritériumának: 0,05-nél kisebb khi-négyzet p-érték, minden cella várható értéke egy vagy annál nagyobb és az üres cellák részaránya maximum 20%.

- A részletes táblákat külön adatbázisban helyeztük el, melyet kérésre minden érdekelt vezető, szakértő számára eljuttatunk.
- A PTE tíz karának (a kutatás folyamán hatályban lévő) megnevezése során az alábbi rövidítéseket alkalmazzuk:
  - Állam- és Jogtudományi Kar – ÁJK
  - Általános Orvostudományi Kar – ÁOK
  - Bölcsettudományi Kar – BTK
  - Egészségtudományi Kar – ETK
  - Gyógyszerésztudományi Kar – GYTK
  - Kultúratudományi, Pedagógusképző és Vidékfejlesztési Kar – KPVK
  - Közgazdaságtudományi Kar – KTK
  - Műszaki és Informatikai Kar – MIK
  - Művészeti Kar – MK
  - Természettudományi Kar – TTK
- A kutatás összefoglaló tanulmányát az interneten is közzétesszük.

A kutatás eredményeit olyan témakörök szerint mutatjuk be, amelyek mentén az országos és intézményi kérdések logikusan csoportosíthatóak. A könnyebb eligazodás érdekében a jobb oldal tetején mindig az aktuális alfejezet címe található meg.

Az alábbi témaköröket különítettük el:

- alapadatok, a minta összetétele,
- a felsőfokú tanulmányokra vonatkozó információk,
- az intézménnyel kapcsolatos visszajelzések,
- a hallgatók munkaerő-piaci tervei, kompetenciái.

## 2.3. ALAPADATOK

A 2016/17. tanév 2. félévére beiratkozott hallgatók teljes köréről megkerestük a kutatás során. Az alapsokaság létszámát, az önkéntes válaszadás révén kapott adatbázis elemszámát és a válaszadási arányt az 1. táblázat segítségével mutatjuk be. A megkérdezettek köre az alap-, mester-, osztatlan, FOKSZ-képzésben, továbbá a szakirányú továbbképzésben résztvevő hallgatók. A minta összetételét nemek, tagozat, finanszírozási forma és képzési forma szerinti megoszlásban is bemutatjuk, ahol szükséges, ott súlyozás révén biztosítjuk a megfelelő reprezentativitást. (2.3.1. fejezet táblázatai)

Az előző évek kutatásaihoz hasonló eredményeket kaptunk a hallgatók 14 éves kori lakóhelyére vonatkozóan. A válaszadók legmagasabb arányban továbbra is Baranya, Tolna és Somogy megyéből jelentkeztek (55,06%), 5,12%-uk jött Budapestről. (5. ábra)

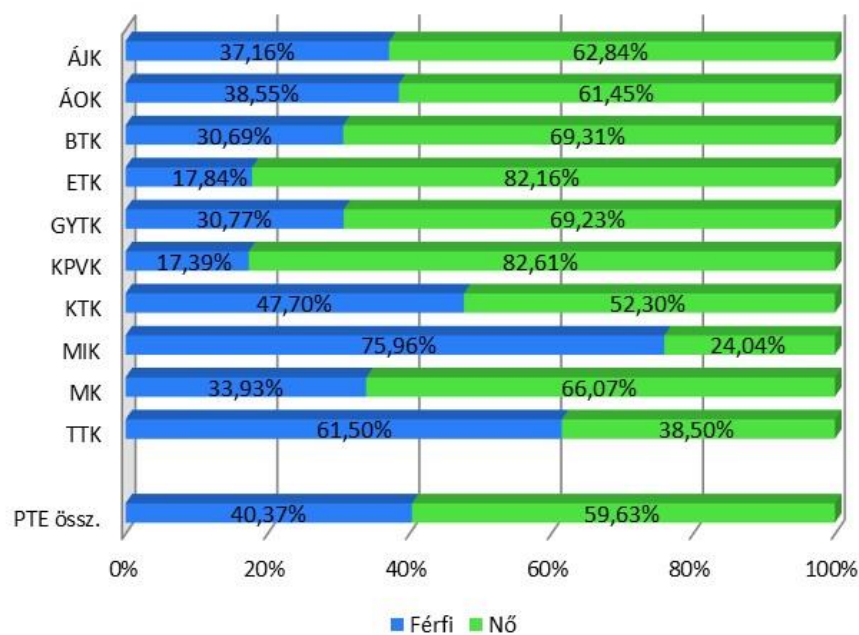
A megkérdezettek szüleinek több mint 30%-a diplomás (32,55%), ugyanakkor a kari bontásban jelentős különbségeket láthatunk. (4. táblázat) A hallgatók 18,90%-nál található a családban hasonló szakmai területen dolgozó szülő, nagyszülő. (6. ábra)

### 2.3.1. A minta összetétele

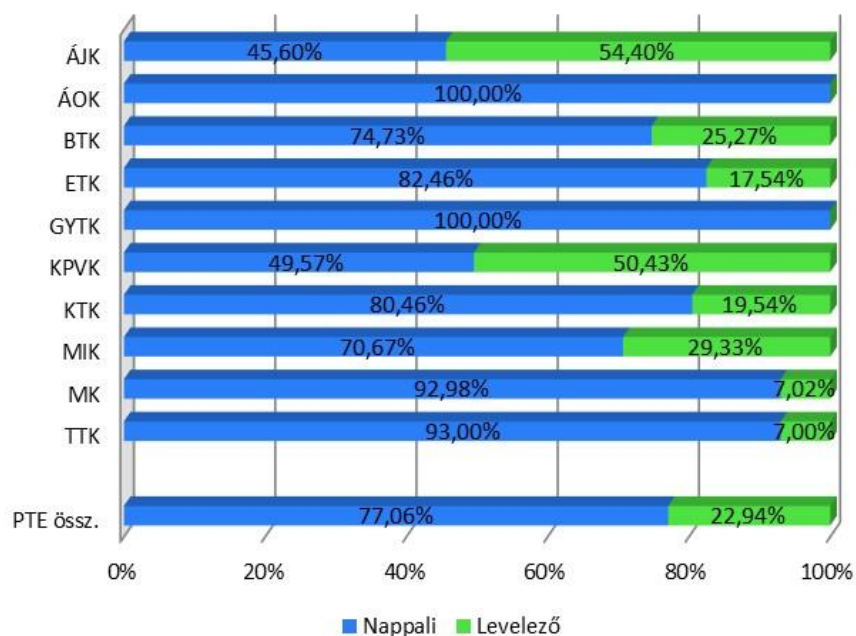
1. táblázat: A minta összetétele

Kar	Hallgatók (fő)	Kérdőívet kitöltők (fő)	Arány (%)
ÁJK	1 321	189	14,31%
ÁOK	1 295	220	16,99%
BTK	1 994	257	12,89%
ETK	1 938	229	11,82%
GYTK	198	37	18,69%
KPVK	830	146	17,59%
KTK	1 257	233	18,54%
MIK	1 502	174	11,58%
MK	409	37	9,05%
TTK	1 443	165	11,43%
<b>Összesen</b>	<b>12 187</b>	<b>1 687</b>	<b>13,84%</b>

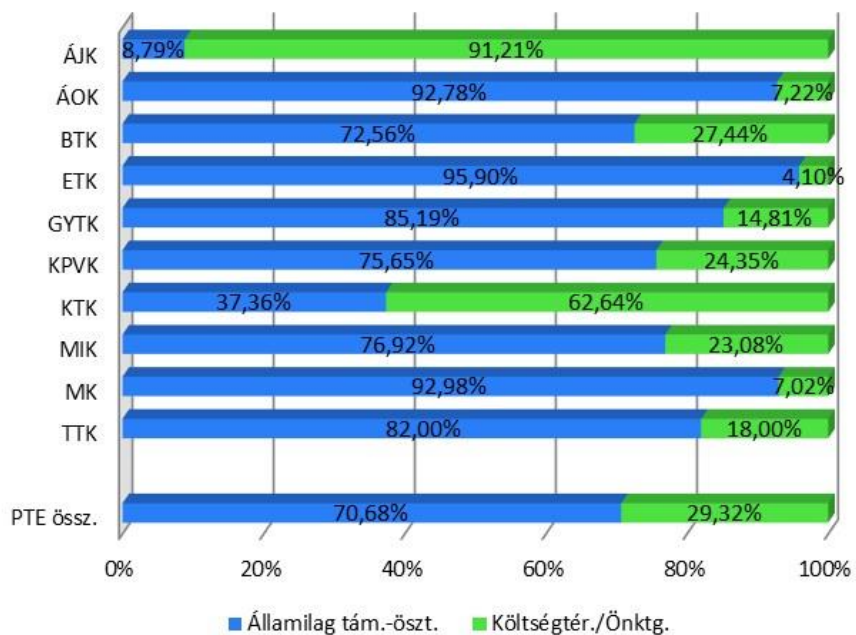
1. ábra: A kitöltők nemek szerinti megoszlása (kari bontás) (n=1 687)



2. ábra: A kitöltők tagozat szerinti megoszlása (kari bontás) (n=1 687)



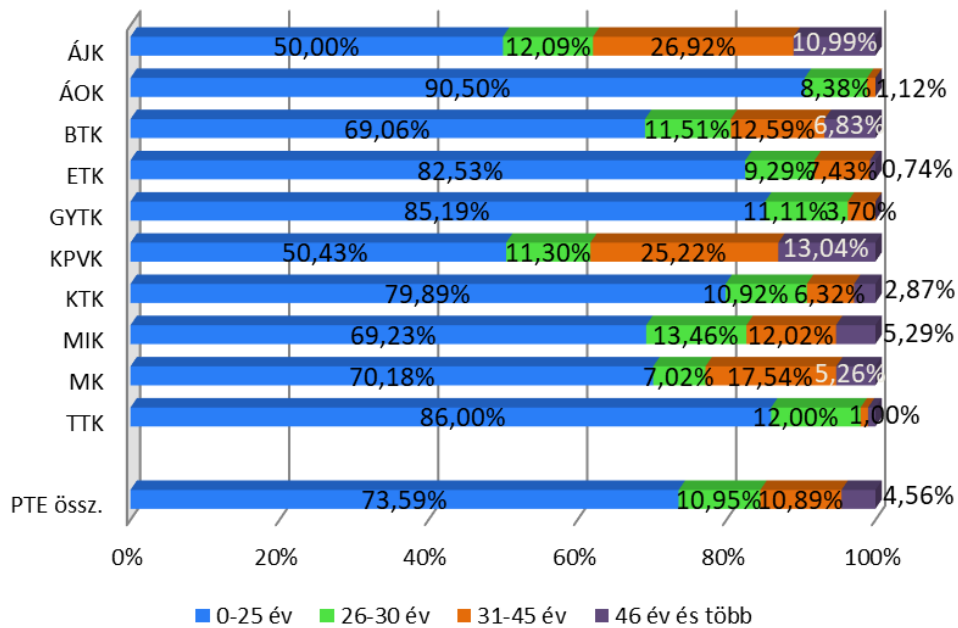
3. ábra: A kitöltők finanszírozási forma szerinti megoszlása (kari bontás) (n=1 688)



2. táblázat: A kitöltők képzési forma szerinti megoszlása (kari bontás és tagozat szerint)

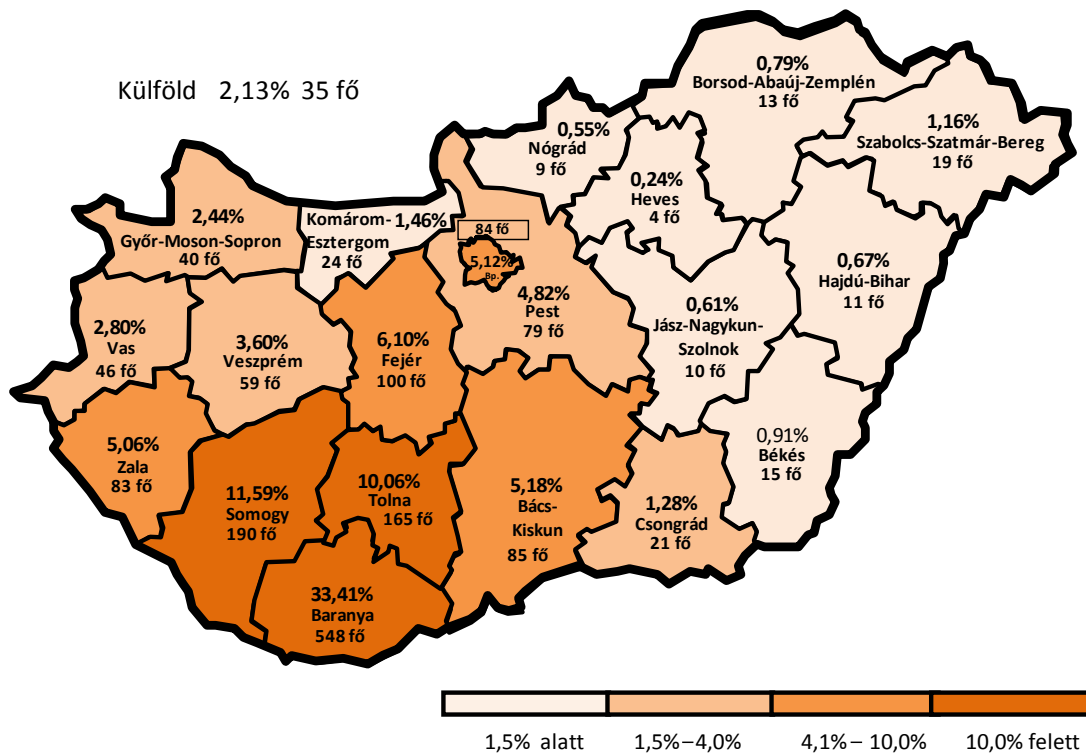
Kar/Tag., Képzés forma	n	BA/BSc	MA/ MSc	Egys., osztlan képzés	SZIT	FSZ/ FOKSZ
<b>Nappali</b>						
ÁJK	83	0,00%	0,00%	91,08%	0,00%	8,92%
ÁOK	179	0,00%	0,80%	99,20%	0,00%	0,00%
BTK	207	60,73%	8,81%	28,31%	0,00%	2,15%
ETK	221	100,00%	0,00%	0,00%	0,00%	0,00%
GYTK	27	0,00%	0,00%	100,00%	0,00%	0,00%
KPVK	57	67,07%	6,08%	0,00%	0,00%	26,85%
KTK	140	71,60%	9,67%	0,00%	0,00%	18,73%
MIK	147	85,25%	1,28%	8,55%	0,00%	4,92%
MK	53	20,11%	20,11%	59,77%	0,00%	0,00%
TTK	186	75,75%	8,86%	15,39%	0,00%	0,00%
<b>PTE össz.</b>	<b>1 300</b>	<b>58,59%</b>	<b>5,05%</b>	<b>31,70%</b>	<b>0,00%</b>	<b>4,66%</b>
<b>Levelező</b>						
ÁJK	99	25,20%	0,00%	37,93%	32,89%	3,98%
ÁOK	0	n. a.	n. a.	n. a.	n. a.	n. a.
BTK	70	40,92%	27,40%	0,00%	31,68%	0,00%
ETK	47	75,70%	20,83%	0,00%	0,00%	3,47%
GYTK	0	n. a.	n. a.	n. a.	n. a.	n. a.
KPVK	58	59,07%	22,59%	0,00%	9,20%	9,14%
KTK	34	18,95%	81,05%	0,00%	0,00%	0,00%
MIK	61	53,58%	30,74%	0,00%	15,68%	0,00%
MK	4	0,00%	0,00%	0,00%	100,00%	0,00%
TTK	14	81,50%	18,50%	0,00%	0,00%	0,00%
<b>PTE össz.</b>	<b>388</b>	<b>44,96%</b>	<b>23,54%</b>	<b>9,73%</b>	<b>18,95%</b>	<b>2,81%</b>
<b>PTE összesen</b>						
ÁJK	183	13,70%	0,00%	62,19%	17,88%	6,23%
ÁOK	179	0,00%	0,80%	99,20%	0,00%	0,00%
BTK	277	55,74%	13,49%	21,17%	7,99%	1,61%
ETK	268	95,70%	3,69%	0,00%	0,00%	0,61%
GYTK	27	0,00%	0,00%	100,00%	0,00%	0,00%
KPVK	115	63,03%	14,42%	0,00%	4,65%	17,91%
KTK	174	61,21%	23,75%	0,00%	0,00%	15,04%
MIK	208	75,97%	9,91%	6,05%	4,59%	3,48%
MK	57	18,79%	18,79%	55,83%	6,60%	0,00%
TTK	200	76,15%	9,53%	14,32%	0,00%	0,00%
<b>PTE össz.</b>	<b>1 688</b>	<b>55,46%</b>	<b>9,30%</b>	<b>26,65%</b>	<b>4,35%</b>	<b>4,24%</b>

4. ábra: A kitöltők életkora kategorizálva (kari bontás) (n=1 689)



2.3.2. A lakóhely típusa 14 éves korban

5. ábra: A hallgatók lakóhelyének megye szerinti megoszlása 14 éves korban (n=1 640)





## 3. táblázat: A hallgatók lakóhelyének megye szerinti megoszlása 14 éves korban (kari bontás)

Kar/ Megye	n	Budapest főváros	Bács- Kiskun	Baranya	Békés	Borsod- Abauj- Zemplén	Csongrád	Fejér	Győr- Moson- Sopron	Hajdú- Bihar	Heves	Jász- Nagykun- Szolnok	Komárom- Esztergom	Nógrád	Pest	Somogy	Szabolcs- Szatmár- Bereg	Tolna	Vas	Veszprém	Zala	Külföld	Kar össz.
ÁJK	174	4,02%	4,02%	35,06%	2,30%	1,15%	1,15%	4,60%	1,15%	0,57%	0,57%	1,15%	2,30%	1,15%	5,17%	10,34%	1,72%	14,94%	1,15%	1,72%	3,45%	2,30%	100%
ÁOK	177	11,30%	4,52%	22,03%	0,56%	0,00%	0,56%	5,08%	6,78%	0,56%	0,00%	0,00%	2,26%	0,56%	10,17%	8,47%	0,56%	6,21%	6,21%	5,65%	6,78%	1,69%	100%
BTK	271	5,54%	7,38%	36,90%	0,74%	0,37%	1,85%	3,69%	1,85%	1,85%	0,37%	0,74%	1,85%	0,74%	1,11%	16,24%	0,74%	6,64%	2,95%	3,32%	4,06%	1,11%	100%
ETK	260	7,31%	4,62%	19,62%	0,77%	0,38%	1,15%	5,77%	3,46%	0,00%	0,00%	1,92%	2,31%	0,00%	7,69%	8,85%	1,92%	6,54%	5,77%	8,85%	9,62%	3,46%	100%
GYTK	28	3,57%	0,00%	32,14%	0,00%	3,57%	0,00%	7,14%	7,14%	0,00%	0,00%	0,00%	0,00%	0,00%	7,14%	10,71%	0,00%	7,14%	3,57%	3,57%	10,71%	3,57%	100%
KPVK	114	4,39%	9,65%	31,58%	0,00%	1,75%	0,00%	13,16%	0,00%	0,00%	0,00%	0,00%	0,00%	0,88%	1,75%	6,14%	0,00%	21,93%	2,63%	0,88%	3,51%	1,75%	100%
KTK	171	2,92%	3,51%	56,73%	0,00%	0,58%	0,58%	2,92%	0,00%	0,58%	0,00%	0,00%	0,58%	0,00%	1,17%	8,77%	0,00%	14,04%	0,58%	1,17%	4,09%	1,75%	100%
MJK	204	1,96%	7,84%	32,84%	0,49%	1,47%	3,92%	9,80%	2,45%	0,00%	0,49%	0,00%	1,47%	0,98%	4,90%	12,75%	1,47%	9,80%	0,49%	0,98%	4,41%	1,47%	100%
MK	52	11,54%	1,92%	15,38%	5,77%	1,92%	1,92%	9,62%	0,00%	1,92%	1,92%	1,92%	1,92%	0,00%	13,46%	9,62%	7,69%	7,69%	0,00%	1,92%	0,00%	3,85%	100%
TTK	189	1,06%	2,12%	42,33%	1,06%	0,53%	0,00%	5,82%	2,65%	1,06%	0,00%	0,00%	0,00%	0,53%	3,17%	17,99%	0,53%	9,52%	2,12%	3,70%	3,17%	2,65%	100%
PTE Össz.	1 640	5,12%	5,18%	33,41%	0,91%	0,79%	1,28%	6,10%	2,44%	0,67%	0,24%	0,61%	1,46%	0,55%	4,82%	11,59%	1,16%	10,06%	2,80%	3,60%	5,06%	2,13%	100%

## 2.3.3. Családi háttér

## 4. táblázat: A hallgatók édesapjának és édesanyjának legmagasabb iskolai végzettsége 14 éves korukban. P=édesapa, A=édesanya (kari bontás)

Kar/Édesanya, édesapa legmagasabb isk. végzettsége	n	Legfeljebb 8 általános	Szakkun- kasképző, szakiskola	Szakközé- piskola, technikum	Gimnázium	Főiskola	Egyetem, tudomá- nyos fokozat	Nem tudja, nem ismerte, nem élt	Össz.
ÁJK P	180	6,67%	27,22%	20,56%	5,00%	15,56%	22,78%	2,22%	100%
ÁJK A	181	7,73%	15,47%	20,99%	14,36%	24,31%	16,02%	1,10%	100%
ÁOK P	177	0,56%	11,30%	15,82%	9,04%	20,90%	40,68%	1,69%	100%
ÁOK A	178	1,12%	5,62%	20,22%	8,43%	34,83%	29,21%	0,56%	100%
BTK P	276	4,35%	24,64%	26,09%	8,33%	19,57%	14,49%	2,54%	100%
BTK A	275	6,55%	10,91%	25,09%	18,91%	24,73%	13,45%	0,36%	100%
ETK P	267	5,99%	32,96%	31,46%	6,74%	9,74%	10,49%	2,62%	100%
ETK A	268	8,96%	16,04%	23,13%	18,66%	20,90%	12,31%	0,00%	100%
GYTK P	27	3,70%	7,41%	29,63%	7,41%	11,11%	40,74%	0,00%	100%
GYTK A	26	3,85%	7,69%	15,38%	11,54%	34,62%	26,92%	0,00%	100%
IGYK P	115	6,96%	43,48%	25,22%	8,70%	8,70%	4,35%	2,61%	100%
IGYK A	114	11,40%	22,81%	23,68%	17,54%	19,30%	3,51%	1,75%	100%
KTK P	171	4,09%	22,81%	31,58%	5,26%	12,87%	18,71%	4,68%	100%
KTK A	173	3,47%	17,34%	23,12%	13,87%	21,39%	20,23%	0,58%	100%
MK P	207	0,97%	28,02%	35,75%	3,86%	15,46%	14,49%	1,45%	100%
MK A	207	2,42%	16,43%	28,99%	19,81%	21,74%	10,14%	0,48%	100%
PMMJK P	56	1,79%	21,43%	28,57%	5,36%	7,14%	23,21%	12,50%	100%
PMMJK A	55	5,45%	12,73%	12,73%	16,36%	36,36%	14,55%	1,82%	100%
TTK P	198	4,04%	25,25%	36,87%	2,02%	17,68%	10,61%	3,54%	100%
TTK A	197	5,08%	14,21%	27,92%	15,74%	22,84%	13,20%	1,02%	100%
PTE Össz. P	1 674	4,06%	26,05%	28,38%	6,09%	14,99%	17,50%	2,93%	100%
PTE Össz. A	1 674	5,73%	14,22%	23,78%	16,19%	24,37%	15,05%	0,66%	100%

6. ábra: A hallgatók családjában van hasonló szakmai területen dolgozó szülő, nagyszülő? (kari bontás) (n=1 683)

