

3. FELSŐFOKÚ TANULMÁNYOK (TANULMÁNYI ÉLETÚT)

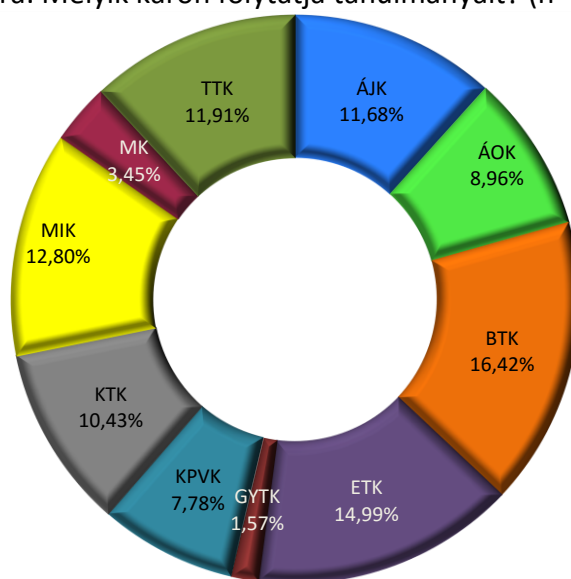
Ebben a fejezetben mutatjuk be a jelenlegi tanulmányokra, képzésre vonatkozó információkat: melyik karon, hányadik évfolyamon tanulnak, van-e párhuzamos vagy már korábban szerzett felsőfokú végzettségük, milyen további tanulmányi terveik vannak a jövőben és részt vesznek-e tehetséggondozási programban.

A válaszadók 2,95%-a végez tanulmányai mellett párhuzamos képzést, legmagasabb arányban a BTK hallgatói (10,95%). A hallgatók 24,80%-a rendelkezik korábban szerzett felsőfokú végzettséggel (52,43%-uk a PTE-n végzett). A felsőfokú tanulmányok folytatását legtöbben MA/MSc képzésben tervezik (32,12% a PTE-n és 12,75% máshol). (8. táblázat)

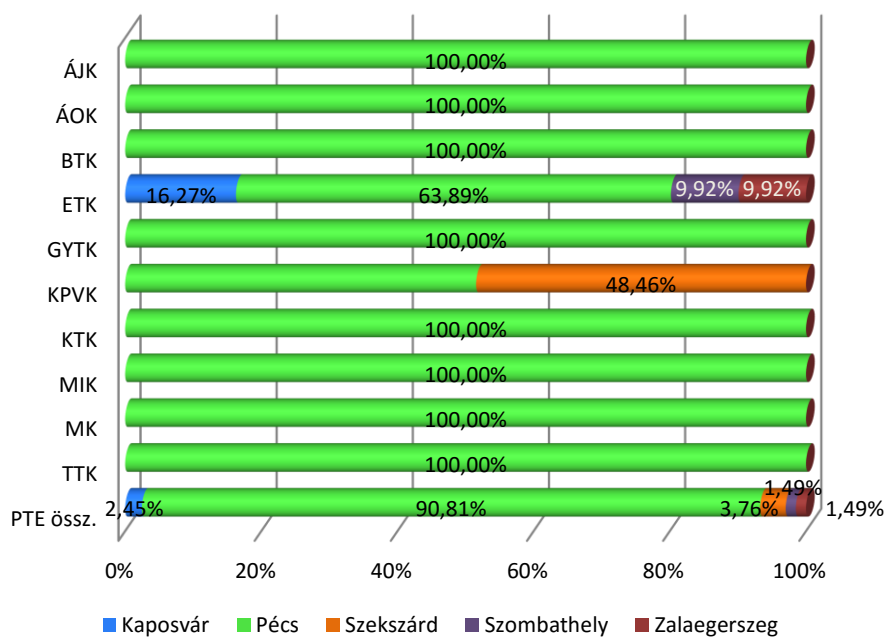
A PTE hallgatók 8,21%-a vesz részt valamilyen tehetséggondozási programban. (15. ábra)

3.1. AZ INTÉZMÉNYHEZ VALÓ KAPCSOLÓDÁS

7. ábra: Melyik karon folytatja tanulmányait? (n=1 675)



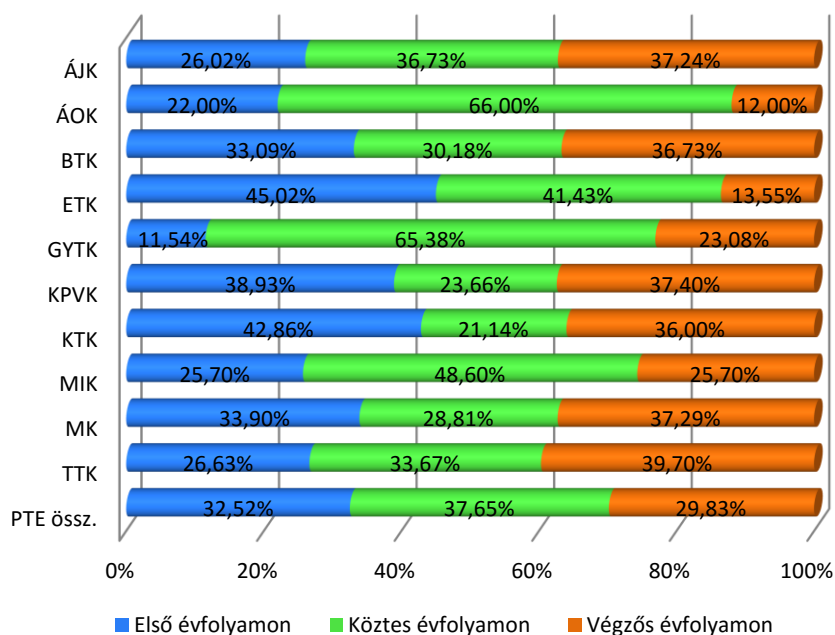
8. ábra: Melyik városban folytatja tanulmányait? (kari bontás) (n=1 676)



5. táblázat: Milyen módon oldja meg az oktatás székhelyén való tartózkodást (kari bontás)

Kar/városban tartózkodás	n	Saját lakás	Szülőkkel	Kollégium	Albérlet	Bejáró közeli településről	Egyéb	Össz.
ÁJK	192	17,19%	6,77%	10,42%	15,10%	17,19%	33,33%	100%
ÁOK	150	13,33%	14,00%	32,00%	34,67%	4,67%	1,33%	100%
BTK	274	7,66%	8,39%	22,63%	33,94%	15,33%	12,04%	100%
ETK	251	4,38%	9,16%	38,65%	27,89%	15,54%	4,38%	100%
GYTK	26	7,69%	26,92%	26,92%	34,62%	0,00%	3,85%	100%
KPVK	130	4,62%	7,69%	23,85%	6,92%	36,92%	20,00%	100%
KTK	175	17,14%	24,00%	14,29%	17,71%	20,00%	6,86%	100%
MIK	215	8,84%	13,49%	33,02%	16,74%	17,21%	10,70%	100%
MK	58	8,62%	10,34%	29,31%	34,48%	8,62%	8,62%	100%
TTK	198	6,06%	18,69%	30,30%	27,78%	10,61%	6,57%	100%
PTE össz.	1 669	9,53%	12,64%	26,24%	24,21%	16,00%	11,38%	100%

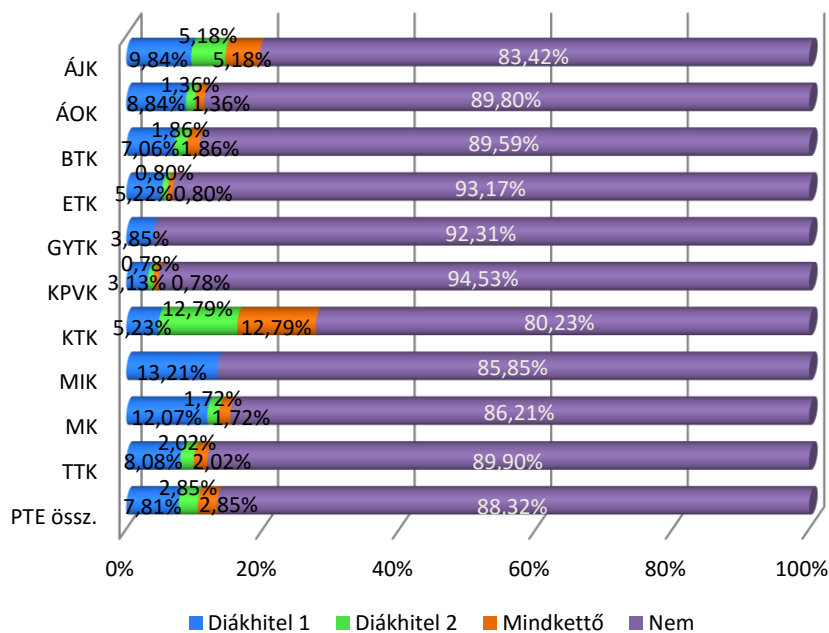
9. ábra: A hallgatók évfolyama (kari bontás) (n=1 676)



6. táblázat: Tanulmányi eredmény (több változó szerint)

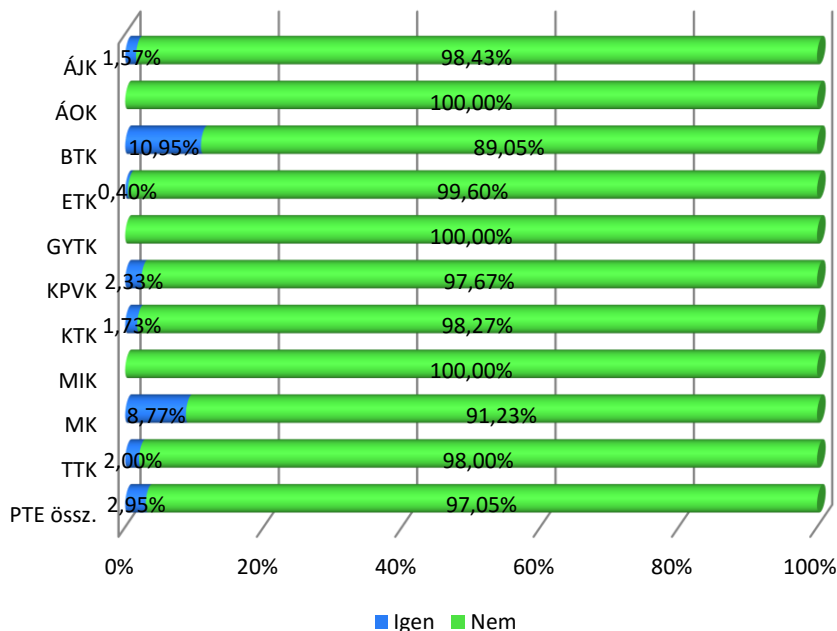
Változók/Tan. eredmény	n	Átlag	Medián	Módusz	Szórás
Kar					
ÁJK	189	3,84	4	4	0,80
ÁOK	149	3,66	4	4	0,72
BTK	273	4,04	4	4	0,69
ETK	250	3,75	4	4	0,65
GYTK	25	3,62	4	4	0,57
KPVK	128	4,16	4	4	0,62
KTK	173	3,42	3	3	0,80
MIK	214	3,27	3	3	0,79
MK	56	4,30	4	4	0,63
TTK	195	3,55	3	3	0,78
Tagozat					
Nappali	1 269	3,68	4	4	0,78
Levelező	382	3,90	4	4	0,77
Finanszírozási forma					
Államilag tám.-ösz.	1 164	3,75	4	4	0,75
Költségtér./Önktg.	484	3,67	4	4	0,85
Részösz.	2	3,36	3	3	0,63
Neme					
Férfi	652	3,56	4	4	0,81
Nő	999	3,84	4	4	0,74
Egyetemi átlag					
PTE össz.	1 651	3,73	4	4	0,78

10. ábra: Jelenlegi tanulmányok során igénybe vett diákhitel típusa (kari bontás) (n=1 652)

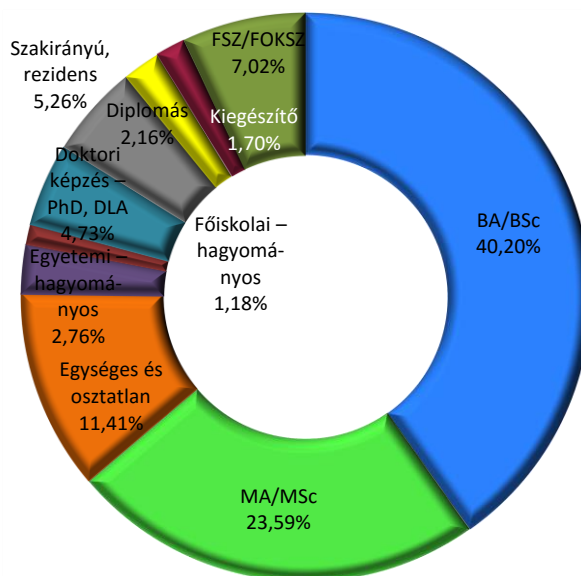


3.2. EGYÉB FELSŐFOKÚ TANULMÁNYOK

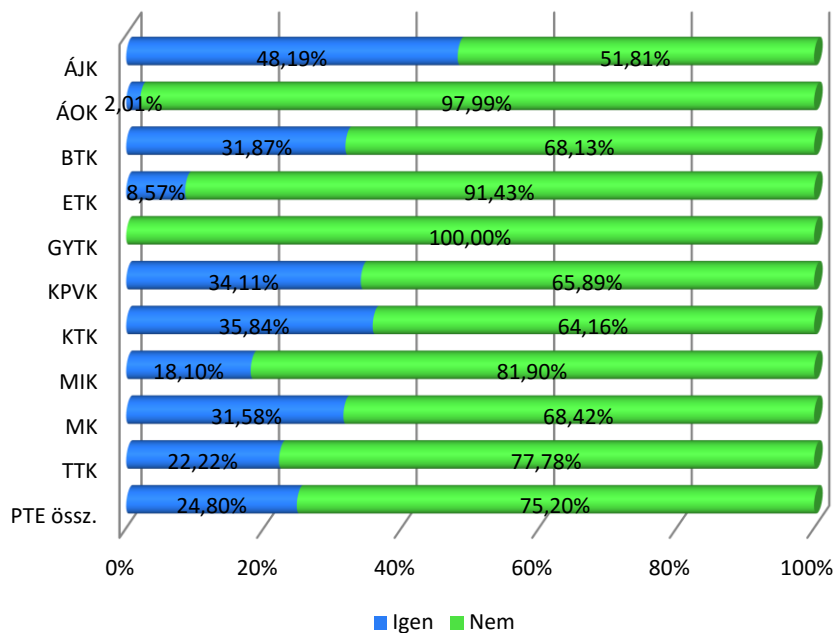
11. ábra: Jelenlegi egyéb tanulmányok végzése (kari bontás) (n=1 662)



12. ábra: Egyéb tanulmányok képzési formája (n=56)



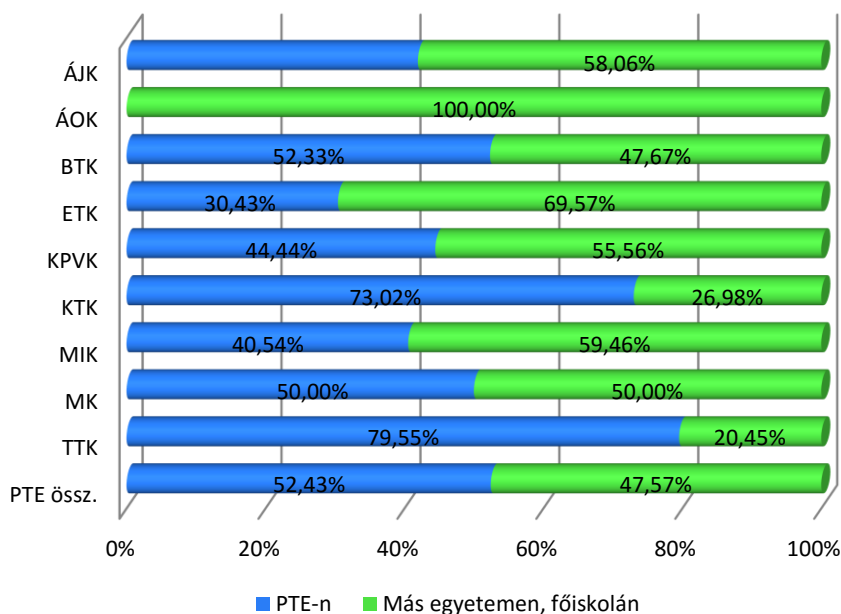
13. ábra: Korábbi felsőfokú végzettség (kari bontás) (n=1 653)



7. táblázat: Korábbi felsőfokú végzettség képzési szintje (kari bontás)

Kar/Korábbi végz. képzési szint	n	BA/BSc	MA/MSc	Egységes és osztatlan	Egyetemi – hagyományos	Főiskolai – hagyományos	Doktori képzés – PhD, DLA	FSZ/ FOKSZ	Össz.
ÁJK	92	17,39%	7,61%	19,57%	11,96%	30,43%	1,09%	11,96%	100%
ÁOK	3	66,67%	33,33%	0,00%	0,00%	0,00%	0,00%	0,00%	100%
BTK	86	37,21%	4,65%	2,33%	12,79%	34,88%	0,00%	8,14%	100%
ETK	24	45,83%	4,17%	4,17%	8,33%	25,00%	0,00%	12,50%	100%
KPVK	45	42,22%	4,44%	0,00%	6,67%	31,11%	0,00%	15,56%	100%
KTK	63	68,25%	9,52%	1,59%	4,76%	11,11%	0,00%	4,76%	100%
MIK	38	57,89%	0,00%	7,89%	5,26%	23,68%	0,00%	5,26%	100%
MK	18	33,33%	11,11%	0,00%	16,67%	27,78%	0,00%	11,11%	100%
TTK	45	64,44%	4,44%	0,00%	4,44%	13,33%	0,00%	13,33%	100%
PTE össz.	414	43,48%	6,04%	6,04%	8,94%	25,36%	0,24%	9,90%	100%

14. ábra: Korábbi felsőfokú végzettség helyszíne (kari bontás) (n=412)

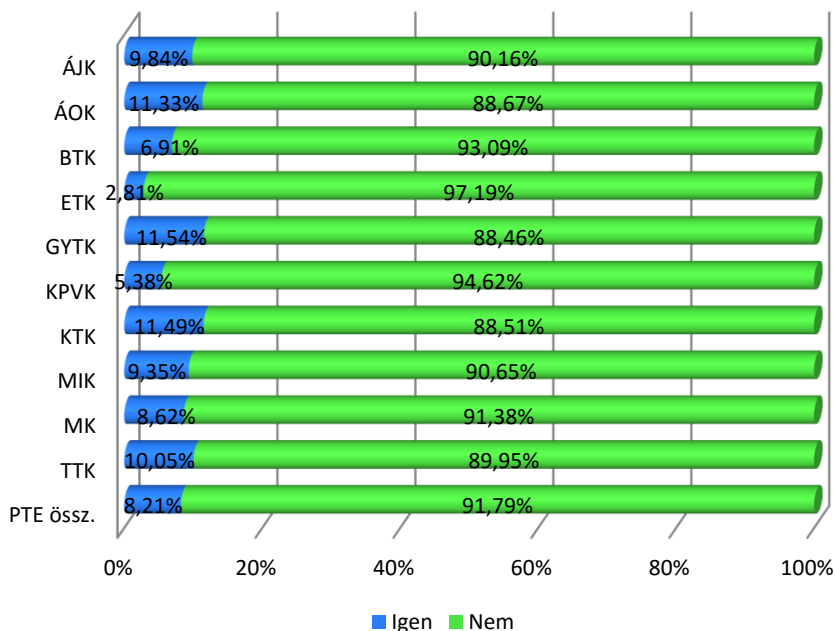


8. táblázat: Tervezett felsőfokú képzés szintje (képzési szint szerint)

Tanulási forma/ Tervezett képzés	FSZ/FOKSZ				BA/BSc				MA/MSc				Szakirányú				PhD/DLA			
	n	Igen, PTE-n	Igen, máshol	Nem	n	Igen, PTE-n	Igen, máshol	Nem	n	Igen, PTE-n	Igen, máshol	Nem	n	Igen, PTE-n	Igen, máshol	Nem	n	Igen, PTE-n	Igen, máshol	Nem
Jelenlegi tanulmányok képzési formája																				
BA/BSc	800	14,99%	6,29%	78,72%	805	27,14%	4,97%	67,89%	874	46,16%	19,73%	34,11%	778	14,27%	8,08%	77,66%	787	13,04%	7,75%	79,21%
MA/MSc	171	8,04%	3,48%	88,48%	163	0,58%	1,34%	98,08%	166	11,06%	1,38%	87,56%	176	14,60%	6,22%	79,19%	189	29,36%	6,38%	64,26%
Egységes, osztatlan	329	13,57%	2,72%	83,70%	330	8,72%	2,77%	88,51%	327	12,45%	3,80%	83,75%	334	32,23%	10,70%	57,07%	334	32,25%	5,54%	62,21%
Egyetemi - hagyományos	1	0,00%	100,00%	0,00%	0	n. a.	n. a.	n. a.	0	n. a.	n. a.	n. a.	1	100,00%	0,00%	0,00%	0	n. a.	n. a.	n. a.
Szakirányú továbbképzés	74	15,38%	0,00%	84,62%	69	0,00%	1,30%	98,70%	71	14,79%	0,00%	85,21%	69	17,10%	1,37%	81,53%	70	9,14%	3,11%	87,75%
FSZ/FOKSZ	49	26,09%	3,66%	70,25%	55	50,76%	14,61%	34,63%	45	7,01%	3,98%	89,01%	47	2,03%	0,00%	97,97%	48	3,26%	0,00%	96,74%
PTE össz.	1 423	14,22%	4,79%	80,99%	1 423	19,42%	4,24%	76,34%	1 483	32,12%	12,75%	55,14%	1 405	18,38%	7,86%	73,76%	1 428	19,19%	6,57%	74,25%

3.3. TEHETSÉGGONDOZÁS

15. ábra: A tehetséggondozás valamilyen formájában való részvétel (kari bontás) (n=1 668)



9. táblázat: Tehetséggondozási formákban való részvétel (kari bontás)

Kar/Tehetség-gondozás	n	OTDK-ra való felkészítés	Tutorálás	Szakkollégium	Egyéb
ÁJK	19	83,55%	64,56%	77,26%	40,55%
ÁOK	17	81,36%	63,88%	60,89%	50,91%
BTK	19	91,25%	72,32%	82,29%	48,83%
ETK	7	71,66%	59,37%	45,49%	24,58%
GYTK	3	100,00%	100,00%	100,00%	70,78%
KPVK	7	94,42%	75,67%	85,04%	50,11%
KTK	20	66,49%	51,90%	79,63%	49,34%
MIK	20	59,54%	44,52%	81,91%	18,51%
MK	5	83,46%	62,60%	41,73%	62,60%
TTK	20	75,42%	57,39%	81,96%	57,39%
PTE össz.	137	77,53%	60,85%	75,68%	44,72%

10. táblázat: Tehetséggondozási formákban való részvétel hasznosságának értékelési átlagai (kari bontás)

Kar/Tehetség-gondozás	OTDK-ra való felkészítés			Tutorálás			Szakkollégium			Egyéb		
	n	Átlag	Szórás	n	Átlag	Szórás	n	Átlag	Szórás	n	Átlag	Szórás
ÁJK	16	3,67	1,29	12	2,98	1,59	15	3,89	1,48	8	2,29	1,90
ÁOK	14	4,34	1,21	11	4,37	0,98	10	3,24	1,55	9	2,49	1,60
BTK	17	4,13	1,22	14	3,19	1,54	16	3,80	1,66	9	1,83	1,42
ETK	5	3,97	1,72	4	3,61	1,76	3	3,38	2,01	2	2,00	1,55
GYTK	3	4,58	0,59	3	3,88	0,99	3	3,58	1,08	2	4,17	1,29
KPVK	7	4,07	1,70	5	3,43	1,72	6	4,89	0,34	4	2,02	2,06
KTK	13	3,89	1,15	10	3,04	1,35	16	4,31	1,24	10	3,30	1,55
MIK	12	3,31	1,21	9	3,00	1,23	16	3,23	1,07	4	2,59	1,41
MK	4	5,00	0,00	3	4,33	1,14	2	5,00	0,00	3	4,00	0,99
TTK	15	4,48	0,64	11	3,92	0,98	16	3,48	1,22	11	3,40	1,30
PTE össz.	107	4,05	1,20	84	3,48	1,38	104	3,76	1,37	61	2,77	1,59