

Rejtőzködő kártevők

METSZÉSKOR ALAPOSABBAN VEGYÜK SZEMÜGYRE A FÁK TÖRZSÉT ÉS A VÁZÁGAI, HOGY NEM FERTŐZÖTTEK-E REJTETT ÉLETMÓDÚ, A FÁK BELSEJÉBEN KÁROSÍTÓ KÁRTEVŐK, PÉLÁDUL SZÜBOGARAK, KÉREGMOLY, FARONTÓ LEPKÉK, ALMAFASZITKÁR LÁRVÁIVAL.

DR. KOLEVA ROSZICA

A károsított, mézgás fákat még a rügypatanás előtt kéregkaparóval tisztogassuk meg, a beteg kiszáradt részeket vágjuk ki, a friss sebeket kezeljük, majd zárjuk le. A lekapart kérget és a maradványokat égessük el. Egyedileg is védekezhetünk ellenük, amennyiben a hernyójáratokba benzint, gázosodó rovarölő szert fecskendezünk, vagy e

kérget lehántva láthatóvá válik az 5-15 centiméter hosszú, 2,5 milliméter széles függőleges anyajárat és az abból vízszintesen induló, soha egymást nem keresztező lárvajáratok. Számuk 50-60 is lehet (1. kép). Lárvaállapotban telelnek át és tavasszal alakulnak át bogárrá. A kéregmoly kártételével ott lehet elsősorban számolni, ahol csonthéjas gyümölcsöket termesztünk. Hazánkban elsősorban a mandula és a kajszitörzsében, de elvétve a többi csonthéjas termésű gyümölcsfában (őszibarack, meggy, cseresznye) is él. Kéregmoly-fertőzés esetén a fás részek (törzs, vázágak alsó része) felületén, illetve a fák tövénél mézgafolyás és a hernyók rozsdabarna ürülékhalmai láthatók. A fertőzés általában az idősebb fák alsó részeinek sebzéseiből indul ki és fokozatosan terjed a vázágak vastagabb alsó részei felé. A kártevő lárvája telel át a kéregben. A farontó lepkék hernyói polifágok, tápnö-



szerekbe mártott vattát helyezünk oda, majd a nyílást oltóviasszal vagy fagittal zárjuk le. Sajnos a kártételt elég nehéz kivédeni, mert a hernyók védett helyen károsítanak. Erős kártétel esetén, amikor a törzs és a vázágak egyaránt fertőzöttek, a beteg, terméketlen fákat vágjuk ki. A rendszeres növényvédelemben részesített kertekben erre ritkán kerül sor.

A szübogarak kártételével az összes csonthéjas és almatermésű gyümölcsfajon lehet számolni. A szübogarak által megtámadott fák kérgén 2-3 milliméter átmérőjű lyuk látható, a

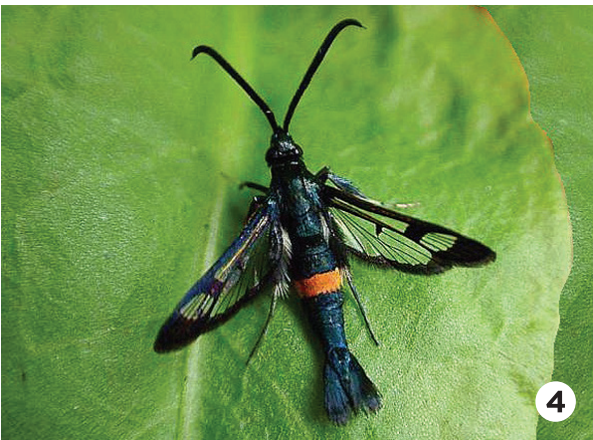




vényük szinte valamennyi lombos fa lehet, a gyümölcsfák közül előnyben részesítik az almát, körtét, diót, birset és mandulát. A farontó lepkék igen nagy termetű, vaskos testű molylepkék, pl. a nagy farontó lepke (*Cossus cossus*) szárnyainak fesztávolsága elérheti a 8-9 centimétert is (2. kép).

A kis farontó lepke hernyói elsősorban a fiatal fák törzsében és vastagabb ágai-ban, a nagy farontó lepke hernyói (3. kép) pedig inkább az idősebb fák törzsében károsítanak. A fertőzési helyeken a kártevő nyílásai, a fertőzött törzsek alján a földön a

vöröses színű ürülékhalmozások jelzik a kártételt. Az érintett fák gyengén fejlődnek, és a szél hatására a beteg részek könnyen törnek. Egy nemzedékük 2 év alatt fejlődik ki, és a hernyók telenek át a károsítás helyén. Az *almafaszitkár* főleg az almán él, de megtalálható a körtén, a birsen és a szilván is, a faiskolákban is előfordul. Hernyójának kártétele a törzsön és a vastagabb ágakon figyelhető meg, a kártételt sokszor rákszerű szövetburjánzás kíséri. A hernyók járataikat a kéreg szöve-teiben készítik, a fás részekbe nem hatolnak be. Károsításuk nyomán a kéreg sebesedik és a fagombabetegségekkel fertőződik. A megtámadott fás részekben törmelékbe tapadt, apró barna ürülék szemcsék tömege látható. Egy-nemzedékű faj, a különböző fejlődési stádiumú hernyók telenek át a kéregben, ahonnan májusban rajzanak ki (4. kép). Rajzási időszakban a fák törzsének, vágárainak permetezése csökkenti a kártétel mértékét. Rendszeres sebkezeléssel a kártétel megelőzhető. Nyáron feromoncsapdával (5. kép) vagy illatcsapdával (almacefre) is követhető a lepkék rajzásmenete. Erős kártétel esetén, amikor a törzs és a vágag egyaránt fertőzöttek, a beteg, terméketlen fákat ki kell vágni. Rendszeres növényvédelemben részesített kertekben erre ritkán kerül sor.



A gyümölcsfák nyugalmi időszakában elvégzett mechanikai növényvédelemmel (lehullott levelek összegyűjtése) gyéríthető fontosabb kártevők

Magyar név	Tudományos név	Tápnövény	Áttelelés módja
A LEHULLOTT LEVELEK ÖSSZEGYŰJTÉSÉVEL ÉS MEGSEMMISÍTÉSÉVEL GYÉRÍTHETŐ FONTOSABB KÁRTEVŐK			
Almalevél-aknázómoly	Phyllonorycter blancardella	alma, meggy, körte, szilva	a báb telet át a lehullott levelek aknáiban
Almalevél-sátorosmoly	Phyllonorycter corylifoliella	alma, körte, szilva, cseresznye, mandula	a báb telet át a lehullott levelek aknáiban
Almalevél-törpemoly	Stigmella malella	alma, birs	báb állapotban telet át a talajban vagy a lehullott levelek között
Lombosfa-fehérmoly	Leucoptera mali-foliella	alma, meggy, körte, szilva, cseresznye	báb állapotban telet át a fák törzsén és a lehullott leveleken
Kis vörös rügymoly	Recurvaria nanella	valamennyi termesztett gyümölcsfa	a hernyó telet át az avarban szőtt kis telető gubóban
Nagy körte-levélfalva	Psylla pyrisuga	körte	a nőtény telet át a lehullott levelek alatt és a kéregrepedésekben
A TÉLI METSZÉssel, ILLETVE A BETEG FÁS RÉSZEK ELTÁVOLÍTÁSÁVAL GYÉRÍTHETŐ FONTOSABB KÁRTEVŐK			
Kaliforniai pajzstetű	Quadraspidiotus perniciosus	alma, körte, szilva, ribiszke, díszfák	a lárvá telet át („feketepajzs” állapot) a hajtások kergén
Gyapjas pajzstetű	Pulvinaria betulae	ribiszke, alma, körte, dió	5-7 mm, barna, kerekded nőtény a fás részekben
Kis kéregszú	Scolytus rugulosus	Rosaceae (rózsafélék) család fái	a kifejlett hernyó telet át a járatok kiöblösödő végében
Nagy kéregszú	Scolytus mali	Rosaceae (rózsafélék) család fái	a kifejlett hernyó telet át a járatok végén
Nagy vörös rügymoly	Recurvaria leucata	Rosaceae (rózsafélék) család fái	a hernyó telet át a fák koronájában
Zöld alma-levéltetű	Aphis pomi	alma, birs, a többi almatermésűek	fekete tojások az egyéves vesszők felületén
Lombosfa -fehérmoly	Leucoptera mali-foliella	alma, meggy, körte, szilva, cseresznye, őszibarack	a báb (fehér színű gubóban) telet át a fákon vagy a lehullott lomb között
Almafazitkár	Synanthedon myopaeiformis	alma, körte, szilva, cseresznye, mandula	a báb telet át a lehullott levelek aknáiban
Üvegcsárnyú ribiszkelepké	Synanthedon tipuliformis	piros és fekete ribiszke, köszméte	a hernyó telet át a belül kioldott vesszőkben