

"Harc- és gépjárművek tömeges feltöltésének megszervezése és végrehajtása táborigények között" c. cikk 1-4. sz. mellékletei

AZ ELŐREVONÁS ÜZEMANYAG BIZTOSÍTÁSA ÉS FELTÖLTÉSE

/: változat:/

ELGONDOLÁS

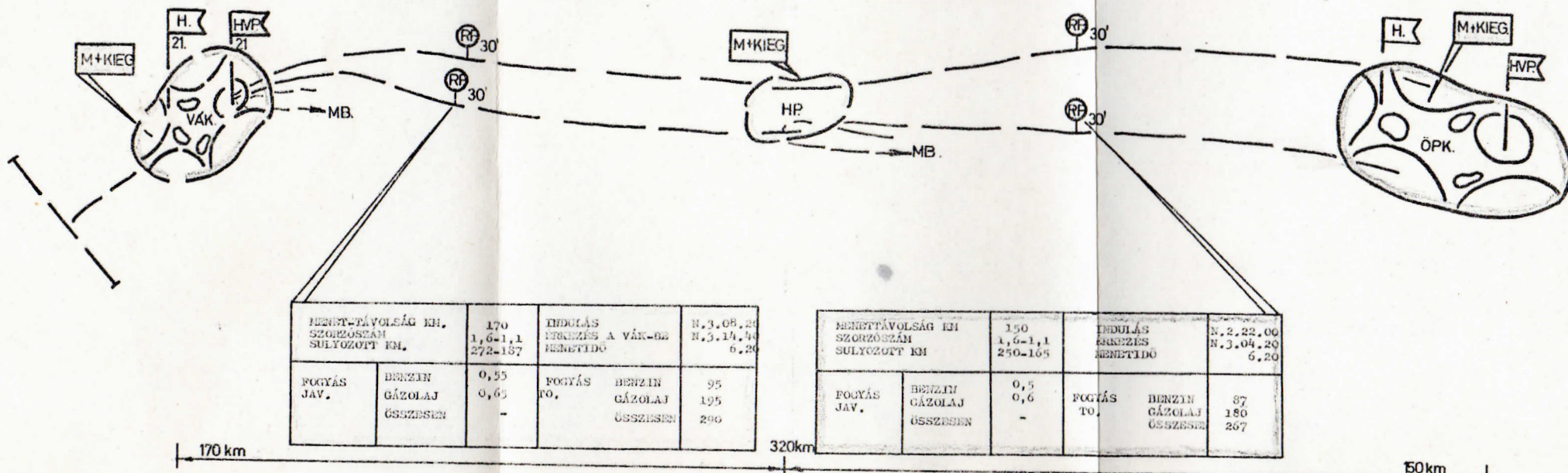
- 1./ AZ ÖPK. HOSSZUPITENŐ, VÁK-BAN A MAGASARBEGYSÉG HAJTÓANYAGNÓL HÁTRÉB KÉSZLETTEL FOG RENDELKÉNNI;
- 2./ AZ ELFOGYASZTOTT BENZINNŐL 0,4 JA, GÁZOLAJBÓL 0,6 JA A HOSSZUPITENŐ KÖRLETÉBEN, A TÖBBI A VÁK-BA KÉRÜL FELTÖLTÉSRE.
- 3./ HOSSZUPITENŐ KÖRLETÉBEN AZ EGYSÉG ÉS MAGASARBEGYSÉG HAJTJA VÉGRE A JÁRMŰK TÖRTEGES FELTÖLTÉSÉT;
- 4./ A VÁK-BEN HDS.TÖLTŐSORT ALKALMAZ 35 TÖLTŐÁLLVÁNY BEÉPÍTÉSÉVEL 70 DB JÁRMŰ EGYIDŐBEN VALÓ FELTÖLTÉSÉBIZTOSÍTOTT. EZENKIVÜL A MAGASARBEGYSÉG 40 DB TÖLTŐGÉPKÖCSIVAL 80 DB JÁRMŰ FELTÖLTÉSÉT VÉGI EGYIDŐBEN TÖLTŐRÁNSZ TELEPÍTÉSÉVEL, ÖSSZESEN ÉS EGYIDŐBEN 150 JÁRMŰ FELTÖLTÉSÉBIZTOSÍTOTT.
- 5./ EZEML A MAGASARBEGYSÉG FELTÖLTÉSÉRE A HOSSZUPITENŐ KÖRLETÉBEN 4 ÓRA VÁK-BEN 4,5 ÓRA SZÜKSÉGES;

VÁK SZÁMVETÉS A FELTÖLTÉS VÉGREHAJTÁSÁRA	
FELTÖLTENDŐ	Össz: 2500 db jármű ebből 187 db H.
ZÁSZÓALAJKÉNT	72-75 db jármű
FELTÖLTÉST VÉGREHAJT.	30 o. és ho. váltóár + HDS. üzem. vált.
FELTÖLTÉS MÓDJA	1016 gk-k töltősorban + töltősorra! 40 db gk., 80 db töltőfej, + 35 db t. állvány 70 db + fej.
FELTÖLTÉS IDŐ 1 gk-ra	2 perc/75 l/
1 db hk-ra	6 perc / 450 l /
1 jármű átlaga	2,5 - 3 perc
1 z. feltöltése	15 perc
1 o. feltöltése	45 perc
1 ho. feltöltése	4,5 óra
töltősor felépítés	35 db állvány 70 db töltőfej
	1 db PSZP-160 szivattyú 20 db t. állv-al
	1 db HPG-60 szivattyú 12 db t. állv-al
	1 db HPG-20 szivattyú 3 db t. állv-al
OK, BENZIN FELTÖLTÉSÉRE	1 db HPG-60 szivattyú 12 db t. állv-al
GÁZOLAJ FELTÖLTÉSÉRE	1 db PSZP-160 szivattyú 20 db t. állv-al 1 db HPG-20 szivattyú 3 db állv-al
HO. TÖLTŐGÉPKÖZEL	127 db tes. állvány B: 16 db 8000 l-es tő.gk.; GO: 14 db 10 g-es tő.gk.
HDS. ÜZEM. BIZTOSÍTÁS	

HVP. SZÁMVETÉS A FELTÖLTÉS VÉGREHAJTÁSÁRA	
FELTÖLTENDŐ	ÖSSZ: 2500 db gjeű. ebből 187 db hk.
ZÁSZÓALAJKÉNT	72-75 db jármű
FELTÖLTÉST VÉGREHAJTJA	1 z., e., ho. töltőgépközel
FELTÖLTÉS MÓDJA	töltőcsoportok alkalmazás neg-ként
FELTÖLTÉSI IDŐ:	
- 1 gk-ra:	2 perc
- 1 db hk-ra:	4 perc
- 1 db jármű átlaga	2,5 - 3 perc
- 1 z. feltöltése	30 perc
- 1 o. feltöltése	1,5 óra
- ho. feltöltése	4 óra
- JÁRULÉKOS IDŐ:	
- tő.gk. feltöltése	15-20 perc
- beérk. távköz.	10-15 perc
HDS. ÜZEM. BIZTOSÍTÁS	B: 15 db 8 g-es tő.gk.; GO: 13 db 16 g-es tő.gk.

1. JAVADALMAZÁS	
GK, BENZIN	174,5
GÁZOLAJ	202,2
ÖSSZESEN:	476,7

BIZTOSÍTÁS		
HVP;	E-86	77,8
	BSZ-92	9,5
	GK, BENZIN	87,3
	GÁZOLAJ	181,3
	ÖSSZESEN:	268,6
VÁK.	E-86	85,6
	BSZ-92	10,4
	GK, BENZIN	96,0
	GÁZOLAJ	196,4
	ÖSSZESEN:	292,4
ÖSSZ:	E-86	163,4
	BSZ-92	19,9
	GK, BENZIN	183,3
	GÁZOLAJ	377,7
	ÖSSZESEN:	561,0

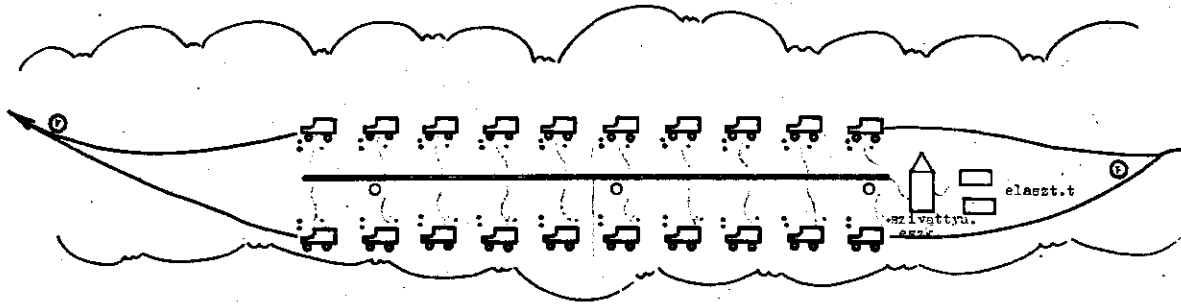


MENETTÁVOLSÁG KM. SZORZÓSSZÁM SÜLYÖZÖTT KM.		170	1,6-1,1	272-187	INDULÁS ÉRKEZÉS A VÁK-BE MENETIDŐ	N. 3.08.20	N. 5.14.40
FOGYÁS JAV.	BENZIN	0,55	FOGYÁS TO.	BENZIN	95		
	GÁZOLAJ	0,60		GÁZOLAJ	195		
	ÖSSZESEN	-		ÖSSZESEN	290		

MENETTÁVOLSÁG KM. SZORZÓSSZÁM SÜLYÖZÖTT KM.		150	1,6-1,1	250-165	INDULÁS ÉRKEZÉS MENETIDŐ	N. 2.22.00	N. 3.04.20
FOGYÁS JAV.	BENZIN	0,5	FOGYÁS TO.	BENZIN	87		
	GÁZOLAJ	0,6		GÁZOLAJ	180		
	ÖSSZESEN	-		ÖSSZESEN	267		

CSŐVEZETÉKBŐL LEFÜGGŐZTETÉSI TÖLTŐSOR

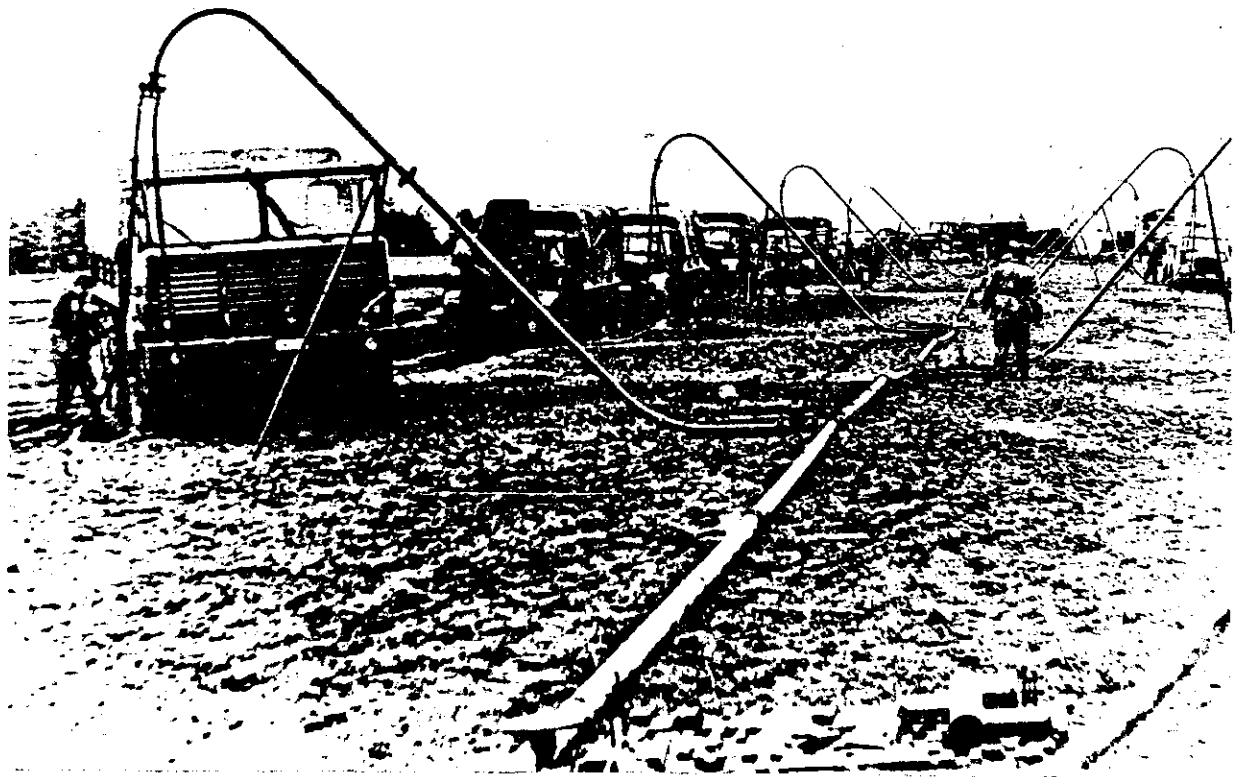
/: változat:/

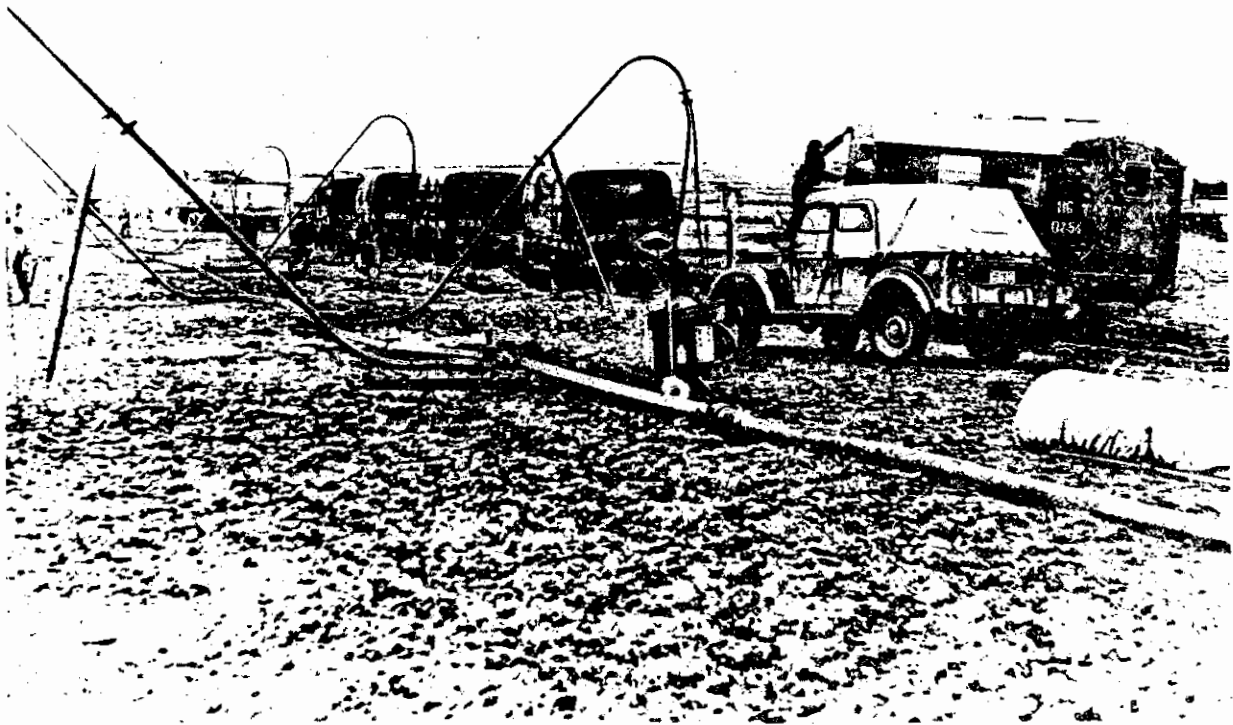


- állj - töltés /tábla/
- Töltőfej tartó
- világítóeszköz
- tűzoltókészülék
- Y jelzőtábla

Beszükséglet		Erőszükséglet	
megnevezés	db	megnevezés	tsz
szivattyú	1	Parancsmok	1
elasztikus tartály	1 vagy több	szivattyúkezelő	1
csővezeték / \varnothing 100 mm-es	120 m	töltősorkelész	4
feltöltőtömlő /:töltőfejjel:/	20	forrasztószabályzó	2
állj -töltés jelzőtábla	20		
tűzoltókészülék	4		

Telepítés - bontási idő 1-1 óra
 Telepítésménye MPG-60-as szivattyúval óránként 60 m.

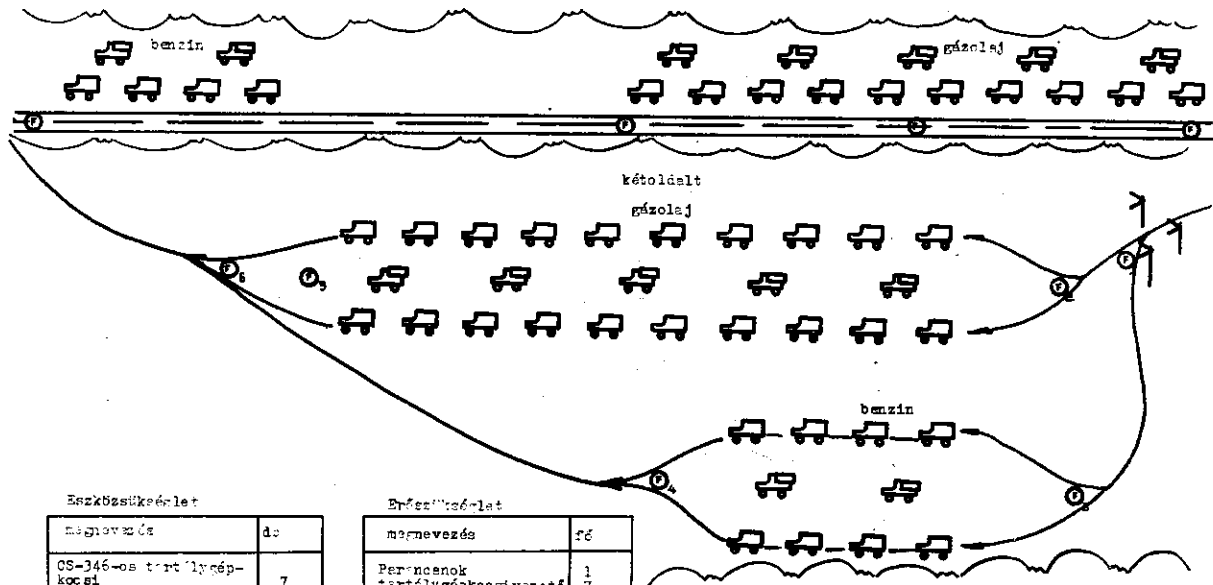




TÉRTÁLYGKÖCSIKRŐL LÉTREHOZOTT TÖRZSCSOR

/1 változat/

egyoldalt



Eszközszükséglet

megnevezés	db
CS-346-os tartálygépkocsi	7
benzin	6
gázolaj	15
jelzőlámpa	5
jelzősík	14-28

Erfeszítéslát

megnevezés	fd
Parancsnok	1
tartálygépkocsi vezető	7
forrasztószabályozó	4-5

Telepítési-bontási idő 15-15 perc
 Felkészítvény: gázolaj kb 80 2/3
 benzin kb 20 2/3

Megjegyzés: 1-3 forrasztószabályozóval szükséges 4-6 célterület, de elküldhető.