

HÁZTÁJI VÁLOGATOTT

A SAJÁT KUKA NÖVELI A SZELEKTÁLÁSI KEDVET

Mióta a szelektív szemetes nem többutcányira van, hanem közvetlenül az otthonunknál, szívesebben válogatjuk szét háztartási hulladékunkat. Többek között ez is kiderül a Lechner Tudásközpont legfrissebb interaktív térképéről

A házhoz menő szelektív hulladékgyűjtés rendszerének bevezetése pozitívan befolyásolta szemétválogatási kedvünket, ami pedig jó hatással van Magyarország fenntartható hulladékgazdálkodására. Az Országos Területfejlesztési és Területrendezési Információs Rendszer (TeIR) adataiból készült időbeli térképsorozaton látható, hogy míg 2010-ben az ország egyes úttörő részein kívül a lakossági hulladék szelektív elszállított mennyisége igen alacsony volt, 5 év alatt házáink nagyjából kétharmada aktivizálódott.

A különválogatott szemét kidobására 2003-tól nagyjából 10 évig a kihelyezett szelektív hulladékgyűjtő szigetek szolgáltak. Ám néhány év alatt kiderült, hogy egyre kevésbé szeretjük használni a gyűjtőhelyeket. Ennek legfőbb oka az otthon és a kidobási hely közötti távolság volt – s nem csupán fizikailag. A gyűjtőszigetek lélektanilag is távol voltak az emberek privát szférájától, kevésbé érezték

azokat környezetük részének, így a felelősség sem volt közvetlen. Az esetlegesen újrahasznosítható hulladék jó része pedig továbbra is a hagyományosan elszállított hulladékok közé került...

Időbeli térképsorozatunk a lakossági, háztól történő szelektív hulladékelszállítás arányát ábrázolja 2010–2014 között. A térképeken az egyes települések színezéséből látható, hogyan változott a témával kapcsolatos érzékenység az elmúlt évek során. Megfigyelhető, hogy egyre többen választják a háztól történő szelektív elszállítást – már ahol erre lehetőség van.

Míg 2010-ben az összes elszállított lakossági szilárd hulladék alig 3%-át gyűjtötték ily módon, 2014-re ez az érték 8%-ra nőtt. Ezen belül is kiugró a 2013–2014 közötti időszak pozitív változása, ami a 2013 januárjában hatályba lépett új, hulladékról szóló törvénnyel magyarázható. Eszerint a házhoz menő gyűjtésnek minél

több fajtájú és jellegű települési hulladék esetében biztosítottak kell lennie. Ráadásul a hulladékgyűjtő szigetek csak kiegészítő megoldásként alkalmazhatók, elsősorban olyan, sűrűn lakott településrészekben, ahol az elkülönítetten gyűjtött háztartási hulladék háztól történő elszállítása nem megoldható.

Szentesen például 2009-ben az elsők között vezették be kísérleti jelleggel a házhoz menő szelektív gyűjtést, amely kezdetben 570 otthont érintett, de 2012-re már közel 1700 ingatlan vett részt a kísérletben. Székesfehérvár is úttörőnek számított: 2009 óta megy házhoz a szelektív hulladékgyűjtés. Itt 10 százalékpontos emelkedés mutatkozott a szelektív elszállított hulladékmennyiségben.

Az eltérő éveket összehasonlítva az is látható, hogy az ország nyugati része – azon belül is főként Győr térsége – a kezdetektől jól teljesített. Ennek oka, hogy az ott működő hulladékgazdálkodási társaságok – évekkal megelőzve az ország többi részét – nagyon hamar biztosították a házhoz menő szelektív hulladékgyűjtést a családi házak számára. Szolgáltatási területük már a 2010. évi térképen is összefüggő, zöld foltként rajzolódik ki.

2014-ben a szelektív hulladékgyűjtésben élénjáró települések: Alsónémedi (77%), Taksony (75%), Galgahévíz (58%), Zsámbok (54%), Vác-szentlászló (53%).

A világos színű foltok azokat a településeket jelzik, amelyek 2014-ig sem csatlakoztak be az otthoni szelektív kukák rendszerébe. Ez nem jelenti azt, hogy nem is fognak, csupán annyit, hogy döntő többségükben a gyűjtőszigetes módszer működik.

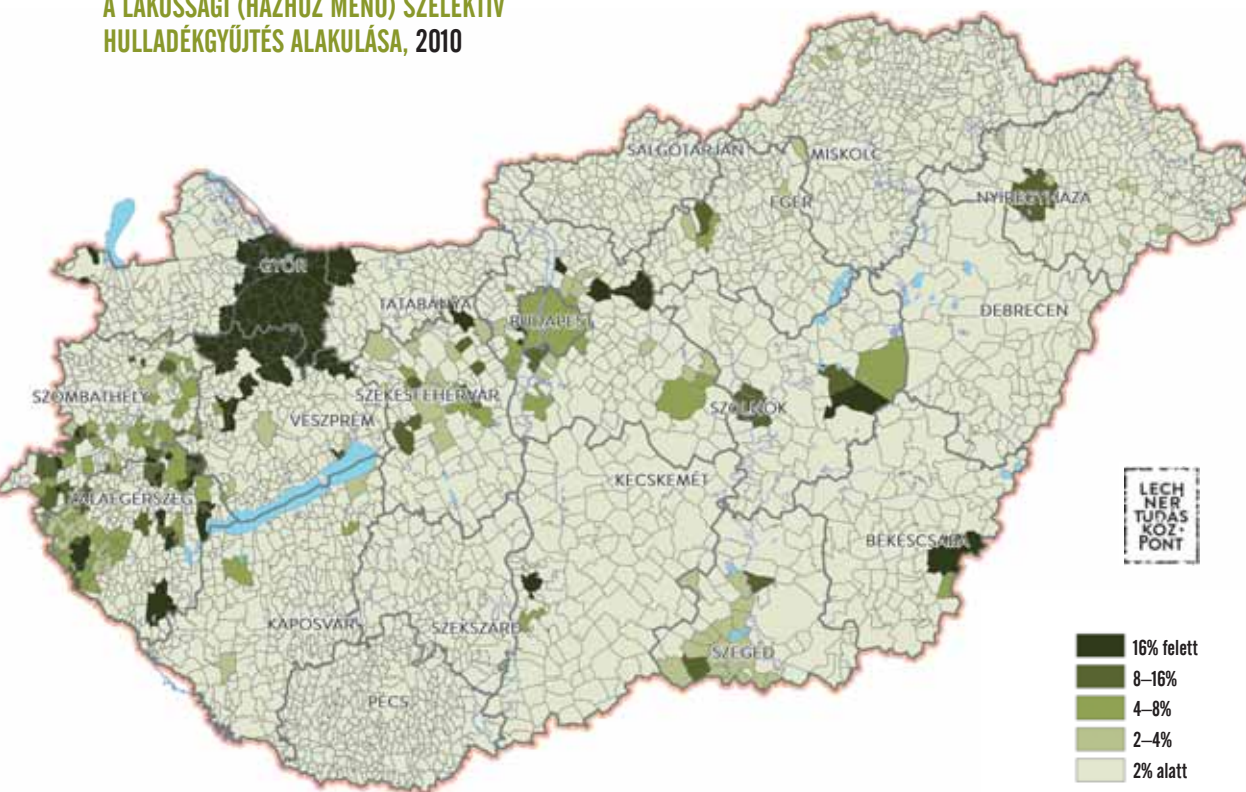
Fontos azonban, hogy a 2014–2020 közötti időszakra készített Országos Hulladékgazdálkodási Terv már kiemelten foglalkozik a háztól történő szelektív hulladékelszállítással. Ennek hatályba lépése óta a világos színnel jelölt települések is felzárkózni látszanak. Veszprémben például 2016 januárjában vezették be a módszert, így a 2014-re vonatkozó 0%-os értéke 2016 végére várhatóan jelentős mértékben javul majd.

A lakossági szerepvállalás egyértelműen növekszik, a háznál tarolható szelektív kuka ötlete meghozta a hiányzó személyes felelősségérzést és ezzel a szelektálási kényelmet a környezettudatosan gondolkodók otthonába. A családi házaknál és a társasházakban elhelyezett szelektív szemetesek és a háztól való elszállítás fokozatos bevezetésével pedig a lakossági együttműködés is növekedett.

A szelektív hulladékgyűjtés arányának változását interaktív térképünk még részletesebben mutatja be: <http://gis.lechnerkozpont.hu/foldgomb>

SZÖVEG: VIZI J. CSENGE

A LAKOSSÁGI (HÁZHOZ MENŐ) SZELEKTÍV HULLADÉKGYŪJTÉS ALAKULÁSA, 2010



A LAKOSSÁGI (HÁZHOZ MENŐ) SZELEKTÍV HULLADÉKGYŪJTÉS ALAKULÁSA, 2014

