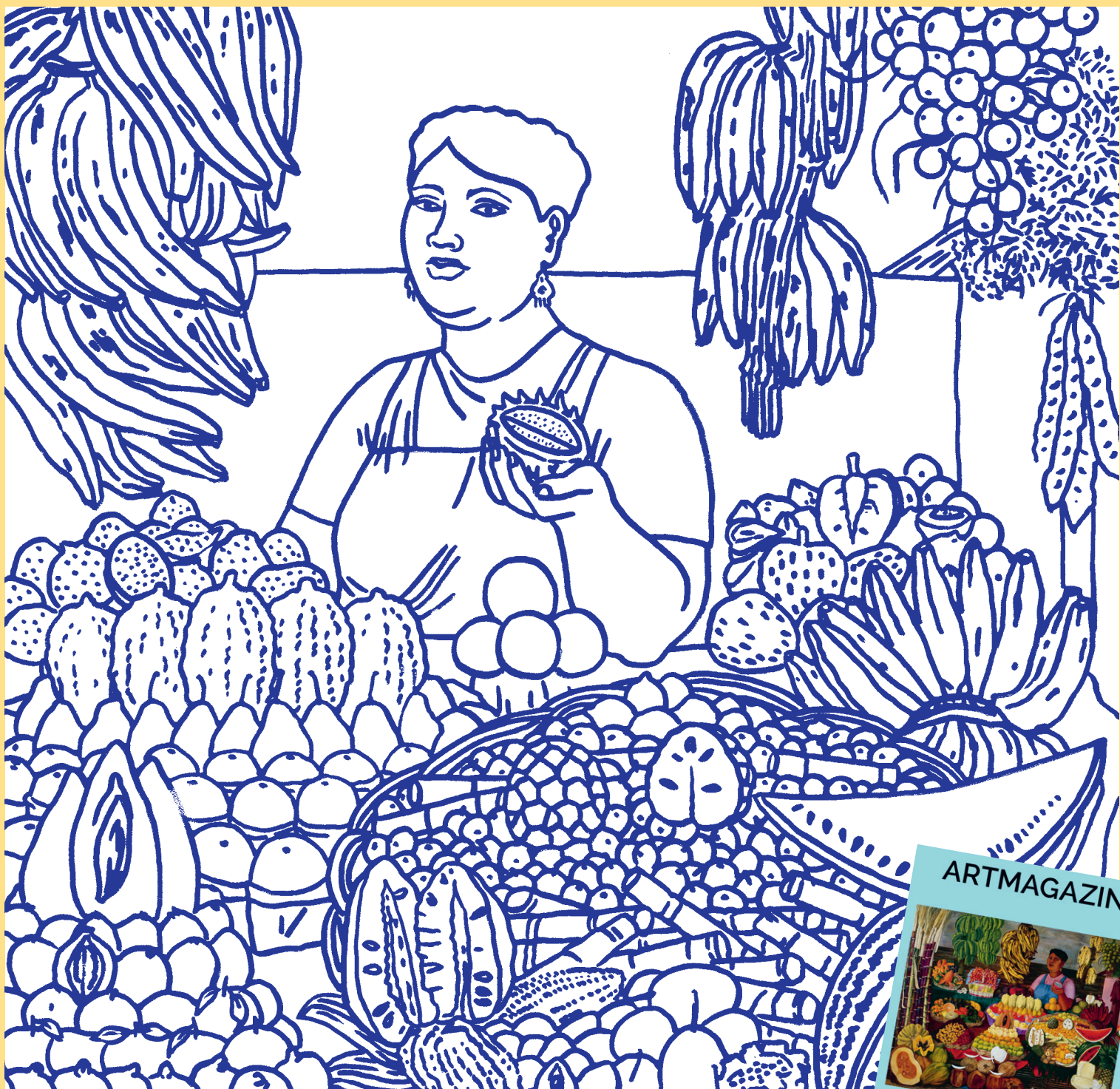




Összeállította: Szikra Renáta és Szilágyi Róza Tekla

HELLÓ!

Innentől 8 oldal a tiétek! Indulhat a játék.



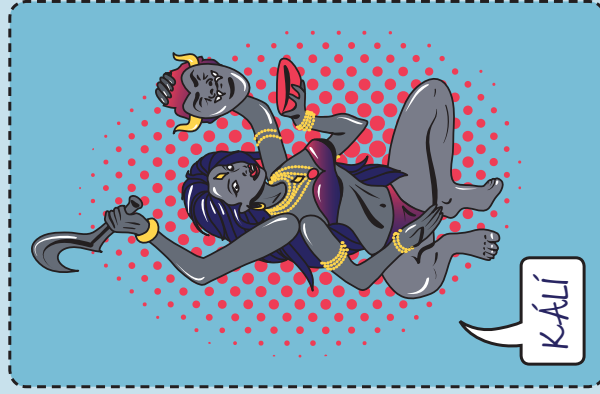
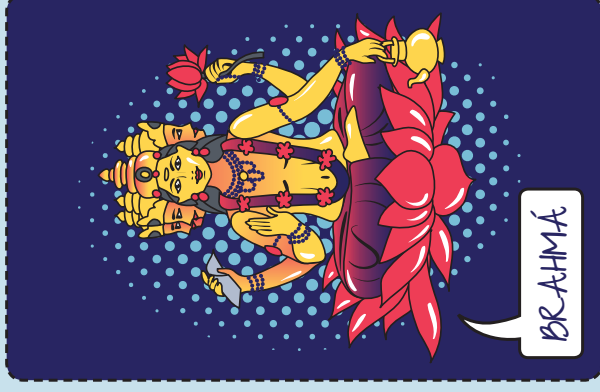
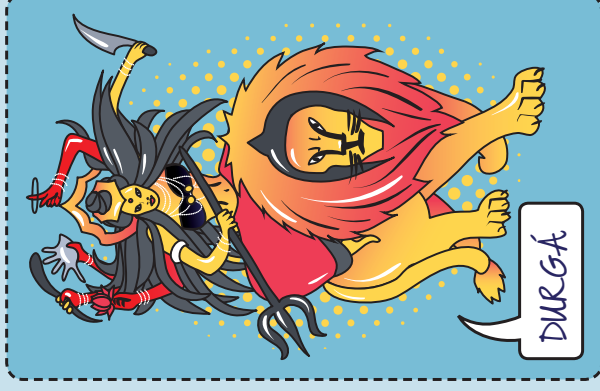
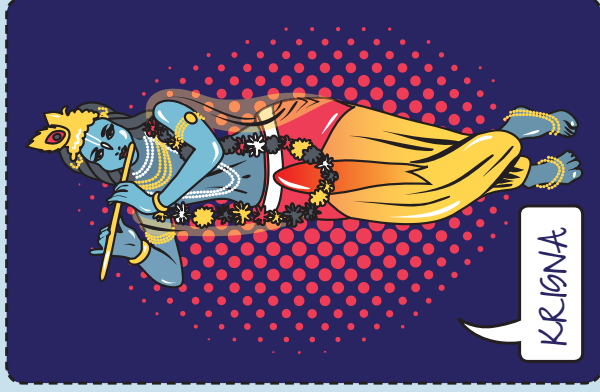
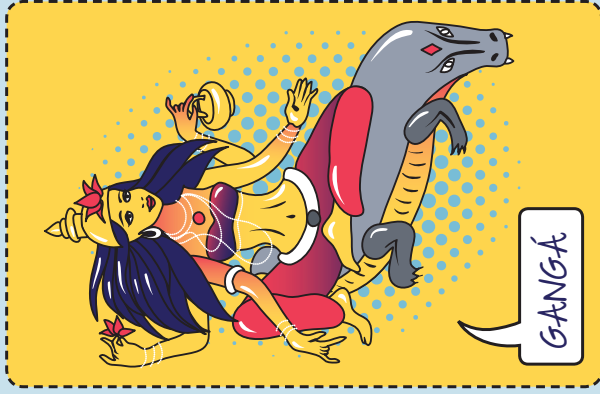
Színezd ki egyik címlapképünkön a gyümölcsöket, vagy akár az egész képet!



ISTENI NŐ

A Hopp Múzeum legújabb, *Isteni Nő* kiállításán a hindu istennő, ahogy Indiában nevezik, a Dévi különböző női szerepekben: szépségként, feleségként, anyaként és harcosként jelenik meg. A kiállítás arra a kérdésre keresi a választ, hogy ezek az idealizált szerepek hogyan valósulnak meg a földi társadalomban. A bemutatott tárgyak túlnyomó része a Hopp Múzeum indiai gyűjteményének anyagából került ki, ehhez csatlakoznak a kortárs képzőművész, Abhisék Szingh egyedi vizualitást tükröző munkái, melyek középpontjában szintén az istennő személye áll.

A kiállításhoz *India istenei* címmel készült magyar nyelvű múzeumpedagógiai kiadvány a képregények világát megidézve mesél hindu istenek és istennők csodás történeteiről – az alábbi, kivágható szuperhős kártyák ebből a kiadványból érkeztek, a teljes füzet megvásárolható a múzeumban!



BRÁHMÁ, A TEREMTŐ

Neme: férfi
Házastársa: Szaraszvati
Fejek száma: 1
Arcok száma: 4
Karok száma: 4
Ismeretőjege: rózsaszínes piros bőrszín
Különleges tulajdonsága: négy arccal a négy égitől irányába tekint
Attribútumai: könyv, áldozati kanál, fűcsomó, imafűzer, korona
Hátasállata: hatyú

INDIA ISTENEI

SIVA, A PUSZTÍTÓ ÉS A MEGÚJÍTÓ

Neme: férfi
Házastársa: Szati, majd Párvati
Fejek száma: 1
Karok száma: 2 vagy 4
Ismeretőjege: hamuszürke bőrszín, kék torok
Különleges tulajdonsága: táncával a világegyetemet elpusztítja, majd újításernti és fenntartja
Attribútumai: háromágú szigony, holdasrúd, koponya, tekeredő kobra, kagylókürt, dob, imafűzer, kalasa edény, lótuszvirág
Hátasállata: Nandi bika

INDIA ISTENEI

HANUMÁN, A MAJOMISTENSÉG

Neme: férfi
Fejek száma: 1
Karok száma: 2
Ismeretőjege: majomfej
Különleges tulajdonsága: tud repülni és rettentő ereje van
Attribútuma: buzogány

INDIA ISTENEI

PÁRVATI, A HEGY LEÁNYA

Neme: nő
Házastársa: Siva
Fejek száma: 1
Karok száma: 2, 4, 8
Ismeretőjege: piros szarí,
általában Gánésa kísérő
Hátasállata: tigris

INDIA ISTENEI

DURGÁ, A LEGYŐZHETETLEN

Neme: nő
Fejek száma: 1
Karok száma: 2, 4, 6, 8, 10
Színe: világos
Különleges tulajdonsága: legyőzhetetlen
Attribútumai: kard, íj, nyíl, diszkosz, buzogány, villám, lándzsa, háromágú szigony
Hátasállata: oroszlán

INDIA ISTENEI

VISNU, A FENNTARTÓ

Neme: férfi
Házastársa: Laksmi
Fejek száma: 1
Karok száma: 4 vagy 8
Ismeretőjege: kék bőrszín
Különleges tulajdonsága: 10 avatárja van
Attribútumai: buzogány, kagylókürt, diszkosz, lóusz, íj, nyíl, kard, pajzs, virágfűzer, drágakő
Hátasállata: félig ember, félig madár Garuda

INDIA ISTENEI

KRISNA, A MINDENKIT VONZÓ

Neme: férfi
Kísérője: Radhá
Fejek száma: 1
Karok száma: 2
Ismeretőjege: olyan a színe, mint a friss esőfelhő
Különleges tulajdonsága: magában foglalja az egész univerzumot
Attribútuma: fuvola

INDIA ISTENEI

GÁNÉSA, AZ AKADÁLYOK ELHÁRÍTÓJA

Neme: férfi
Fejek száma: 1
Karok száma: 4
Ismeretőjege: elefántfej
Különleges tulajdonsága: a gandkának – azaz Siva törpesegeinek – vezére
Attribútumai: édességolyók, csatabárd, lóusz, fél agyar
Hátasállata: műsaka, a pakjányszerű lény

INDIA ISTENEI

GANGÁ, A SZENT FOLYÓ

Neme: nő
Fejek száma: 1
Karok száma: 2, 4
Színe: világos
Különleges tulajdonsága: legyőzhetetlen
Attribútumai: korona, vízililium, hűros hangszer, vizeskorsó, gyöngyök
Hátasállata: makara, a halfarkú krokodill

INDIA ISTENEI

KÁLÍ, A FEKETE

Neme: nő
Fejek száma: 1
Karok száma: 4–10
Ismeretőjege: fekete bőrszín, koponyafűzer, levágott karokból álló szoknya, kilógó nyelv
Különleges tulajdonsága: vérszomjas
Attribútumai: nurok, bárd, háromágú szigony, kard, kagylókürt, íj, nyíl, diszkosz, pajzs, holdkorong, koponya

INDIA ISTENEI

FESTMÉNYHAMISÍTÁS VÉLETLENGENERÁTORRAL (12–99 éveseknek)

Kazimir Malevics orosz festő *Fekete négyzet fehér alapon* című festményét biztos, hogy sokan ismeritek. Az egyik első nonfiguratív, azaz nem alakábrázoló festmény volt a 20. századi művészet történetében, és ennek megfelelően 1915-ben még hatalmas botrányt kavart, mivel nem a hétköznapi látványt igyekezett rögzíteni hagyományos festői eszközökkel. Malevics főként alapszínek (fehér, kék, sárga, vörös, fekete) és geometriai formák (kör, négyzet, háromszög) felhasználásával készítette absztrakt kompozícióit. Ő semmit sem bízott a véletlenre, kompozíciói hosszú kísérletezések eredményeképpen születtek. Mi viszont egy véletlengenerátorral, vagyis dobókockával komponálunk egy sosemvolt Malevics-festményt: a feltüntetett táblázatból minden dobásnál azt a képelemet kell a „vászonra”, jelen esetben a fehér papíron elhelyezni, amelyik a megfelelő értékhez (1–6) tartozik. A táblázat alján kis ábrák mutatják a lépéseket. A kompozíció kialakításában ti magatok is aktívan közreműködhetek. Figyeljétek meg, hogyan kerülnek egyensúlyba az egyes képelemek, hogy jön létre a harmonikus összhatás. Javasoljuk, hogy alkotás előtt nézzetek utána a művész munkásságának a neten és bátran kísérletezzetek!

Hozzávalók: színes papírok, olló, papírragasztó

	1. dobás legnagyobb forma	2. dobás hol helyezked el a képelemben	3. dobás nagy formák színe	4. dobás kisebb formák (tetszőleges elhelyezés)	5. dobás kisebb formák színei	ismételd a 4-5. dobást!
		Középen nagyban				
		bal felső negyed				
		bal alsó negyed				
		jobb felső negyed				
		jobb alsó negyed				
		Középen kisebben				



Dobókocka sorsolta elemekből készült „Malevics-hamisítvány” (Veres Dóra munkája)



Egy eredeti Malevics-festmény 1915-ből, talányos címmel: *Egy labdarúgó festői realizmusa – szintömegek a 4. dimenzióban*
Forrás: Google Art Project




Miután megalkottátok saját Malevics-képeket (parafrázisokat), már készen álltok arra, hogy egy másik művész munkáiból készítsetek véletlengenerátort egy kis elemzés és kreativitás segítségével! Ehhez az Artmagazin korábbi lapszámaiban is találtok olvasnivalót. Figyeljétek meg a választott művész képeinek színvilágát, a formákat, a tónusokat, kontrasztokat, jelentéseket. Az általatok megfigyelt kategóriák (elemzési szempontok) mind a táblázatokat fejlécébe kerülhetnek. A hat dobáshoz minden kategóriára hat-hat lehetséges megoldást tüntessetek fel a táblázat rubrikáiban. Persze lehet ismételni is, illetve a jó öreg „dobj még egyet!” kártyát használni!

Ha az elkészült táblázatot és legalább egy „hamisítványt” lefotózol és elküldöd nekünk az info@artmagazin.hu címére, mozijegyet, kiállításbelépőt nyerhetsz!

SZECCESSZIO

Az 1900-as évek egy új, színes művészeti korszakkal, a szecesszióval kezdődtek. A fő motívumok között megtalálhatóak a virágok, levelek, de a játékos, élénk, kacskaringós formák is. Jellemző a stílusra, hogy indaszerű, vastag körvonalakkal díszítik a szecessziós épületeket és az iparművészeti tárgyakat is. A Kiscelli Múzeum szecessziós szobájában lógó hatalmas, állat- és növénymintás üvegablak és a tűzzománcos kandalló a korszak legjellegzetesebb iparművészeti tárgyai közé tartoznak.

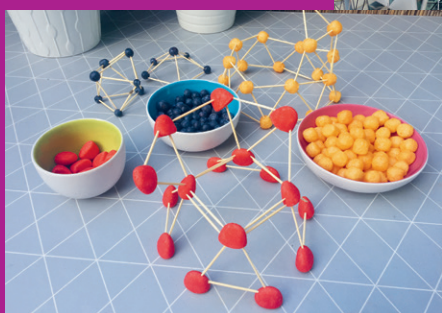
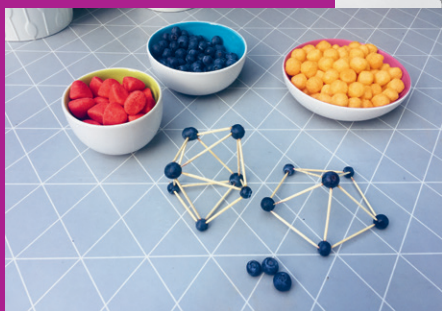




Fejezd be a tarka, fajdkakasos
üvegablak díszítését, ami valószínűleg
Róth Miksa műhelyéből származik,
majd öltöztess fel a párocskát:
használd élénk színű ceruzákat
vagy vágj ki és ragassz mintás
textildarabokat a figurákra!

EHETŐ ÉPÍTÉSZET (3–99 éveseknek)

Biztosan mindenkire rászóltak már, hogy „ne játssz az étellel!” – mi pedig most épp erre biztatunk benneteket! Ehető épületeket, egész városokat készíthetünk nápolyiból, gumicukorból, kölesgolyóból és egyéb finom falatokból, ami éppen a kezetek-szátok ügyébe esik.



Az alapháromszögek összeépítésével tetszőleges térformákat készíthetsz, kísérletezz bátran toronnyal, buborékszerkezetű kupolával!

GUMIMACI-TORONY

Kezhetjük a nagyon sokféleképpen felhasználható rácyszerkezetekkel, amiből vasúti hidak, gyáracsarnokok, üvegházak, tornyok épülnek. Szám-talan variáció létezik, de mindegyik rudakból és a rudakat összefogó csomópontokból áll. Ti is ismertek ilyen épületeket! Párizs jelképét, az Eiffel-tornyot vagy a pesti Nyugati pályaudvar vasszerkezetes üveg-csarnokát, ami százötven évvel ezelőtt, amikor építették, technikai bravúrnak számított. A budapesti „Bálna” épületének hullámzó üveghéja is háromszögek hálózatából áll. Az egymás mellé és fölé kapcsolt háromszög alapszerkezetből Buckminster Fuller amerikai építész, feltaláló és mérnök készített először olyan kupolát, amit nem kell falakkal, tartógerendával alátámasztani, mégis hatalmas területet képes befedni. Üvegházak, stadionok, kiállítási csarnokok, még különleges lakóházak is épülnek ebből az erős, könnyű, rugalmas és gyorsan felépíthető szerkezetből.

A munkát kezd három fogvájó és három csomópontnak való finomság összetűzésével. Ez a háromszög lesz az alapelem, amelyet tetszőleges irányban bővíthetsz, építhetsz. Érdeemes először szabályos testekkel, tetraéderrel, háromszögrácscsal próbálkozni, és ha ez már megy, akkor szabadon terjeszkedhetsz a térben, légy kreatív!

Hozzávalók: a rudakhoz fogvájó, a csomópontokhoz gumicukor, áfonya, kölesgolyó, kis darabokra vágott sajt stb.



Nápolyiból rolettiből és csokis kekszből toronyházakat építhetsz, hasonló, mint a hatvanas években épült londoni Keeling House



NÁPOLYI-VÁROS

Eddig a vázszerkezetekre koncentráltunk, most gondolkodjunk épülettömbökben! Nápolyi kekszek és roletti lesz az építőköck. Kihaszználhatjuk a különböző formák adta lehetőségeket, de fel is darabolhatjuk őket, ha más alakú, méretű „tégla”, tömbre van szükségünk. A nápolyi már önmagában is csíkos, de érdemes kísérletezni a különféle kekszek, a durva felületű zabkeksz és a sima sötétbarna csokibevonatos felületekkel is, hogy izgalmas, változatos legyen az utcaképünk. Az építéshez ihletet adhatnak az *Artmagazin* cikkei. Goldfinger Ernőnek és brutalista stílusú londoni városnegyedének, Molnár Farkas modern villáinak és a Bauhausnak (akár születek segítségével) utánanézhettek az *Artmagazin Online* archívumában is.

Ha belejöttél a munkába, ne állj meg egy háznál, építs egy egész lakónegyedet! Nemcsak emeletes házakat lehet építeni és összekapcsolni, kipróbálhatod az erkélyes és teraszos változatokat, csinálhatsz utcákat, játszótérket, medencét, parkokat virágágyásokkal, mindent, ami kényelmesebbé teszi a városlakóid életét.

Hozzávalók: egy vödör nápolyi és többféle keksz (ami csak akad a háznál)

MAGYARORSZÁG LEGNAGYOBB VÍZI SZÓRAKOZTATÓPARKJA MOGYORÓDON!

Vár a nyár!

9 medence

3500 m² vízfelület

1500 m csúszda

26 csúszdapálya

Aquaréna

az igazi aquapark
Mogyoród

Minden délután kedvezményes belépő! | Szerda, diáknapi!
Szombat – VÁR A NYÁR party sorozat Dj Dominique!

Közvetlen VOLÁNBUSZjárat indul óránként az Újpest-Városkapu autóbusszállomásról az Aquaréna felé

WWW.AQUARENA.HU

[FACEBOOK/AQUARENA](https://www.facebook.com/aquarena)