

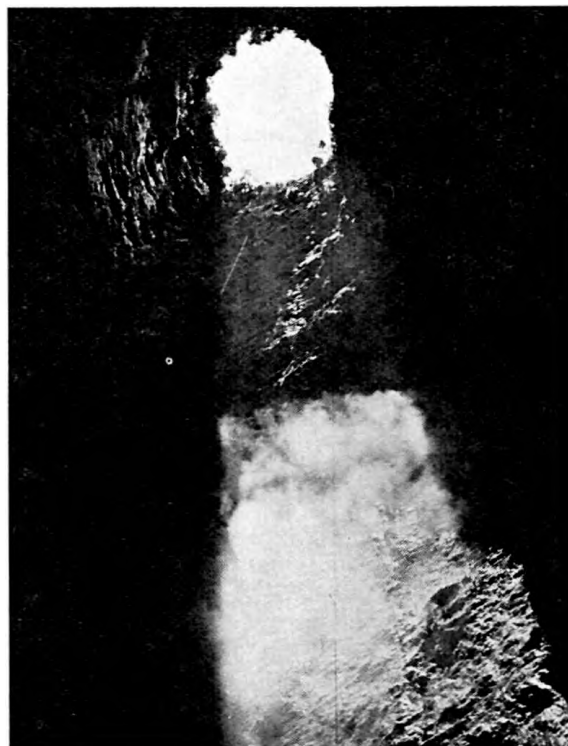
S Z E M L E

SÓTANO DE LAS GOLONDRINAS

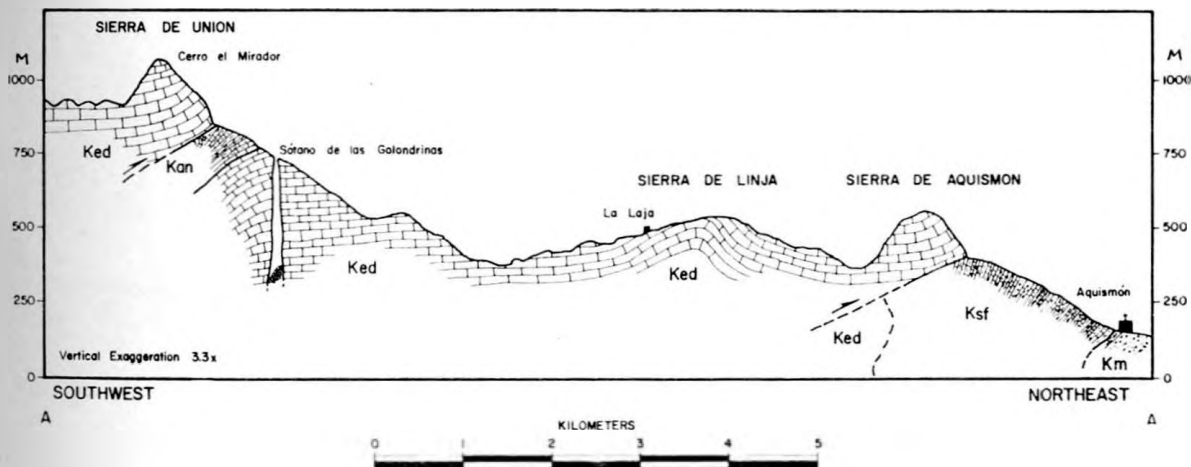
A *Sótano de las Golondrinas*, magyarul: a Fecskék zombolya Mexikó közép-keleti részén. *San Luis Potosí* állam délkeleti szögletében, a *Sierra Madre Oriental*-hegységben található. Az óriási sötét üregbe ledobott kő az egyik oldalon 333, a másik oldalon 376 m szabadesés után csapódik be az akna fenekét alkotó vastag guantolajba. Ez a zombolya jelenleg a világon ismert legmélyebb egytagú természetes aknabarlang!

Az óriás zombolyát már legalább háromezer éve ismerik: az itt élt *huastekán* őslakók *Xol Oklif*-nek nevezték. Bár a spanyolok is megismerték, de a nagy mélység mindenkit elriasztott a leereszkedés megkísérlésétől. 1957-ben egy francia és egy mexikói hegymászócsoport próbálkozott a lejutással — eredménytelenül. Az első leereszkedés a szükséges felszerelések biztosítása után egy észak-amerikai csoportnak sikerült 1967 áprilisában. *T. R. Evans* vezetésével nylonkötélen rappelezve ereszkedtek le viszonylag rövid idő alatt, míg a visszatérés pruzikolással személyenként átlagosan két-két és fél órát vett igénybe.

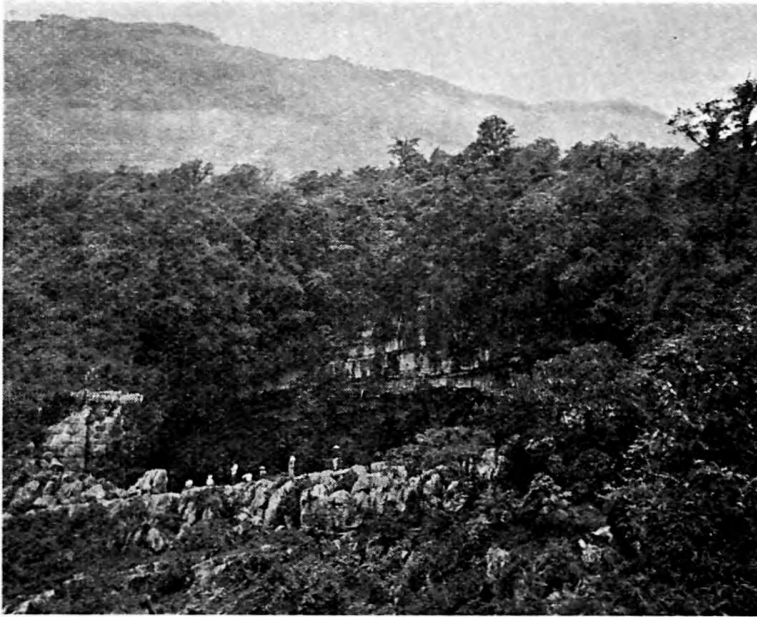
A hatalmas zombolya, amelynek falaiban a fecskék tízezrei fészkelnek, kb. 740 m t.sz.f. magasságban nyílik. A közel kör alakú aknaszáj egy erős lejtésű karos hegyoldalon található (1. ábra). A krétamészköben keletkezett zombolya nyílásának egymásra merőleges átmérői 63 és 49 méter, míg aljának alapterülete 6 acre, azaz 24 280 m². Olyan nagy üreg ez, hogy akár egy egész belvárosi háztömb beleférne, hiszen aljazatának átmérői 305, ill. 134 méter! A zombolyafenekén mért maximális



A félszáz méter átmérőjű zombolyanyílás a mélyből kis lyuknak tűnik



A zombolya környezetének földtani szelvénye



A Sótano de las Golondrinas hatalmas nyílása

szintkülönbség 75 méter, ami kisebb dombok, vízmosások és a falak mentén levő mélyebb bemélyesések különbségéből adódik. A legmélyebb pont 398 m mélyen van a bejáratától (2. ábra).

A hatalmas zsomboly eredetét még nem tudták kellően megmagyarázni. Az üregtérfogat kb. 6 millió m^3 — megfelel a Béke-barlang hatszoros térfogatának! — amit nehezen tudnánk a felszínről befolyó víz oldó tevékenységének a számlájára írni. Az amerikai kutatók úgy vélik, hogy a zsomboly keletkezésének két fázisa volt: 1. a karsztvízszint alatt hatalmas freatikus üreg alakult ki, 2. később a mennyezet felszakadozott és az oldalfalak is beomladoztak. A hipotézis bizonyítékát a zsomboly alját kitöltő nagytömegű omladékban látják. A kutatók szerint az üreg szálban álló talpközete kb. száz méterrel az omladék alatt lehet. A legközelebbi karsztforrás jelenleg még kb. 150 méterrel alacsonyabban fekszik, mintegy 15 km távolságban.

B. D.

IRODALOM

BONET, FEDERICO: Cuevas de la Sierra Madre en la región de Xilitla. — Bol. Univ. Nac. Aut. Mex. Inst. Geol., 1953. 57. p. 96.

CSERNA ZOLTÁN DE: Tectonic map of Mexico. — Geol. Soc. America. 1961.

Rainesl Terry W.: Sótano de las Golondrinas.

— Bull. 2. of the Ass. for Mexican Cave Studies. Austin. Texas. 1968.

RUSSEL, WILLIAM H. and RAINES, TERRY W.: Caves of the Inter-American Highway — Nuevo Laredo, Tamps to Tamazunchale — Bull. 1. of the Ass. for Mex. Cave Studies. Austin. 1976.

