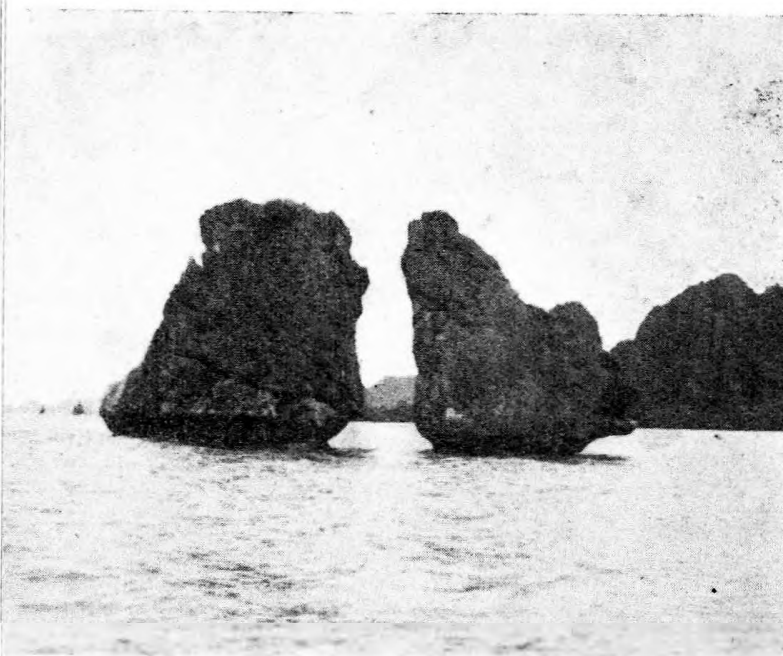




**A vietnámi
Halong-öböl
trópusi
karszt-
archipelágusa**



1. kép. Haiphong közelében, a Ha-long-öbölben a trópusi karsztos toronyhegyek százai és ezrei emelkednek ki a sekély tengerből. Olyan ez a táj, mint egy mesebeli sziklakert.

2–3. kép. A fantasztikus formájú, 100–150 m magas sziklakolosszúkat a tenger korróziója és eróziója alávágta. A karszthegyekben található ezernyi maradványbarlang a hajdani összefüggő karsztplató nagy aktív barlangrendszeréről tanúskodik.

(Vu-van-Viet felvételei)

