

Lejtő-geometria

PAZAR FORMAI EGYSZERŰSÉG



Impozáns környezet, ahonnan feltárul Budapest valódi szépsége, hiszen a XII. kerületi házból tökéletes panoráma tárul elénk. A zöldfelületek intenzív jelenléte az erőteljes geometrikussággal párosul, rámutatva ezzel az épített környezet és a természet elemeinek izgalmas fúziójára.

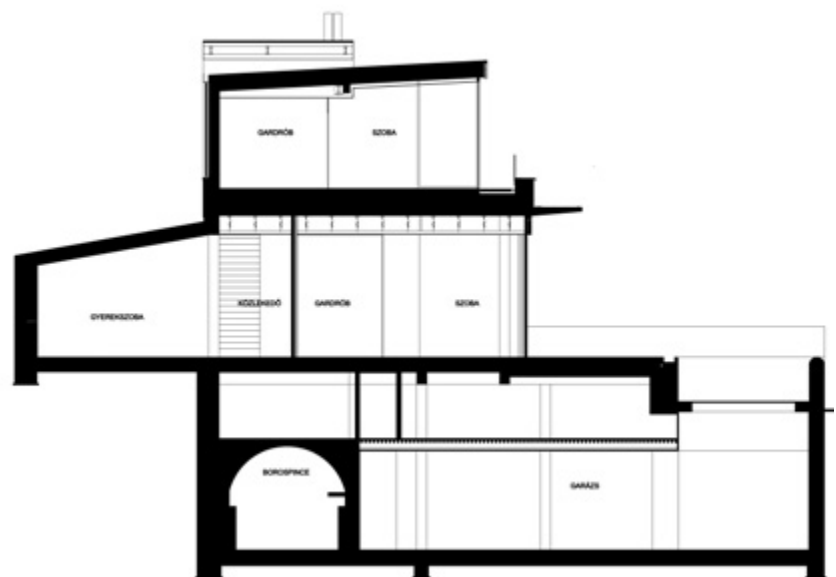
Vezető építész tervező: KOCH PÉTER – NARA STÚDIÓ
Szerző: KOVÁCS PÉTER | Fotó: PALKÓ GYÖRGY





A lineáris struktúra játéka, a tömegek egymáshoz való viszonya színvonalas módon jelenik meg a házon

A Széchenyi-hegyen található épület már elhelyezkedését tekintve is lenyűgöző: a közelben található természetvédelmi terület, valamint a telek adottságai olyan háttérrel biztosítanak, amelyek lehetővé teszik a zöldfelületekkel való intenzív kapcsolódást. Koch Péter (Nara Stúdió) tervei nem csupán a helyszín lehetőségeire reflektálnak kiválóan, hanem az épített környezet alkotta kontextust is figyelembe veszik, hiszen a közvetlen szomszédságban található, Fernezelyi Gergely és Reisz Ádám által tervezett családi ház mészkőburkolatai és üvegfelületei, valamint erőteljesen geometrikus tömegképzése meghatározó elemei a városszöveg ezen részének. A háromszintes épület (pince, földszint, emelet) egyszerre hoz létre egy elkülönülő karaktert, ugyanakkor kubusos struktúrája valamiképp a szomszédos épületre is reflektál. Mivel a két ház párhuzamosan épült, folyamatos egyeztetés történt annak érdekében, hogy a két telek előnyei kibontakozhassanak, és a



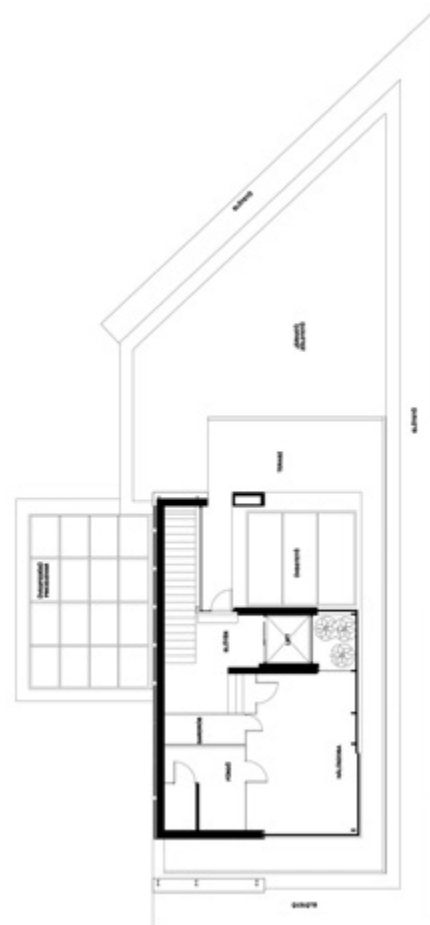
A telek adottságait kiválóan használó tömegképzésből fakadóan akár a medencéből is ráláthatunk az egész fővárosra

szerkezetek ne kioltásák, hanem megerősítsék egymást.

A telek adottságaiból eredően egy izgalmas, egyre szűkülő épület valósult meg, a részben elrejtett pinceszint 433 m²-éhez képest a földszint már csak 260 m² alapterületű, a vendégszobát is tartalmazó emelet pedig a maga 52 m²-ével töredéke a pinceszint méreteinek. Noha egy viszonylag nagy méretű ház jött létre, a méreteket vizuálisan elrejtő koncepció fontos sajátosság, hiszen ez biztosítja, hogy a terepből nem emelkedik ki túlzottan a szerkezet.

A telek kiváló adottságainak köszönhetően lenyűgöző kilátás jött létre, ahhoz azonban, hogy ezt az épület kihasználhassa, szükség volt egy olyan ék alakú tömegképzésre, melynek következtében nagy részben körbejárhatóvá válik az épület. A Koch Péter által „vasaló alaknak” nevezett forma már a kezdeti koncepciónak is része volt, és egy valós helyszíni modellezés előzte meg annak érdekében, hogy a megrendelő valóban megtapasztalhassa ezen tömegképzés előnyeit.

Koch munkájának egyik legszimpatikusabb gesztusa a visszafogottságban rejtezik. Noha maga az





< Nagyméretű üvegfelületek, valamint a bevilágító ablak is azt segíti elő, hogy a természetes fény minél intenzívebben jelenhessen meg az enteriőrben

» A visszafogott, hangsúlyosan szürke-fehér nappali a belső térben is folytatja a külső homlokzat redukzív színhasználatát

épület láthatóan nagyobb összegből épült, mégis sikerült egy olyan arányosságot megteremtteni, amely által a formai egyszerűség és a hivalkodásmentesség dominál. Azáltal, hogy a pinceszint a terepbe besüllyesztve került elhelyezésre, illetve nagy mértékben zöldfelület alkotja a tetőszerkezet jelentős részének burkolatát, sikerült vizuálisan minimalizálni az épített környezet hangsúlyát, ezzel párhuzamosan pedig a természeti elemek jelenlétét dominánssá tenni. Ugyanezen gesztus figyelhető meg a homlokzati burkolat esetében is, hiszen az üvegfelületek mellett egységesen világos Kerlite-burkolat alkotja a ház külső héját. A szín- és anyaghasználat részint letisztulttá teszi az épületet, részint pedig ráirányítja a figyelmet a formák, tömegek szépségére és artiztikusságára. Végeredményben egy olyan ház jött létre, amely mentes mindenfajta nagyravágyó magamutogatástól, sokkal inkább a tiszta geometria szépségét állítja elénk, figyelve a telek adottságainak felmutatására, és a természeti elemek integrálására.

A fürdőszoba szanitereinek kavicsszerű, természeti formavilága jól kiegészíti a natura építészeti nyelvre átfordított jelenlétét





A tervező munkájának egyik legszimpatikusabb gesztusa a visszafogottságban rejtezik

✓ A hálószoba üvegfületei kiváló alkalmat biztosítanak arra, hogy a reggeli kávézás közben az ágyból Budapest városköze táruljon elénk

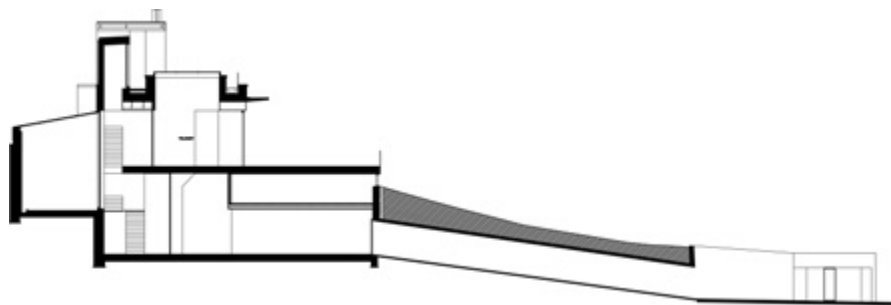




< A medence és a pincszint egy üvefelülettel van összekötve

∨ A geometrikusságot nem csupán az egyes falsíkok hozzák létre, hanem a világítás is ezt a hatást erősíti





Pinceszint: 433 m²

Földszint: 260 m²

Emelet: 52 m²

Építész és generáltervező, vezető tervező:
KOCH PÉTER (NARA STÚDIÓ KFT.)
Hely adatok: BUDAPEST, XII. KERÜLET



A Széchenyi-hegy fás lejtői és
a zöldfelületek által körbeölelt
geometrikus struktúra az esti
fényben



Koch Péter – Budapesti villaépület árnyékolói az Archishade Kft-től:

Alumark S-Kompakt zsaluziák
Rejtett tokozott roletták
Pliszé szűnyoghálók

TUDATOS TERVEZÉS
TÁMOGATÓ SZAKEMBEREK
KORSZAKALKOTÓ ÁRNYÉKOLÓK
INNOVATÍV SZELLŐZŐ- ÉS
HOMLOKZATBURKOLATI RENDSZEREK

*”A professzionális
árnyékolás és szellőzés
alapvetően
tervezési kérdés”*

ÚJDONSÁG!
Alumark S-KOMPAKT EVO
az újgenerációs öntartó
zsaluzia-rendszer



Látszó tokos kivitel nyitott szerelőfedéllel



Látszó tokos kivitel



Vakolható tokos kivitel