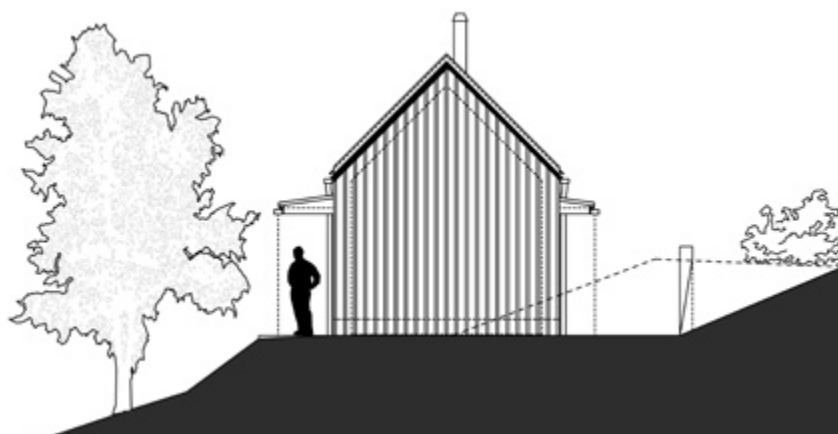
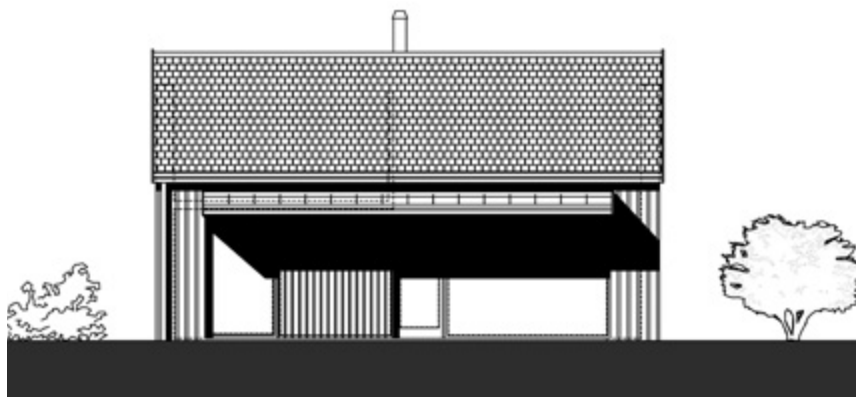




# Minimálmenedék

## A TERMÉSZET AJÁNDÉKA

Egy otthon egyszerre szolgál hétköznapi életünk tereként, és egyfajta védőpajzsként a külvilággal szemben. Fokozottan igaz ez a Budakeszin felépült apró házra, amely egy hatalmas telken, mintegy a természet integráns részeként valósult meg.



Építész tervező: BÁRTFAI-SZABÓ GÁBOR  
– BÁRTFAI-SZABÓ ÉPÍTÉSZIRODA | Szerző: KOVÁCS PÉTER  
Fotó: BUJNOVSZKY TAMÁS



Az időtálló vörösfenyő burkolat illeszkedik a természethez, és környezeti felelősséget is sugall

**A** dott egy izgalmas életet élő megrendelő, akinek igénye egy olyan egyszemélyes ház volt, ahová egyfajta modern hippiként elvonulhat a természetbe. A kb. 1100 m<sup>2</sup>-es telken található épület a tervező Bártfai-Szabó Gábort idézve „télikabát méretű” a maga 29 m<sup>2</sup>-es alapterületével, már ez a tény is sugallja azt a szemléletmódot, értékrendet, amely a megrendelői igények háttérében áll. Az apró ház már külső homlokzatát tekintve is illeszkedik a természethez, az időtálló vörösfenyő burkolat, valamint a bontott cserép használata is környezeti felelősséget sugall. A ház a végletekig letisztított alaprajzra konstruálódott: az egybenyitott tereket a felfutó lépcső, valamint az alatta meghúzódó fürdőhelyiség szegmentálja csupán. A ház anyaghasználatában a fa járőrburkolatok, a fehér falak, valamint a mennyezet betontextúrája a meghatározóak, amelyek szintén erőteljes letisztultságot sugallnak. Emellett a méretekhez képest hangsúlyos üvegfelületek összekapcsolják a természet elemeit az enteriőrrel, tovább erősítve natúra és épített szerkezet összhangját, harmóniáját. Különlegesen szép megoldás a lépcső íveinek beillesztése a fürdő térébe, valamint az oldalfalon elhelyezett bevilágító, amely a természetes fényt is beengedi a helyiségbe. A környezettudatos szemléletmódot az előbbieken említett jellegzetességeken túl a cellulóz szigetelés, valamint a szürkevizet összegyűjtő víztartályok beépítése fokozza.



✓ Az egybenített teret csak a lépcső tömbje szegmentálja csupán

✓ A ház anyaghasználatában a tervező – a megrendelői igényt kiszolgálva – a rendkívüli egyszerűségegre törekedett





A fa járóburkolatok és a fehér falak nemesen egyszerű enteriőrt adnak ki

> Páratlanul elegáns megoldás a lépcső íveinek beillesztése a fürdő terébe

---

Tervezés éve: 2013  
Építés éve: 2014-2016  
Nettó szintterület: 29 m<sup>2</sup>

Építész tervező: BÁRTFAI-SZABÓ GÁBOR  
Tervezőtárs: NAGY MARIANN  
Helyadatok: BUDAKESZI, NAGYSZÉNÁSZUG

Számtalan környezetpszichológiai kutatás rámutatott arra, hogy a tárgyaink halmozása milyen erőteljesen meghatározza az életünket és mentális egészségünket. A Budakeszi felépült ház fő artiztikussága nem a szerkezeti bravúrosságban, hanem épp az egyszerű, tiszta strukturális szépségben rejtezik, amely a végletekig redukált. Ez a ház nem csupán az elrejtőzés, a nyugalom tere, hanem radikális állítás a jelenkori fogyasztói szemléletmóddal szemben is. A halmozás helyett itt a valódi szükség, a minőségi lét elemei érvényesülnek, nem elvonva a figyelmet a tárgyak halmozása által a belső világunkról, mentális egészségünkről. Van ebben az építészetben valami végtelen alázatosság az anyag, a forma, valamint a terek iránt, az embert helyezve ezáltal a középpontba. Ahogy egy kiváló kortárs írónk, Esterházy Péter megfogalmazta: „Mondatkihúzáshoz ugyanazok a képességek és erők kellenek, mint mondatíráshoz.” A megvalósult ház pedig pontosan ezt a képességet tükrözi, azt a sallangmentes építészetet, amelyben az artiztikusságot épp a redukció esztétikuma teremti meg. A külső üresség lehetőséget ad a belső tartalmak előtérbe hozására, ezáltal rámutatva arra, hogy az építészet jóval túlmutat a „tetőt a fej fölé” paradigmáján.

Melyek azok az összetevők, amelyek valóban szükségesek az életünk megéléséhez? Ilyen és ehhez hasonló kérdéseket intéz felénk e parányi ház. A válasz pedig akár személyes hitvallásként is értelmezhető az épület fizikalitásába kódolva. Ezen összetevők által lesz az épület egy valódi menedék, meditatív közeg, amely kiváló lehetőséget teremt belső világunk megélésére, kiteljesítésére.

