

A GMB Solutions irodája

ÜVEGFORRADALOM



A SZERZŐ MINDIG CSAK REMÉLHETI, HOGY A FERRUM IRODAHÁZAT BEMUTATÓ VIRTUÁLIS SÉTA UTÁN AZ OLVASÓ KEDVET KAP, ÉS A VALÓSÁGBAN IS MEGLÁTOGATJA VALAMIKOR A HELYSZÍNT. TERVEZŐ, KIVITELEZŐ OLVASÓINK NYILVÁN MEGBÍZÁS OKÁN IS ARRÁ VESZIK AZ IRÁNYT, KÜLÖNÖSEN, HOGY AZ ELŐBBIEKBEN „VÉGIG JÁRT” FITOUT IRODA – SZÓ SZERINT – MELLETT RENDEZTE BE „FŐHADISZÁLLÁSÁT” AZ ÜVEGFALAKAT, MOBIL- ÉS HARMONIKAFALAKAT, ROOM IN ROOM RENDSZEREKET FORGALMAZÓ ÉS KIVITELEZŐ, A DÁN DEKO PARTITIONS LTD. KIZÁRÓLAGOS MAGYARORSZÁGI MÁRKAKÉPVISELETÉT ELLÁTÓ GMB SOLUTIONS. ÚJ SZOMSZÉDSÁG AZ ÖVÉK, LEGALÁBBIS ITT ÉS FIZIKAILAG, MERT SOK-SOK ÉV ÉS KÖZÖS MUNKA VAN MÁR A FITOUT ÉS GMB MÖGÖTT.

Szerző: MOLNÁR SZILVIA
Belsőépítész: SZARKA TÍMEA
(FITOUT ZRT.)
Fotó: JAKSA BÁLINT





> A kanapékkal kialakított rekreációs térszakasz falán egy régi ipari csarnoktér látható



JÓL MEGVÁLASZTOTT SZÍNEK, KEVÉSSÉ STRUKTURÁLT ANYAGOK ALKALMAZÁSA

Részletkép a vezetői irodáról

AZ

Az üveg 20. századi térhódításáról kötetek, szakdolgozatok tömege született már meg, a közelmúlt üvegtechnikai forradalma viszont itt és most zajlik, olyan új lehetőségeket felmutatva az építészeti üveggyártás és felhasználás terén, ami bizonyára nem csupán a végfelhasználókat lepi meg. Az előző oldalakon bejárt FITOUT irodát, de magát az épületet is lényegében a cég szakmai tudásának összetett megvalósulásaként írtam le. Nos, ebbe a sorba most bekapcsolhatom a GMB irodát is, egyfelől a FITOUT irányából, mivel Szarka Tímea vezető belsőépítész tervei alapján valósult meg, másfelől a megbízó GMB irányából, hiszen az általuk képviselt és kivitelezett síküveg terméktípusok és rendszerek közül számosval formálta a tervező ezt a bűrőt. A nyitott, egységesen

iparias mennyezeti megformálás, a moduláris rendszerű szőnyegpadlózás (értelemszerűen kivéve az étkezőrész és a szociális helyiségek padozatát) egynemű keretet biztosítanak a térnek, melyben a nyilvánvaló irodai munkán kívül a főszerep a termékeké. Látszólag „csupán csak egy” jól szervezett iroda a GMB-jé, mindeközben különféle hanggátlású, tűzgátlású, szerkezeti vastagságú és üvegrétegű üvegfalak, toktípusú üvegajtók és mobilfalrendszerek tárháza is. S ha jobban megnézzük a képeket, mintha ezt indokolná a jól megválasztott színek, kevésbé strukturált anyagok alkalmazása, és ebben a harsány részletektől megkímélt összképbe a legtöbbször felhagyott ipari terek, téri részletek felnagyított képeiből kialakított képfalak visznek finom dinamikát.

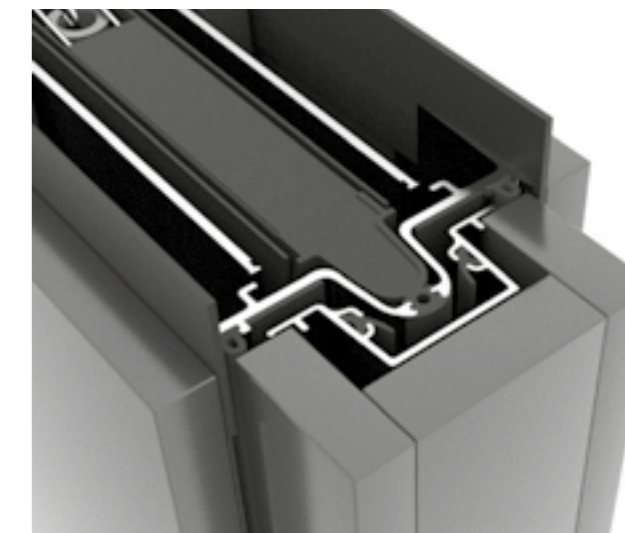


FLEXIBLE ISOLATED ZONES

Privát terek létrehozása egyterű irodákban

Deko

A DEKO több mint 45 éve saját fejlesztésű térelválasztó rendszerekkel foglalkozik. Az európai piacon vezető szereplővé vált a beltéri üvegfalak és azokba integrált ajtók gyártásával és forgalmazásával. A DEKO fő célja, hogy rendszerlemezből egyedi, flexibilisen alakítható termékeket hozzon létre magas minőségben és letisztult dizájnnal. Termékeket, melyek megfelelnek a hanggátlási vagy éppen tűzgátlási előírásoknak, emellett kielégítik a felhasználói igényeket a környezet, a funkcionalitás, az esztétika és a minőség szempontjából. Az üvegfalak még egyedibbé tehetők dekorfóliázással, melynek csak a képzelet szabhat határt. Ma a technológiának köszönhetően már elérhető smart fólia is, amely egy gombnyomásra az átlátszó üvegfelület opálössá válik, így megakadályozza a helyiségbe való betekintést, valamint vetíthető felületet képez.



Abopart

Mobilfalak a nagyobb terekért! Az Abopart mobilfalak kiváló minőséggel, magas hanggátlással biztosítják a változó terek kialakítását. Minden belső térnek megvan a saját atmoszférája. Belépünk és hatással van ránk. A falak, a padló, a méretek, a színek, az anyagok, a harmónia, a dinamizmus. Az Abopart törekszik arra, hogy ez a személyes benyomás, melyet egy tér nyújt, pozitív élmény legyen. Ennek okán ez a moduláris rendszer sokkal több, mint elemek melyek a térelválasztást biztosítják. A választható felületeivel, anyagaival tökéletesen harmonizál az enteriőrrel.



Woodtec – vetroCUBE

A vetroCUBE hangszigetelt, room in room moduláris rendszerű helyiségeket kínál a nyitott irodatermekbe, mely ideális phone booth-ok vagy kisebb-nagyobb tárgyalóhelyiségek kialakítására. A mennyezetre akusztikusan optimalizált ventilátor biztosítja a szellőztetést és a friss levegőellátást. A vetroCUBE rendszer saját hűtő álmennyezettel is ellátható vagy csatlakoztatható az épület gépészeti rendszeréhez, valamint rugalmas LED-es világítási koncepciót kínál a különböző felhasználásokhoz és méretekhez.

