

- A — Nyugati homlokzat  
 B — Keleti homlokzat  
 C — Hosszmetszet

# DINAMIKUS FORMÁK

*Fitnessközpont  
Pekingben*



A MAGYAR BARA DESIGN STUDIO NEM AKÁRMILYEN FITNESSKÖZPONTOT ÁLMODOTT A KÍNAI FŐVÁROS SZÍVÉBE, ODA, AHOL A BULINEGYED FŐ VERŐERE ÉS A FASHION STREET VÉNÁJA ADJÁK AZ ÁLLANDÓ LÜKTETÉST.

Építészet: BARA ÁKOS | Szöveg: CSATLÓS HANNA  
Fotó: BARA DESIGN STUDIO

# E

Egy Los Angelesben felnőtt, de tajvani születésű befektető, Jonathan Ma bízta meg a Bara Design Studio csapatát azzal, hogy Peking belvárosában, a felkapott környéknek számító Sanlitun negyedben megtervezzék a Superfit névre keresztelt fitnesscentert. Olyan építészeket és belsőépítészeket keresett, akik képesek a kínai ízlésnek megfelelő stúdiót megálmodni, az ázsiai országban ugyanis a konditermek és jógaoszonyegek világa szorosan kapcsolódik

a divathoz és a helyi klubkultúrához. Nem véletlen, hogy a harcművészeti sportoknak is teret adó, protein bárral, tetőtéri spa és wellness részleggel, valamint oktatótermekkel felszerelt Superfit épületét egyik oldalról Peking legfontosabb szórakozóhelyeit felvultató utcája, a másíkról a legnagyobb luxusmárkák lelőhelye, az ottani fashion street határolják. A felsőkategóriás fitnessközpont díszes társaságban van: 150 méterre tőle magasodik

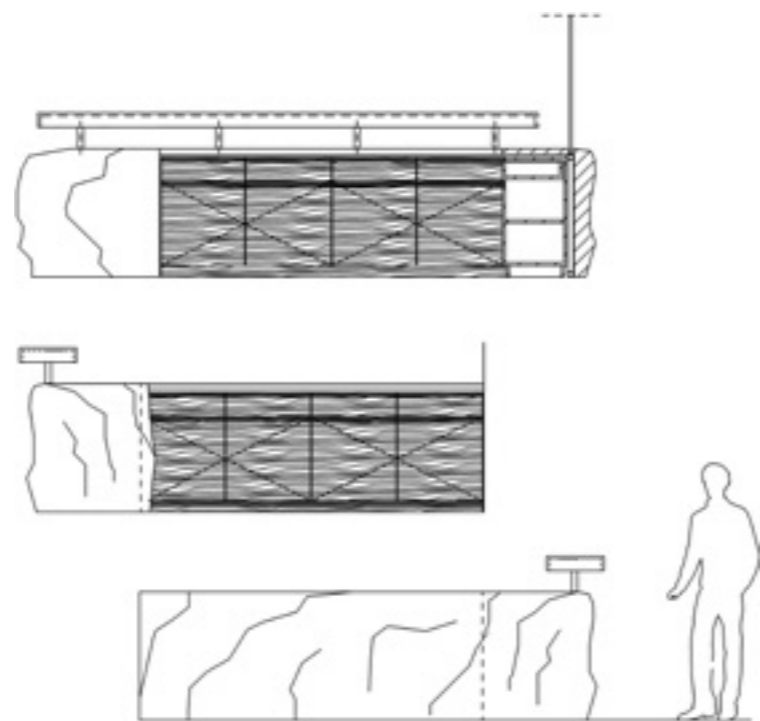


« Akár a válogatott játékosai is átsétálhatnak levezetni

^ Erőt, dinamizmust sugároz a homlokzat is



az új InterContinental Hotel méhsejtmintás felhőkarcolója, hasonló távolságon belül elérhető a minisztériumi negyed, az ablakok pedig a labdarúgó-válogatott edzőpályájára néznek. A 17 ezer négyzetméteres épület egy megcsontított, az olimpia idején kétszintesre levágott toronyház vasbeton szerkezetének teljes újragondolása, de ez az alkotói folyamat, rajtuk kívül álló okokból, igencsak próbára tette a tervezőket. Ahogy a Superfitet építésként és belsőépítésként jegyző Bara Ákos eseteli: nyelvi akadályok, a kínai nomenklatúra időközbeni teljes lecserélése, és az eltérő üzleti kultúra megnehezítették a kivitelezővel való kommunikációt (noha ő korábban a Harrods és a Lafayette áruházak építésén trenírozta magát). „Nagyon sokáig ment a tervezés, és bonyolította a helyzetet, hogy miután Hszi Csin-pinget megválasztották elnöknek, sok embert eltávolítottak a kormányból. Akikkel elkezdünk tárgyalni 2014-ben, azokról már beszélni sem lehetett 2016-ban.” Az információáramlást, a tárgyalásokat



A végeredményen nem látszanak a tervezési időszak nehézségei

» Kínában a konditermek világa szorosan kapcsolódik a divathoz és a klubkultúrához





A női öltöző terei lágyabbak, oldottabbak

✓ A luxus és az elegancia mellett jól megfér a funkcionalitás

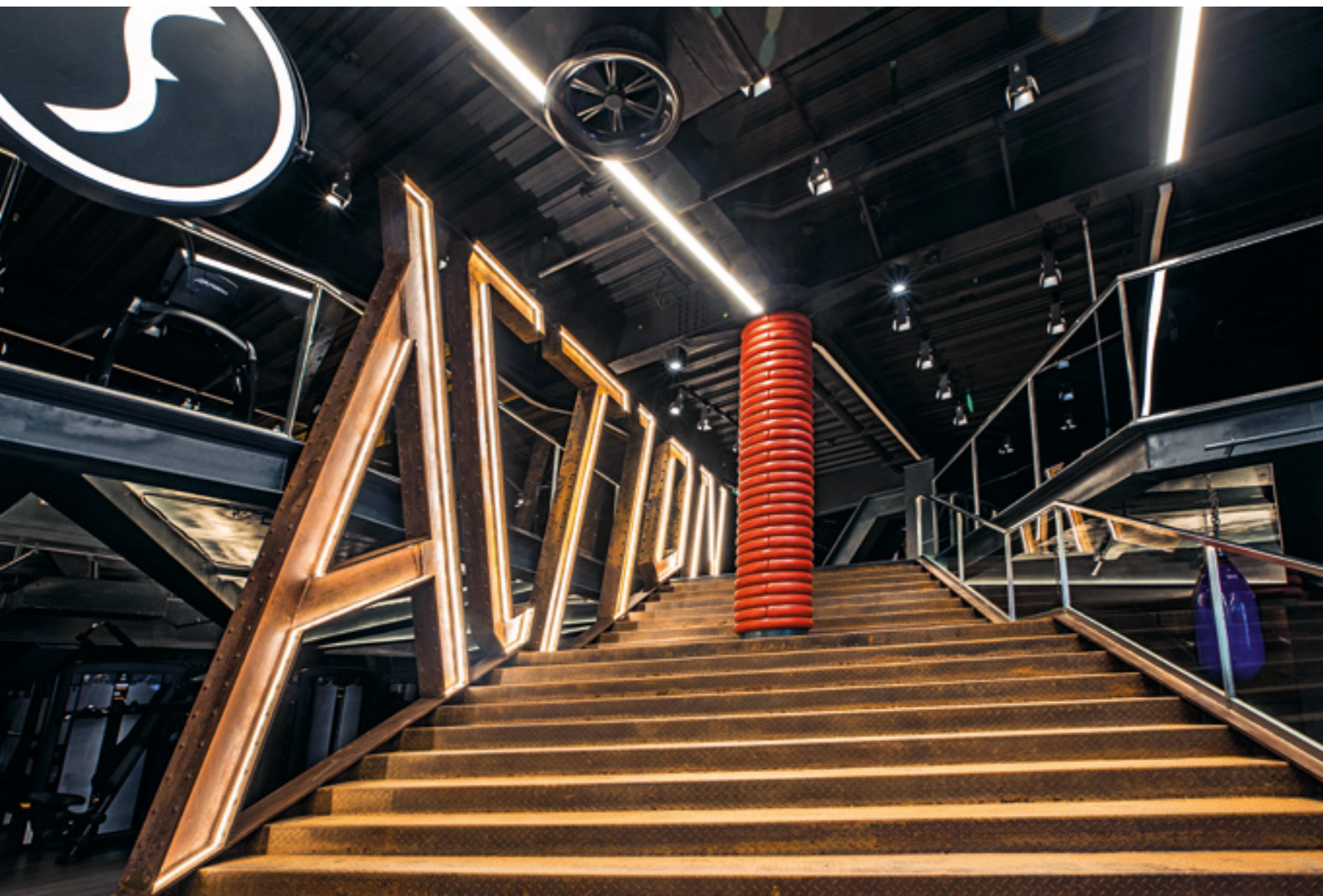


## ERŐS KARAKTERŰ ÉPÜLET, AMELY AKÁR DIVATBEMUTATÓK SZÍNHELYE IS LEHET

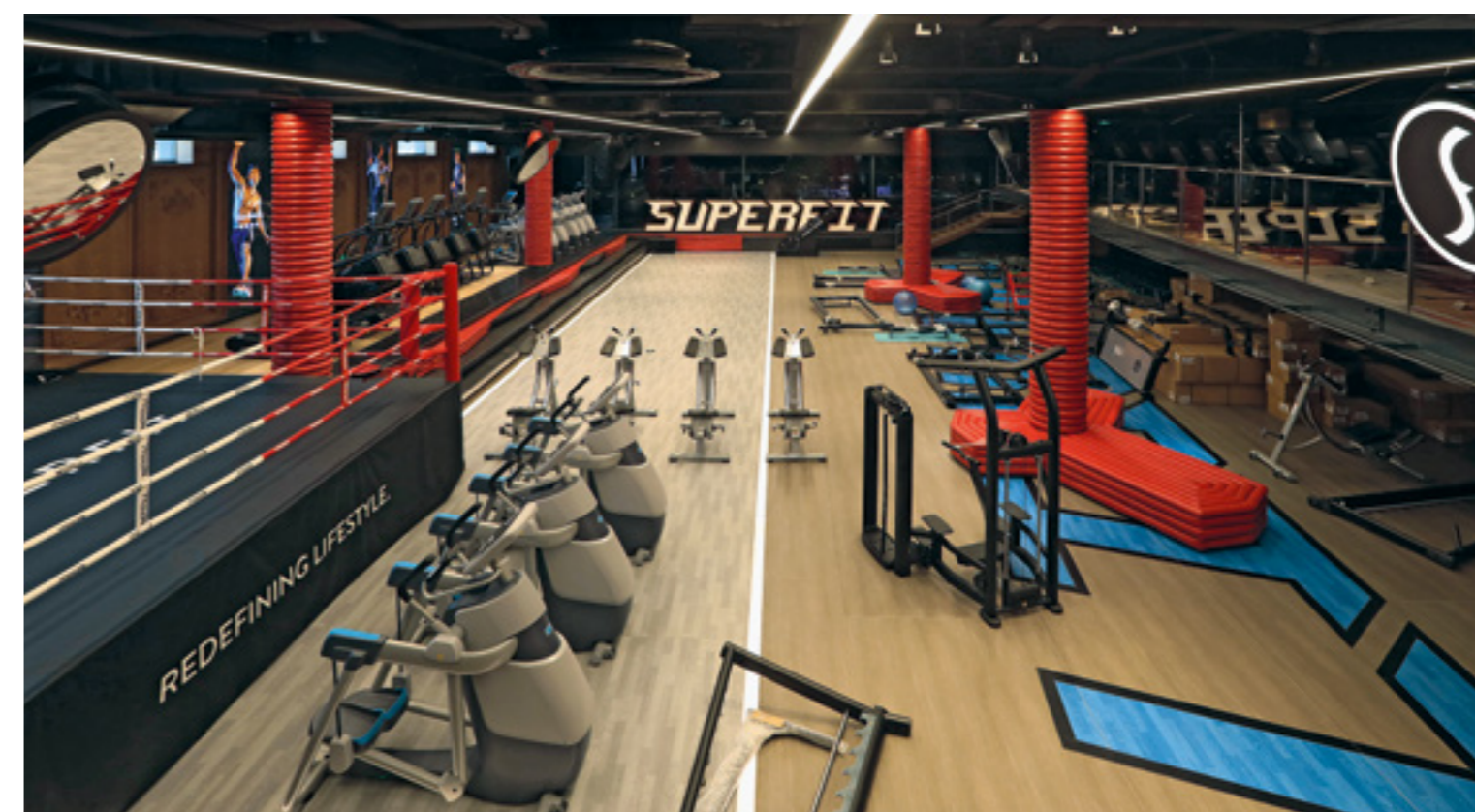
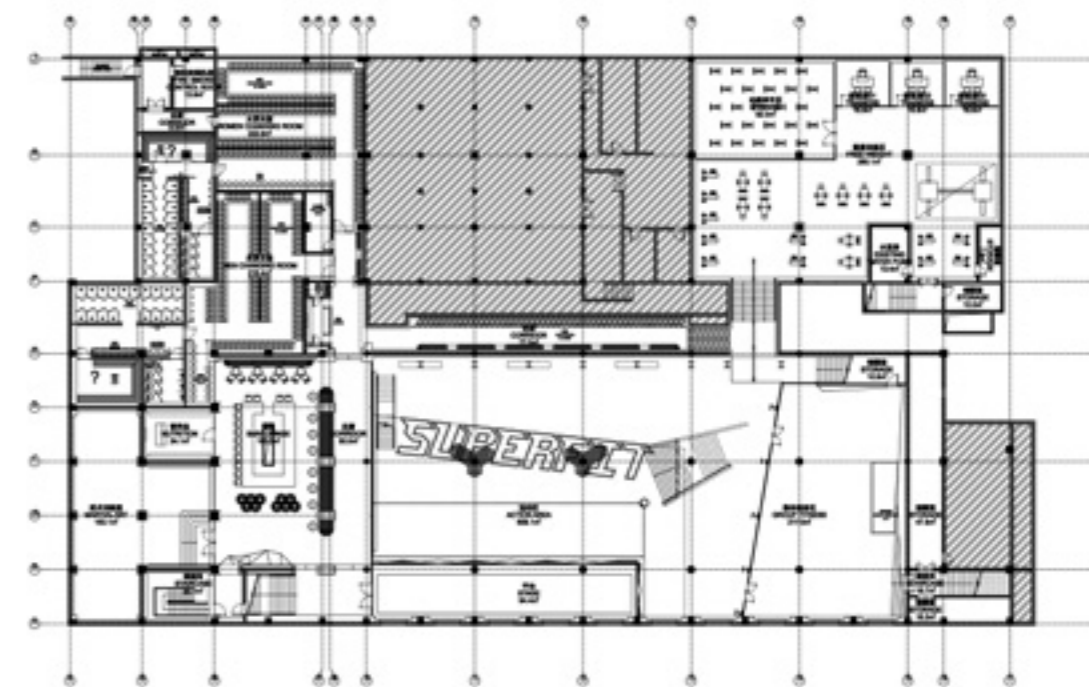
korlátozta, hogy hiányzott a stabil angolnyelvtudás és a szabad internet is. „Ha meg akarátal valamit mutatni, akkor arra nem tudtál rákeresni a Google-ben, mert Kínában nincs Google, és a Gmailről küldött levelet is vagy megkapták a másik oldalon vagy nem”. A végeredmény viszont minden komplikáció ellenére nagyon impozáns lett: egy kezűn kőn meg tudjuk számolni, hány magyar építész tervezett ilyen léptékű épületet egy nehézsúlyú világvárosban. Belül carrarai márvány, réz, acél, keményfa és szőtt PVC-padlóból álló anyaghasználat jelzi, hogy a Superfitben a luxus és az elegancia mellett jól megfér a funkcionalitás is. Míg a konditerem világítás-technikája olyan, hogy az alkalmas lehet divatbemutatók rendezésére is, a vastag acélszervekből álló galérián bármilyen dinamikus, súlyemelés mozgás biztonságosan elvégezhető.

A jógatermeket a LitraCon fényáteresztő betonjához hasonló falakkal választották el egymástól, ahogy Bara fogalmaz „itt eleve csak olyan anyagok vannak, amikhez jó hozzáérni”. Ebből következik, hogy a jógatermekben nincsenek vakító lámpatestek sem, a világítás 100 százalékban természetes: lencseformájú csatornákon át engedik be a fényt. Kívül az épületet rozsdás acéllemez borítja, és mivel Kínában ennek az anyagnak a használata nem olyan elterjedt, mint itthon, a Corten acél anyagszerűsége már önmagában is figyelemfelkeltő. A hatást az építésszek azzal fokozták, hogy pikáns agresszivitást kölcsönöztek a tömbnek az éles, határozott vonalakból álló homlokzattal. Éjszaka, különböző irányokból megvilágítva ezek a vonalak a trendi közeghez méltó látványossággá emelik a fitnessközpontot.

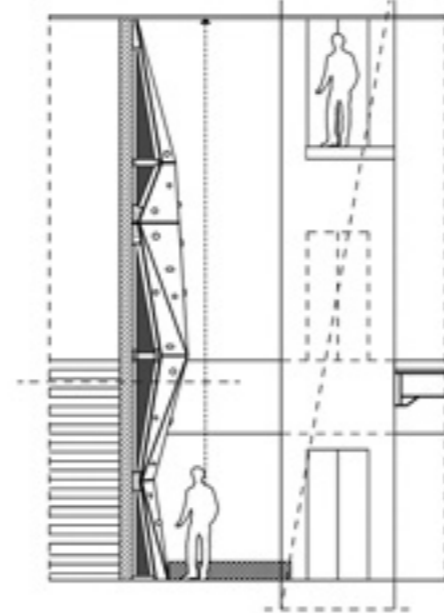




« Változatos anyaghasználat, sokrétű funkciók



Tervezés éve: 2014-2016  
 Kivitelezés éve: 2017  
 Terület: 17 000 m<sup>2</sup>  
 Építész tervező: BARA ÁKOS  
 Belsőépítész: BARA ÁKOS  
 (BARA DESIGN STUDIO)  
 Munkatársak:  
 MAXIMILIÁN-TÓTH MIKLÓS  
 VETŐ PÉTER  
 Grafikai arculat: BRANDING RECORDS  
 (HONGKONG)



> A homlokzat határozott vonalai éjszaka külön látványosságot jelentenek

Csak olyan anyagokkal dolgoztak, amihez jó hozzérni