

A MÚLT DARABKÁI

*A Magyar Művészeti Akadémia elnökségi
székháza az egykori Schanzer-villában*

*Szerző: GÁRDONYI LÁSZLÓ
Építész: FAZAKAS GYÖRGY,
STACHÓ BALÁZS ANDRÁS,
DÁVID GYULA
Fotó: BUJNOVSZKY TAMÁS*

A MŰEMLÉKI HELYREÁLLÍTÁS
IDEÁLTÍPIKUS ESETÉBEN LÉTEZIK EGY
REFERENCIAPONT, HOZZÁ TARTOZÓ
MEGFELELŐEN DOKUMENTÁLT ÁLLA-
POTTAL, MELY A MEGFELELŐ ESZKÖZÖK-
KEL VISSZAÁLLÍTHATÓ. DE MI TÖRTÉNIK

AKKOR, HA ILYEN TÖRTÉNELMI PILLA-
NAT SOSEM ADÓDOTT? MEG LEHET-E
JELENÍTENI EGYMÁSNAK ELLENTMONDÓ
KOROKAT, FELÉPÍTETT, ELHANYAGOLT,
ELTÖRÖLT, VISSZAÁLLÍTOTT, MAJD
ÁTÉPÍTETT RÉSZLETEKET?





*AZ ÉPÜLETNEK NEM CSAK A TÖRTÉNELME
VÁLTOZATOS; KÜLÖNBÖZŐ STÍLUSOK
KAVALKÁDJA VOLT MINDIG IS*



A két villaépület közintézménnyé alakulását hangsúlyozza az új, tágas előcsarnok.

» A transzparend előcsarnok két oldalát a Schanzer-villa ónixszal burkolt hátfala, valamint a Freund-villa felújított oldalhomlokzata képezi.

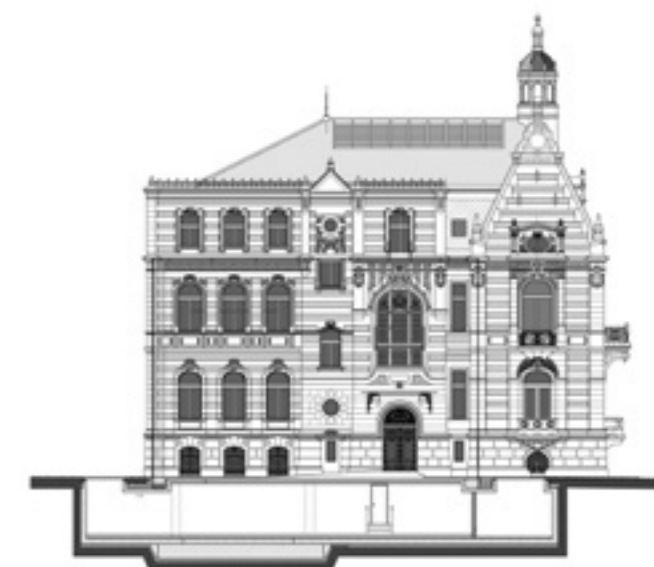
Az Andrássy út 101. szimbolikus hely; a főváros egyik legfontosabb tengelyén helyezkedik el, világörökségi helyszín, itt ér véget a zárt soros beépítés és kezdődnek az egyedi villák. Itt áll Schanzer Ignác, az egykori szolnoki fakirály 1908-ban elkészült villája, Spiegel Frigyes alkotása. Az épület története is szimbolikusnak tekinthető: helyén régebben a Feszl Frigyes tervezte Bányász-villa állt, amit úgy bontottak le, hogy egyetlen kép sem maradt róla. Új otthonába az építető anyagi okok miatt már nem tudott beköltözni, magas jelzőlog terhelte, egy ideig a török nagykövetség bérelte. 1940-ben egy

belügyminiszteri rendelet az Országos Magyar Sajtókamarának adta át, majd a szovjetek bevonulása után Vorosilov marsall főhadiszállása volt. 1947-ben került a Magyar Újságírók Országos Szövetségéhez, de melléjük költözött a Cirkusz és Varieté Vállalat, 1970-78 között pedig a tetőtérben kapott helyet a 25. Színház. A MŰOSZ 2008-ban hagyta oda az épületet, ami 2014-ben került a Magyar Művészeti Akadémia birtokába. Az új székház-funkció új igényeket támasztott – különösen az adminisztráció elhelyezésével kapcsolatban – így az épületet össze kellett kapcsolni szomszédjával, a Bajza utca 31. alatt álló, Freund



< A Schanzer-villa lépcsőházából felfelé a reprezentatív térsorba, az alsó szinten a hamarosan elkészülő könyvtárba lehet jutni.

∨ A márványmozaikkal burkolt Oktogon terem és a hozzá kapcsolódó teázó a falfülkébe tervezett angolszobrokkal mutat majd teljes képet.



AZ EREDETI ÉPÜLET ÉS BERENDEZÉS A MAGYAR SZECESSZIÓ JELENTŐS ALKOTÁSA

Vilmos tervei alapján készült Freund-villával.

Az épületnek nem csak a történelme változatos; különböző stílusok kavalkádja volt mindig is, nincs olyan eszményi kor és stíluselv, amihez a helyreállítás visszatérhetne. Az eredeti épület és berendezés a magyar szecesszió egyik jelentős alkotása ovális bejáratú lépcsőházával és hatalmas, 90 fokos ívben forduló előterével, ami az Oktogon terembe, majd onnan balra a finn szobába, még tovább pedig a bronz szobába vezet. Az épület fél szintes eltolása megnyitja a teret és

nagymértékben növeli a térélményt, ugyanakkor már az eredeti elrendezés funkcionalitását is megkérdőjelezi. A lakószobák és a különböző kiszolgálóhelyiségek elhelyezése egy olyan (talán sosem volt) kifinomultságú, esztétizált életet kíván, mely ma, két világháborúval és negyven év szocializmussal később nemcsak rendkívül körülményesnek és kényelmetlennek tűnik, de szinte elképzelhetetlen is.

A részletképzés hasonló kételyeket szül a szemlélőben. Spiegel épületének homlokzata egységes, magyaros szecessziós jegyeket mutat, különösen



A Schanzer-villa íves belső lépcsője számos eredeti részlettel gyönyörködtet.



A megőrzött eredeti burkolatok, nyílászárók helyiségről helyiségre eltérő hangulatot és stílusélményt kínálnak.

a többszörösen megtört körvonalú oromfalal és a törpecárkádós kilátóterasszal a sarokon. A belsőben azonban egyszerre jelenik meg a finn szoba rusztikus népi hagyománya, a teázó palmettás, perzsa-egyiptomi orientalizmusa, miközben a nagyívű előtérben és bronzteremben a historizáló romantika John Flaxmant idéző puritán síkszerűsége és a dór oszloprendnél is szigorúbb oszlopai keverednek a magyaros mintákkal, virágos szecesszióval. Ezt a kavalkádót fokozta a MÚOSZ legendás vendéglője, a tetőtérbe épített színház és a hozzá kapcsolódó új lépcsőház a hetvenes évek stílus- és funkciókíválmái szerint. Az új, összekapcsolt épület-együttesben ehhez adódik még a Freund-villa letisztult horizontális tagolása, klasszikus félköríves ablakai és finom szecessziós részletei. Ebben a helyzetben kellett Fazakas Györgynek és kollégáinak megfelelnie a gyakran egymásnak ellentmondó funkcionális, esztétikai és műemlékvédelmi igényeknek. A komplex

kíválmomrendszer divergens választ eredményezett, szétartó problémák laza halmazát.

A két épületet Fazakas posztmodern gesztussal, egy hullámzó, high-tech üvegfalú előtérrel kapcsolta össze. A Schanzer-villa felőli, eredetileg is dísztelen fal ónixborítást kapott. A nagy belmagasságú, oszlopokkal osztott teret egy közbenső galériaszint tagolja. A földéme a Freund-villa homlokzata előtt szemérmesen, hegyesszögben érnek véget, így látni engedik annak megmaradt és helyreállított részleteit, valamint egy eredeti, madárdíszes ólomüveglakon keresztül, üveglépcső közbeiktatásával közvetlen kapcsolatot is biztosítanak a két tömb között. A megoldás nagyon látványos és praktikus; egyetlen hátránya, hogy az eredeti bejáratot, a Schanzer-villa legfontosabb térsorának kezdő elemét megfosztja eredeti funkciójától.

A Freund-villa belső tere (binnen az értékes, de műemlékileg nem védett lépcsőházzal) teljesen szinte eltűnt, helyére technokrata,



« Az elnökségi tárgyaló intarziás asztala Fazakas Nikoletta terve alapján készült

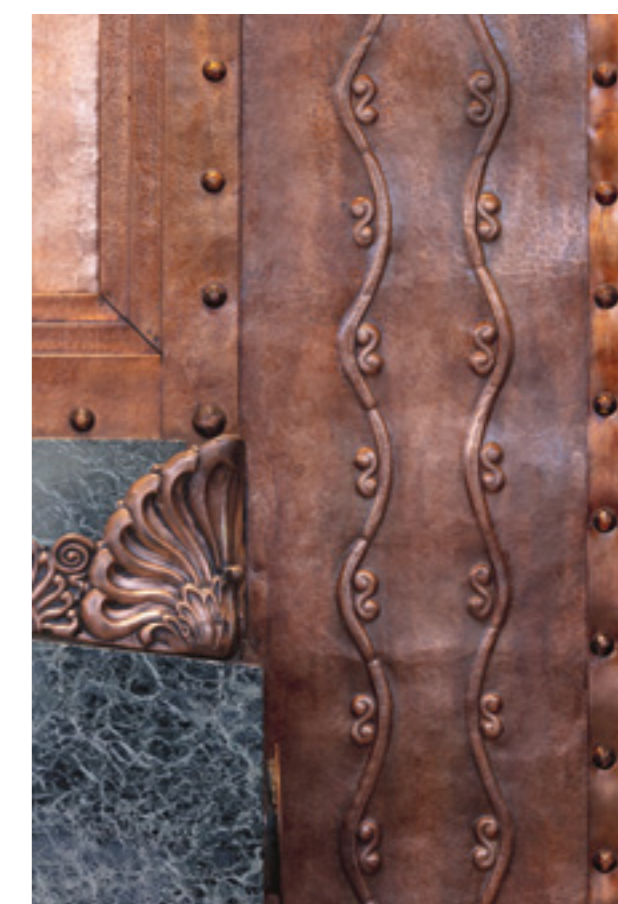


^ Az elnöki dolgozószoba, kortárs bútorokkal és világítótestekkel.

disztópikus sci-fibe illő folyosók és irodák kerültek, a székház adminisztratív funkcióinak megfelelően.

A Schanzer-villában az eredetileg privát lakosztályok helyén a reprezentatív elnöki és főtitkári irodák, valamint kiszolgáló helyiségeik és a tárgyalók találhatóak. Kialakításukban, egymáshoz viszonyított helyzetükben visszaköszön az eredeti elrendezés (disz)funkcionalitása: a félemeletes eltolás miatt a különböző helyiségek szokatlan szögekből engednek rállátást egymásra, ami néhol a munkakörnyezet rovására megy. Ugyanez igaz a régi öltözőszobákra és cselédfolyosókra: ezek a kis terek voltak minden átalakítás első áldozatai, így mára felismerhetetlen funkciójú közlekedőterekké váltak.

A villa reprezentatív terei azonban megmaradtak, igazodva az új használathoz. Az átalakult előtér miatt a régi, ovális bejárat és a sodró lendületű, íves előtér funkcióját veszítette, de reprezentatív szerepe megmaradt, akárcsak a mellette álló teaszobának. A felújítás során az eredeti színeket nem állították helyre, helyüket egyszerű fehér foglalta el, ami



A rendezvényterem integrált akusztikai, RGB-világítású fal- és mennyezetburkolattal készült.

Folyosórészlet eredeti ólomüveg-ablakokkal az adminisztratív szárnyban, az egykori Freund-villában.



*Generáltervezés: FAZAKAS ÉPÍTÉSZ IRODA KFT
(minden tervfázisban),
ABC GROUP KFT
(a termódosításokat megelőző fázisban)*

*Építészeti, belsőépítészeti tanácsadó,
felelős vezető építész tervező:
FAZAKAS GYÖRGY*

*Felelős vezető építész tervező:
STACHÓ BALÁZS ANDRÁS*

*Vezető építész tervező, műemlékvédelmi szakmérnök:
DÁVID GYULA*

*Belsőépítész munkatárs:
DR. HABIL. BALOGH BALÁZS DLA*

a stukkók anyagiságát és szobrászi erőit emeli ki. A belsőépítészeti helyreállítás még folyamatban van, az étterem még ideiglenes bútorzattal üzemel és a földszinti terekből is hiányoznak a falképek, a díszítőszobrászati elemek. A most még üres falfelületeken kortárs alkotások kapnak majd helyet, ezek kiválasztása külön bizottság feladata. Az eredeti mozaikpadlót monokrómra cserélték; őszintén megmutatja a hiányt, az autentikus helyrehozhatatlanságát jelzi. A finn szoba és az étkezőnek tervezett bronz szoba az építész eredeti intenciójának megfelelő formájukban maradtak meg; új bútorozásukkal az akadémikusok és vendégeik számára reprezentatív akadémikus klubként üzemelnek majd.

A FREUND-VILLÁBA TECHNOKRATA, SCI-FIBE ILLŐ IRODAHELYISÉGEK ÉS FOLYOSÓK KERÜLTEK

