



Bár a Hilton 1977-es megnyitása óta többször korszerűsítették, 2015-ben, a londoni Goddard Littlefair tervei szerint kezdődött az a nagyszabású redesign, melynek során először a közösségi terek újultak meg, majd 2016-ban, a második ütemben a bál- és konferenciatermek, valamint a szobák jelentős része is új belső kialakítást kapott. A megújulás az első szakasz szellemiségében folytatódott, ami 2015-ben Kristy Ungerék számára többek között a Londoni

Design Awards/Gold Award for Hospitalityt is elhozta. Az art nouveau és art déco ihletésű színek és formák alkotta atmoszférából kitűnnek a nemes anyagok, a kézműves igénytelenséggel készült kiegészítők, a helyi képzőművészek és designerek egyedi alkotásai: mint az art nouveau stílusban készült, kézzel festett és fémfüsttel dekorált üveg falikép a recepción, a lobby lounge fölött „lebegő” arany-ezüst üvegdekoráció (Oláh Sándor és a be light! közös munkája), vagy a díszített, textilborítású panelek.

Kifinomult és luxusigényű munkakörnyezetet eredményezett a tárgyaló- és rendezvénytermek újratervezése: nem hagyományos business-közegek, hanem jóval rugalmasabb tércsoportok születtek, amelyek a technikai berendezések segítségével képesek számos funkcióhoz igazodni. Éppúgy meghatározza a helyiségek hangulatát a modern világítási rendszerek beépítése és az audiovizuális technológia eszközeinek alkalmazása, mint az egyedi tervezésű függönyök, szőnyegek

A belsőépítés a szállodabóvítás első, közösségi szakaszára jellemző elegáns karaktert vitte tovább a privát részekre is.

Art nouveau és az art déco stílus jellegzetességeit hozzák az újabban átadott részek.



Hilton újratöltve

További részek készültek el

Múlt és jelen szintézise a budavári Hilton Budapest épülete. A 13. századi műemlékek jelenléte a beépített boltívek, kőtöredékek formájában az időtlenség érzését árasztják a belső terekben, miközben az enteriőrök a jelenkor nyelvén szólnak meg a szállodaláncra jellemző igényes, klasszikus modorban.

Szöveg: SZÖNYEG-SZEGVÁRI ESZTER
Fotó: KISS GERGELY
Belsőépítész: KRISTY UNGER
- GODDARD LITTLEFAIR

Nemcsak lakosztályok, hanem tárgyaló- és rendezvénytereket is újraterveztek a hotelben.





Különösen a lakosztályokban érzékelhető, hogy Kristy Unger az art déco jelleget az úgynevezett internacionális szállodastílussal elegyítette.

és a teljesen megújult szobaberendezés. A lakószobák az új arculat mellett – ami szín-, anyag- és motívumhasználatban követi a közösségi terekben megvalósított tendenciát –, tágasabb fürdőszobákat kaptak káddal, a lakosztályokban és az executive szobákban jellegzetes szürkés erezetű márványborítással. Valódi funkcióváltás csupán egyetlen esetben történt: a régi konditermet lakosztállyá építették át. Számos olyan elemmel bír az új design, melyek visszaköszönnek a különböző léptékű és funkciójú terekben. Ilyen a keretbe foglalt, tükröződő fémburkolat, ami látványos dekorációs elemként a szálloda több pontján, így a recepción, a bálterem falán, a folyosókon és a külön helyiségekben más és más minőségben látható. Ezúttal is a be light! csapatát dicséri a világítástechnika: a szériatermékek mellett sok különleges világítótestet és installációt is találunk.



A geometrikus motívumok a belsőépítészeti egységeken (álmennyezet) és a kiegészítő-kön, így az egyedi szőnyegekben is feltűnnek.



Szinte valamennyi közösségi és átmeneti tér szerves része a jellegzetes art déco vonalvezetésű fémkorlát, ami az új lakosztályok lépcsőfeljáróit is keretezi, de a mértani stilizáció az épületben máshol is „szembe jön”. A korlátok fémpálcáinak mintája harmonizál az új szőnyegek geometrikus csigamotívumával, vagy épp a lobby padlóburkolatának ornamentikájával. Szintén átszövi a belső tereket – a privát szférától a publikus helyiségekig – a konzekvens színhasználat, a leggyakrabban használt színek, vagyis a kavics- és ezüstszürke, a homokszín, a rozsdas- és az aranybarna meg-hittséget és puhaságot árasztanak a sötét tónusú faburkolat-részletek, arany szegélycsíkok és textilpanelek között. Tervek szerint 2019 végére az összes szoba és közösségi tér megújul, a szálloda mellett pedig új parkolót alakítanak ki buszok számára. Időközben a Mátyás-templom környéke friss burkolatot kapott, így a szálloda megújulásával párhuzamosan az épület közvetlen környezete is megszépült, ez egy újabb érv amellet, hogy miért döntünk a Hilton mellett, ha a budai Várnegyedben szeretnénk megszállni.

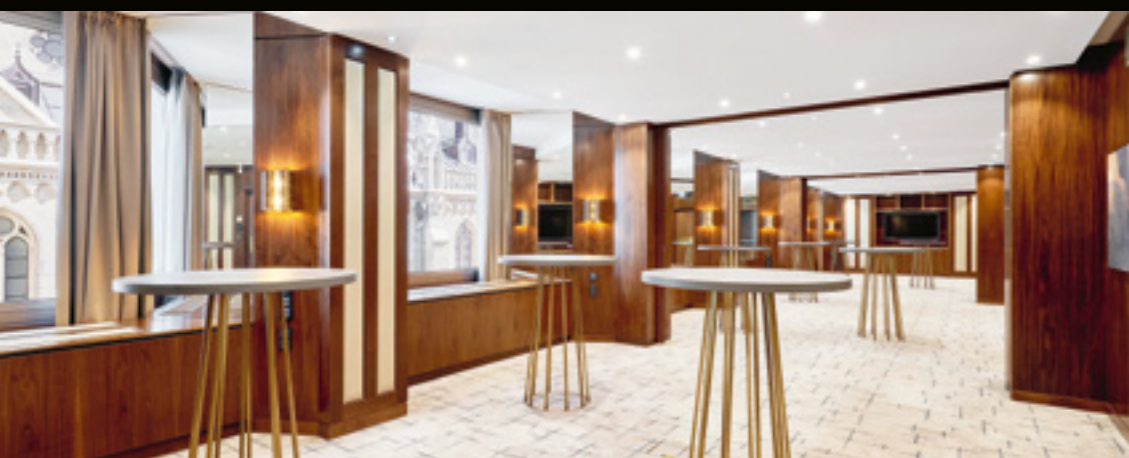
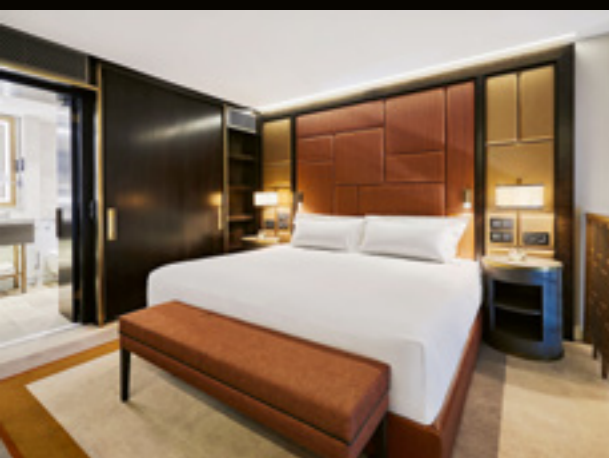
< Mindenütt kavics, ezüstszürke, homokszín és barna jelenik meg arannyal, rézzel párosítva.

> Modern világítási rendszerek és audiovizuális technológia kerültek a belső terekbe.



HILTON BUDAPEST

A jó világítás az építészet része.
Ergonomikus, környezettudatos és az embert helyezi a középpontba.
Értéket teremt.



Világítástechnikai tervezés
Látványtervek készítése
Világításvezérlés és programozás
Világítótest értékesítés

Termékképviselő Saját gyártás Szaktanácsadás Kivitelezés Karbantartás Fejlesztés

Keret nélküli tűzgátló FR, BR üvegfal rendszerek

(lásd 118-119. oldal)



Automata tűzgátló üvegajtók



Homlokzati tűzgátlás: Függyfial, Vázkitöltő alumínium szerkezetek



Tűzgátló ablakok, tetőablakok, üvegfordékek



Tűzgátló szekcionált kapu



Füstgátló üvegajtók és portálok



Tűzgátló üvegajtók, portálok, üvegfalak



Tűzgátló felgördülő kapu

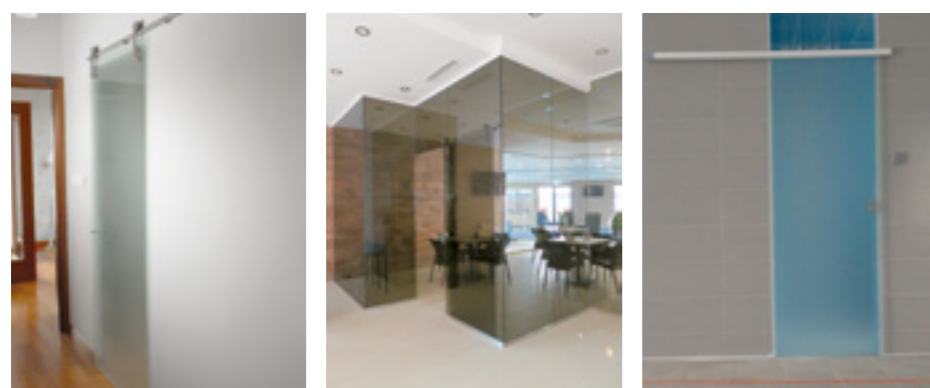


Tűzgátló tolókapu oldalra és függőlegesen nyíló



Automata tűzgátló függönyök és füstkötény falak

KERET NÉLKÜLI TOLÓAJTÓ
MEGOLDÁSOK



TREND
ENTERIŐR
DESIGN



TÖBB MINT 140 OLDALON
695 FORINTÉRT



Alkosson szabadon
VELUX tetőtéri
ablakokkal

Jövőbiztos U-érték már ma,
megfizethető áron

- ✓ Standard Plus tetőtéri ablakok
3-rétegű üveggel,
 $U_w = 1,1$ W/m²K,
 $U_g = 0,6$ W/m²K
- ✓ Fa (GLL típus) és műanyag bevonatos
(GLU típus), felső és alsó kilincses
változatban is

www.velux.hu/szakembereknek

Életre keltjük a fényt. 1942 óta

VELUX®

DUALGLASS

Dual Glass Kft.
2243 Kóka, Nagykátai út 133.
info@dualglass.hu
www.dualglass.hu
70/398-4845

Egyedi zuhanykabinok:
Mala Garden, Regency, Atlantis, Aurora,
La Riva, Liszky Pincészet

Tárolók, vitrinek:
Jurisics vár, Aquincum Múzeum,
Szántó Kovács János Múzeum

Üvegportálok:
Vodafone, Dockyard, Játék-Vár

OCTOGON DECO

NEGYEDÉVENTE AZ ÚJSÁGÁRUSOKNÁL

SZÉKHÁZ AZ EMBER KÖRÜL

SZÓ SZERINT NAPONTA ÚJABB RÉSZEK ÉPÜLNEK MEG AZ ÜLLŐI ÚT ÉS
A KÖNYVES KÁLMÁN KÖRÚT TALÁLKOZÁSÁNÁL MEGSZÜLETŐ,
URBANISZTIKAI JELENTŐSÉGŰ MAGYAR TELEKOM SZÉKHÁZON.

Szöveg: MOLNÁR SZILVIA | Fotó: BUJNOVSZKY TAMÁS



A szerkezet méretein túl már látni, hogy milyenek lesznek a külső homlokzatok: nagy része már áll a speciális hővédő, fényvisszaverő, hanggátlást biztosító üvegtáblákból készült, összesen 26 ezer négyzetméternyi, előregyártott elemes frontoknak. A monumentális külső egy minden részében kiforrott belső terekkel létrehozott, emberközpontú létesítményt foglal majd magában. Az, hogy ekkora méretben (58 ezer négyzetméter nettó területen),

mintegy 4500 fős dolgozói létszám mellett mégis emberi léptékű és élhető legyen egy épület, nem rutinvállalás. Szükség volt ehhez a befektető, a hazai ingatlanpiac vezető irodafejlesztő cége, a WING, az építész TIBA Építész Stúdió és a belső-építész Sütő Interior Architects közötti közös nyelv megteremtésére, amely a bérlői igényeknek megfelelő tervezést szolgálta. De talán az volt a legfontosabb, hogy az építető és a bérlő Magyar Telekom

Nyrt. – hosszú távú bérleti szerződést írt alá a WING Csoporttal – a saját mindennapi működésükben is hasonlóan gondolkozzanak a környezetvédelemről, illetve a korszerű munkahelyi környezetről. Mindkét cég számára kiemelt jelentőségű az épített környezet igényes fejlesztése, a környezetszociológiai szempontok figyelembevétele, az öko-tudatosság, a fenntartható, energiahatékony, modern térkialakítás, és az ott dolgozók jóléte.



A MINŐSÉG ÉS INNOVÁCIÓ MÁRKANEVE

Würth Szereléstechnika Kft., 2040 Budaörs, Gyár utca 2., T +36 23/418-130, F +36 23/418-137, info@wuerth.hu, www.wuerth.hu

Dolgozói igényeket kiszolgáló 21. századi munkahely lesz

A Telekom székház projektjénél megvolt ez az összhang. A 2018 végére elkészülő irodaház építésében, majd működtetésében nagy hangsúlyt fektettek a minimális környezetterhelésre. A közösségi közlekedéssel nagyon jól elérhető, zöldfelületekkel kialakított épületben az autóparkolók mellett közel 400 biciklitároló, motorkerékpár parkoló, elektromosautó-töltő is helyet kap majd. A kivitelezés során figyelnek a környezetkímélő anyagok és eljárások alkalmazására, az energiahatékony eszközök – felvonók, lámpatestek – és a tudatos vízfelhasználást, a hulladék újrahasznosítását támogató rendszerek beépítésére, valamint az építési hulladékok újrahasznosítására. A ház a projekt végén a BREEM Very Good minősítésnek fog megfelelni.

Azonban a pusztaszámok, anyagok és technológiák sorolása közben nem feledkezhetünk meg

arról, hogy az épület dolgozói igényeket szolgál ki, és több ezer infokommunikációs szektorban dolgozó ember számára jelent majd munkahelyet. Eltérő korösszetételű, kultúrájú emberek a hétköznapi jelentős részét töltik majd a székházban. Erre már a koncepcióalkotáskor is kiemelten figyelt a beruházó és a bérlő. Mivel a ma városlakója számára a szabad tér érzete, az elvonulás lehetőségének a megteremtése, a számos rekreációs tér, a zöld területek kialakítása a legfontosabbak ahhoz, hogy minőségi, teljes életet tudjon élni, úgy mindezek az igények – a jólét szükségére – a munkahelyen is jelen vannak. Ezért készül a tágas központi tér és egy 2 000 négyzetméteres belső kert, ezért alakítanak ki nagy alapterülettel, akusztikailag is megfelelő, napfényes munkatereteket; ezt támogatja a panorámas kilátás, a világítás és árnyékolás, a természetes

szellőzés. És emiatt találunk majd szintenként kialakítandó rekreációs és közösségi részeket.

A lényegen túl, a ma már szinte kötelező szolgáltatások is az épület részét képezik, mint az egyterű étterem és kávézó, a sportolásra alkalmas kül- és beltér – köztük a tetőterazon elhelyezett futópálya, és az ahhoz kapcsolódó fitnesszterem wellness-résszel. Az innováció, a környezettudatosság, az emberközpontúság tehát alapkövetelményként van jelen a székház létrehozásában.

Építészeti tervezés: TIBA ÉPÍTÉSZ STÚDIÓ
Belsőépítészet: SÜTŐ INTERIOR ARCHITECTS
Generáltervezés: MARKET ÉPÍTŐ ZRT.



Ahol az átgondolt koncepció a kiváló minőséggel találkozik.
Ahol a közületi projektek terén is egyedi jegyek hozhatók létre.
Ahol az ötletek megkülönböztetnek a versenytársaktól.
JAB Anstoetz közület - valósítsa meg velünk az elképzeléseit!



CARLUCCI
di chivasso

JAB
ANSTOETZ

JAB
ANSTOETZ
FLOORING

JAB JOSEF ANSTOETZ KG MAGYARORSZÁGI KÉPVISELET

1126 Budapest, Agárdi út 3/B

Telefon: +36 1 235 6050, Fax: +36 1 235 6058

sales-hu@jab.de

www.jab.de

OKOSTERMOSZTÁTOK ÚJ GENERÁCIÓJA A SIEMENSTŐL

Igen népszerűek manapság az okos termosztátok, melyek azonban gyakran csak divatos kiegészítői a lakásnak, professzionális műszaki tartalom nélkül. Pedig egy ilyen eszköznél a szabályozási képesség, a pontosság, a praktikus kiegészítő funkciók és szolgáltatások megléte ugyancsak kívánatos volna.

Ezen termékek piacán jelent etalont a Siemens új RDS110 okos termosztátja. Mitől zászlóshajó a szabályozástechnika meghatározó márkájának új, prémium terméke?

Először is: a helyiséghőmérséklet-szabályozást fejlett intelligenciával, hatékony öntanuló algoritmus alkalmazásával végzi, így tökéletesen pontosan képes bármilyen adottságú lakásnál biztosítani a kívánt hőfokot. A „Zöld levél” funkciónak köszönhetően a takarékos üzemmód egyetlen mozdulattal aktiválható. Hatékony működésének és pontosságának köszönhetően a készülék az EU minősítési rendszerén belül A-osztályú, ErP4-es (fokozottan energiahatékony) szabályozóként szerepel.

Azonban a jó komfortérzethez a kellemes hőmérsékleten kívül elengedhetetlen a megfelelő levegőminőség és az optimális páratartalom is. A Siemens RDS110 méri a légminőség állapotát is, valamint kontrollálja a páratartalmat. Ez nem csak egészségünk védelme és az életminőségünk miatt fontos, de például iskolákban vagy munkahelyeken növelheti a koncentrációt, segítheti a hatékonyabb munkavégzést.

A készülék multifunkcionális bemenetire érzékelők vagy kapcsoló jelek köthetők a kiegészítő extra funkciók kiszolgálásához. Közületi felhasználásra is gondolva az alapjelek korlátozhatók, a kijelző pedig zárolható.

A népszerűséghez ugyanakkor elengedhetetlen a szép külső és minőségi anyaghasználat. A termosztát háttérvilágított, automatikusan világosodó 3.5" színes LCD érintőképernyővel rendelkezik, melyen keresztül minden fontos funkció a helyszínen beállítható. A beépített mozgásérzékelő alapján a fűtés azonnal bekapcsol, amint a felhasználó hazaérkezik.

A kivételesen intuitív és felhasználóbarát kezelőfelület a termosztát kijelzőjére és a kapcsolódó mobil alkalmazásra egyaránt igaz. A készülék kezelése nagyon egyszerű, az üzembe helyezés folyamatán egy navigációs varázsló vezet végig. A folyamatos termékfejlesztések eredményeként elérhető firmware frissítések mind a készülékre mind az alkalmazásra automatikusan frissülnek.

A Siemens okos termosztát különlegessége tehát a tudás, a funkciók és jellemzők kivételes kombinációja, ami mind az igényes kivitelezők, mind a végfelhasználók számára számos előnyt rejt. Mert ilyen egy valóban okos termosztát...

Siemens Zrt.
Cím: 1143, Budapest, Gizella út 51-57.
Telefon/Mobil: +36 1 471 1354
E-mail: cps.hu@siemens.com
Web: www.siemens.hu/rds

SIEMENS
Ingenuity for life



A siker elképzelhetetlen megbízható partner nélkül!



OCTOGON

ARCHITECTURE & DESIGN

Legyen az előfizetőnk!



megrendelem@octogon.hu

éves előfizetés (8 lapszám)

15% kedvezmény 13 260 Ft

két éves előfizetés (16 lapszám)

25% kedvezmény 23 400 Ft

A JÖVŐ ELÉRKEZETT!

Keret nélküli tűzgátló Coolfire FR, BR üvegfal rendszerek
EI30, EI60, EI90, EI120 perces tűzállósággal

Az új termékcsaládunk minden képzeletet felülmúló belsőépítészeti kialakítást biztosít.

A mai modern építészet alapvető követelménye a nagyméretű üvegfal felületek használata, lehetőleg minél vékonyabb profilkeret és osztóborda alkalmazásával, a minél nagyobb fényáteresztés és divatos megjelenés elérése érdekében.

Már az sem jelent akadályt, ha egy tűzszakasz-határon kell alkalmazni a nagy üvegfal felületeket. A Coolfire Kft. új termékcsaládjára, az FR, BR rendszer lehetőséget ad kiváltani tűzgátló gipszkarton, tégl-, ytong- vagy betonfalakat keret nélküli, sorolható üveggel, akár 4,2 méter magaságig, sorolással pedig elérhető végtelen szélességig.

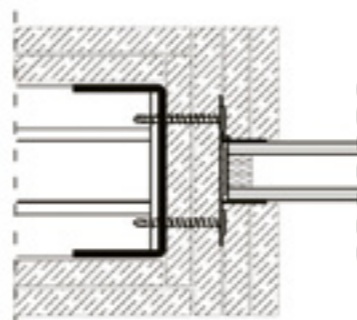
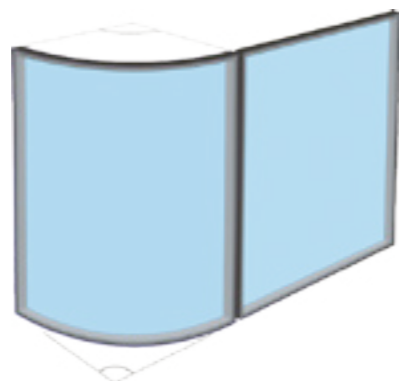
Az FR, BR tűzgátló üvegrendszer sokféle műszaki megoldást kínál, ezzel is könnyítve az építész fantáziájának megvalósíthatóságát: például ívelt, hajlított vagy alakos, szögben illeszthető üvegtáblákat.

Különleges látványt nyújt egy portálszerkezet oldal és felülvilágítója, amennyiben az keret nélküli. A Coolfire Kft. - a tűzvédelmi laboratóriumban - saját fejlesztésben bevizsgálta ezt a lehetőséget is.

Tulajdonságok

- Méret: Keret és osztóborda nélküli üvegfal felületek, nagy méretben is
- Alkalmazás: Beltérben, gipszkarton, ytong-, tégl- és betonfalban, vagy azok kiváltására
- Megjelenés: Felületek lehetnek hajlított, sík, íves, vagy szöglet bezáró felülete
- Fényáteresztés: Nagyobb fényáteresztés a kertes, osztóbordás felületekhez képest
- Többfunkciós üveg: A tűzgátló üvegek lehetnek B1, B2 biztonságiak, hőszigeteltek, „okos” színváltó funkcióval ellátottak, színezettek
- Látvány: Modern, esztétikus, különleges
- Ár: Versenyképes, kedvező

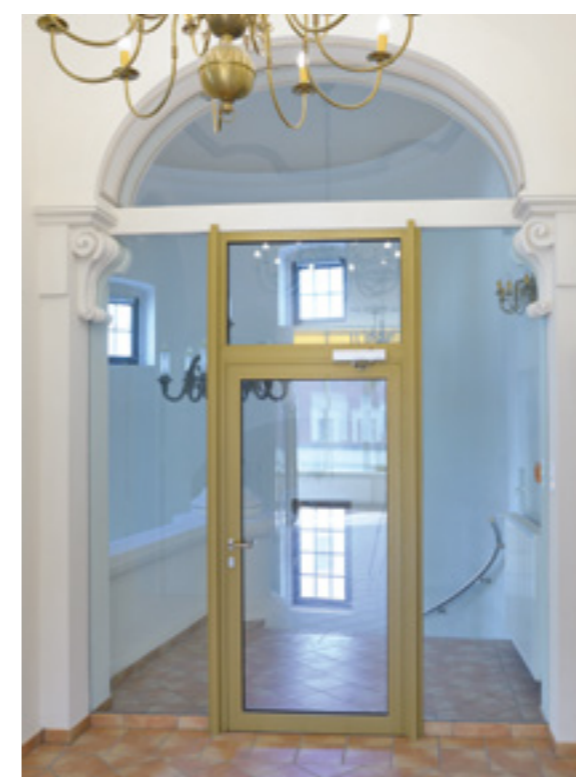
A sorolt üvegtáblák közötti 2 mm-es rés fekete tűzgátló szilikonnal van kitöltve



Beépítés gipszkarton falba

Üvegfal széleinek takarása:

A beépített FR, BR tűzgátló üvegfalrendszerek szélei igény szerint tetszőlegesen körbeszeghetők a helyszínhez legjobban passzoló módon. Néhány példa:



Referencia:
Graphisoft Park EI30
keret nélküli üvegfal

Coolfire Kft.
1097 Budapest, Illatos út 9.
Tel.: +36-20-283-9404
Email: info@coolfire.hu
www.coolfire.hu



PÁRATLAN PRECIZITÁST REJT AZ OFFICE GARDEN HOMLOKZATA

Rendkívül komplex munkával készült el az Office Garden irodaház III-as épületének homlokzata. Kulcsfontosságú volt a szervezethez, és a prémium minőségű anyagok merész használata, miközben a homlokzat a korábbi épületekre is visszautal.

Immár közel 85 ezer négyzetméteren kínál A kategóriás irodákat az Office Garden Újbudán, az Alíz utcában. A hármas számú épület 2017 októberében készült el, a homlokzat kialakítása rendkívül komplex feladatot jelentett, mondta Zalai Bence, az ARC Design Kft. ügyvezetője, aki számára az is fontos volt, hogy az első két ütemben való részvétel után még jobb minőséget tudjanak kínálni a megrendelőnek. De ez közel sem volt egyszerű feladat.

„Különösen tevékeny volt az elmúlt három évünk, ugyanis túlvagyunk egy generációváltáson, arculatfrissítésen, és folyamatosan szervezetet fejlesztünk, így a korábbi ütemeken dolgozó szakembereink egy része is

lecserelődött” – magyarázta Zalai. „Ugyanakkor örültünk a lehetőségnek, hogy ismét neki-feszülhetünk egy ilyen nagy volumenű, egész élet meghatározó munkának.”

Komplex munka hétezer négyzetméteren
A feladat nagyságának megfelelően komoly figyelmet szenteltek már az előkészületeknek is. A szerződést tavaly áprilisban kötötték, a konkrét szerelést idén februárban kezdték el, a kettő közötti időszakban „folyamatosan zajlottak az előkészítési munkák, a tervezések, a csomópontok pontosítása, az anyagok optimalizálása. Ez utóbbinál kerültünk szorosabb kapcsolatba a Celsiusszal és az Isoverrel is, hogy műszakilag, és a beszállítás szempontjából is megfelelő megoldásokat találjunk.

Sokrétű feladatot végeztünk, sok szereplővel.”

Az ARC Design Kft. hétezer négyzetméternyi felületen dolgozott, amely háromféle – szálcement, sávos alumínium, illetve alumínium fegyverzetű kompozit lemez – burkolatból állt. Ezt kiegészítette egy fix konzolos árnyékoló szerkezet, továbbá plusz megrendelésként az ARC Design Kft. végezte a főbejárat fölötti rozsdamentes elötető kivitelezését. A Celsiuson és az Isoveren kívül az Atena és a Creaton szállt még be a projektbe beszállítóként.

Masszív szigetelés
Az Isover a megfelelő hő- és hangszigetelő megoldásokat szállította a munkához. „A szigetelőanyag előzetes tervezői specifikációban lefektetett hővezető értéke 0,039 W/mK

volt, mi egy ennél 13 százalékkal jobb terméket terveztünk ide, és a beruházó ezt el is fogadta – emlékezett Venásch Zsolt, az Isover key account managere. – Ezáltal egy fenntarthatóbb, energiatékonyabb megoldást nyújtottunk.”

Mivel az Office Garden homlokzata átszelőztetett, ezért „a felhasznált szigetelőanyagok páraáteresztők, azaz kizárólag ásványgyapotot lehetett alkalmazni. A megfelelő rendszerminősítést csak a megfelelő testsűrűség biztosításával tudtuk elérni. Ez az ásványgyapot új fejlesztés, aminek a testsűrűsége nagyobb az üveggypoténál” – tette hozzá Venásch. A kivitelezés során hat hónap alatt összesen 15 kamion szállította az 1000 m³ Polterm Max Pluszt, ami egy fekete üveg-fátyol kasírozású táblás kőzetgyapot szigetelés. Mindez azért fontos, hogy az átszelőztetett homlokzatban nullára csökkentsék a termék kiporzását.

A Marson is ott vannak

Az Isover a 352 éves múlttal büszkélkedő multinacionális vállalat, a Saint-Gobain egyik divíziója, amely világszerte az építőipari szigetelések területén. Több K+F központja van a világban, számos divízióval. Olyannyira szerteágazó a tevékenysége, hogy még a Marson is jelen van: a Curiosity nevű marsjáró kerékfelfüggesztésének bizonyos részeit a Saint-Gobainnél fejlesztették ki.

A Celsius Kft. fő profilja a hő- és vízszigetelések forgalmazása. Az Office Gardenhez először Austrotherm XPS lábazati zárt cellás hőszigetelést szállított, majd kőzetgyapotot a homlokzati burkolat mögé. „Közreműködtünk a szállítók ütemezésében, illetve a megfelelő dokumentáció összeállításában is – közölte Biró Antal, a Celsius ügyvezetője. – Az építkezésen nem lehetett egyszerre sok terméket tárolni, mivel a sűrűn

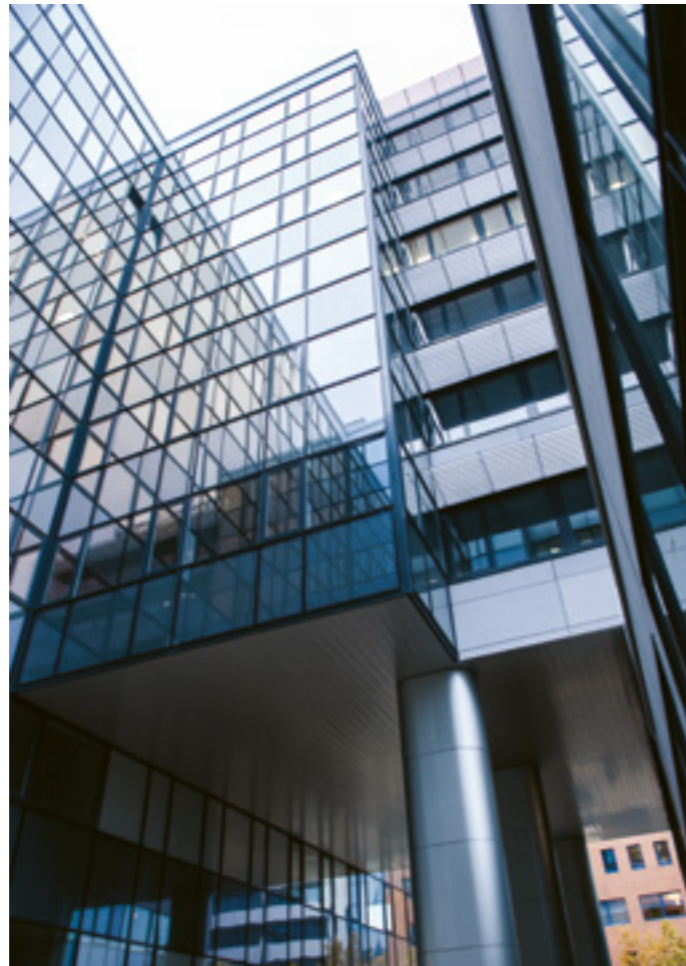
beépített területen nem jutott elég szabad hely. Ezért pontosan a beépítés ütemében szállítottunk, ami folyamatos koordinációt igényelt.”

Kellett egy csapat

Kulcsfontosságú volt, hogy a magyar építőipari sajátosságokkal ellentétben lehetőség nyílt hosszú előkészítésre. „Mindent optimalizáltunk, így mire a rajtvonalhoz álltunk, már mindenki tudta a feladatát” – fogalmazott Zalai.

Nehézséget jelentett ugyanakkor a minőségi emberi erőforrás csatasorba állítása, és nem csak a rajtnál, hanem többször is a nyolc hónapos munka során. A siker érdekében már az előkészítési fázisban lekötöttek kapacitásokat, megállapodtak cégekkel. Végül mindig tudtak létszámot bővíteni, amikor szükséges volt, tudták gyorsítani a gyártást, tehát ismét a csapatmunkát kell hangsúlyozni, például az ARC Design gyártósorát, amely Kecskemétre támogatja a projektet, és gyors átfutással tudta teljesíteni az igényeket.





Feltörekvő építésvezetők

A gyors átfutás ez esetben azt jelentette, hogy amikor egy szabad felület megnyílt, és már lehetett rajta dolgozni, akkor azonnal méréseket kellett végezni, majd leadni gyártásba, esetleg a gyártást átszervezni, hogy minél hamarabb kiérjenek a szükséges burkolóelemek a helyszínre. „Ehhez kellett egy jó építésvezető csapat, Kocsis Dávid kollégámhoz egy gyakornok, Miskó Gergely csatlakozott, ők egészen a projekt zárásáig hatékonyan tudtak együtt dolgozni” – emlékezett Zalai Bence.

Azt, hogy a projekten dolgozó cégek munkájának összehangolása remekül sikerült, mi sem bizonyítja jobban, mint a beruházó elégedettsége: várhatóan az Office Garden következő, 2019-re tervezett ütemén is az ARC Design dolgozhat majd.

Fiatal cég, rutinos szakemberek

Noha az ARC Design 2015-ös alapítású cég, sok szakembere kezében már két évtizedes tapasztalat van. Ugyanakkor a cég történetében „mégis csak ez volt az első komolyabb feladat”, és ezt sikerrel végig is vitte, jelentette ki az ügyvezető, aki szerint az Office Gardenen végzett munka helyet kap majd a legnagyobb büszkeségeik, legfőbb referenciáik sorában.

Az első, 2008-as Office Garden-épület óta csaknem tíz év telt el. Azóta sokat szigorodtak a szabványok, és az építőanyagokkal szembeni hatósági elvárások. Komolyabbak lettek a tűzvédelmi, munkavédelmi szempontok. Építészeti szempontból pedig a feszes felületek jelentenek újdonságot, hogy „a hátról kiszellőztetett légrékes burkolatoknál nagyméretű táblákat tudtunk feltenni a homlokzatra. Az egyes ütemnél jól láthatóan keskeny sávok burkolati elemeket használtak íves pillérekkel kiegészítve. Ez utóbbiak megjelennek a hármas ütemen is, de a tagoltabb, sávok megjelenés lecserélődött egy nagytáblás burkolati rendszerre.”

Az új rendszerben meghatározó a két, egymással nagyon jól harmonizáló anyag: a természetes szálcement, illetve a sokkal feszebb, autókároszéria fényezési szintű Alpolic A2. Ez az új trend megjelenik a legújabb Office Gardenen is.

Magyarországon először

A szálcement rendre megjelenik az ARC Design Kft. munkáiban, nem véletlenül. Tűzvédelmi szempontból nagyon jó anyag, másrészt sok építész szívesen használja, ráadásul nagyon jól mutat a feszebb kompozit- és fémlemez anyagokkal. Magyarországon az Office Garden III-as üteménél jelent meg

először ekkora volumenben a betonszerű, szürkés színben a szálcement. Magáért beszél, hogy mit tud ez az anyag. A síktartása teljesen más, mint a fémeknek, illetve mivel ez egy természetes anyag, a geometriai tűrések sokkal nagyobbak benne” – magyarázta Zalai.

Az anyaghasználatnál ugyanakkor arra is ügyelni kellett, hogy szinkronban legyen a különböző anyagok élettartama. Ahogy Zalai elmondta: „Azért dolgozunk Alpolic-kal, szálcementtel, sávok burkolati rendszerekkel, mert minden karbantartási és üzemeltetési szempontnak megfelelnek. Továbbá nem célunk olyan anyagok és rendszerek alkalmazása a homlokzatokon, amelyek a használatba vétel után garanciális és üzemeltetési problémákat okozhatnak.”

Az épület elnyerte a nemzetközi LEED minősítés arany fokozatát, ami „nem csak a termék beépítésére vonatkozik, de végigkíséri annak egész élettartamát. Magyarországon egyre több irodaépület felel meg ennek a kritériumnak, de az Isover technológiája még mindig úttörőnek számít” – fogalmazott Venásch.

Évtizedes távlatban

Az ARC Design Kft. nem csupán összeválogatta az anyagokat, hanem részt vett a tel-

jes tervezési folyamatban, a burkolati elemek legyártásában, méretre szabásában, és a kompozit lemezek CNC megmunkálásában is.

Nem elhanyagolható a KÉSZ Csoporttal való kötődés, amennyiben az ARC Design egy nagyon erős cégcsoport kiemelt stratégiai partnere. Aktív együttműködésről van szó, az újbudai megaprojekt kivitelezésében is kaptak segítséget a KÉSZ Csoporttól.

„Sikerült olyan partnereket találnunk, akiknek köszönhetően semmilyen téren nincsenek garanciális problémáink, és ezt húszéves távlatban mondhatom – jelenti ki büszkén az ARC Design vezetője. – Jó anyagokat használunk, jó partnerekkel dolgozunk, és precízen végigvisszük a tervezés, gyártás és kivitelezés folyamatát, éppen ezért vannak visszatérő megrendelőink.”

ARC Design Kft
www.arc-design.hu



ARC ARCHITECTURE
REALIZATION
CLADDING

atena
FALSE CEILINGS AND COVERINGS

EQUITONE
Fibre cement facade materials

Alomból eszményi valóság: Tervezzük és építjük meg együtt a jövőt!



Inspiráló együttműködés!

Tervezői oldal: cad.jankoablak.hu



Lépjén be a kompromisszumok nélküli világba, ahol nincsenek sík lépések közti különbségek, csak a fa és alumínium párosításából eredő kortalan elegancia.



Óriási, párhuzamosan eltolható üvegeket tudunk könnyedén mozgatni, így túlléphetünk a falak által korlátolt téren, az otthonunk egygyé válik a természettel.



A látványos megoldás garantált!

ABLAK ÉS BEJÁRATI AJTÓ GYÁRTÁS ÉS FORGALMAZÁS
INTERNORM ABLAK KFT.
2040 BUDAÖRS, NYUGATI U. 10300/13.
TEL.: (+36-23) 920 100
E-MAIL: INTERNORM@INTERNORM.HU
WEB: WWW.INTERMORM.HU
24. OLDAL

ÁRNYÉKOLÁSTECHNIKA, TEXTILIÁK
JAB JOSEF ANSTOETZ KG MAGYARORSZÁGI KÉPVISELET
1126 BUDAPEST, AGÁRDY ÚT 3/B.
TEL.: (+36-1) 235 6050
FAX: (+36-1) 235 6058
E-MAIL: SALES-HU@JAB.DE
WEB: WWW.JAB.DE
115. OLD.

BELTÉRI ÜVEGFALAK
GMB STÚDIÓ KFT.
1138 BUDAPEST, VÁCI ÚT 168/F
TEL.: (+36-1) 270 9072
FAX: (+36-1) 270 9073
E-MAIL: INFO@GMB.HU
WEB: WWW.GMB.HU
90.OLDAL

BÚTOR
ARKHENEÁ
1054 BUDAPEST, HOLD U. 21.
TEL.: (+36-1) 302 8150, 302 8151
MOBIL: (+36-30) 302 8150
E-MAIL: ARKHENEÁ@ARKHENEÁ.HU
WEB: WWW.ARKHENEÁ.HU
B4

VITRA BÚTOROK MAGYARORSZÁGI FORGALMAZÓJA
DOWORK KFT.
1025 BUDAPEST, SZÉPVÖLGYI ÚT 146.
TEL.: (+36-1) 489 3860
MOBIL: (+36-30) 248 2342
FAX: (+36-1) 212 8339
E-MAIL: DOWORK@DOWORK.HU
WEB: WWW.DOWORK.HU
2. OLD.

EGYEDI ÜVEGEZÉSI MUNKÁLATOK
DUAL GLASS KFT.
2243 KÓKA, NAGYKÁTAI ÚT 133.
TEL.: (+36-20) 211 5151
E-MAIL: GARGYAN@DUALGLASS.HU
WEB: WWW.DUALGLASS.HU
110. OLD.

ÉPÜLETAUTOMATIZÁLÁS ÉS BIZTONSÁGTECHNIKA
SIEMENS ZRT.
CÍM: 1143, BUDAPEST, GIZELLA ÚT 51-57.
TELEFON/MOBIL: +36 1 471 1354
E-MAIL: CPS.HU@SIEMENS.COM
WEB: WWW.SIEMENS.HU/RDS
117.OLDAL

ÉPÜLETVILLAMOS TERVEZÉS
ARTREA CONSULTING KFT.
1025 BUDAPEST
SZÉPVÖLGYI ÚT 146.
TEL.: (+36-1) 225 32 05
FAX: (+36-1) 325 62 66
WEB: WWW.ARTREA.HU
B3

GENERÁLKIVITELEZÉS, BONYOLÍTÁS
FITOUT ZRT.
1038 BUDAPEST, RÉVÉSZ UTCA 25.
TEL.: (+36-1) 705 8773
FAX: (+36-1) 705 8776
E-MAIL: INFO@FITOUT.HU
WEB: WWW.FITOUT.HU
1.OLD.

GYÁRTÓ, ÁLMENNYEZET
ARMSTRONG BUILDING PRODUCTS HUNGARY
2100 GÖDÖLLŐ, MIKSZÁTH KÁLMÁN UTCA 38.
TEL.: (+36-30) 455 6655
E-MAIL: ABONDAR@ARMSTRONGCELLINGS.COM
WEB: WWW.ARMSTRONGCELLINGS.COM
91. OLD.

HÁZTARTÁSI KÉSZÜLÉKEK FORGALMAZÁSA
BSH HÁZTARTÁSI KÉSZÜLÉKEK KERESKEDELMI KFT.
1023 BUDAPEST, ÁRPÁD FEJEDÉLEMÚTJA 26-28.
TEL.: (+36-1) 489 5400
FAX: (+36-1) 201 2890
E-MAIL: KAPCSOLATFELVETEL@BSH.HU
WEB: WWW.BOSCH-HOME.COM/HU
39. OLD.

HOMLOKZATI NYÍLÁSZÁRÓK GYÁRTÁSA ÉS ÉRTÉKESÍTÉSE
JANKÓ FAIPARI ÉS KERESKEDELMI KFT.
7900 SZIGETVÁR, DAMJANICH UTCA 6.
TEL.: (+36-30) 561 2841
FAX: (+36-73) 510 286
E-MAIL: JANKOPETER@JANKOKFT.HU
WEB: WWW.JANKOKFT.HU
124. OLD.

HŐ- VÍZ-ÉS HANGSZIGETELŐ ANYAGOK FORGALMAZÁSA
CELSIUS ÉPÍTŐANYAG-KERESKEDŐ KFT.
1139 BUDAPEST, VÁCI ÚT 85.
TEL.: (+36-1) 474 0817
MOBIL: (+36-30) 227 7646
FAX: (+36-1) 474 0818
E-MAIL: INFO@CELSIUSKFT.HU
WEB: WWW.CELSIUSKFT.HU
120-123. OLD.

INGATLANFEJLESZTÉS
WING ZRT.
1095 BUDAPEST, MÁRIÁSSY UTCA 7., MÁRIÁSSY HÁZ
TEL.: (+36-1) 451 4760
FAX: (+36-1) 451 4289
E-MAIL: INFO@WING.HU
WEB: WWW.WING.HU
112-114. OLD.

INTELLIGENS VILÁGÍTÁSI MEGOLDÁSOK
LUMENTRON ELECTRONIC KFT.
1025 BUDAPEST, SZÉPVÖLGYI ÚT 146.
TEL.: (+36-30) 636 2861
FAX: (+36-1) 325 8031
E-MAIL: LUMENTRON@LUMENTRON.EU
WEB: WWW.LUMENTRON.EU
38. OLD.

IRODA-ÉS DESIGN BÚTOR FORGALMAZÁS
KINNARPS HUNGARY KFT.
1133 BUDAPEST, VÁCI ÚT 92.
TEL.: (+36-1) 237 1251
FAX: (+36-1) 237 1250
E-MAIL: DIANA.SEBESTYEN@KINNARPS.HU
WEB: WWW.KINNARPS.HU
94-98. OLD.

LAKBERENDEZÉS
MAXCITY LAKBERENDEZÉSI ÁRUHÁZ
2045 TÖRÖKBALINT, TÓPARK U. 1/A.
TEL.: (+36-23) 532 660
FAX: (+36-23) 532 661
E-MAIL: MARKETING@MAXCITY.HU
WEB: WWW.MAXCITY.HU
B2. OLD.

MONOLIT VASBETON SZERKEZETÉPÍTÉS
GEDI ÉPÍTŐ KFT.
1195 BUDAPEST, JÓKAI U. 32. FSZT.
TEL.: (+36-1) 609 6371
E-MAIL: GEDIKFT@GEDIKFT.HU
WEB: WWW.GEDIKFT.HU
38. OLD.

SZERELÉS- ÉS RÖGZÍTÉSTECHNIKAI TERMÉKEK KERESKEDELMÉ
WÜRTH SZERELÉSTECHNIKA KFT.
2040, BUDAÖRS GYÁR UTCA 2.
TEL.: (+36-23) 418 130
FAX: (+36-23) 418 137
E-MAIL: INFO@WUERTH.HU
WEB: WWW.WUERTH.HU
115. OLD.

TETŐTÉRI ABLAKOK GYÁRTÁSA
VELUX MAGYARORSZÁG KFT.
1031 BUDAPEST, ZSÓFIA UTCA 1-3.
TEL.: (+36-1) 436 0601
FAX: (+36-1) 436 0605
E-MAIL: VELUX-H@VELUX.COM
WEB: WWW.VELUX.HU
111. OLD.

ÜVEGEZETT TŰZGÁTLÓ MEGOLDÁSOK
COOLFIRE KFT.
1097 BUDAPEST, ILLATOS ÚT 9.
TEL.: (+36-20) 978 4346
E-MAIL: INFO@COOLFIRE.HU
WEB: WWW.COOLFIRE.HU
109, 118-119. OLDAL

VILLAMOSENERGIA NAGYKERESKEDELEM ÉS ÉRTÉKESÍTÉS
MVM PARTNER ZRT.
1138 BUDAPEST, VÁCI ÚT 150.
E-MAIL: MVMP@MVMP.HU
117.OLDAL

VILÁGÍTÁS, BÚTOR, KIEGÉSZÍTŐK
DELTA LIGHT, SIMES TERMÉKEK MAGYARORSZÁGI FORGALMAZÓJA
BE LIGHT KFT.
1025 BUDAPEST, SZÉPVÖLGYI ÚT 146.
TEL.: (+36-1) 438 0748
FAX: (+36-1) 325 6266
E-MAIL: BELIGHT@BELIGHT.HU
WEB: WWW.BELIGHT.HU
25, 99, 108. OLDAL