

REPÜL A PAJTA

Saját családi ház bővítése Kapuváron

*Szöveg: MARTINKÓ JÓZSEF
Fotó: BUJNOVSZKY TAMÁS
Építész: PAPP LÁSZLÓ*



A VÉLETLEN ÚGY HOZTA, HOGY NÉHÁNY LAPSZÁM KÜLÖNBÉSGEL KÉT OLYAN CSALÁDI HÁZAT ISMERHET MEG IDÉN AZ OLVASÓ, AMIKET TERVEZŐIK SAJÁT MAGUKNAK, SAJÁT CSALÁDJUKNAK TERVEZTEK, ÉS SAJÁT MAGUK VÁLLALTÁK A KIVITELEZÉSÜK OROSZLÁNRSZÉT IS. MINDKÉT HÁZ SZEMÉLYES TÖRTÉNETEKSEL ÁTSZÓTT, MAGÁNMITOLÓGIÁBÓL SARJADÓ ÉPÜLET. MEGHARCOLT, ÁTÉLT ALKOTÁSI FOLYAMAT EREDMÉNYE.

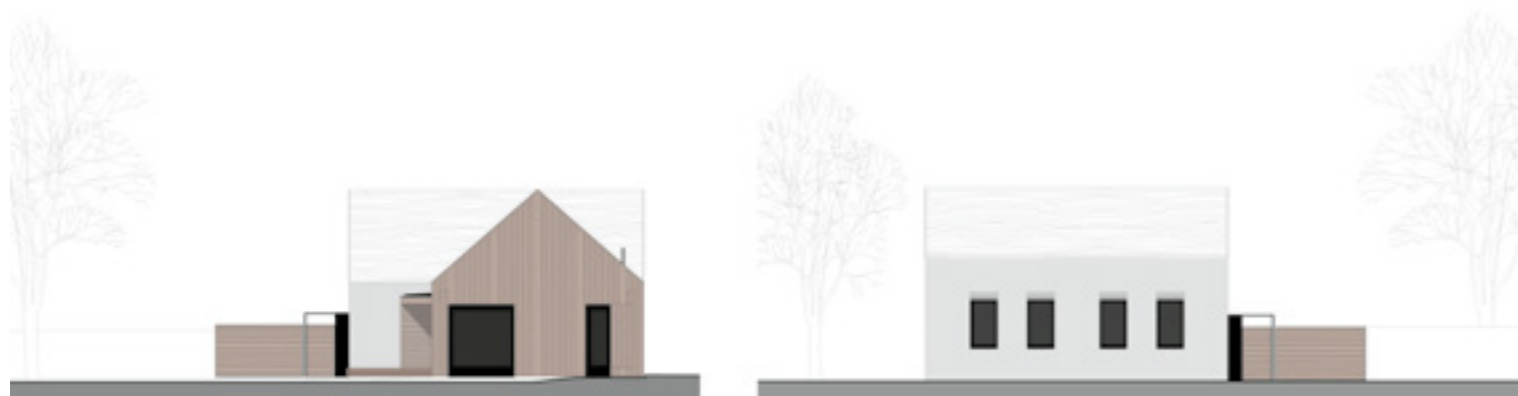


E sorok írójának bölcsészeti énjét régóta csiklandja a kérdés: ahogyan létezik alanyi költészet, beszélhetünk-e alanyi építészetéről? Milyen eszközök állnak a tervező rendelkezésére a szerzői én reprezentációja terén? Erre az alkotói attitűdre azokban az esetekben adódik valódi esély, amikor az építész önmagának tervez. Így a megrendelő és az alkalmazott művész, vagyis az építész közötti távolság minimalizálódik,

létrejöhethet egy eszményi egyensúly, ami révén a két fél közötti párbeszéd helyett inkább egy belső monológ kíséri végig a tervezői folyamatot. Nem kompromisszum nélküli a helyzet, hiszen az anyagi korlátok, illetve az építőanyagok, építési szituáció itt is kijelöli az alkotás kereteit. Mégis ez a háztípus képes felszabadítani olyan energiákat, amik az alkalmazotti tervezői praxisban elfedve maradnak.

Miközben a cserepes és faburkolatú tetőfedés kijelöli az egykori pajta és tégla ház közötti határvonalat, a belső közlekedő vonalát követő teraszidom összekapaszkodást, erős kapcsolatot szimbolizál.

Az eredeti családi lakóház
felfrissített utcai homlokzata.



Noha a bemutatások időbeli egybeesése véletlenszerű. A két építész száz kilométerekre él egymástól, ráadásul iskoláik, eddigi pályájuk sem mutat sok hasonlóságot, mégis az Örfi-ház (Lásd még: Kézműves/OCTOGON 136) és Papp László kapuvári családi háza kapcsán egy sor párhuzam érzékelhető. Ezek a párhuzamok mind abban a feltételezett „alanyiságban” gyökereznek, miről a bevezető sorokban esett szó. Látványos a fa homlokzati burkolatként történő használata, vagy a toldalék-kompozíció, amik a tervezők sajátos idő, és tradíció-felfogására

utalnak. Mindkét esetben a család előző generációinak használatában lévő épületből indultak ki a tervezők. Mindkét esetben erős gesztussal növesztik ki a régi házból az újat úgy, hogy a két idősík jól azonosíthatóan, jól olvashatóan kapcsolódik egymáshoz. Mindkét esetben megjelenik a pajta-, illetve fészertoldalék átírata is. Kézenfekvő lenne tehát egy párhuzamos elemzés megírása is, ám a folytatásban koncentrálnunk ezúttal Kapuvárra. Egy generációk óta a család birtokában lévő ház és kert transzformációját látjuk itt, ahol az utcafronti

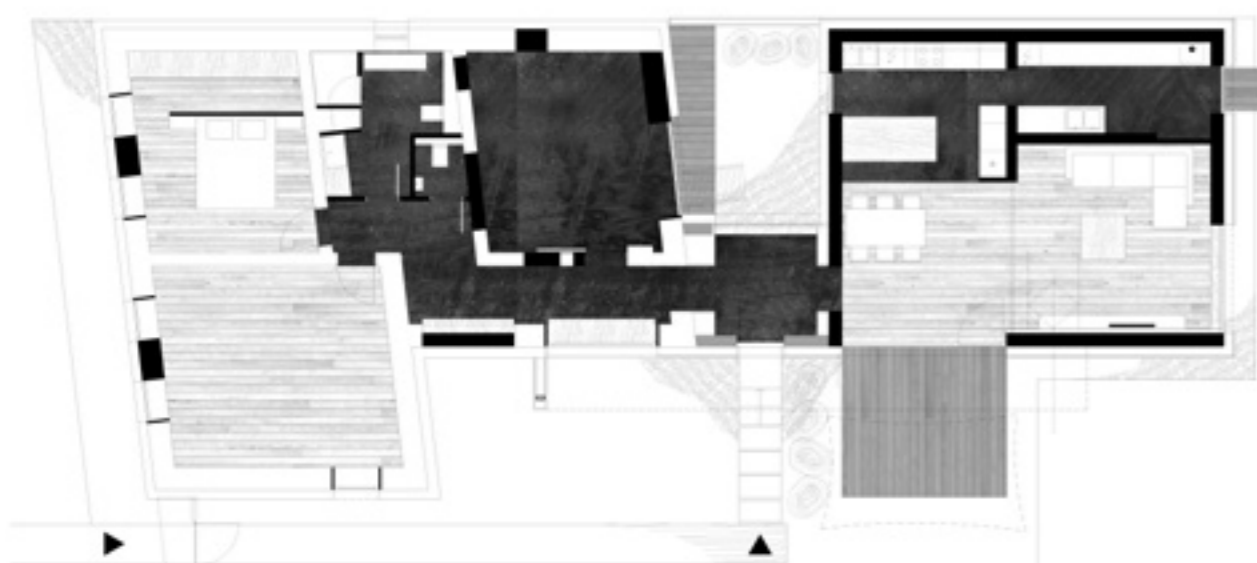
egykori lakóházhoz egy pajatoldalék csatlakozott a kert felől. Ez a százéves épületelem adja az elemzés és szerkesztés kulcsát: tulajdonképpen az történt, hogy a téglaházról leválasztott faszerkezetes, rozogán is gyönyörű, rusztikus deszkázatú, imittamott girbegurba tartószerkezetű, tolóajtós gazdasági épületet a kert végébe hátradarúzták. Így a pajta kontúrját átvéve, annak eredeti helyén született meg a nappalit, konyha-étkezőt magába foglaló, teraszos új építés. Régi és új között nem pusztán a vakolat-tégla, továbbá a faburkolat kontrasztja

Az egykori pajta kontúrjához tökéletesen illeszkedő faborítású épületrész vég-homlokzatán bátor megnyitás látható. Ez a kerttel erős kapcsolatot megteremtő „függönyfal” nagyszerűen tágítja ki a nappali terét is. A másik ajtó egy ügyes „szervízfolyosó” bejárata, ami a nappali mögött a konyhába vezet.





< Az étkezőben állva
balra a konyhapult,
beépített bútorok,
jobbra a nappali
kertbe nyúló tere.



> A nagy ablakkal
bevilágított,
ülőfülkés közlekedő
és a fürdőszoba
részlete.

» A közlekedőben
látotthoz hasonló
színek és anyagok
a fürdőben is.



Szép gesztus, ahogy az eredeti családi ház egyik falát a tégláig letisztították, így konkrétan megidéztek az egykori házat is.

▼ Az áttört tetőidom alatti átrium természetes fényt szállít az épület belsejébe.

Tervezés éve: 2012

Átadás éve: 2017

Eredeti alapterület: 78 m²

Bővítés: 54 m²

Építész tervező: PAPP LÁSZLÓ



jelöli ki a határokat, hanem a tetőidomon látható bátor, izgalmas beharapás, lényegében egy áttörés, ami alatt bájos „bevilágító-udvar”, kicsi belső átrium található. Trükkös időkezelést látunk tehát Papp László épületén, hiszen a régi pajta helyére kerülő új épületrész és a felfrissült homlokzatú utcai traktus úgy képes megidézni a régi épületkontúrát, eredeti anyaghasználatot, az eredeti szalagszerű hosszanti parasztház hagyományát, hogy semmiféle nosztalgikus, negédes gesztust sem fedezünk fel. Jó megoldásnak tűnik, hogy az épületrészek kapcsolatát tovább erősíti a belső közlekedő vonalát lekövető, keretezett terasz is, ami a családi ház bejárati traktusát is kijelöli. Minden elemében személyes viszonyt alakít ki a tervező családja múltjának eme épített emlékével. A pajta megőrzése, ugyanakkor egyfajta stilizált, land art objektként történő felhasználása (hiszen a leválasztással az egykor a téglaházhoz tapadó részén kinyílik az oromzat, vagyis eredeti zártsága megszűnik), az építészeti lírai oldalát hangsúlyozza. A kert fát centiméterről centiméterre történő daruzással, mintegy repülve kerülgető, a kert végébe hátráló pajta képe egyfajta lassú utazást idéz fel az alkotó és családja kollektív tudatalattijában – múltjában, jelenében, jövőjében. Olyan érzéki gesztus ez, amit minden öreg ház megérdemel, ami kapcsolatot képes teremteni az időben, a tegnap, a ma és a holnap között.

Rumlissága ellenére ehhez a képhez ragaszkodott a cikk szerkesztője, mivel az egykori pajta szerkezeti szépsége önmagáért beszél.



Internorm®



22 MILLIÓ OK, HOGY INTERNORM ABLAKOT VÁLASSZON!

22 millió eladott ablak és ajtó után az Internormmal valóban biztosra mehet. Tapasztalja meg személyesen budaörsi bemutatótermünkben, milyen páratlan élményt nyújtanak egyedi gyártású termékeink! Ne döntsön, amíg nem látta kínálatunkat!

Internorm központi bemutatóterem:

2040 Budaörs (Budapark), Nyugati u. 10300/13.

E-mail: internorm@internorm.hu

www.internorm.hu

NEW
CATALOGUE
NEW
COLLECTION

THE
LIGHTING
BIBLE 12

DELTA LIGHT®



Discover more on
www.deltalight.com

b@light!
H-1025 Budapest,
Szépvölgyi út 146.
www.belight.hu