

A tehetséges tér

Szöveg: SZÖNYEG-SZEGVÁRI ESZTER

Fotó: FÉNYES GÁBOR

Tervező: SIMON BALÁZS – HOLY PROJECTS

Lakberendező: BUTOR DÓRA, TÓTH MERCEDESZ



A Grandioso számára készült iroda az integrált tervezés jegyeit hordozza. Az elkészült munka megoldásai, stílusa és hangulata olyan inspiráló környezetet teremtett, amely a dinamikusan fejlődő vállalkozás imázsához is hozzájárul.

Az idén új befektetővel bővülő és megújuló Grandioso International Management irodájának belsőépítészeti kialakítására kapott megbízást Simon Balázs (HOLY projects), Butor Dóra és Tóth Mercédesz (miZen) tervezői kollektívája. A tervezési feladat a tehetséggondozással foglalkozó cég imázsát és a képviselt partnergárda igényeit reprezentáló, lendületes, inspiratív beltéri környezet megvalósítása volt.

Simon Balázs, Habencius Manna (MH Design) és a miZen közös tervezői múltra

Az egyedi munkaasztal szabadon variálható a félkör alakú határoló elemekkel.

A fali dekorációs elemek és a padló burkolatának ellentétével játékosabbá teremtették a tervezők.



tekinthet vissza, aminek talán leglátványosabb eredménye az utóbbi évekből a budapesti Essential Beauty Salon enteriőrjének komplett kialakítása volt. Míg Balázs inkább holisztikusan ragadja meg a feladatot, a koncepciót homogén építészeti vízióknak tekinti, addig Dóra és Mercedesz párosa az ezerarcú lakástextil merész alkalmazásával kelti életre a teret - a nagyobb, koherensebb felületektől egészen a legapróbb lakberendezési kellékekig.

Az iroda belső terének kialakítását a tervezők kifejezetten izgalmas, kihívásokkal teli feladatnak találták. A kollektívának egyrészt meg kellett birkóznia a tér fix adottságaival, ugyanakkor

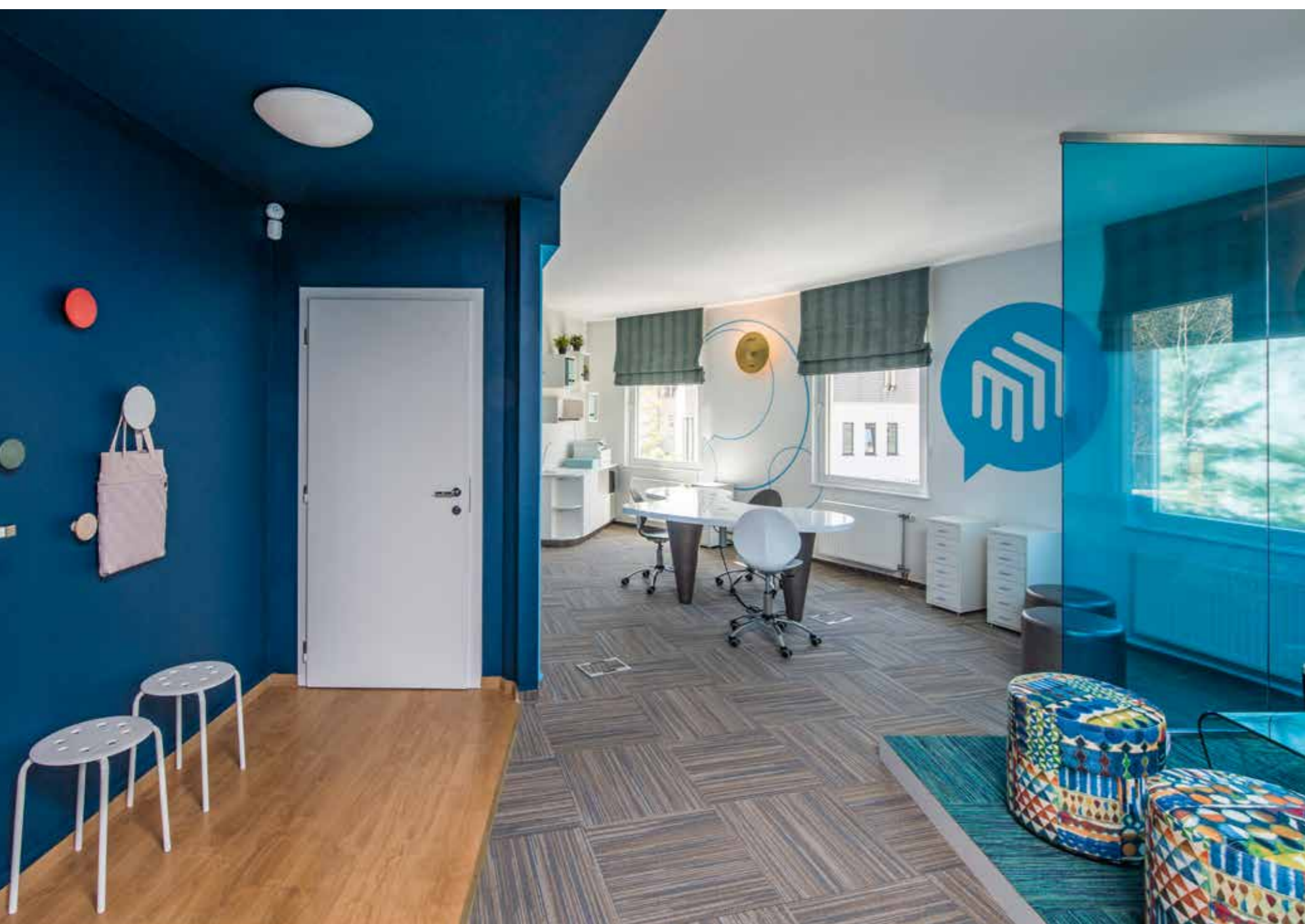
szem előtt kellett tartaniuk a megrendelő egyéni elképzeléseit is.

A nyolcvan négyzetméter alapterülettel bíró térben a mellékhelyiségeken és a konyhablokkon kívül lounge-ot, izolálható tárgyalót és két irodát kellett újonnan kialakítani. A közösségi terek és a privát szférák, azaz az igényelt térelosztás és a különböző funkciók beépíthetőségének megoldása - ha ez a tervezőknek okozott is nehézségeket - a végeredményben láthatatlan maradt, hiszen a rendezett tér összképe nem lett alárendelve a precíz munkával járó modulálásnak.

A döntően fehér falak, tárolóelemek, munkafelületek semlegességét és klasszikus

visszafogottságát az iroda valamenyi helyiségében visszatérő kék szín és annak árnyalatai törik meg. A leválasztott, zárt irodai terekben a kékkel való játék inkább motívumok és díszítőelemek szintjén - irattároló dobozokon, széken, falra függesztett arculati elemeken, a rolós függöny szövetén - van jelen, ami tehát színek (kék és fehér) és anyagok (natúr fa, műanyag, műbőr) esztétikus és barátságos ritmizálását váltja ki.

A központban kapott helyet a mozgatható üvegfalal leválasztható, akváriumot idéző tárgyalóhelyiség, ami dobogóra emelve, mintegy lebegve magasodik ki a közösségi tevékenységeknek és fogadórésznek is



Tervező:
SIMON BALÁZS
- HOLY PROJECTS
Lakberendezők, textildesignerek:
BUTOR DÓRA,
TÓTH MERCEDESZ -MI2EN

A cintányérből készült lámpa jó hangulatú mozgalmasságot ad, egyben utal a fiatal cég gondolatvilágára is.

A dobogóra emelt tárgyaló kék üvegfala légiessé teszi a teret.

helyet adó összefüggő téregységéből. A kék szín jelenléte - a függönyanyagtól, a kanapé huzatán és az üvegfalon át a díszpárnák printelt színkavalkádjában megbúvó árnyalatokig - ide összpontosul, a kompozíció pedig olyan légies hangulatot áraszt, amittől az az érzésünk támad, hogy az irodában található többi kék innen szökhett ki.

Az üveg, a műanyag tisztaságát és önmagában való tartózkodó minimalizmusát a tekintetet vonzó színes és mintás textilekben pompázó párnák, puffok oldják fel és teszik az összképet kifejezetten játékosná. A térhatároló elemek geometrikus vonalainak rugalmasságot kölcsönöznek az organikusabb formavilágú elemek. Ilyen a saját tervezésű íves amőba asztal, aminek munkafelületén mobil választpanel helyezhető el, ha több egyéni szféra kialakítására van igény, de bármikor visszalakítható egységes felületű platformmá.

A panelek kívül metál műbőr, belül pedig mágneses borítást kaptak. Szintén egyedi tervezésűek a plafonból ipusztériális orgonasípként kinövő hengerlemez lámpák, a falhoz simuló cintányér-világítótestek és az irattartó szekrények.

Tervezés és berendezés harmonikus együttműködése olyan modern légkört teremt, amibe a látványos kiegészítők, az ismétlődő motívumok és az egyedi ötletek dinamizmust csempésznek, így az összkép rendkívül karakteressé válik. A kollektíva sokoldalú belsőépítészeti és lakberendezési tevékenysége, a díszlettervezői és tervezőgrafikai múlt olyan hangulatépítésben kiemelkedő, finomságokra érzékeny mégis komplex tervezői látásmódról árulkodik, ami kreatívan tudta megvalósítani a cég profiljának megfelelő atmoszférát a rendelkezésre álló térben.