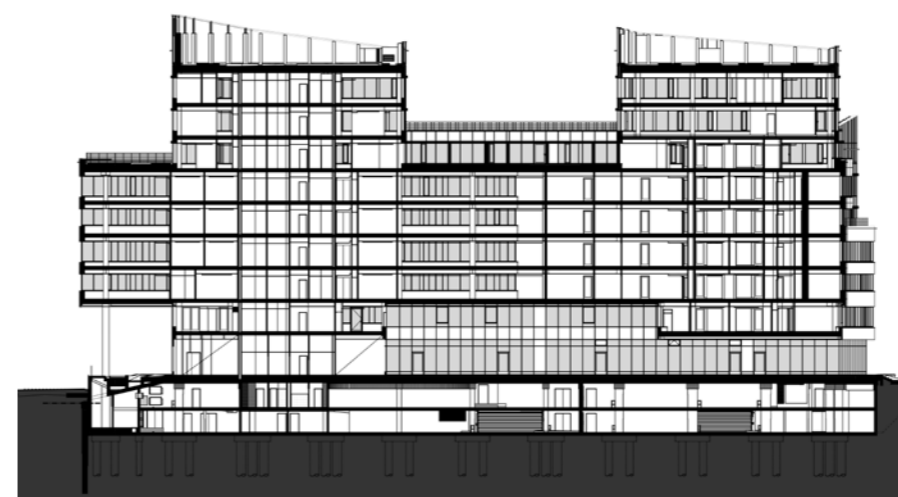




Nokia Skypark – a Corvin Negyed lezárása

Christian de Portzamparc elképzelései a városi terek létrehozásáról nagy hatással voltak a Zoboki Gábor és Demeter Nóra által vezetett ZDA Zoboki Építésziroda munkáira. A francia építész és urbanista Francia Nemzeti Könyvtár környezetében kialakított városi együttesének megoldásai visszaköszönnék a Nokia Skypark irodaépületének elhelyezésében is.



Az üveghomlokzat és a lemezdiszburkolat teljes egészében a Rolla Invest Zrt. kivitelezésében valósult meg.

Portzamparc szerint a zárt tömbökben gondolkodó városok csak úgy tudnak megújulni, ha e zárt tömböket kinyitják, így a „társasháziasítási” lázban élő Budapest is csak akkor tudja magát kiszabadítani gettószerű létéből, ha a tömbök közötti szöveteket összeköti és a tömböket időnként kinyitja, hogy azok levegőhöz jussanak. Portzamparc a zárt blokk helyett meghirdette a nyitott blokk (ház-tömb) elvét, amelyben kijelentette: meg kell tartani azt a városi, arányos keretet, amelyen belül egy házat elhelyezünk, de a házak nagyon spontánnak tűnő, ám nagyon pontosan kitalált elrendezésével olyan átlátásokat kell létrehozni, amelyekkel bizonyos épületek új látószögbe kerülnek, míg a megnyitott tömbök közötti finom belső terek telítődnek közösségi élettel. Elméletében nem csak horizontális, de vertikális mozgásokban is gondolkodik a francia tervező, amelyek egy sokkal

Szöveg: MÓRÉ LEVENTE

PÉLDAADÓ

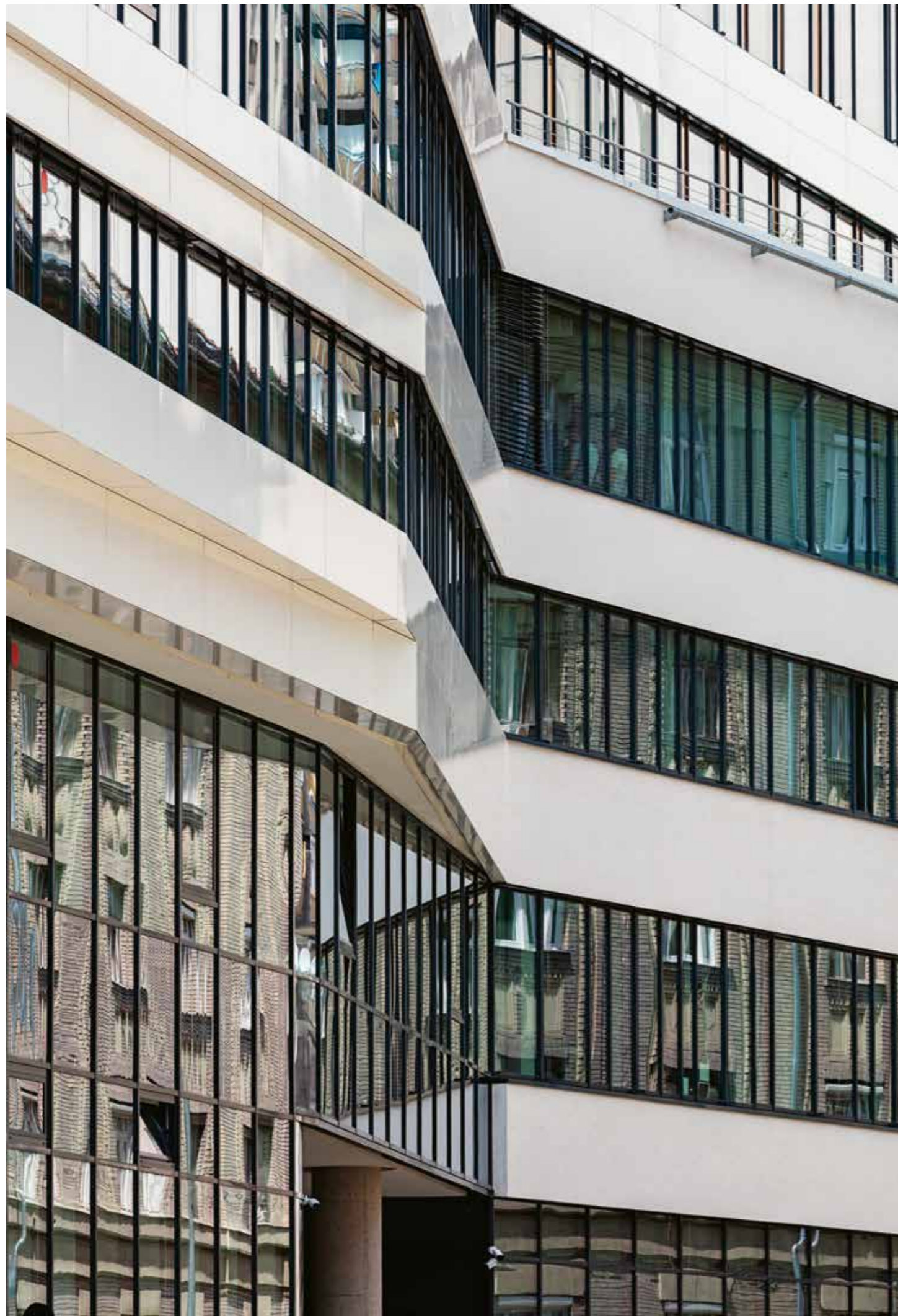
Fotó: BUJNOVSZKY TAMÁS

KORTÁRS

Építész: ZOBOKI GÁBOR

VÁLASZ





szabadabb városi kép létrehozását engedi meg.

Már a koncepciótervben is fontos elemként jelent meg a városi szövethez való kapcsolat portzampac-i elvek szerinti megteremtése, amit olyan tereddéssel értek el, amely a sétány 36 méter széles sávját „átfolyatja” a környező utcákba, hiszen az épület a Corvin Sétány végén, egy négy utcával határolt, meglehetősen vegyes építészeti minőséget és korszakokat képviselő környezethez kapcsolódik. Átjárókat, átbúvókat alakítottak ki az irodaház alatt, hogy az épület ne hirtelen lezárása legyen a sétánynak – a már meglévő, tömörebb városi szövet felé legyen némi átvezetés. Ezt a környezetben való feloldódást szolgálja az épület tömegének hullámvonalú, dinamikus alakja is.

Emiatt az irodaház meglehetősen eltér a Corvin Sétány eddigi, szigorúbb karakterű, geometrikusabb épületeinek megformálásától – egy urbanisztikai koncepció és nem pusztán egy házterv valósult itt meg. Ahogyan Zoboki Gábor lapunknak elmondta: „Irodánk egyre inkább úgy gondolja, az építész feladata jóval túlnyúlik a telekhátárokon, és érinti többek között az örökségvédelmet is; az angolszász értelemben vett örökségnek éppen úgy része egy régi városi pad és egy platanfa, mint egy épület. Egyre inkább abban



Az erőteljes, sávos párkányzat és a közöttük futó szalagablakok megnyújtják a trapéz alakú teret.

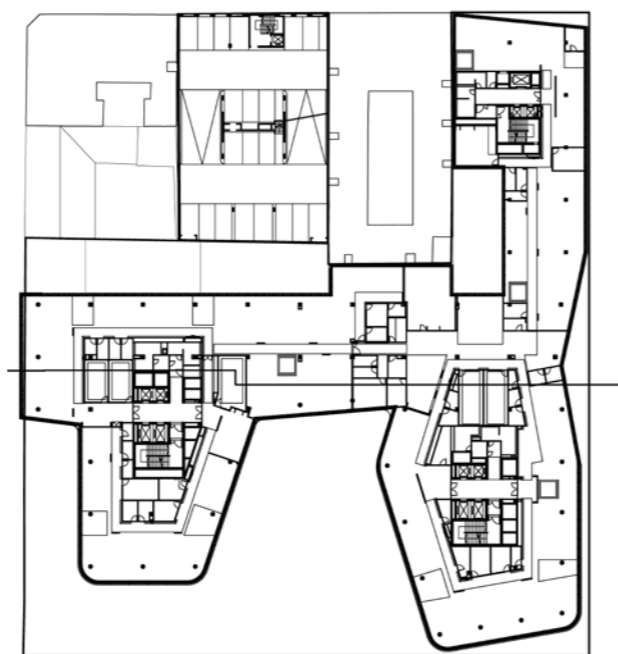
→ A szalagablakok kihangsúlyozzák a homlokzat töréseit.



hiszünk, hogy amikor egy házat megrajzolunk, lényegében egy városrész jövőjét találjuk ki.”

Az épület kialakításának fő irányvonalát az adta, hogy egy kereskedelmi központtal, fedett utcákkal induló, La Rambla-szerű sétányban folytatódó és hallatlanul heterogén utcaszövetbe ütköző út lezárásaként jött létre. E területnek nagy szüksége volt arra, hogy az épített környezet eltérő jellege közötti feszültségeket kiegyensúlyozza egy karakteres tömeg. A ház városi szövetbe történő beleolvadtása ebből a szempontból nézve valóban nehéz feladat volt, de a ház lábai között kialakított élhető, látványában és klimatikusan is kellemes helyek létrehozása, úgy tűnik, sikerrel akadályozza meg egy Patyomkin-városrész kialakulását. Ahogy Zoboki Gábor rámutatott: „A külföldi példák jól mutatják, hogy a vegyes funkcionalitású alvárosközpontoké a jövő.”

A sétány befejezésénél az egyik fő szempontjuk az volt tehát, hogy minél több ember lássa az épületet, a másik pedig, hogy a hullámzó tömeg megformálása, karaktere elbillentse a hagyományos, „az út eleje és az út vége” megközelítést. Az irodaház a sétány koronázásaként úgy



egészíti ki a Corvin Sétány térsorát, hogy a hangsúlyos párkányok és az épület szárnyainak forgatása lendületesen vezesse el a tekintetet az épület melletti nyitott terület felé, miközben ezek a megoldások optikailag növelik az épület előtt kialakított teret is, mert egy ilyen ház legfontosabb hangulati eleme a járdaszint közeg minősége, a gyalogosan megélt közvetlen tapasztalatok.

Az építetők hosszú távú gondolkodását dicsérik, hogy a kortárs irodaház-építészeti „kánonjai” ellenére elfogadták ezt a szokatlan építészeti formát. A átadó óta eltelt pár hónap tapasztalata alapján pedig az épület legkarakteresebb elemét, az összetett, íves homlokzati megoldást a legtöbben kedvelik, ami nagy eredmény, hiszen a kortárs építészeti felé ritkán nyitott a hazai közönség – ez is a számos olyan apróság egyike, ami miatt az építészek büszkének lehetnek alkotásukra.

A recepció és a lépcsőfeljárón végigfutó kék sáv a belső térbe vezeti a homlokzati látványt.



Generál tervező: ZDA ZOBOKI ÉPÍTÉSZIRODA
 Vezető építészek: ZOBOKI GÁBOR, SZATMÁRI GÁBOR
 Koordináló építészek: TURI ZOLTÁN, BORZÁK RICHÁRD
 Építész tervezők: ORSZÁGH ISTVÁN, MAYER BRIGITTA, SCHIEBL LILLA, BESEY JUDIT

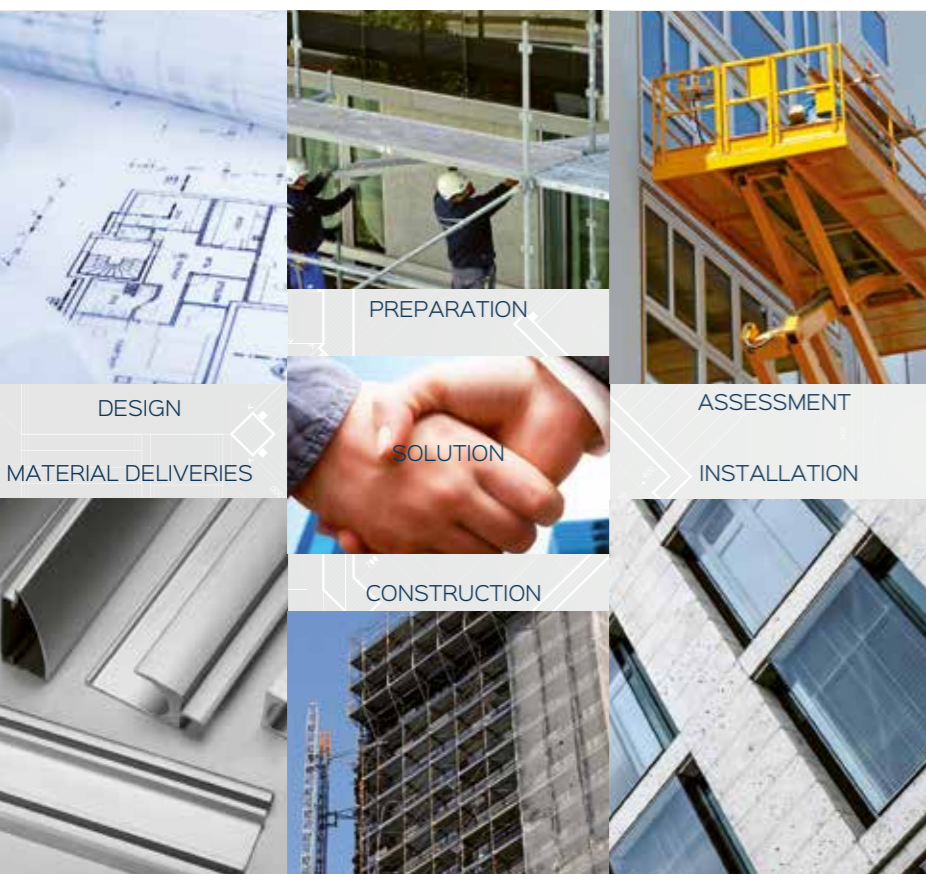




ONGOING PROJECT



Each and every day, architecture should enhance people's lives.



Corvin 4 - Nokia / Location: Budapest
Architect: Zoboki Gábor (ZOBOKI-DEMETER & Associates Architects) / Metalbuilder: Rolla Invest Zrt.

Planning and building call for freedom in design. Ideas are turned into real buildings. With our know-how, high performance products engineered in Germany, and our individual service, we'll support you from the first sketch to final implementation. Discover the most comprehensive and high performance WICONA product range ever, for all your applications in aluminium façade systems.

ROLLA cégcsoport

Cím: 2310 Szigetszentmiklós,
Petőfi Sándor u. 137.

Telefon: +36 24 887 250

E-mail: rolla@rolla.hu

Honlap: www.rolla.hu

... This is what we call 'Technik für Ideen'

Find technology for your ideas:

Graphisoft Park
Záhony utca 7.
1031 Budapest
Tel. +36 1 453 3547

www.wicona.hu

WICONA[®]
TECHNIK FÜR IDEEN

Part of
sapa:

Rolla[®]

A HOMLOKZAT

Green Building Facades

EGY KÉZBŐL, A TELJESSÉG IGÉNYÉVEL, 25 ÉV TAPASZTALATÁVAL

Az Elektro Profi Vállalkozási Kft. egy 25 éves múltú visszatekintő vállalkozás, mely a villamos kivitelezés, berendezésgyártás és karbantartás területén nyújt kimagasló, színvonalas szolgáltatást.

A villamosipari beruházás eredményes, jól dokumentált és kötbérmentes megvalósítását az összehangolt csapatmunka, gyakorlat, idegen nyelveket beszélő projektvezetők, az innovatív szerelésvezetői gárda és a megbízható villanszerelő csapat garantálja. Tapasztalt kivitelezőként csak megbízható

anyagokkal dolgozunk, a hatékony munkához a csapat mellett legalább annyira fontos a korszerű anyagok alkalmazása, minősített berendezések szerelése. Ezek kiválasztásánál beszállítóink évtizedes szakértelme jelenti a minőségi garanciát.

A Berendezésgyártó Divízió fő tevékenységi köre a kisfeszültségű kapcsoló-, elosztó- és vezérlő berendezések gyártása. Ezeket a berendezéseket a hazai és nemzetközi szabványok és előírások figyelembevételével tervezzük és gyártjuk. Termékeink meg-

bízhatóságát és kimagasló minőségét ügyfeleink növekvő bizalma igazolja.

Üzemeltetési, karbantartási munkák kapcsán is számíthat az Elektro Profi Vállalkozási Kft. szakértelmére. Nagy tapasztalattal rendelkező szervizcsapatunk a saját tervezésű és telepítésű rendszerek mellett előzetes állapotfelmérést követően más kivitelezők munkáinak felügyeletét is vállalja. Emellett szervizünk a legkorszerűbb eszközökkel, szerviz kocsikkal ellátva rövid határidőn belül reagál a hibabejelentésekre.



Az elmúlt évek technikai fejlődésével, és a környezettudatosság előtérbe kerülésével a közeljövőben az elektromos autózás robbanásszerű elterjedése várható. Az e-mobilitás, a jövőnk kialakításában, a fenntartható fejlődés kérdésében is fontos szerepet játszik. A zöldrendszámok „tankolási” lehetőségeire, az Elektro Profi Vállalkozási Kft. szakképzett mérnökei – az egyéni igények figyelembevételével – több különböző konstrukciót alakítottak ki.

A modern parkolóhelyek elengedhetetlen kelléke a saját tervezésű töltőoszlop, amelyet úgy alakítottunk ki, hogy egyidejűleg képes legyen kiszolgálni két elektromos autót. Kezelése teljesen felhasználóbarát,

és egyértelmű visszajelzést kap a használója az aktuális állapotáról. Az autó akkumulátorainak feltöltése, ugyan több időbe telik, mint egy hagyományos tankolás, ezért célszerű olyan helyekre telepíteni töltőinket, ahol az ember több időt tölt el, munkahelyekre, bevásárlóközpontokhoz, egyéb szolgáltató helyekhez.

Ha valaki otthonába, garázsába, szeretne egy saját töltőt, ideális választás a fali töltőnk. Kompakt mérete, lehetővé teszi kisebb parkolóhelyekre, garázsokba történő implementálását. Egyaránt telepíthető kül- és beltérre, használata egyszerű és teljesen biztonságos. Továbbá minden általunk telepített töltőre 2 év garanciát vállalunk.

Forduljon hozzánk bizalommal, tanácsadással, szállítással, telepítéssel, karbantartással, villamos kivitelezéssel kapcsolatban, kollégáink állnak rendelkezésére.

Elektro Profi Vállalkozási Kft.
1148 Budapest, Fogarasi út 2-6.
Telefon: +36-1-460-6180
vallalkozas@elektroprofi.hu
www.elektroprofi.eu



TECHO

Royal Ahrend Company



www.techo.com

Techo Hungária Kft.
1117 Budapest, Neumann János utca 1.
Infopark A épület
+36 1 239 3608 | office@techo.hu
www.techo.com | www.ahrend.com

techo[®]
ROYAL AHREND COMPANY