

Könyvtárból, majd  
gyógyszertárból galéria

# JOLIOT-CURIE A BÖSZIN

*Az önkormányzat új galériája a Királyhágó tér és a Böszörményi út sarkán*

Szöveg: Martinkó József | Nyertes pályamű és koncepcióterv: Építészet: Kalászi Zoltán, Pintér Márton (VERY GOOD OFFICE)  
Grafika: Boromissza Katalin | Fotó: Máté Balázs

MOST E SOROK ÍRÓJA KEZDHETNÉ AZZAL A KÉPPEL, AMIKOR A NYOLCVANAS ÉVEK VÉGÉN, GIMNAZISTAKÉNT, EGY NYÁRI FELHŐSZAKADÁS UTÁN, CIPŐ NÉLKÜL ÁLLÍTOTT BE AZ EGYKOR ITT, A JOLIOT-CURIE TÉREN MŰKÖDŐ SZABÓ ERVIN FIÓKKÖNYVTÁRBA, HOGY HÓNAPOS CSÚSZÁS UTÁN VISSZAVIGYEN VALAMI FREUDOT VAGY NIETZSCHÉT, DE HAGYJUK AZ ÖNCÉLÚ NOSZTALGIÁT. FIATALOKRÓL LESZ SZÓ.

Pályázat keretében a MOME Építészeti Intézetének MA hallgatóit kérte fel a XII. kerületi önkormányzat, hogy az egykori 230 négyzetméter alapterületű könyvtár, majd patika helyiségből Hegyvidék Galéria néven új kiállítóteret tervezzenek. A kiírás új építészeti és grafikai arculat megalkotására egyaránt vonatkozott.

Az építészeti program magában foglalja a kiállítóteret, a foglalkoztatót, a recepció pult, raktár, majd egy későbbi

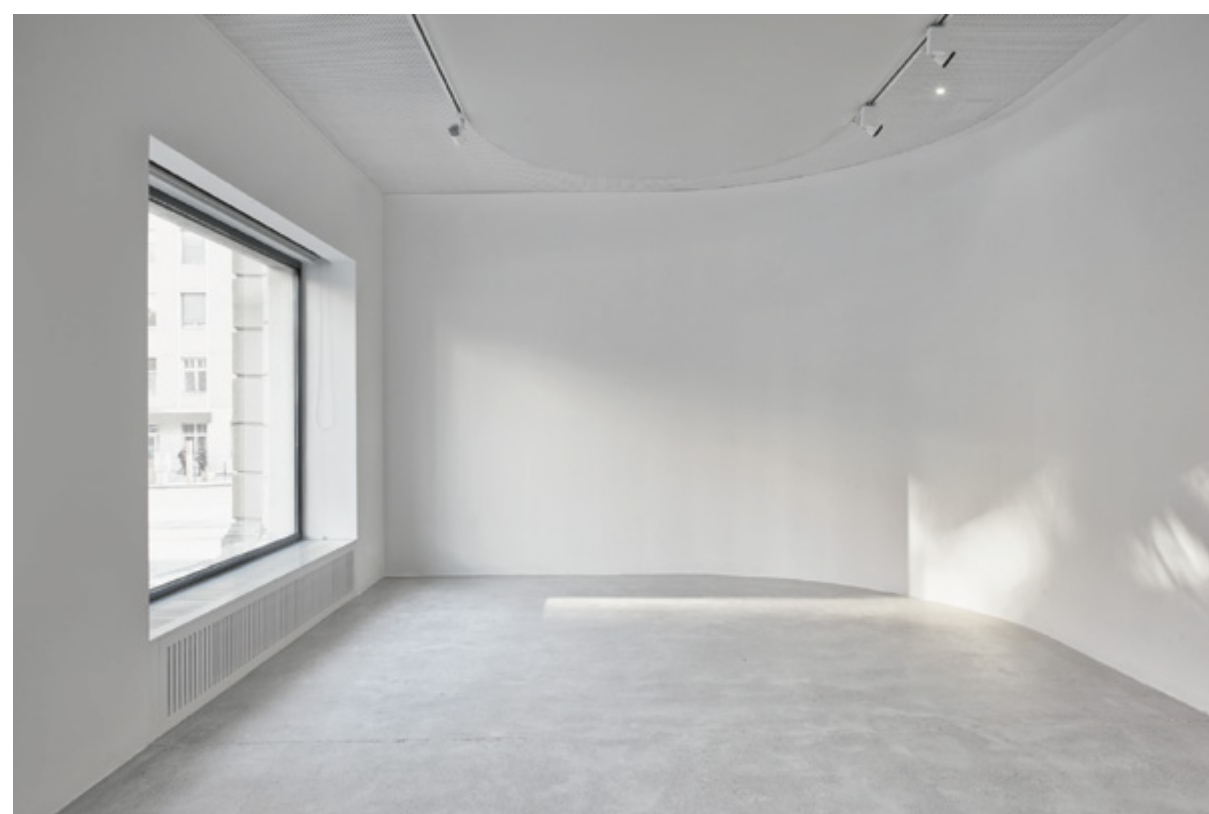
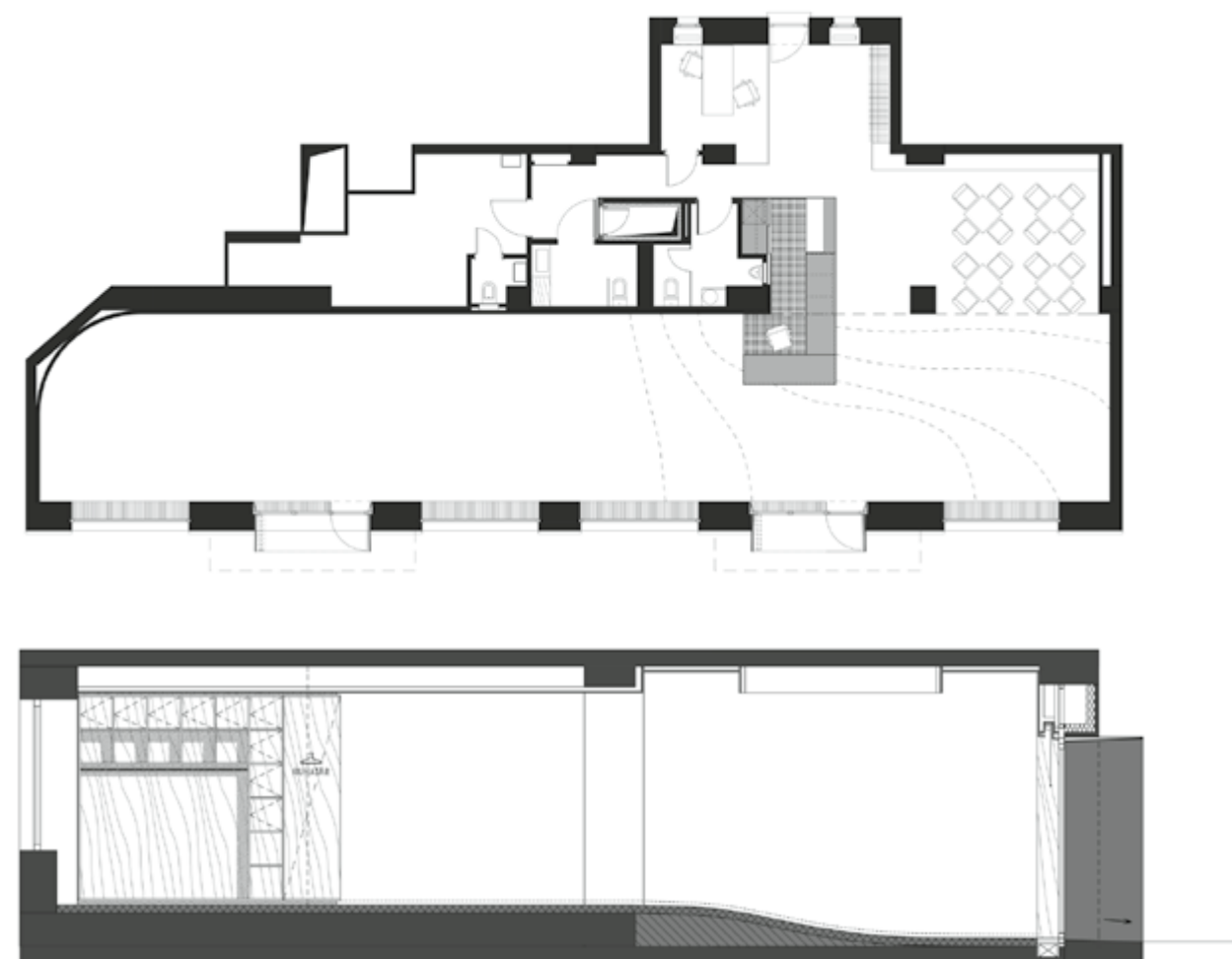
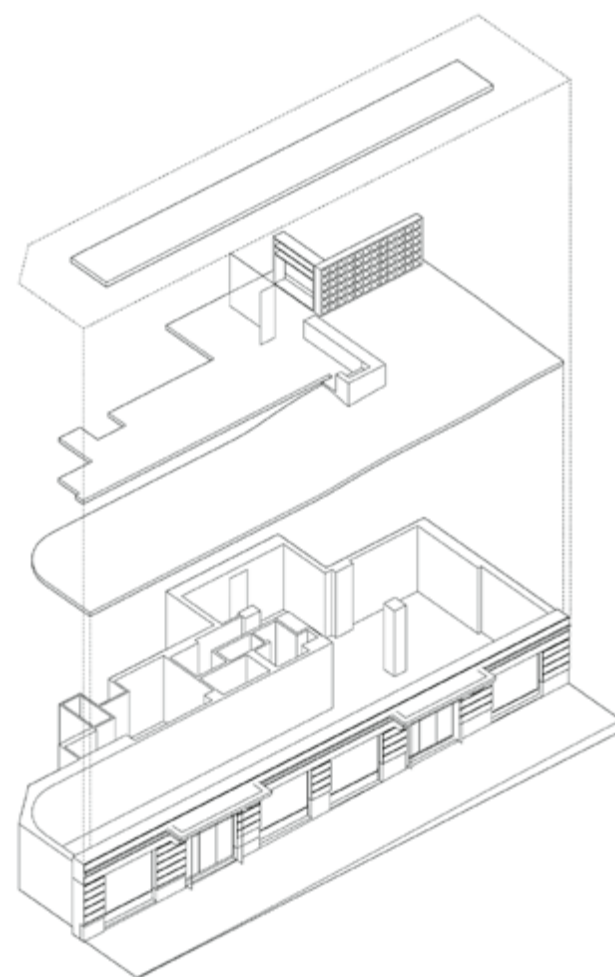
kávézó létrehozását. A rövid pályázati szakasz ellenére hat pályamű érkezett be, mind építész- és grafikus hallgatók kollaborációjaként. Végeredményben egy exkluzív megjelenésű, derengő, lebegő aurájú térsor született. Aki emlékszik még a régi könyvtárra, az emlékszik arra a néhány lépcsőre is, ami a terepszint lejtéséből adódó szintezést vette fel. Az átalakítás során ebből adódik a galériatér egyik jellegzetes megoldása, avagy a szabálytalan, kissé bizonytalan ejtésű padló. Minden kiállítóteret „Achilles-sarka” a megfelelő megvilágítás. Itt nem pusztán a két tengelyre épülő, három fő traktusból álló tér homogén, fehér falainak reflexiói, hanem az egyenes, derített fényt biztosító hatalmas Barrisol feszített mennyezet is figyelemre méltó. Ugyancsak kiemelendő részlet az utca és kiállítóteret közötti kapcsolatot megteremtő, ülőfelületként használható üveg portál.



Az építészeti program  
magában foglalja  
a kiállítóteret, a foglalkoztatót,  
a recepció pult, raktár,  
majd egy későbbi kávézó  
létrehozását



← Derített fényt biztosító hatalmas Barrisol feszített mennyezet



→ Lebegő aurájú terek

A nyertes építészeti pályamű Kalászi Zoltán és Pintér Márton munkája, a grafikai arculattervet egy másik terv grafikájával házasították, szerzője Boromissza Katalin. A nyertes pályaművet megépítésre javasolták, így a MOME-n belül megszülető tervhez egy új tervezői csapat állt fel. A kiviteli tervi szakaszban a MOME mint generáltervező vett részt, a felelős tervezői posztot Göde András vállalta. Mivel a hallgatók közül még senki nem vitt végig kiviteli tervet a vezetőség az Alumni segítségét kérte, így Csóka Bálint építész csatlakozott projektvezetőként. Pintér Márton a diplomaféléve miatt nem tudott részt venni a kivitelben, a továbbiakban Kalászi Zoltán tervezőtársa felügyelte a koncepcióterv véghezvitelét. A csapathoz Ábel Viktor hallgató is csatlakozott. A végleges grafikai arculatot Boromissza Katalin és Demeczky Nóra közösen vitték véghez.



Kiviteli szakasz/felelős tervező: Göde András (KROKI Studio) | Projektvezető: Csóka Bálint | Kiviteli terv: Ábel Viktor, Kalászi Zoltán | Grafika: Boromissza Katalin, Demeczky Nóra (de\_form)





Ahol az átgondolt koncepció a kiváló minőséggel találkozik.

Ahol a közületi projektek terén is egyedi jegyek hozhatók létre.

Ahol az ötletek megkülönböztetnek a versenytársaktól.

JAB Anstoetz közület - valósítsa meg velünk az elképzeléseit!

**JAB**  
ANSTOETZ

**JAB**  
ANSTOETZ  
FLOORING

**CARLUCCI**  
di chivasso

**SOLEIL BLEU**  
par Wolken

JEDE WETTE ...  
**Gardisette**  
macht Fenster schöner

**JAB JOSEF ANSTOETZ KG MAGYARORSZÁGI KÉPVISELET**

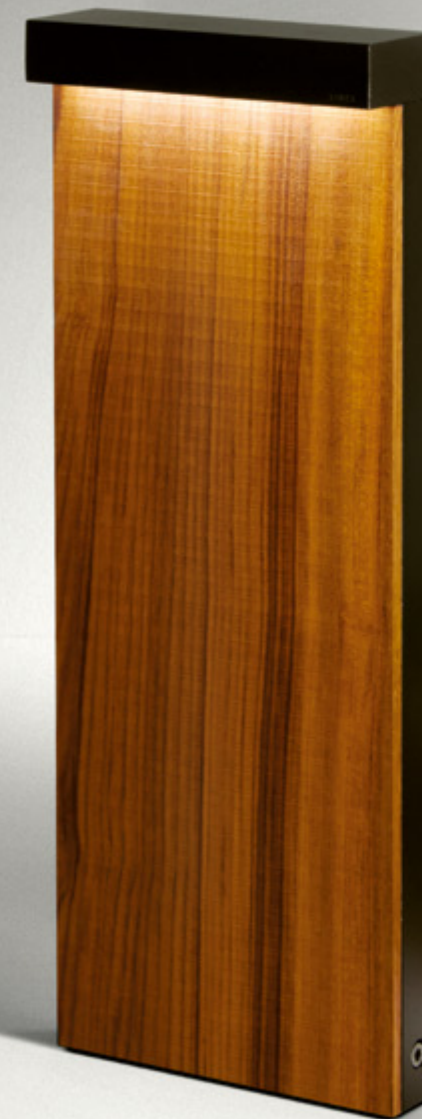
1126 Budapest, Agárdi út 3/b

Telefon: +36 1 235 6050 • Fax: +36 1 235 6058

E-mail: sales.hu@jab.de • Web: www.jab.de

**be light!**

**SIMES**  
luce per l'architettura



When light blends together with an essential and innovative design, a unique sense of elegance arises with a strong emotional impact. Simple shapes and primitive geometries characterize the range "Tailored" by Matteo Thun, from the creative collaboration between Simes and the prestigious Italian architect and designer. A perfect balance between sustainable and diverse material expressions: the range was developed using a combination of wood teak that conveys a warm effect and the minimalist lines of aluminium, new finishes specifically dedicated to improve the quality of the lighting performance. Natural elegance and lighting poetry that dress with charm the environments with an unmistakable style.

"Tailored" by Matteo Thun



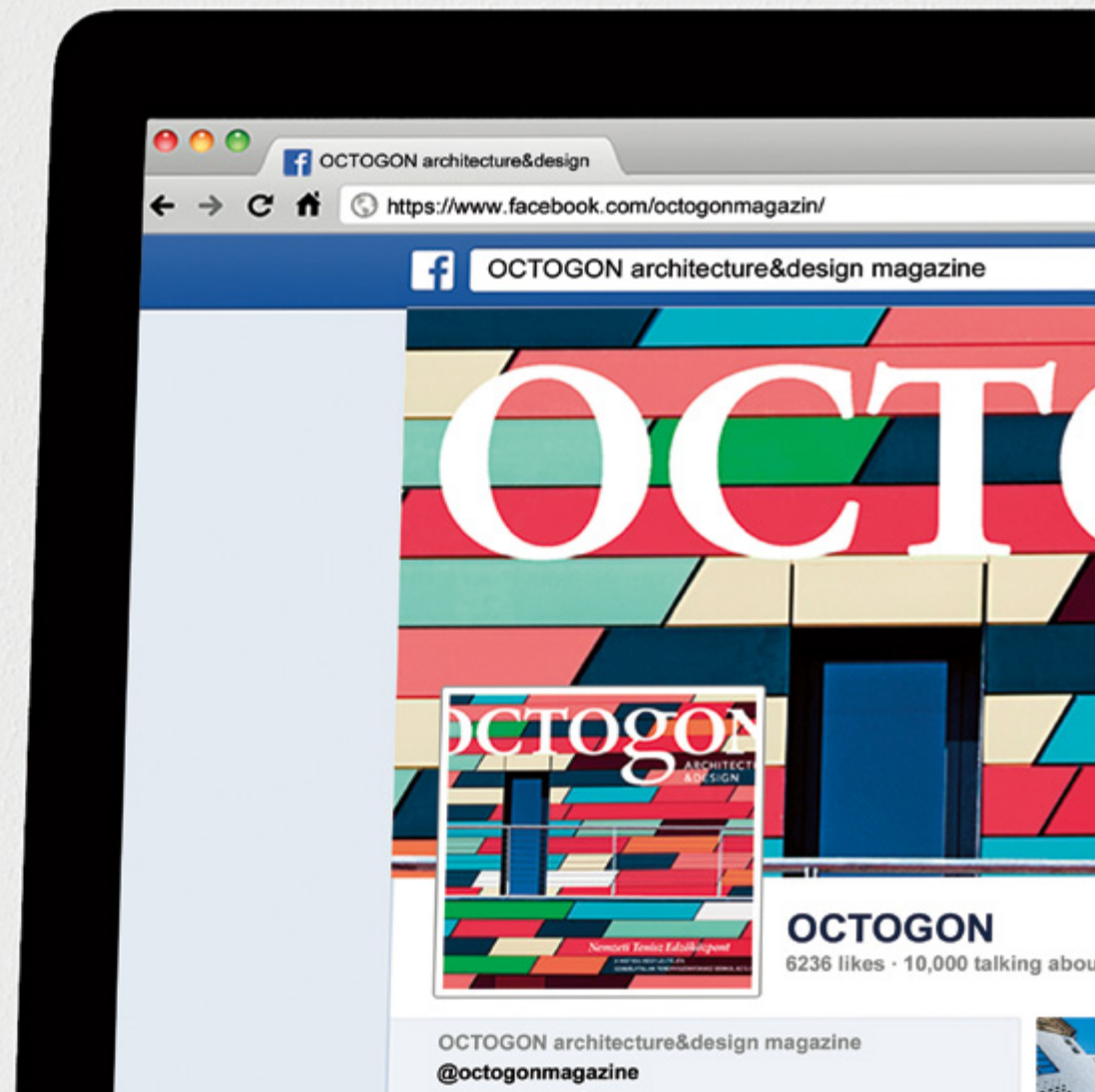
Thun video interview



**OCTOGON**  
ARCHITECTURE  
& DESIGN

**KÖVESS MINKET  
A FACEBOOKON!**

WWW.FACEBOOK.COM/OCTOGONMAGAZIN/



**Wood** by *matteo thun*



Be light Kft.  
H-1025 Budapest  
Szépvölgyi út 146  
www.belight.hu