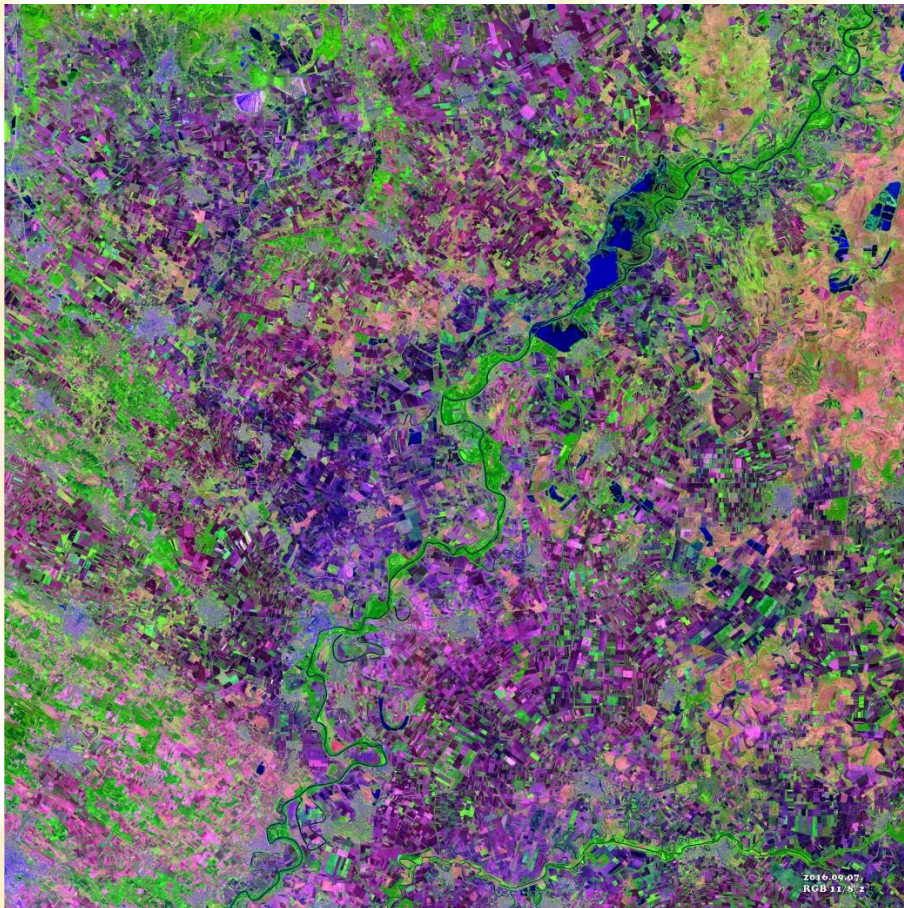


## Műholdképfal Magyarországról

A Szegedi Tudományegyetem Földrajz- és Földtudományi Intézet folyosóján megtekinthető, 15 m<sup>2</sup>-es, hazánkat ábrázoló műholdkép mozaik méretét és kivitelezését tekintve a maga nemében egyedülállónak tekinthető az országban.

A mozaik alapját az Európai Űrügynökség által 2015-ben elindított, ingyenes adatokat szolgáltató Sentinel műholdak felvételei szolgáltatják. Maga a Sentinel példa nélküli, szabadon elérhető adatmennyiséget jelent, új éra a földmegfigyelésben. Cél, hogy a távérzékelést minél jobban bevonják az operatív tervezésbe, szolgáltatásokba. Az 1 m<sup>2</sup>-es táblák 100 x 100 km<sup>2</sup> méretű területet ábrázolnak, amelyeken a 10-20 m-es, megkapó geometriai felbontás mellett tanulmányozhatjuk Magyarország tájait, folyóit, illetve településeit.



Az Alföld és a Tisza-tó 2016. szeptember 7-én (Sentinel-2 műholdkép)

A felvételek összesen 13 spektrális sáv alapján készülnek, emberi szemmel nem látható adatokat gyűjtenek a felszínről, így a hatalmas mozaik érdekes részletet tár fel például a talajjal, a növényzettel, a víztartalommal, a beépítettséggel, vagy az eltérő területhasználatokkal kapcsolatban és vizsgálhatók segítségével olyan folyamatok is, mint a klímaváltozás, a belvízképződés. Külön érdekesség a Balaton árnyalatai, az országhatárt kirajzoló parcellaméret változás, az egykori folyómedrek mintázata, vagy a domborzat 3 dimenzió-szerű megjelenése.

A képek közötti átfedéseknek és a különböző években, évszakokban készült felvételeknek köszönhetően felfedezhetők környezetünk változásai, illetve változékonysága.

A műholdképfal bárki által megtekinthető, előzetes bejelentkezés alapján szívesen bemutatjuk a felvételeket.

*Kovács Ferenc, Szeged*