

TÁBLÁZATOK



LIBRARY

Faint, illegible text, possibly bleed-through from the reverse side of the page.

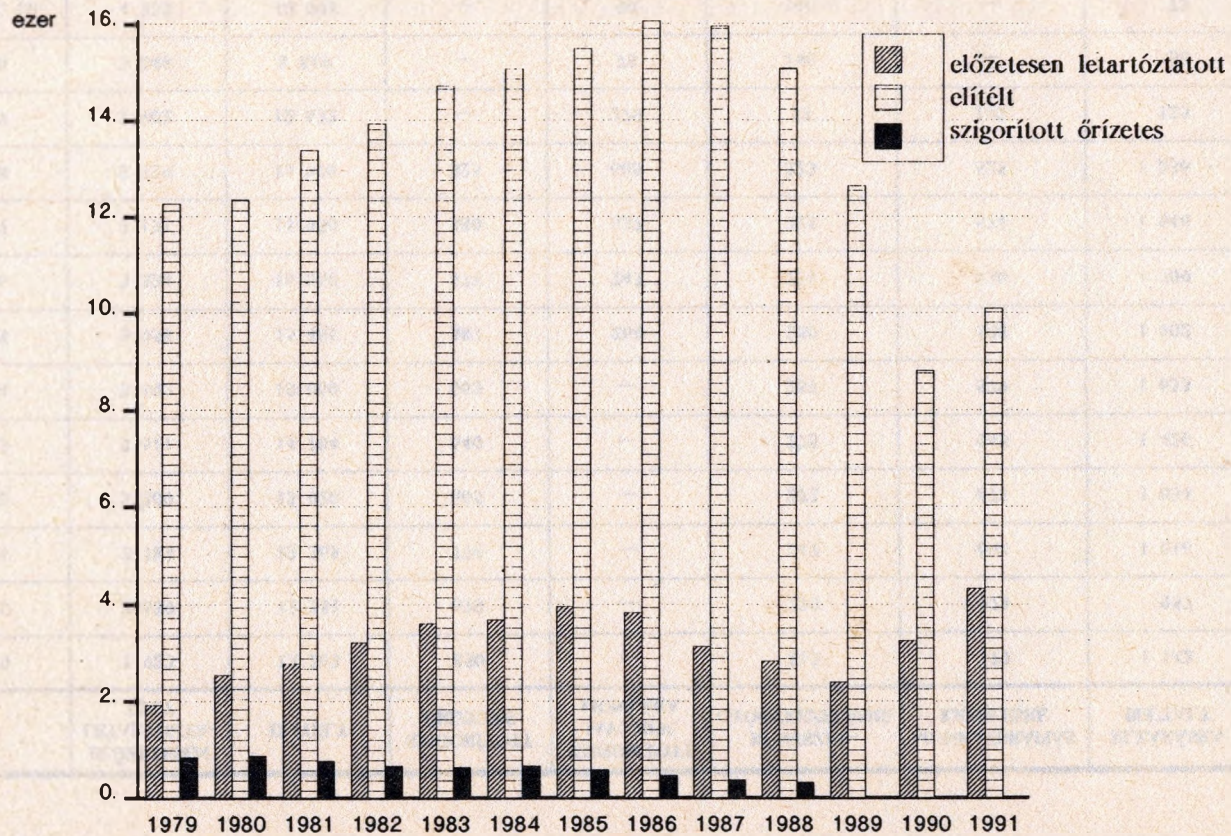
Faint, illegible text, possibly bleed-through from the reverse side of the page.

A FOGVATARTOTTAK LÉTSZÁMA 1979—1991-IG

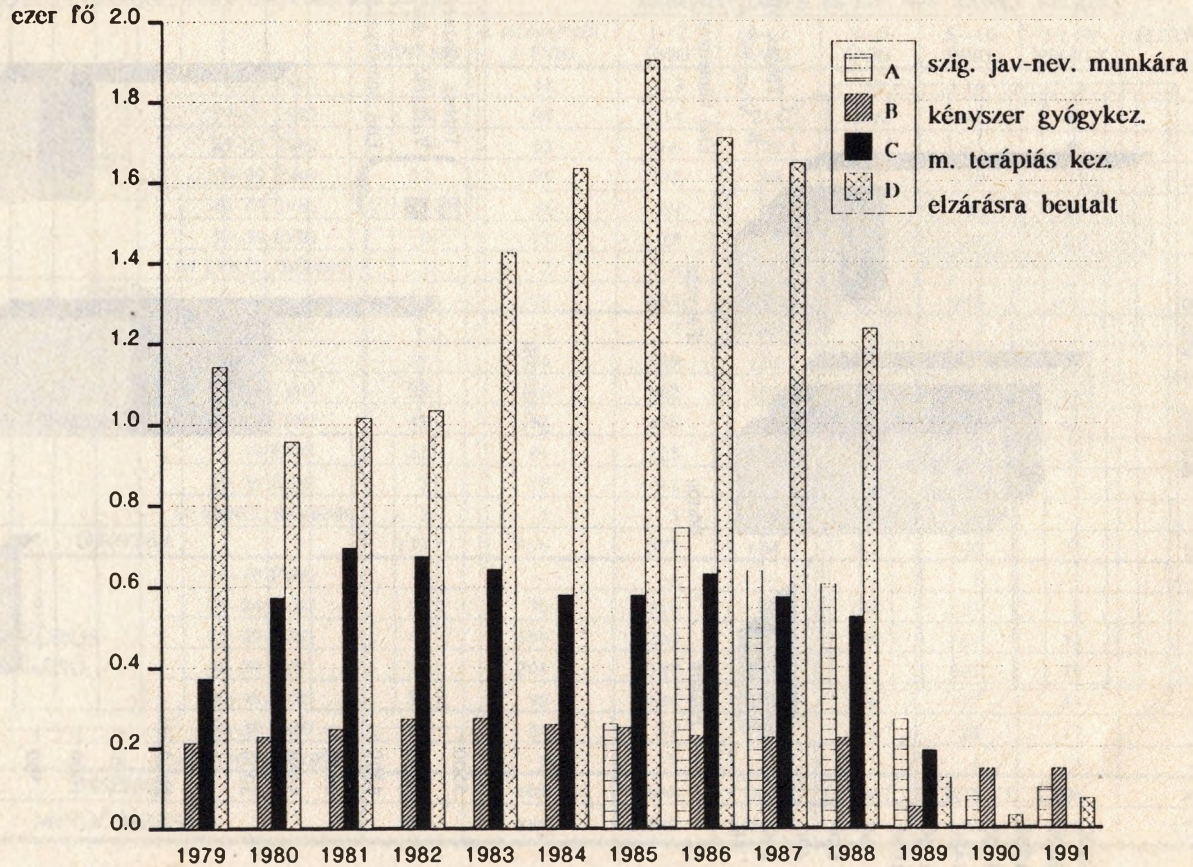
ÉV	ELŐZETESFN LETARTÓZTA- TOTT	ELÍTÉLT	SZIGORÍTOTT ŐRIZETES	SZIGORÍTOTT JAV.-NEV. MUNKÁRA	KÉNYSZER- GYÓGYKEZELÉSRE	MUNKATERÁPIÁS KEZELÉSRE	ELZÁRÁSRA BEUTALT	ÖSSZESEN
1979	1 923	12 263	850	—	213	373	1 142	16 764
1980	2 539	12 351	679	—	229	573	957	17 528
1981	2 783	13 365	776	—	247	694	1 016	18 881
1982	3 209	13 920	665	—	272	673	1 034	19 773
1983	3 611	14 704	640	—	275	643	1 426	21 299
1984	3 690	15 060	663	—	259	579	1 633	21 884
1985	3 958	15 481	587	260	250	578	1 902	23 016
1986	3 834	16 060	471	743	231	630	1 709	23 678
1987	3 131	15 950	380	637	225	574	1 646	22 543
1988	2 829	15 078	325	605	223	525	1 236	20 821
1989	2 402	12 632	—	270	53	192	125	15 928
1990	3 246	8 819	—	78	146	—	30	12 319
1991. X. 10.	4 332	10 095	—	99	146	—	73	14 745

A legfrissebb adatok szerint 1992 februárjában az összlétszám 15 300 fő.

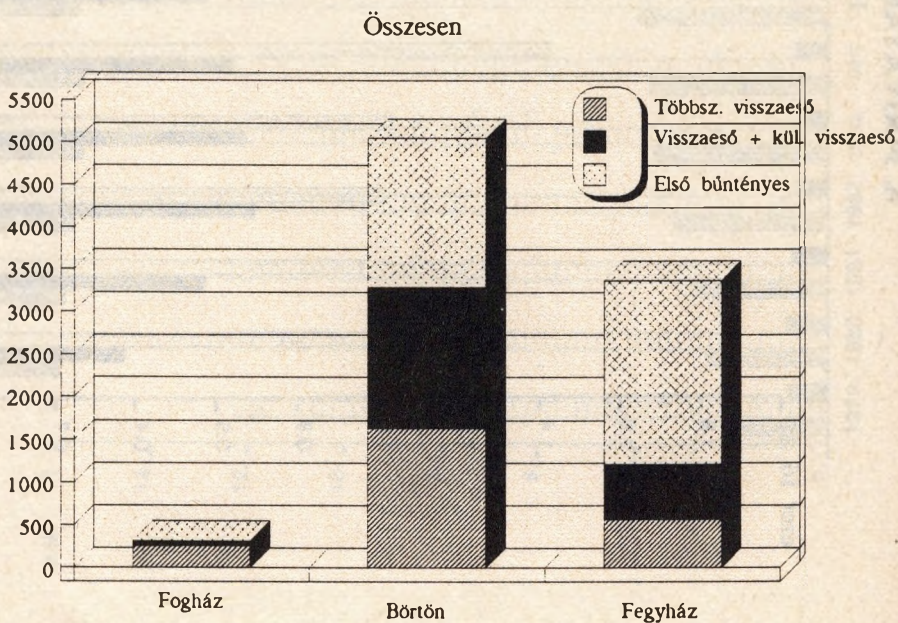
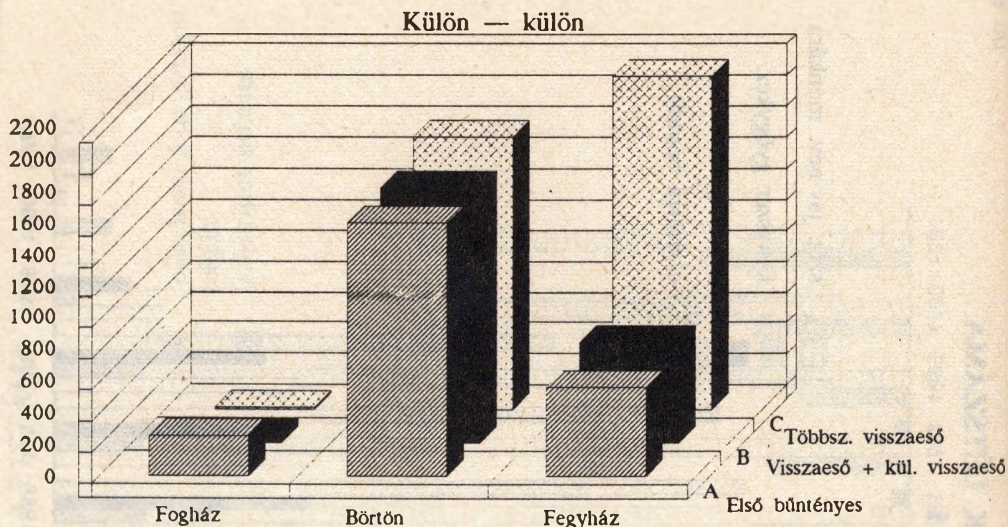
A FOGVATARTOTTAK LÉTSZÁMA 1979-1991



A FOGVATARTOTTAK LÉTSZÁMA 1979-1991



AZ ELÍTÉLTEK ÖSSZETÉTELE BV.-FOKOZAT SZERINT (1990. december 31.)



AZ 1991. DECEMBER 31-I ÁLLAPOT SZERINT

		JÓGERŐS ELÍTÉLTEK ELŐÉLET, ÉLETKOR ÉS SZABADSÁGVESZTÉS TARTAMA SZERINTI MEGOSZLÁSA (PB. ÉS JAV. NEV. MUNKA NÉLKÜL)								
		6 HÓNAPIG	6 HÓNAPTÓL 1 ÉVIG	1-2 ÉVIG	2-3 ÉVIG	3-5 ÉVIG	5-10 ÉVIG	10 ÉV FELETT	ÉLETFOGYTIG-LAN	ÖSSZESEN
ELSŐ BÜNTÉNYES	14-18 ÉVIG	6	48	123	78	59	16	2	—	332
	19-24 ÉVIG	18	98	314	214	166	118	31	4	963
	25-29 ÉVIG	9	53	166	106	84	63	52	9	542
	30-39 ÉVIG	22	85	135	98	63	93	77	29	602
	40-49 ÉVIG	13	35	69	28	25	62	48	10	290
	50-59 ÉVIG	4	17	25	13	11	34	21	8	133
	60 ÉVNÉL IDŐSEBB	2	2	6	2	4	7	8	4	35
ÖSSZESEN:		74	338	838	539	412	393	239	64	2 897
VISSZAESŐ ÉS KÜLÖNÖS VISSZAESŐ	14-18 ÉVIG	—	12	7	7	8	1	—	—	35
	19-24 ÉVIG	24	84	158	150	163	98	13	—	690
	25-29 ÉVIG	37	106	182	150	117	89	18	7	706
	30-39 ÉVIG	41	103	156	115	129	81	23	22	670
	40-49 ÉVIG	22	91	125	115	79	27	4	12	480
	50-59 ÉVIG	7	19	42	59	19	10	9	8	173
	60 ÉVNÉL IDŐSEBB	2	1	3	8	—	2	1	9	26
ÖSSZESEN:		133	416	673	604	515	308	73	58	2 780
TÖBBSZÖRÖS VISSZAESŐ	14-18 ÉVIG	—	—	—	—	—	1	—	—	1
	19-24 ÉVIG	16	70	115	80	108	83	8	—	480
	25-29 ÉVIG	42	109	204	261	290	161	33	4	1 104
	30-39 ÉVIG	77	201	349	393	433	291	70	18	1 832
	40-49 ÉVIG	39	96	124	148	156	112	33	19	727
	50-59 ÉVIG	10	24	47	29	74	23	17	9	233
	60 ÉVNÉL IDŐSEBB	1	1	7	5	3	4	5	—	26
ÖSSZESEN:		185	501	846	916	1 064	675	166	50	4 403
MINDÖSSZESEN		392	1 255	2 357	2 059	1 991	1 376	478	172	10 080

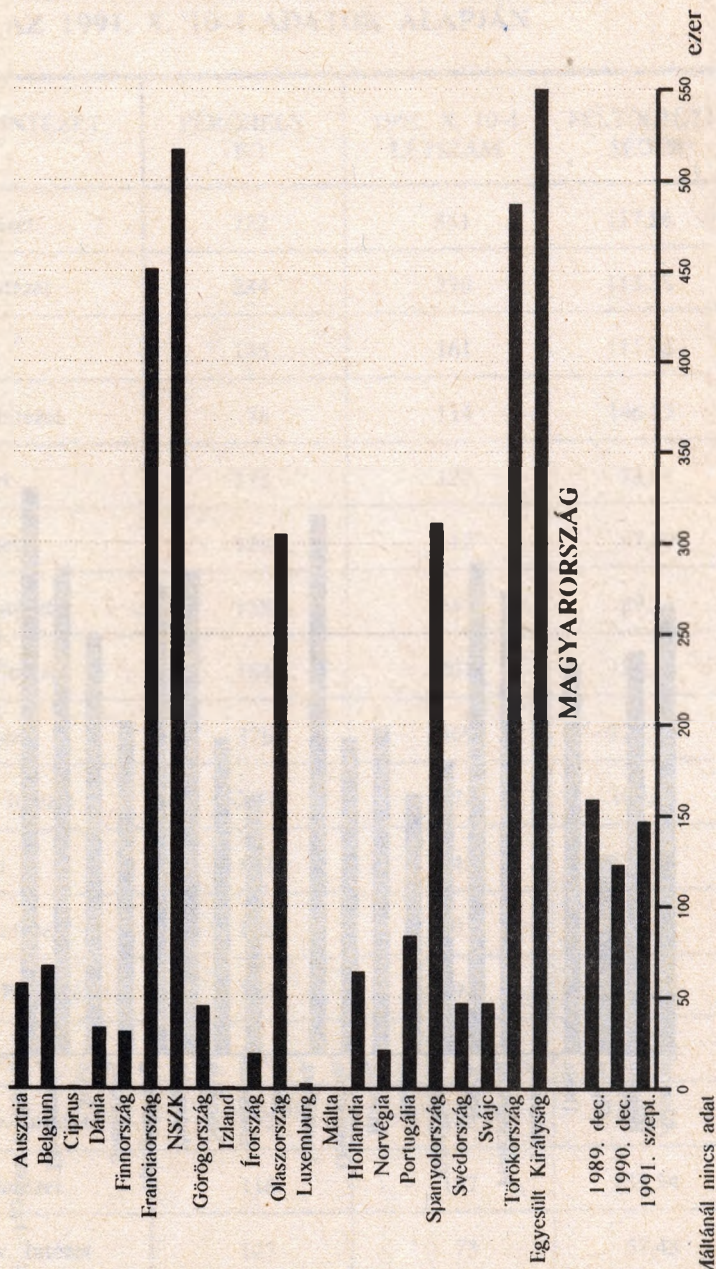
**BÖRTÖNNÉPESSÉG AZ EURÓPA TANÁCS
TAGÁLLAMAIBAN ÉS MAGYARORSZÁGON
AZ 1989. SZEPTEMBERI ADATOK ALAPJÁN**

ORSZÁG	TELJES BÖRTÖN- NÉPESSÉG	100 EZER LAKOSRA JUTÓ FOGVA- TARTOTT
Ausztria	5 771	76,0
Belgium	6 761	68,5
Ciprus	191	34,1
Dánia	3 378	66,0
Finnország	3 103	62,3
Franciaország	45 102	78,5
NSZK	51 729	83,8
Görögország	4 564	50,0
Izland	113	44,6
Írország	1 980	56,0
Olaszország	30 594	54,0
Luxemburg	345	92,0
Málta	—	—
Hollandia	6 461	44,6
Norvégia	2 171	54,0
Portugália	8 458	82,0
Spanyolország	31 137	80,0
Svédország	4 796	57,0
Svájc	4 714	71,4
Törökország	48 413	83,5
Egyesült Királyság	55 047	96,5

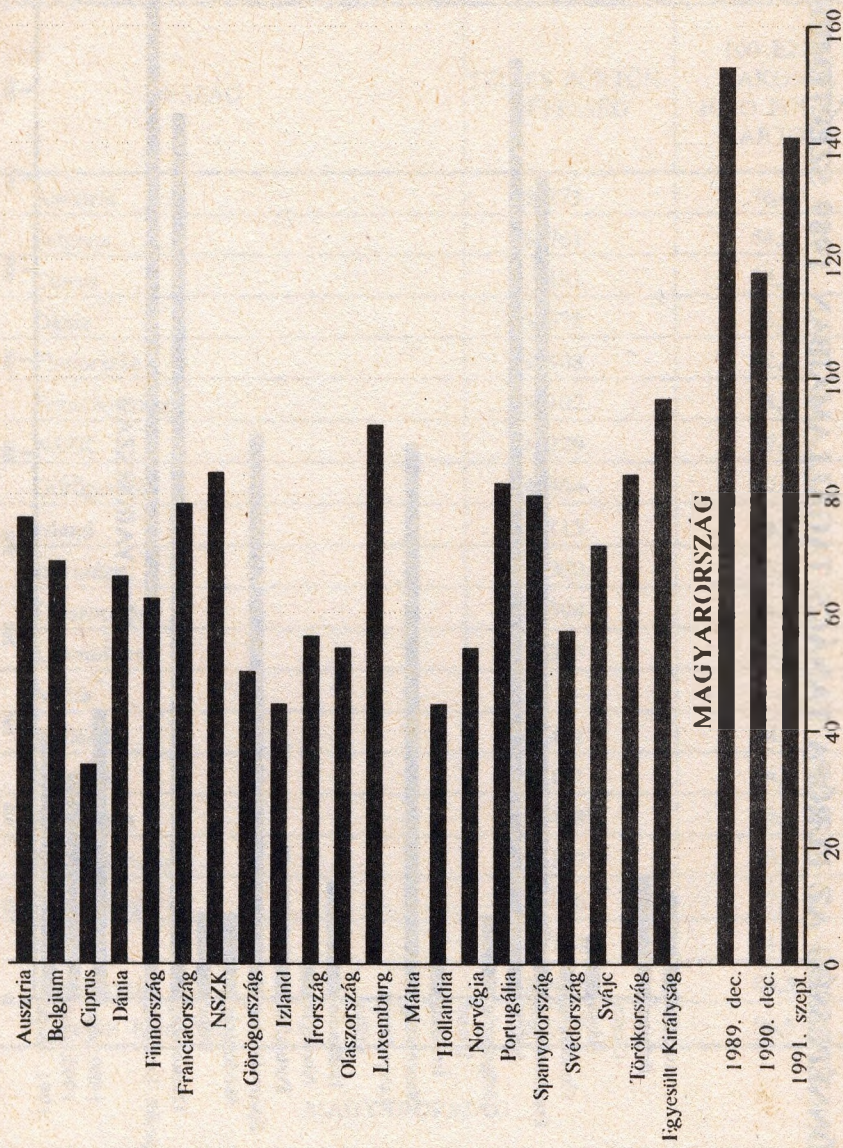
MAGYARORSZÁG

1989. december	15 928	153,0
1990. december	12 319	118,0
1991. december	14 700	141,0

BŐRTÖNNÉPESSÉG AZ EURÓPA TANÁCS TAGÁLLAMAIBAN 1989 SZEPTEMBERÉBEN



100 000 LAKOSRA JUTÓ FOGVATARTOTT-LÉTSZÁM 1989-BEN AZ EURÓPA TANÁCS TAGÁLLAMAIBAN

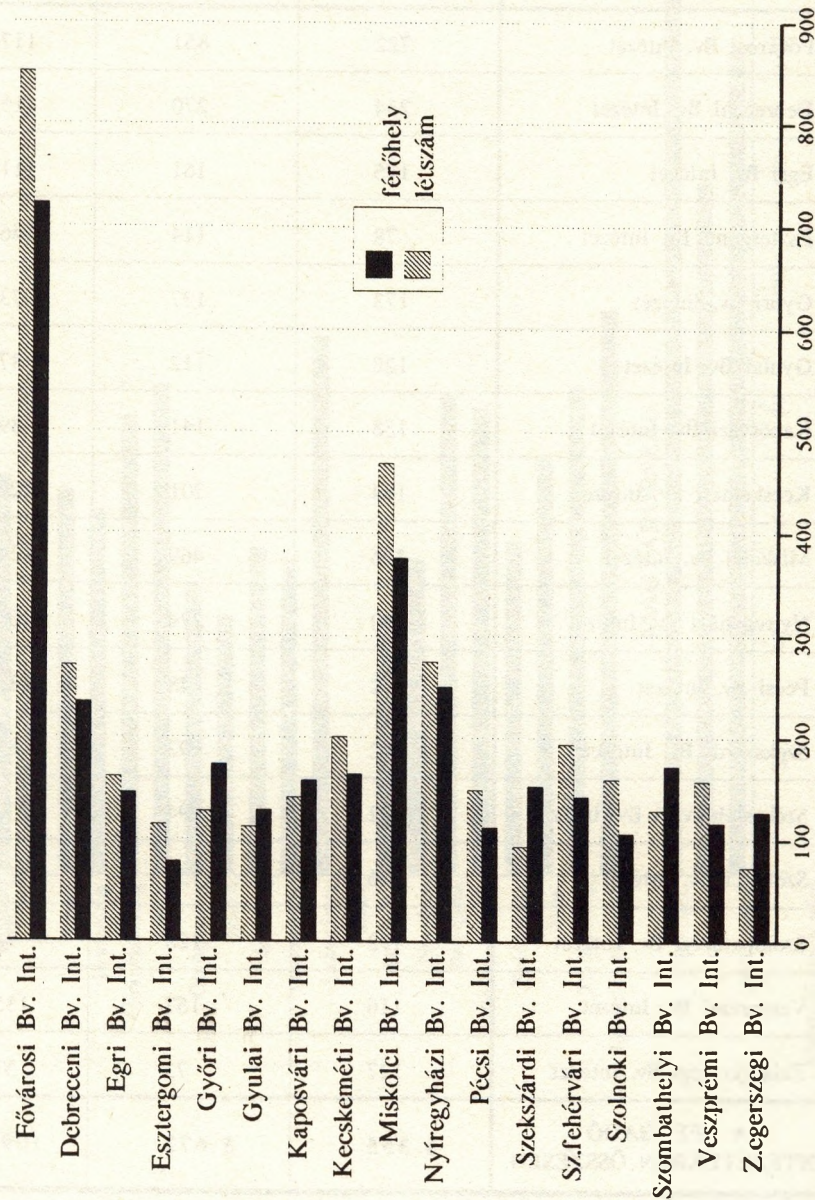


Máltánál nincs adat

**AZ INTÉZETEK FELTÖLTÖTTSÉGE
AZ 1991. X. 10-I ADATOK ALAPJÁN**

A BEFOGADÓ INTÉZET NEVE	FÉRŐHELY FŐ	1991. X. 10-I LÉTSZÁM	FELTÖLTÖTT- SÉG %
Fővárosi Bv. Intézet	722	851	117,86
Debreceni Bv. Intézet	234	270	115,38
Egri Bv. Intézet	145	161	111,03
Esztergomi Bv. Intézet	78	114	146,15
Győri Bv. Intézet	173	127	73,41
Gyulai Bv. Intézet	128	112	87,50
Kaposvári Bv. Intézet	158	141	89,24
Kecskeméti Bv. Intézet	164	201	122,56
Miskolci Bv. Intézet	376	469	124,73
Nyíregyházi Bv. Intézet	250	274	109,60
Pécsi Bv. Intézet	112	148	132,14
Szekszárdi Bv. Intézet	152	93	61,18
Székesfehérvári Bv. Intézet	142	194	136,61
Szolnoki Bv. Intézet	106	159	150,0
Szombathelyi Bv. Intézet	172	128	74,41
Veszprémi Bv. Intézet	116	157	135,34
Zalaegerszegi Bv. Intézet	127	73	57,48
A BEFOGADÓ INTÉZETEKBEŒ ÖSSZESEN	3 355	3 672	109,44

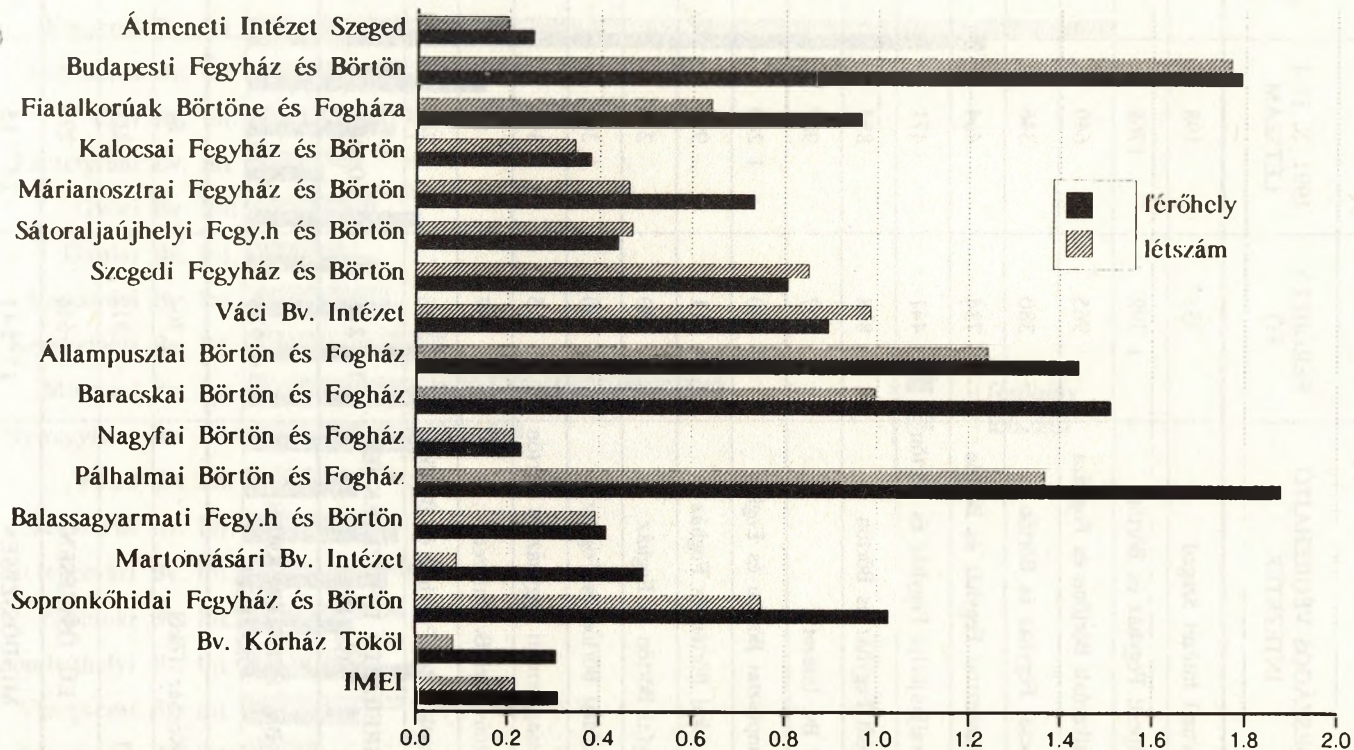
A BEFOGADÓ INTÉZETEK FELTÖLTÖTTTSÉGE AZ 1991. 10. 10-I ADATOK ALAPJÁN



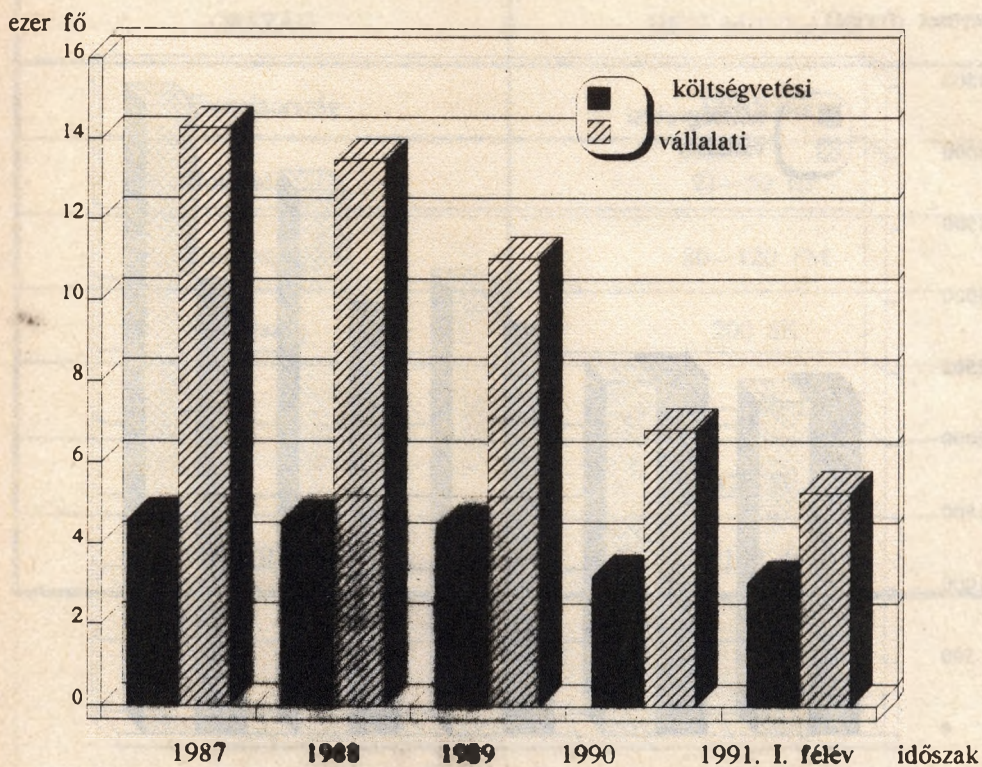
**AZ INTÉZETEK FELTÖLTÖTTSÉGE
AZ 1991. X. 10-I ADATOK ALAPJÁN**

ORSZÁGOS VÉGREHAJTÓ INTÉZETEK	FÉRŐHELY FŐ	1991. X. 10-I LÉTSZÁM	FELTÖL- TÖTTSEÉG %
Átmeneti Intézet Szeged	252	198	78,97
Budapesti Fegyház és Börtön	1 792	1768	98,66
Fiatalkorúak Börtöne és Fogháza	965	640	66,32
Kalocsai Fegyház és Börtön	380	346	91,05
Márianosztrai Fegyház és Börtön	734	464	63,21
Sátoraljaújhelyi Fegyház és Börtön	441	471	106,80
Szegedi Fegyház és Börtön	808	854	105,69
Váci Bv. Intézet	897	987	110,03
Állampusztai Börtön és Fogház	1 440	1 240	86,11
Baracscai Börtön és Fogház	1 511	996	65,91
Nagyfai Börtön és Fogház	230	214	93,04
Pálhalmi Börtön és Fogház	1 880	1 367	72,67
Balassagyarmati Fegyház és Börtön	415	392	94,45
Martonvásári Bv. Intézet	497	89	17,90
Sopronkőhidai Fegyház és Börtön	1 026	749	73,00
VÉGREHAJTÓ INTÉZETEKBE ÖSSZESEN	13 268	10 775	81,21
BV. INTÉZETEKBE ÖSSZESEN	16 623	14 447	86,90
Bv. Kórház Tököl	307	81	26,38
IMEI	311	217	69,77
EÜ. ÖSSZESEN	618	298	48,22
MINDÖSSZESEN	17 241	14 745	85,52

A VÉGREHAJTÓ INTÉZETEK FELTÖLTÖTTSÉGE AZ 1991. 10 10-I ADATOK ALAPJÁN

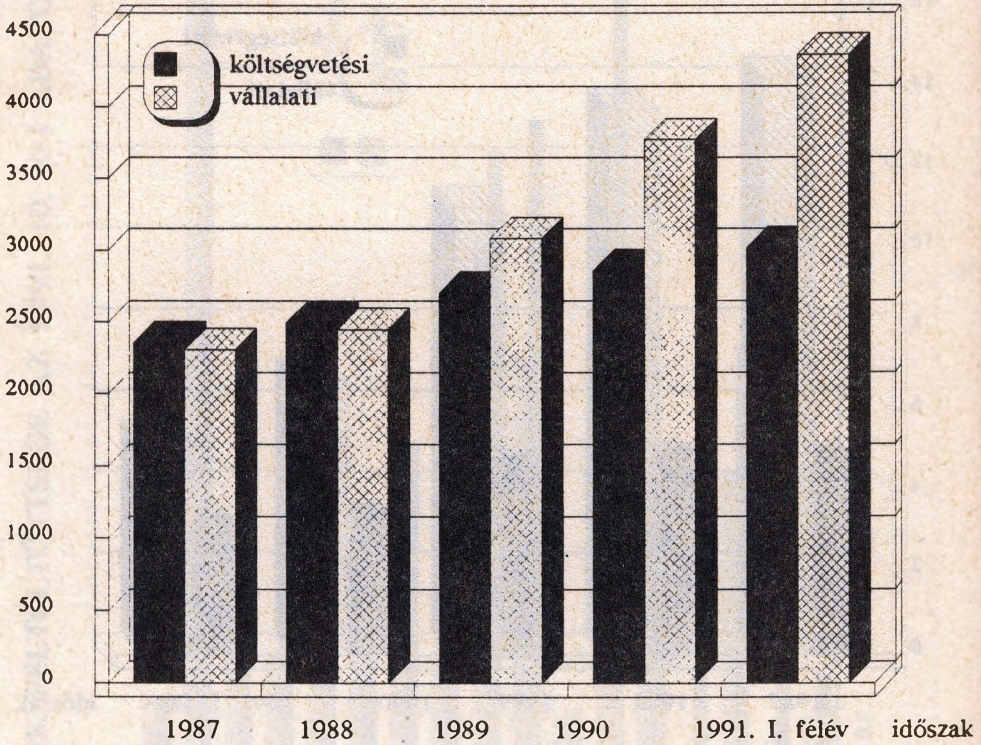


A FOGLALKOZTATOTTAK SZÁMA



A FOGLALKOZTATOTTAK BRUTTÓ ÁTLAGKERESETE

kereset (forint)



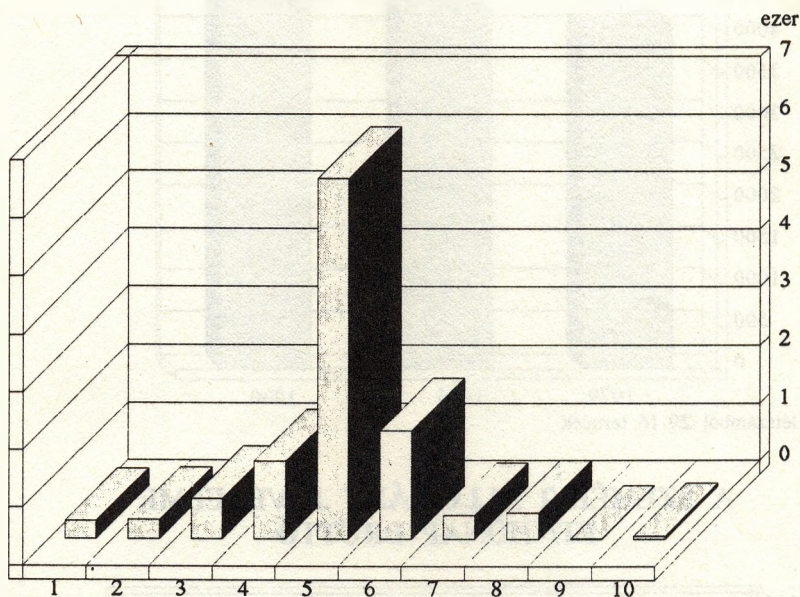
A MUNKAVÉGZÉS DÍJAZÁSA NÉHÁNY ORSZÁGBAN

ORSZÁG	HETI MUNKADÍJ
Franciaország	130 frank
Hollandia	21—50 HF
Finnország	80—120 FM
Svédország	200 SK
Dánia	180—360 DK
Svájc	120 SF
USA (Illinois)	12—120 dollár

A BÜNTETÉS-VÉGREHAJTÁSI VÁLLALATOK KÖLTSÉGVETÉSI BEFIZETÉSEI

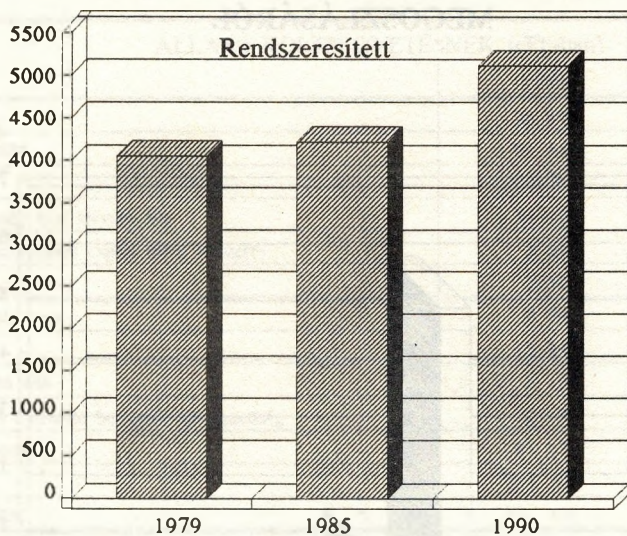
ÁLLAMI KÖLTSÉGVETÉSNEK (eFt-ban)		
	1989	1990
VÁNYA	26 890	9 891
SZJA	91 448	119 615
ÁFA	300 304	216 692
Vámhatóság által kivettett áfa	21 456	29 543
Rubel elszámolású export utáni befizetés	3 313	2 494
Földadó	7 510	—
Fogyasztási adó	2 795	83
Vám	13 848	17 805
Kiegészítő adó	2 166	—
Egyéb és különféle befizetési kötelezettség	2 140	4 116
Nyugdíjjárulék	51 272	59 893
TBJ	203 390	257 716
ÖSSZESEN	726 532	717 848
BV. KÖZPONTI ALAPOKBA		
IM BV KÖZPONTI VAGYONALAPBA		
Fejlesztésre	29 635	99 260
Anyagi ösztönzésre	19 452	
Fogvatartott jóléti, kulturális — 100 Ft/fő	1 314	1 132
— étkezési hozzájárulás	20 019	12 542
VAGYONALAPBA ÖSSZESEN	70 420	112 934
IM BV TESTÜLETI HOZZÁJÁRULÁS ALAPBA		
Testületi hozzájárulás	143 469	105 279
Rezsimterítés	72 781	—
TH ALAPBA ÖSSZESEN	183 250	105 279
A KÉT ALAPBA ÖSSZESEN	286 670	218 213
BÜNTETÉS-VÉGREHAJTÁSI INTÉZETEKNEK		
Állásidő után átutalt	1 952	1 755
Fizetett szabadság után átutalt	9 063	7 014
Fizetett ünnep után átutalt	6 633	7 378
Általános munkabér-pótlék	39 972	22 374
Tartási költség	159 530	99 865
Szabadidő-megváltás	189	774
Vállalati áll.-ba tartozó, de az int.-nél dolgozók keresete	32 750	38 238
Munkaruha	269	—
Teremórség	3 600	—
ÖSSZESEN	253 958	177 398
MINDÖSSZESEN	1 267 160	1 113 459

KIMUTATÁS AZ ELÍTÉLTEK ISKOLAI VÉGZETTSÉG SZERINTI MEGOSZLÁSÁRÓL



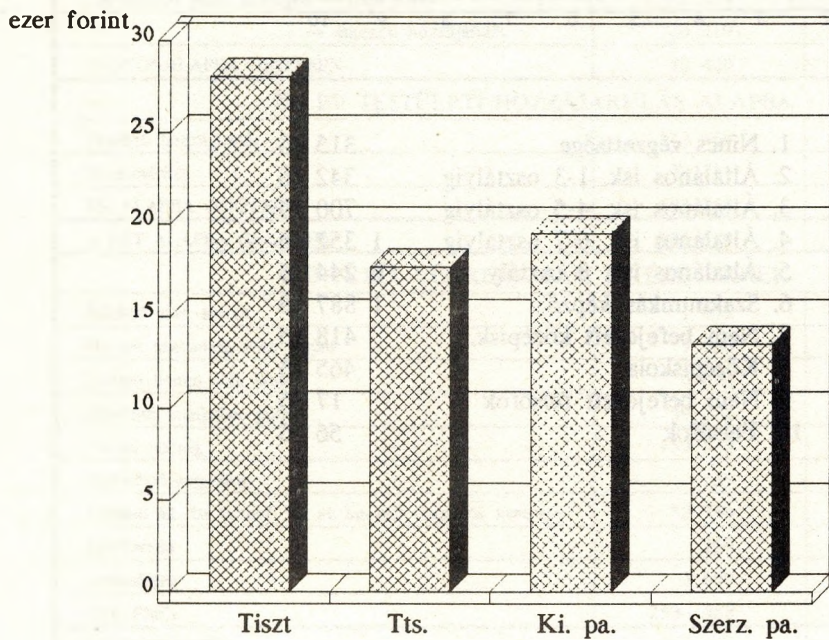
1. Nincs végzettsége	315 fő
2. Általános isk. 1-3 osztályig	342 fő
3. Általános isk. 4-5 osztályig	700 fő
4. Általános isk. 6-7 osztályig	1 352 fő
5. Általános isk. 8 osztály	6 244 fő
6. Szakmunkás képző	1 887 fő
7. Nem befejezett középisk.	418 fő
8. Középiskola	465 fő
9. Nem befejezett felsőfok	17 fő
10. Felsőfok	56 fő

A SZEMÉLYI ÁLLOMÁNY LÉTSZÁMA

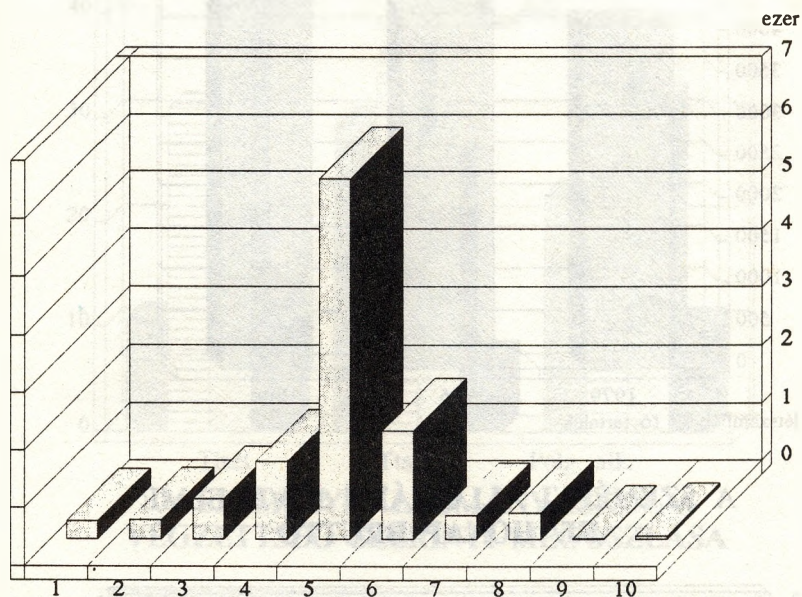


Az 1990. évi létszámból 29 fő tartalék

A SZEMÉLYI ÁLLOMÁNY JÖVEDELME FT/ HÓNAP BRUTTÓ

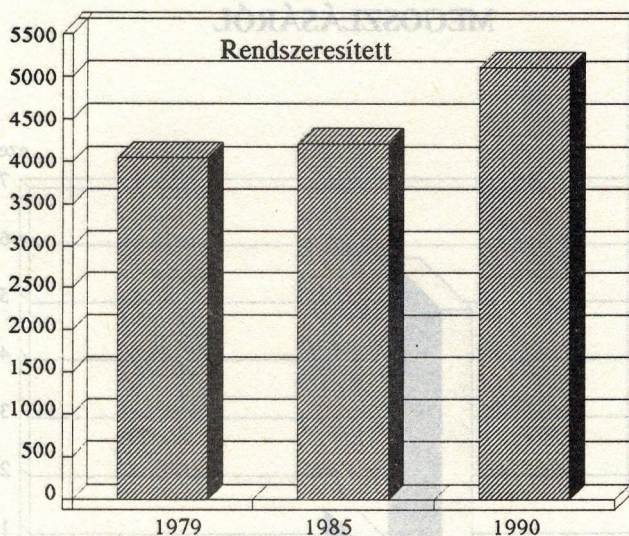


KIMUTATÁS AZ ELÍTÉLTEK ISKOLAI VÉGZETTSÉG SZERINTI MEGOSZLÁSÁRÓL



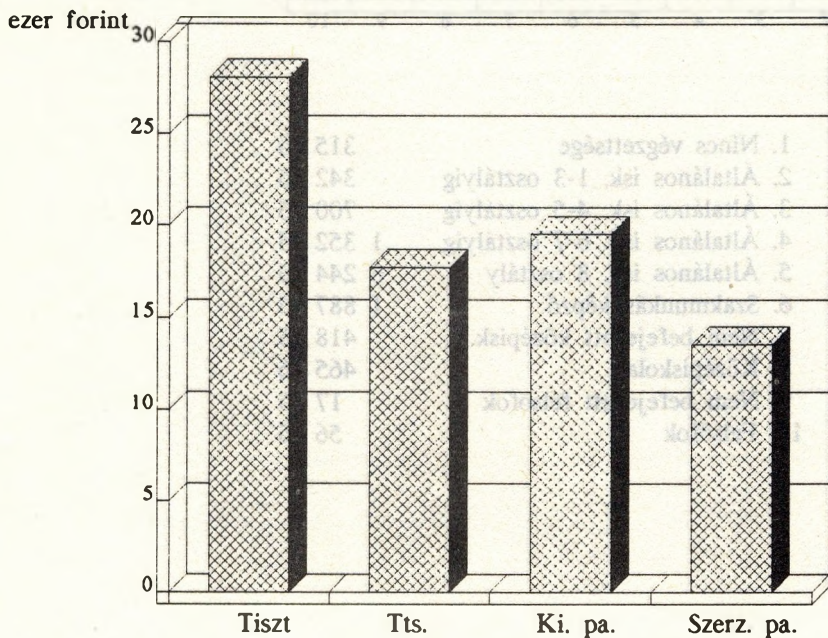
1. Nincs végzettsége	315 fő
2. Általános isk. 1-3 osztályig	342 fő
3. Általános isk. 4-5 osztályig	700 fő
4. Általános isk. 6-7 osztályig	1 352 fő
5. Általános isk. 8 osztály	6 244 fő
6. Szakmunkás képző	1 887 fő
7. Nem befejezett középisk.	418 fő
8. Középiskola	465 fő
9. Nem befejezett felsőfok	17 fő
10. Felsőfok	56 fő

A SZEMÉLYI ÁLLOMÁNY LÉTSZÁMA

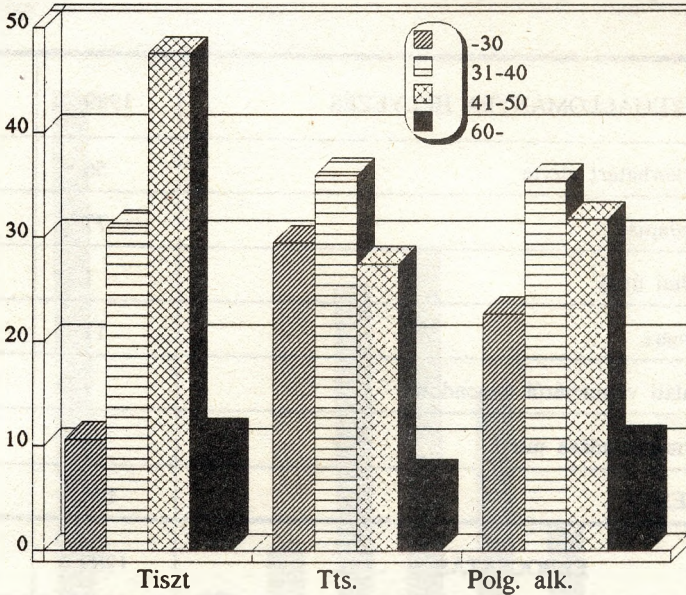


Az 1990. évi létszámból 29 fő tartalék

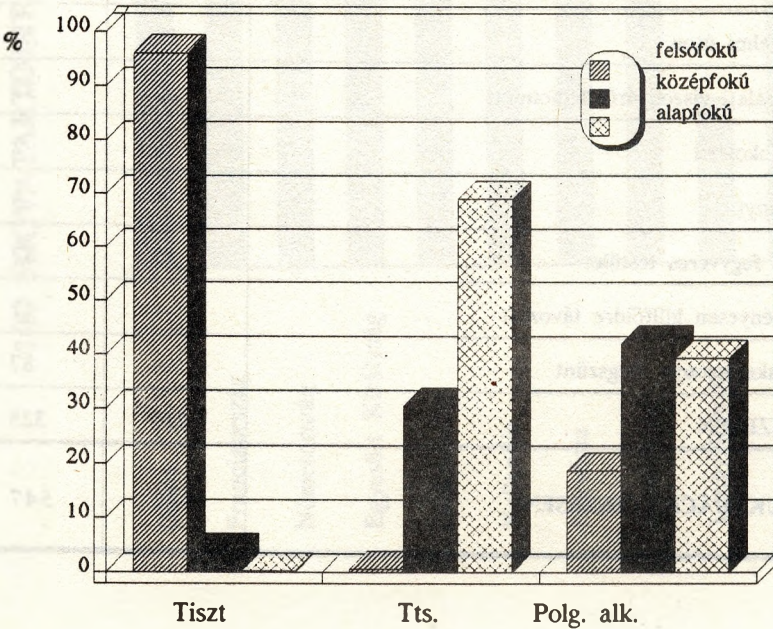
A SZEMÉLYI ÁLLOMÁNY JÖVEDELME FT/ HÓNAP BRUTTÓ



A SZEMÉLYI ÁLLOMÁNY ÉLETKOR SZERINTI MEGOSZLÁSA



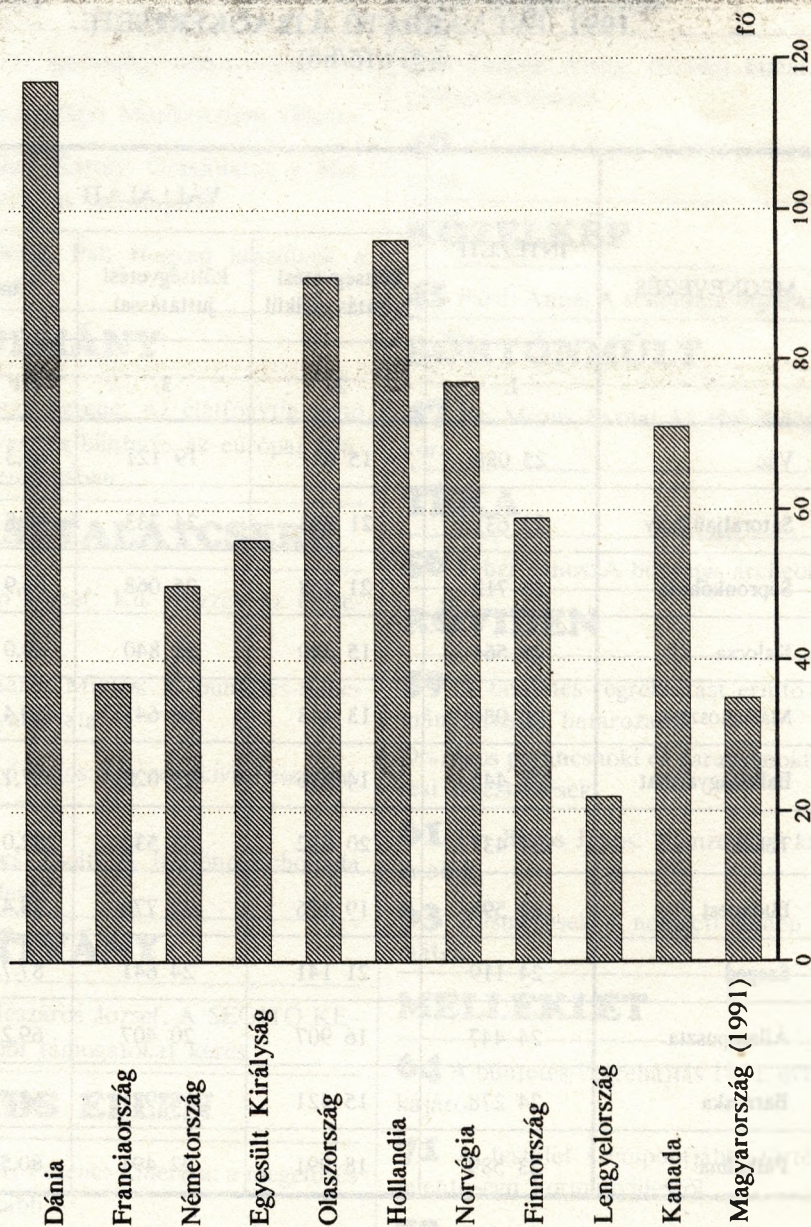
A SZEMÉLYI ÁLLOMÁNY ISKOLAI VÉGZETTSÉG SZERINTI MEGOSZLÁSA



A SZEMÉLYI ÁLLOMÁNY FLUKTUÁCIÓJA

NYUGÁLLOMÁNYBA HELYEZÉS	1989	1990
Felső korhatárt elérte	56	49
FÜV alapján	77	127
Fegyelmi úton	1	3
Kérelmére	11	28
Szolgálati viszonyáról lemondott	7	2
Eskü megtagadása miatt	—	13
ÖSSZESEN	152	222
ELBOCSÁTÁS	1989	1990
Próbaszolgálatból	32	64
Kérelmére	111	74
Fegyelmi úton	18	20
Szolgálati viszonyáról lemondott	23	37
Eü. okokból	2	2
Elhunyt	7	3
Más fegyveres testület	17	37
Önkényesen külföldre távozott	—	1
Munkaviszonya megszűnt	—	87
ÖSSZESEN	210	325
FLUKTUÁCIÓ ÖSSZESEN	362	547

100 FOGVARTOTTRA JUTÓ SZEMÉLYZET (1986)



**A BÜNTETÉS-VÉGREHAJTÁSNÁL DOLGOZÓ
SZABAD MUNKAVÁLLALÓK
1991. ÉVI VÁRHATÓ ÁTLAGKERESETE
(Ft/fő/hó)**

MEGNEVEZÉS	INTÉZETI	VÁLLALATI			
		költségvetési juttatás nélkül	költségvetési juttatással	index %	
	1.	2.	3.	2/1	3/1
Vác	25 088	15 621	19 121	62,3	76,2
Sátoraljaújhely	25 631	21 233	24 733	82,8	96,5
Sopronkőhida	25 712	21 568	25 068	83,9	97,5
Kalocsa	25 564	15 340	18 840	60,0	73,7
Márianosztra	26 086	13 143	16 643	50,4	63,8
Balassagyarmat	25 445	14 526	18 026	57,1	70,8
Tököl	24 437	20 032	23 532	82,0	96,3
Budapest	24 598	19 276	22 776	78,4	92,6
Szeged	24 119	21 141	24 641	87,7	102,2
Állampuszta	24 447	16 907	20 407	69,2	83,5
Baracska	24 278	15 421	18 921	63,5	77,9
Pálhalma	23 589	18 991	22 491	80,5	95,3