

Puppy Linux gyorseszti. Futtatás merevlemez nélkül SD kártyáról

Talán már a cikk címre is furcsán hangzik szeretném a cikk elején leszögezni ez az alkalmazás nem elsősorban asztali Pc-n hatékony, de a tesztelés során ilyen gép állt rendelkezésre.

Ennek a cikknek a fő célja hogy bemutassa kisméretű sok programmal ellátott magyar nyelvű Windowshoz hasonló felületű Puppy linux operációs rendszer is lehet gyors a kis helyigénye miatt hatékony rendszer amely ráadásul akár egy 1 Gigabyte memória kártyáról is képes futni. A kis helyigény a gyorsaság könnyű kezelhetőség magyar nyelvű kezelőfelület érvei mind-mind a Puppy Linux mellett szólnak.



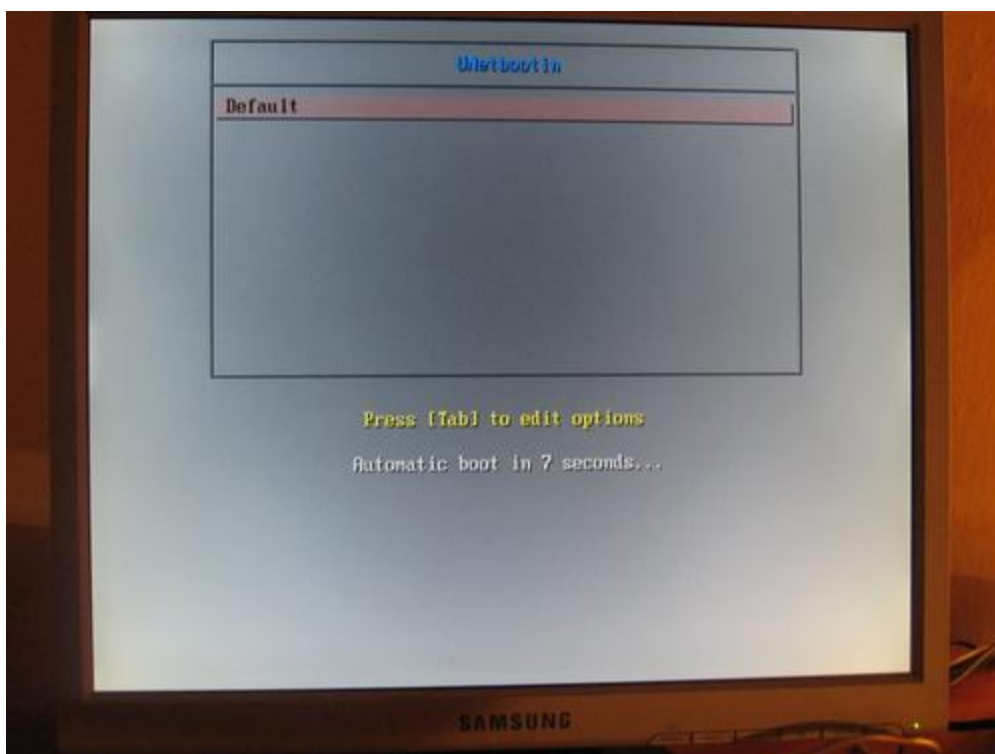
A teszteléshez asztali 775-ös integrált alaplapot, 3.07 GHz-es dual magos Intel processzoros irodai gépet használtam ami 2x512 Mbyte ramot tartalmaz.

A legfontosabb kritérium az volt hogy a gép képes legyen usb eszköztől bootolni.



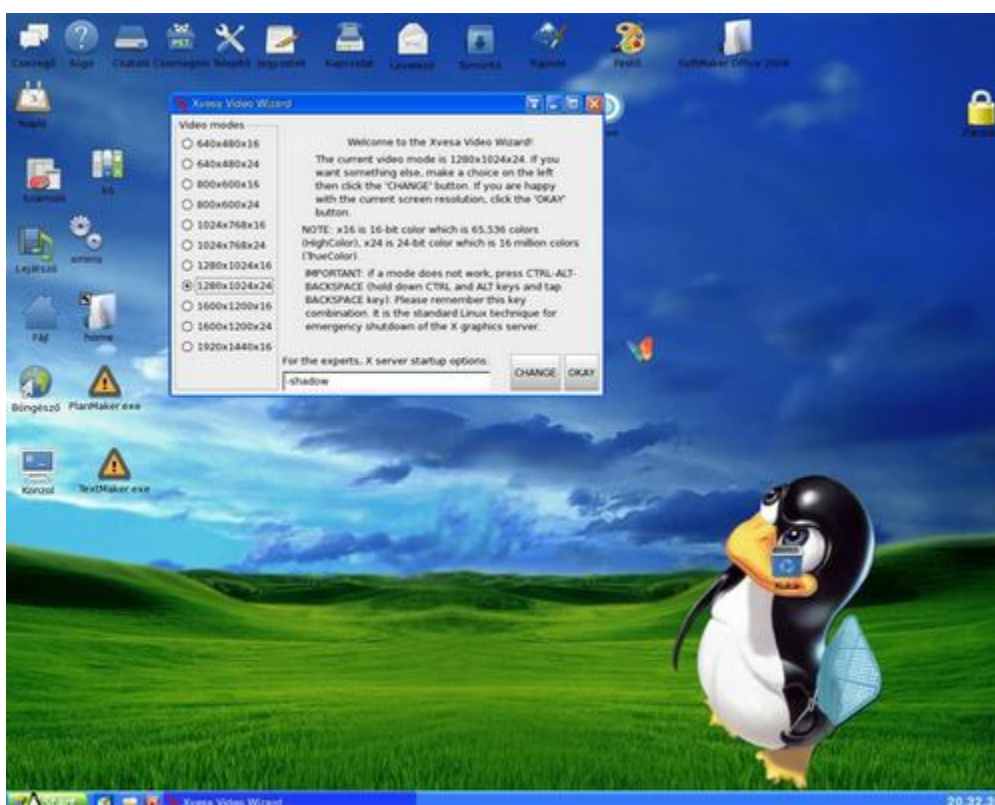
A képen is látszik a Linux rendszer kiegészítve a Photo Filtre a Radió Sure, és a Softmaker Office 2008-as irodai program hordozható változataival kényelmesen ráfér az 1 Gbyte SD memóriakártyára. Mivel volt a gépben elég memória UNetbootin programmal az iso fájlt megnyitva a megfelelőfájlokat átmásolva a program segítségével indíthatóvá téve a memóriakártyáról is futtatható a rendszer felkerült még a 2 fájl is amiről a beállításokat indításkor betölti a rendszer.

Ilyen a boot képernyő



Az indulás és a rendszerbetöltődés folyamata gyorsan néhány pillanat végbemegy. A képernyő kezelési mód alapszinten vesa módban történt 1024x768 24 szín. Választható felbontások.

Az asztal felület



Látható a felület sok szempontból hasonlít a Windowsra, ebbe a Puppy be van integrálva a wine ami lehetővé tesz hogy linuxos környezetben windows alatt lévő programok is fussanak. Akinek nem lenne elég az Abiword és a Gnumeric táblázatkezelő, az használhatja a SoftMaker Office 2008 amely teljes értékű ingyenes Ms. Office dokumentumokkal kompatibilitással használható irodai program.



Miután gyorsan betöltött az operációs rendszer első körben a hálózatot állítottam be. Könnyű dolgom volt csupán az auto DHCP opcióra kellett kattintanom. Korábbi teszt során ugyanez a rendszer az Amiló L sorozatú mikró478-as processzorú celeron laptop wifi kártyáját is gond nélkül kezelte. Mivel Seamonkey böngésző beépített flash playerrel rendelkezik így nekiláttam a következő tesztnek.

Youtube-ról az Avatar és az eredet trailert 720p ben gond nélkül lejátszotta teljes képernyős módban.



A következő próbaként kipróbáltam egy flv kiterjesztésű kisfilmet a Gxine lejátszó gond nélkül lejátszotta az állományt. A photofiltre a radio Sure programok is gond nélkül futottak a wine segítségével.

Kikapcsoláskor egyik kicsit ez betudható az SD kártya írási sebességének is illetve annak hogy a puppy nem telepített módban hanem a mentett fájlba írja a változásokat. A teszt során a memória használatot tekintve majd 512 Mbyte memória maradt szabadon.

Ez egy alap gyors teszt de véleményem jól bizonyítja hogy akár egy 1 Gbytes memóriakártyáról is futtatható teljes értékű operációs rendszer akár telepítés és más egyéb külső nélkül is! hogy kis méretű kis fogyasztású (barbone, Micro atx itx Xi3,) rendszerek esetén nagy előnyt jelent. Véleményem szerint a rendszert érdemes lenne minél több fajta platformon és hardveren tesztelni és szükség esetén a drivereket „chipspecifikusabbá” tenni.

Különösen Szeretném ajánlani a skami.homelinux.org weblapot mert a Staudinger Károly és barátai által fejlesztett és magyarított puppy linuxok nagyon jól használhatóak.

Előnyök:

- telepítés nélkül is futtatható
- Ingyenes
- gyors működés
- jó hardverfelismerés
- kis méret tárhely igény
- wine segítségével Windows alapú programok futtatása
- akár memóriakártyáról is futtatható

Molnár László

okl. környezetmérnök