

Gazdasági jelzőtábla.

Tableau économique.

Megnevezés <i>Désignation</i>	Egység <i>Unité</i>	1926. évhavi átlaga <i>Moyen, mens. de 1926</i>						1928										
		1		9		2		7		1		9		2		8		
		VII.	VIII.	IX.	X.	XI.	XII.	I.	II.	III.	IV.	V.	VI.	VII.				
1. Népmozgalom — Mouvem. de la population.	szám <i>nombre</i>																	
Házasságkötés — <i>Mariages</i> ..		6.404	3.101	4.123	4.917	8.877	12.746	5.388	6.851	9.452	3.911	5.442	8.061	4.581	3.021			
1000 lélekre — <i>Pour 1000</i>																		
\dot{a} mes		9.1	4.3	5.7	7.1	12.3	18.3	7.5	9.5	14.0	5.6	7.8	11.1	6.6	4.2			
Élveszülött — <i>Nés-vivants</i> ..		19.124	18.226	19.234	18.484	16.625	15.089	15.589	18.817	18.023	19.157	18.045	18.680	17.714	19.164			
1000 lélekre — <i>Pour 1000</i>																		
\dot{a} mes		27.3	25.4	26.7	26.7	23.1	21.7	21.6	26.0	26.8	27.4	25.8	25.8	25.3	26.4			
Halálozás — <i>Décès</i>		11.659	11.921	12.306	10.457	10.806	10.171	11.681	11.964	10.964	12.905	12.396	12.447	11.739	12.700			
1000 lélekre — <i>Pour 1000</i>																		
\dot{a} mes		16.6	16.6	17.1	15.1	15.0	14.6	16.2	16.5	16.3	18.5	17.7	17.2	16.8	17.5			
Egy éven aluli elhalt — <i>Décès au-dessous de un an</i> ..		3.203	3.910	4.250	3.347	2.806	2.383	2.526	2.593	2.311	2.934	2.994	3.008	3.126	4.275			
100 élveszülöttre — <i>Pour 100</i>																		
\dot{a} mes		16.7	21.4	22.1	18.1	16.9	15.8	16.2	13.8	12.8	15.3	16.6	16.1	17.7	22.3			
Gümőkórban elhalt — <i>Décès causés par la tuberculose</i> ..		1.695	1.582	1.338	1.102	1.166	1.178	1.316	1.594	1.649	2.019	2.031	2.013	1.782	1.559			
1000 lélekre — <i>Pour 1000</i>																		
\dot{a} mes		2.41	2.13	1.86	1.59	1.62	1.70	1.82	2.20	2.45	2.89	2.91	2.78	2.55	2.15			
Természetes szaporodás — <i>Accroissement naturel</i> ..		7.465	6.305	6.928	8.027	5.819	4.918	3.908	6.853	7.059	6.252	5.649	6.233	5.975	6.464			
1000 lélekre — <i>Pour 1000</i>																		
\dot{a} mes		10.7	8.8	9.6	11.6	8.1	7.1	5.4	9.5	10.5	8.9	8.1	8.6	8.5	8.9			
Kivándorolt — <i>Émigrés</i>		286	204	119	161	98	127	93	162	286	799	1.150	784	500				
Visszavándorolt — <i>Émigrés revenus dans le pays</i>		57	101	78	67	61	49	161	70	41	47	76	83	54				
2. Munkapiac. — Marché du travail.																		
Hatósági munkaközvetítők. — <i>Offices publics de placement</i>																		
Munkahelyek — <i>Offres d'emploi</i>		5.968	9.490	9.341	10.154	9.118	6.678	5.359	5.470	5.271	6.188	6.406	7.231	7.180	9.561			
Munkakeresők — <i>Demandes d'emploi</i>		13.309	13.341	14.160	14.609	14.509	15.442	14.231	14.821	14.614	15.187	14.638	14.979	13.469	15.177			
100 munkahelyre esett munkakereső — <i>Proportion des demandes d'emploi pour 100 offres d'emploi</i>		223	140	151	143	159	231	265	271	277	245	228	207	187	158			
Munkaközvetítés — <i>Placements</i>		3.520	4.941	5.281	5.881	5.475	4.314	3.526	3.686	3.415	4.091	4.210	4.806	4.618	6.122			
100 munkahelyre esett közvetítés — <i>Proportion des placements pour 100 offres d'emploi</i>		59.0	52.0	56.5	57.9	60.0	64.6	65.7	67.3	64.8	66.1	65.7	66.5	64.3	64.0			
Munkanélküliek — <i>Chômeurs</i> ¹⁾																		
Keresztényszocialista szakszervezetek — <i>Syndicats socialistes chrétiens</i>		1.558	982	1.172	1.233	1.228	1.375	1.323	1.093	1.029	1.054	1.016	955	1.001	875			
Szociáldemokrata szakszervezetek — <i>Syndicats social-démocrates</i>		24.440	11.701	11.247	10.332	9.960	11.063	13.045	16.337	16.215	15.194	14.027	13.275	12.860	12.242			
Munkabérek — <i>Salaires</i> ²⁾	órabérP <i>salaires à l'heure, P</i>																	
Bádogos — <i>Ferblantiers</i>		0.78	0.65	0.73	0.87	0.88	0.90	0.70	0.80	0.91	0.75	0.72	0.70	0.78	0.73			
Asztalos — <i>Ménisiers</i>		0.61	0.69	0.70	0.74	0.77	0.70	0.68	0.74	0.73	0.69	0.71	0.63	0.70	0.70			
Szabó — <i>Tailleurs</i>		0.66	0.56	0.67	0.71	0.73	0.61	0.68	0.61	0.55	0.60	0.61	0.61	0.55	0.55			
Kőműves — <i>Maçons</i>		0.76	0.80	0.90	0.91	0.95	0.89	0.82	0.89	0.94	0.83	0.86	0.87	0.83	0.83			
Napszámos — <i>Journaliers</i>		0.47	0.48	0.49	0.48	0.50	0.50	0.48	0.49	0.45	0.45	0.50	0.47	0.47	0.45			
Gyári munkásnő — <i>Ouvrières de fabr.</i>		0.30	0.34	0.35	0.32	0.32	0.27	0.27	0.28	0.31	0.27	0.29	0.34	0.23	0.28			
Napszamosnő — <i>Journalières</i>		0.44	0.31	0.40	0.49	0.41	0.36	0.44	0.57	0.46	0.38	0.39	0.49	0.40	0.30			
Társadalmi biztosítás — <i>Assurance sociale</i>																		
Kötelezőleg biztosított tagok száma — <i>Nombre des membres assurés obligatoirement</i>	havi átl. <i>moy. mens.</i> 1000	929.6	1032.8	1058.6	1.098.2	1.081.7	1.093.9	1.084.5										

¹⁾ A hó végén. — *A la fin du mois.* — ²⁾ A munkaközvetítés alkalmával felajánlott munkabérek mérlegelt átlaga. Csak budapesti adatok. — *Moyenne pondérée des salaires offerts aux Offices de placement. Données de Budapest.*

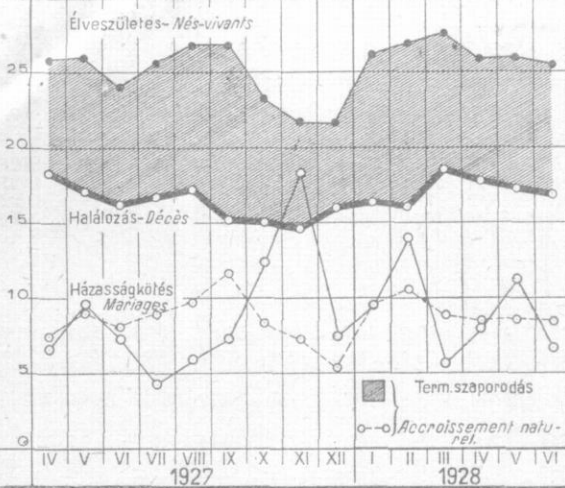
Megnevezés Désignation	Egység Unité	1926. évi havi atl. ga Moyen mens. de 1926	1 9 2 7						1 9 2 8						
			VII.	VIII.	IX.	X.	XI.	XII.	I.	II.	III.	IV.	V.	VI.	VII.
			3. Termelés — Production												
Kőszén — Houille ¹⁾	1000 q	889	645	665	679	672	664	688	669	648	684	576	610	626	715
Barnaszén — Lignite ¹⁾	-	4.852	4.524	5.007	5.474	6.117	6.524	6.351	6.348	5.137	5.310	4.306	4.522	4.781	4.727
Szesz — Alcool	1000 hl	26·8	2·5	8·3	26·5	48·0	69·2	71·9	55·9	39·0	45·5	29·7	16·9	5·2	-
Cukor — Sucre	1000 q	148·2	-	4·3	149·2	674·4	697·3	304·9	36·8	0·2	0·1	0·1	0·0	0·0	0·0
4. Kereskedelem és közlekedés — Commerce et communic.															
Behozatal — Importations	1,000,000 P	79·3	88·3	107·5	115·0	111·8	104·3	108·5	85·0	96·2	107·8	94·3	92·1	91·2	85·8
Kivitel — Exportations	"	72·5	57·4	75·9	82·1	80·7	81·9	79·9	54·2	60·5	73·1	59·1	61·9	59·1	57·5
Gépjárműállomány — Véhicules à moteur	szám nombre	10.641	15.610	16.339	16.997	17.471	17.731	17.906	18.121	18.446	18.819	19.347	19.985	20.640	-
Rádióengedélyesek — Abonnés du Radio	1000	46·8	74·8	73·7	74·6	76·3	79·4	83·3	87·9	92·1	95·4	98·0	102·7	108·2	-
5. Pénz és hitel — Monnaie et crédit²⁾															
A pengő zürichi árfolyama — Cours du pengő à Zurich	100 P = s.fr. = fr.s. 100 s.fr. fr.s. = P	-	90·53	90·78	90·70	90·73	90·75	90·60	90·88	90·83	90·70	90·60	90·60	90·50	90·54
Részvényindex — Indice d'actions	1913 = 100	16·4	20·9	22·0	21·3	20·2	20·3	20·8	20·9	20·0	19·8	19·8	20·4	19·9	19·8
Nagyker. index — Indice de leur prix de gros	"	124	133	134	133	133	133	135	135	134	135	136	135	135	133
Megélhetési index — Indice du coût de la vie	"	111	110	112	113	113	112	113	112·3	112·1	113·5	114·1	117·1	118·2	117·8
Postatakarékpénztári betétek — Dépôts à la Caisse d'épargne post.	1,000,000 P	107·4	104·8	143·0	132·7	156·2	152·8	142·6	149·5	140·5	146·7	158·8	142·7	146·1	159·1
13 legnagyobb pénzügyi intézmény — Dépôts des 13 établissements de crédit les plus importants	"	604·2	783·9	820·7	840·3	862·9	874·9	904·4	926·0	921·5	949·5	957·9	996·7	1.032·8	1.045·8
Az új fizetéseptelenségek — Nouvelles insolvabilités	szám nombre	209	66	49	60	83	88	134	180	156	171	153	176	164	-
Óvatolt váltók értéke — Valeur des lettres de change protestées	1000 P	-	5.024	5.878	5.488	7.615	7.236	7.166	7.814	6.950	6.853	6.757	7.021	5.888	6.214
Állami bevételek bruttó eredménye — Recettes de l'État, résultat brut ³⁾	1,000,000 P	66·4	57·8	80·9	84·4	81·7	97·3	94·4	80·9	81·8	68·8	61·7	83·5	80·4	-
Állami kiadások bruttó előirányzata — Dépenses brutes prévues de l'État	-	55·5	60·2	78·6	69·3	63·9	82·4	73·5	64·7	80·9	75·0	67·5	83·1	67·5	70·0
<i>Magyar Nemzeti Bank Banque Nationale de Hongrie</i>															
Érckészlet — Encaisse métall. (devizák és valuták — devises et monnaies)	"	254·5	267·0	291·6	295·2	305·0	309·4	317·5	311·3	311·5	306·5	291·4	301·4	289·6	264·9
Leszámitolt váltók és előlegek — Traités escomptés et avances	"	170·6	297·6	287·2	309·7	329·3	316·2	332·1	313·2	304·5	301·3	319·5	306·8	314·0	335·6
Jegyforgalom — Billets de banque en circ.	"	422·5	466·0	472·1	477·3	508·0	456·4	486·8	467·5	442·1	454·9	479·0	450·9	478·5	496·0
Kamatláb — Taux en banque	%	6·5	6	6	6	6	6	6	6	6	6	6	6	6	6

¹⁾ Bruttó termelés. — Production brute. ²⁾ Az állami bevételekre és kiadásokra vonatkozó adatok kivételével hó-, illetve évvégi adatok. — Ces chiffres se rapportent à la fin du mois, respectivement de l'année, à l'exception de ceux relatifs aux recettes et aux dépenses de l'État. ³⁾ A sójüvedékek és a külügyi tárcának közvetlenül kiadásokra felhasználást bevétel nélkül. — A l'exception des recettes du monopole du sel et du ministère des Affaires étrangères, employées directement par eux. ⁴⁾ Ideiglenes adat. — Donnée provisoire.

NÉPMOZGALOM.

Mouvement de la population.

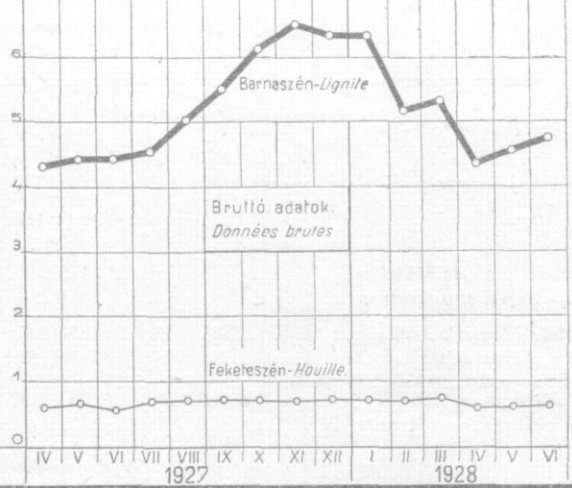
30 Ezer lélekre esett *Proport. p. 1000 habit.*



SZÉNTERMEELÉS.

Production de charbon.

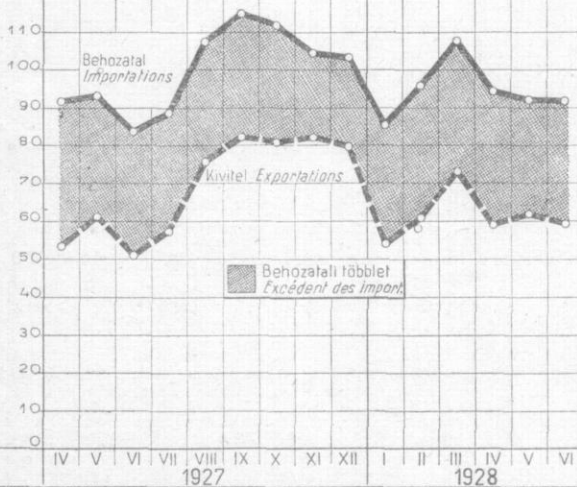
millió q. millions de q.



KÜLKERESKEDELMI FORGALOM.

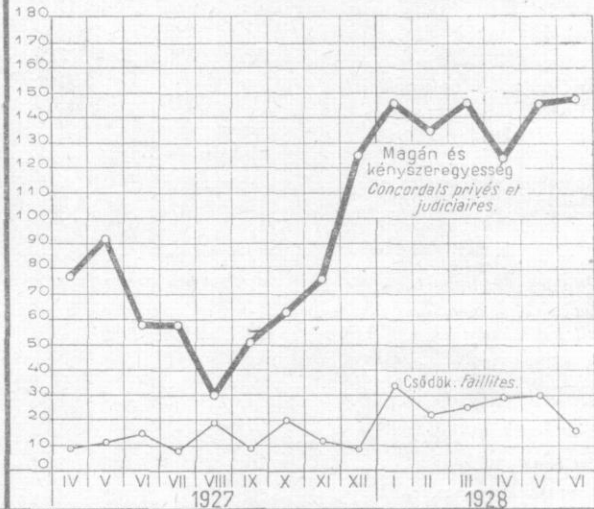
Commerce extérieur.

120 millió pengő. millions de pengős



CSÓDOK ÉS EGYESSÉGEK.

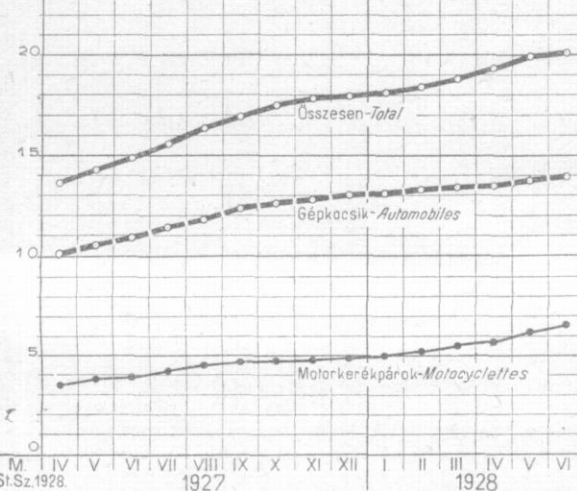
Faillites et concordats.



GÉPJÁRMŰÁLLOMÁNY.

Effectif des véhicules à moteur.

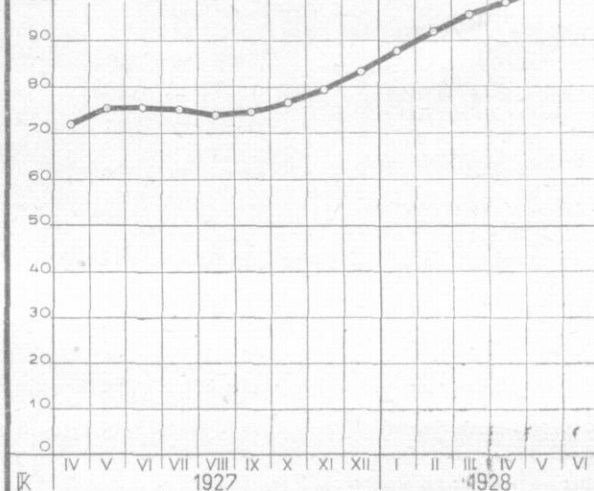
ezer-mille



RÁDIÓENGEDÉLYESEK.

Abonnés du radio.

ezer-mille



Központi iroda : Telefon Aut. 827—28.
823—19.

Gyár-iroda : Telefon J. 438—86.

HUNGÁRIA JAQUARD- SZÖVŐGYÁR R.-I.

Központi iroda és raktár:

BUDAPEST
V., HARMINCAD-UTCA 3.

Selyemszövőgyár : KISPEST.

Táviratcím : JAQUARD BUDAPEST.



Telefon : J. 391—90. Táviratcím : Textilgutmann.

GYÁRTMÁNYAI:

munkásruha, munkásfehér-
nemű, munkaruha, kötény,
köpeny, sapka.

KÜLÖN OSZTÁLYOK:

Mértékszerinti ruhaosztály.
Libéria-osztály.
Közszállítási osztály.
Készruha-osztály.
Bakancs- és cipőosztály.

Az ország legrégebb munkásruha-gyára!

KÖZPONTI TELEFON : 250 66 és 120—99.

Magyar Pamutipar Részvénytársaság UJPEST.

Fonó-, cérnázó-, szövő-, fehé-
rítő-, festő-, appretura- és kon-
fekció-intézet Ujpesten.

Gyárt: szövőfonalat csomagokban (Bün-
delgarne) nyers, fehérített és festett
állapotban, mindennemű a szövéshez
alkalmas nyers pamutfonalat (cops) 42.
számig, 2, 3, 4-szeres cérnát, bányamécs-
belet és kötszervattát.

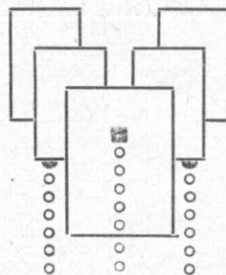
Gyárt továbbá: legtartósabb munkás-
öltönyöket, mollinót, kalikót, pamutvásznat,
chiffont, inledet, kanavászt, oxfordot,
zephirt, ponyvavásznat, higienikus pelen-
kát, asztalterítőt, szalvétát, zsebkendőt
és tarkán szövött cikkeket.

KÖZPONTI IRODA ÉS GYÁRI RAKTÁR:
Budapest, V., Arany János-utca 31.

Telefon : Aut. 885—27.

Mössmer József

vászonnagykereskedő



Budapest,

IV. ker., (Koronaherceg-utca)
Petőfi Sándor-utca 12. szám.

MAGYAR ÁLTALÁNOS HITELBANK

BUDAPEST, V., JÓZSEF-TÉR 3.

ALAPÍTTATOTT 1867-BEN ♦ SÜRGÖNYCÍM: HITEL



Alaptőke és tartalékok: 66 millió pengő.

GANZ-féle VILLAMOSSÁGI RT.

BUDAPEST,
II., LOVÓHÁZ-UTCA 39

Elektromos világító- és erőátviteli berendezések minden áramrendszer szerint és minden teljesítményre. Wattóra-számlálók. Meglévő berendezések átalakítása. Elektromos üzemű szivattyúk, emelőgépek, ventilátorok. Bányavasutak, iparvasutak, közúti és nagyvasutak

**Költségvetésekkel szívesen
szolgálunk**

TELEFON: AUT. 501—70

Minden idők legjobb tetőfedőanyaga az

UJLAKI ASBESTPALA ÉS AZ UJLAKI TETŐCSERÉP.



Ujlaki Téglá- és Mészégető Rt.

Budapest, Vilmos császár-út 28.
Telefon: T. 274 30, T. 274—36, L. 909—42.

Címre ügyelni!