

I. tábla.

Fig. 1. *6 ilium* (ilea): a) *Proterosaurus* (természet után; nach Natur); b) *Morosaurus*; c) *Nanosaurus*; d) *Claosaurus*; e) *Anchisaurus*; f) *Ceratosauros*.

Fig. 2. *3 pubes* (Pubes): a) *Laosaurus*; b) *Claosaurus*; c) *Stegosaurus*.

Fig. 3. *2 ischium* (Ischia): a) *Anchisaurus*; b) *Camptosaurus*.

Fig. 4. *Stegosaurus*: a) Ischium; b) Ulna; c) Humerus; d) első farkesigolya (erster Caudalwirbel).

Fig. 5. *Triceratops*: a) Ischium; b) Ulna; c) Humerus; d) első farkesigolya (erster Candalwirbel).

Fig. 6. *6 koponya* (Schädel): a) *Palaeohatteria* (CREDNER, Zeitschr. d. deut. Geol. Gesell. 1888) b) *Hypsilophodon*; c) *Camptosaurus*; d) *Hatteria* (természet után, nach Natur); e) *Anchisaurus*; f) *Megalosaurus* (LYDEKKER, Manual of Palæontology).

Fig. 7. *11 fog* (Zähne): a) *Megalosaurus* (OVEN, foss. rept. weald. form.); b) *Coelurus*; c) *Brontosaurus*; d) *Caulodon* (SAUVAGE, bull. soc. geol. france 1888); e) *Hypsilophodon* (HULKE, Philos. Transact. roy. soc. 1882); f) *Stegosaurus*; g) *Hypsilophodon* (HULKE loc. cit.); h) *Camptosaurus*; i) *Iguanodon* (OVEN loc. cit); k) *Craspedodon* (DOLLO, bull. mus. roy. belg. 1883); l) *Limnosaurus* (természet után, nach Natur).

N. B. Azon ábrák, melyeknél eredetük nincsen külön megjelölve, MARSH: *Dinosaurs of North America* című munkájából vannak átvéve (jene Figuren, deren Original nicht besonders erwähnt wird, aus MARSH: «*Dinosaurs of North America*»).

A 6 b és c ábráknál a Supraorbitale pontokkal van jelölve (bei Figuren 6 b und c das Supraorbitale punktiert.)

Fig.1.

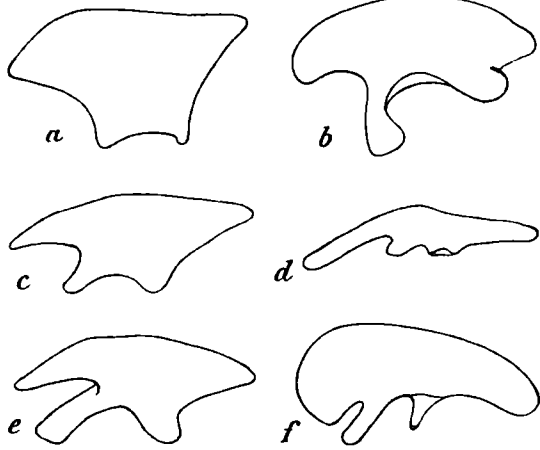


Fig.2.

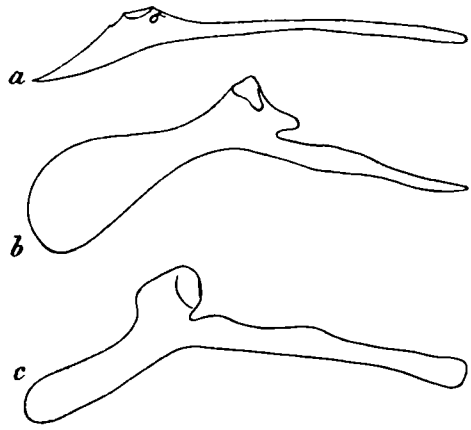


Fig.3.

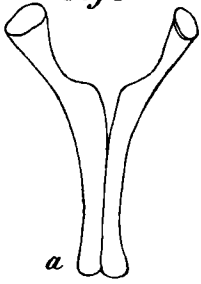


Fig.4.

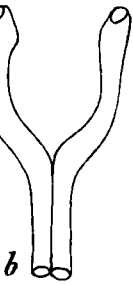
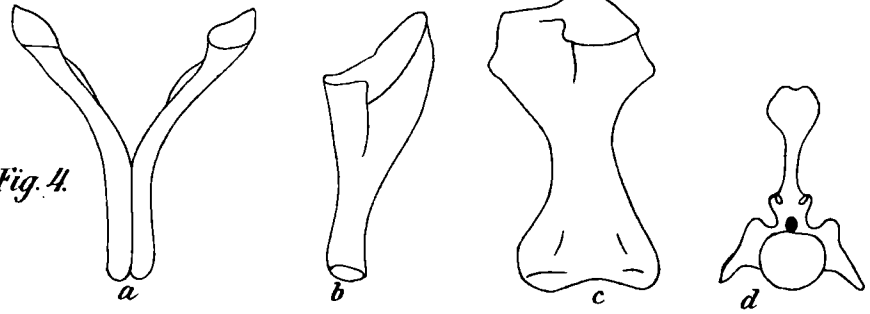


Fig.5.

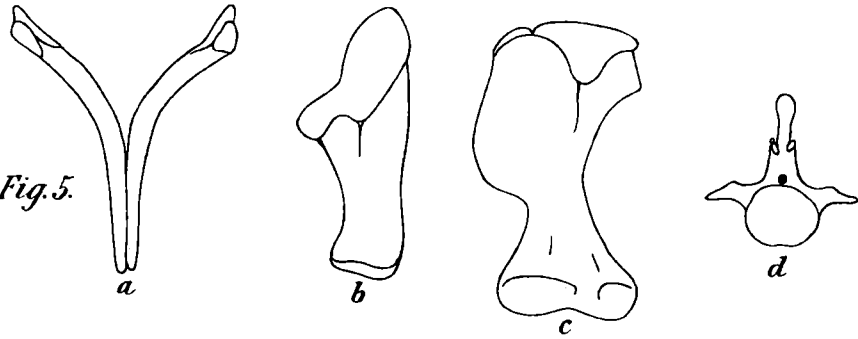


Fig.6.

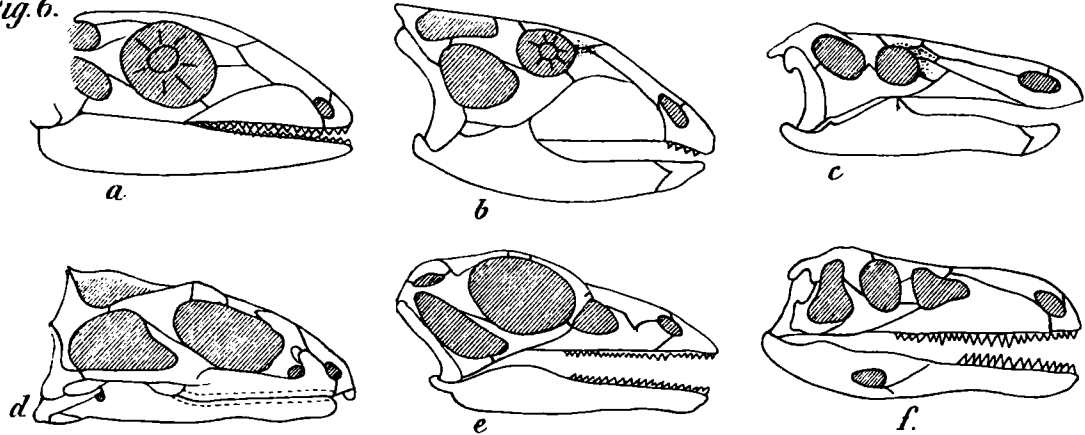


Fig.7.

